

Утверждена

(наименование документа об утверждении, включая наименование)

орган государственной власти или органов местного

самоуправления, принявших решение об утверждении схемы

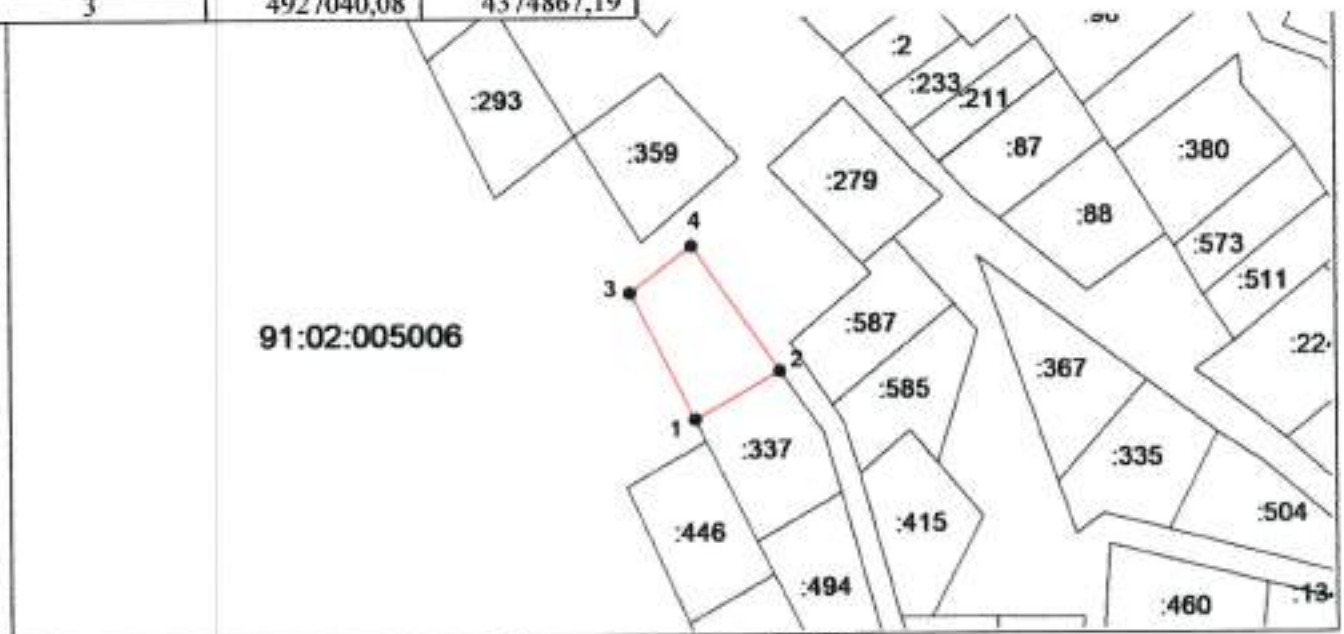
или подписавших соглашение о перераспределении земельных

от \_\_\_\_\_ № \_\_\_\_\_

### Схема расположения земельного участка или земельных участков на кадастровом плане территории

Условный номер земельного участка —		
Площадь земельного участка 918 м <sup>2</sup>		
Обозначение характерных точек грани	Координаты, м	
	X	Y
1	2	3
3	4927040,08	4374867,19

1	2	3
4	4927052,70	4374883,53
2	4927019,02	4374906,86
1	4927006,04	4374884,25
3	4927040,08	4374867,19



Система координат: СК-63  
Масштаб 1:2000

#### Условные обозначения:

- граница образуемого земельного участка,
- граница учтенного земельного участка,
- граница кадастрового квартала,
- характерная точка границы земельного участка.