

Транспортная инфраструктура

Символ	Наименование	Примечание
	Железнодорожный путь общего пользования	
	Железнодорожный вокзал	
	Железнодорожная станция	
	Отдельный пассажирский железнодорожный пункт	
	Международный аэропорт	
	Значение объектов транспортной инфраструктуры	
	Федерального	
	Регионального	
	Автомобильные дороги федерального значения	
	Автомобильные дороги регионального или межмуниципального значения	
	Магистральные дороги скоростного движения	
	Магистральные дороги регулируемого движения	
	Магистральные улицы общегородского значения регулируемого движения	
	Магистральные улицы районного значения	
	Внутренний водный путь	
	Мостовое сооружение	
	Транспортные развязки в разных уровнях	
	Саморегулируемое пересечение в одном уровне	
	Тоннель	
	Автовокзал	
	Автостанция	
	Троллейбусное депо	
	Автобусный парк	
	Пункт пропуска через государственную границу	
	Транспортно-пересадочный узел	
	Транспортно-логистический центр	
	Морской порт и (или) морской терминал	
	Препятствие	
	Паромная переправа	
	Место стоянки каботажных, спортивных парусных и прогулочных судов	
	Субстанции гидротехнические сооружения внутренних водных путей	

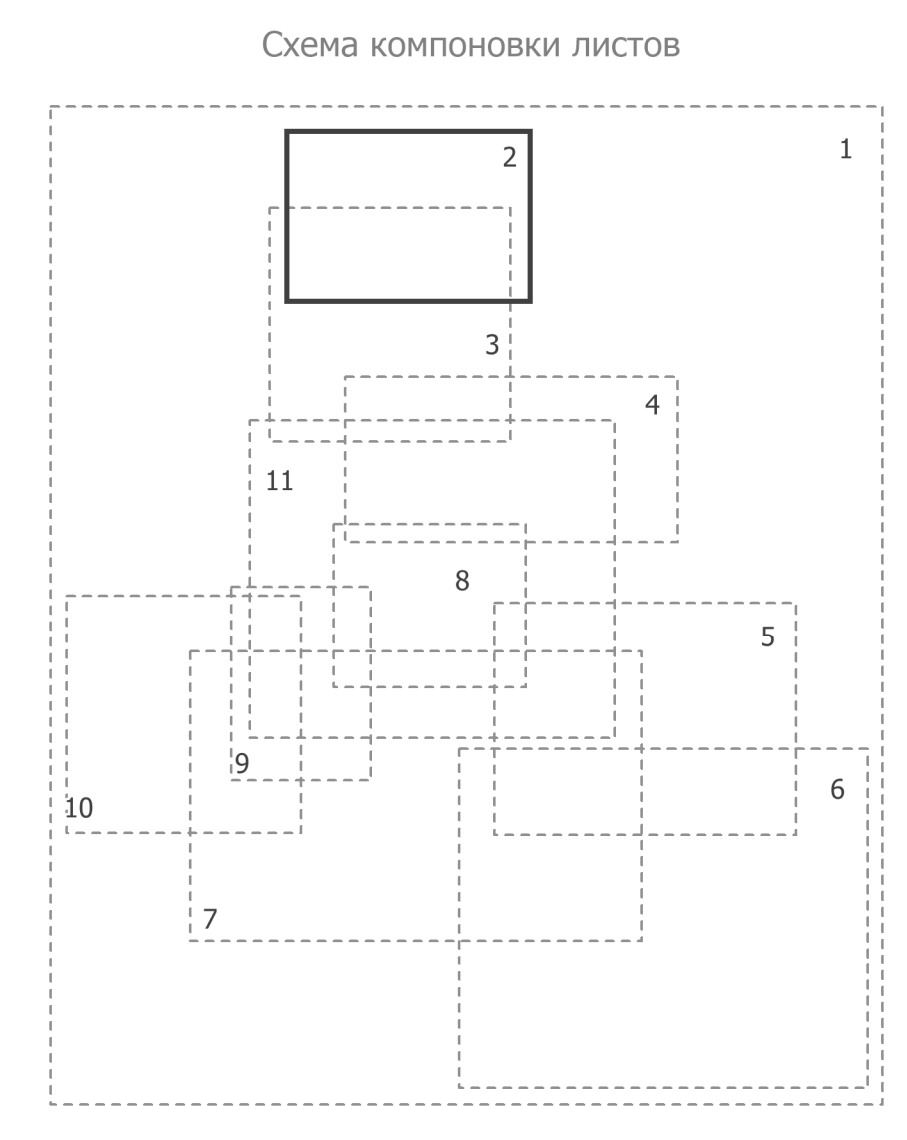
Условные обозначения

Границы

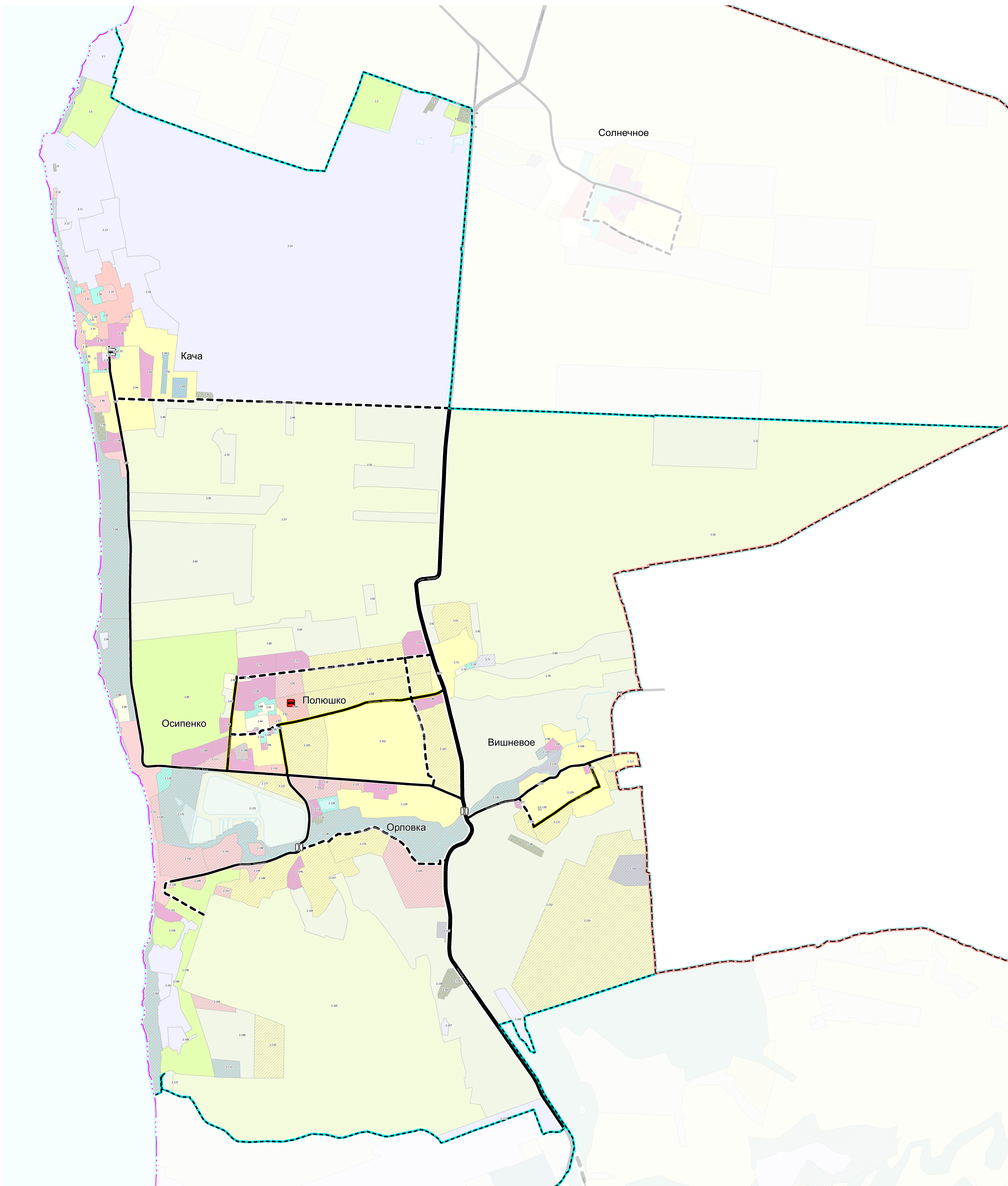
- Города федерального значения "Светлополь"
- Муниципальных округов
- населенного пункта (проектируемая)

Функциональные зоны

- Зона застройки индивидуальными жилыми домами
- Жилые зоны
- Зона смешанной и общественно-деловой застройки
- Зона специализированной общественной застройки
- Зона исторической застройки
- Промышленные зоны, зоны инженерной и транспортной инфраструктуры
- Зона инженерной инфраструктуры
- Зона сельскохозяйственного использования
- Зона сельскохозяйственных угодий
- Зона садоводств, огородничества
- Зона рекреационного назначения
- Зона озелененных территорий общего пользования (парки, скверы, бульвары)
- Зона отдыха
- Зона лесов
- Зона кладбищ
- Зона складирования и взорванного склада
- Зона режимных территорий
- Зона аэропортов
- Зона виноградников



Лист № 02/01	Лист № 02/02	Лист № 02/03	Лист № 02/04	Лист № 02/05	Лист № 02/06	Лист № 02/07	Лист № 02/08	Лист № 02/09	Лист № 02/10	Лист № 02/11
--------------	--------------	--------------	--------------	--------------	--------------	--------------	--------------	--------------	--------------	--------------



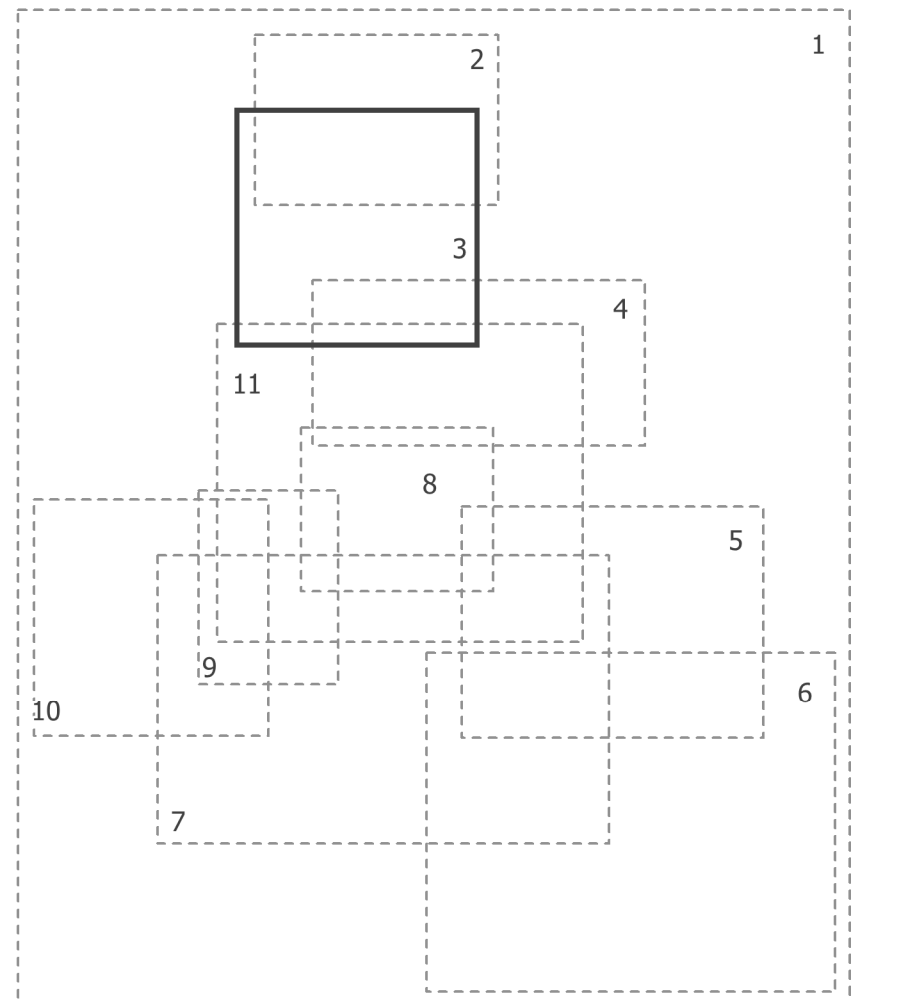
Условные обозначения

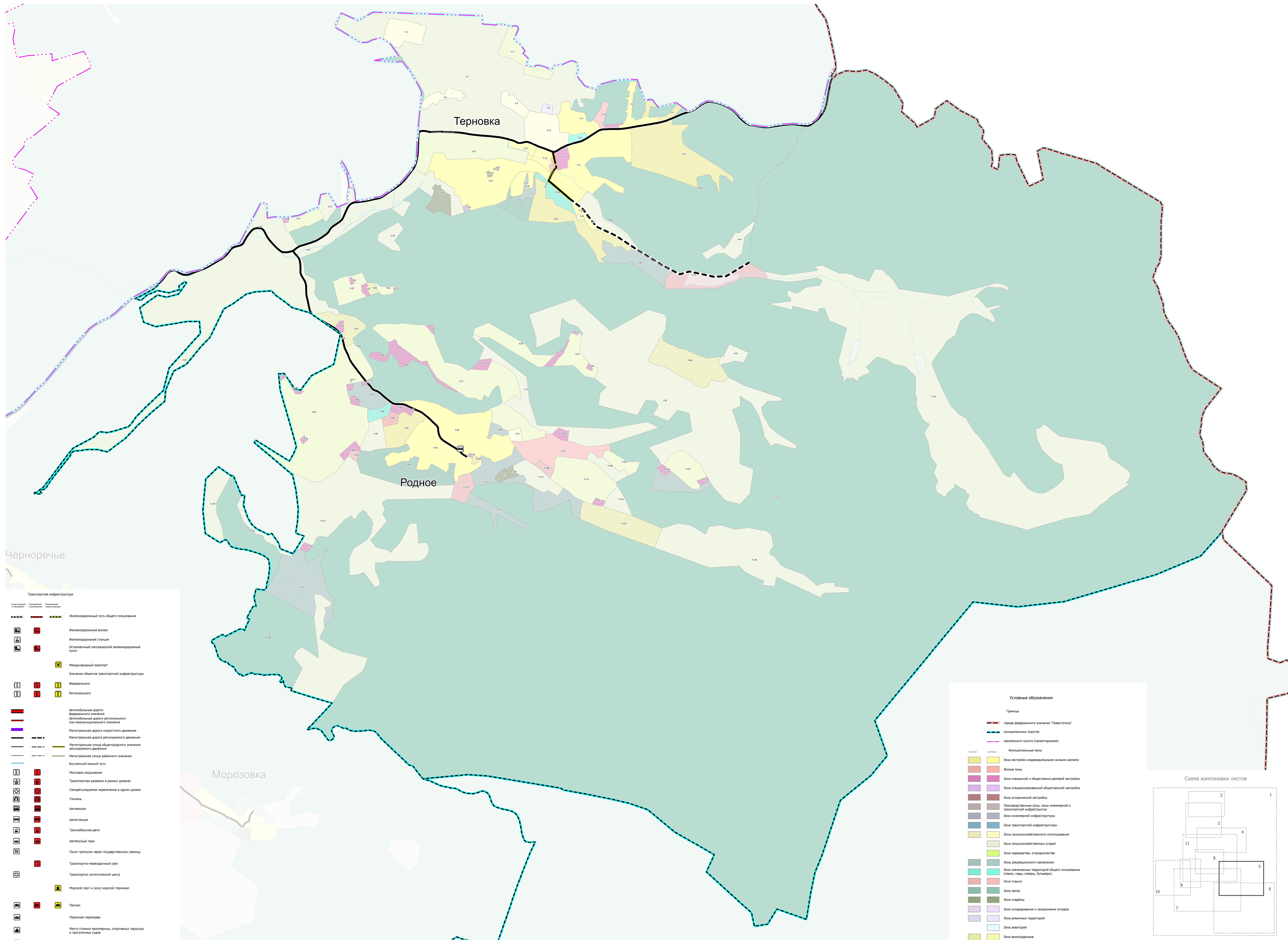
- Границы**
- Город федерального значения "Севастополь"
 - Муниципальных округов
 - населенного пункта (поселения)
- Функциональные зоны**
- Зона застройки индивидуальными жилыми домами
 - Жилые зоны
 - Зона смешанной и общественной застройки
 - Зона специализированной общественной застройки
 - Зона исторической застройки
 - Производственные зоны, зоны инженерной и транспортной инфраструктуры
 - Зона инженерной инфраструктуры
 - Зона транспортной инфраструктуры
 - Зоны сельскохозяйственного использования
 - Зоны сельскохозяйственных угодий
 - Зоны садоводства, огородничества
 - Зоны рекреационного назначения
 - Зоны озеленения территорий общего пользования (парки, скверы, бульвары)
 - Зоны отдыха
 - Зоны лесов
 - Зоны кладбищ
 - Зоны складирования и засорных отходов
 - Зоны режимных территорий
 - Зоны аэропортов
 - Зоны виноградников

Транспортная инфраструктура

- Специальный и федеральный**
- Железнодорожный путь общего пользования
 - Железнодорожный вокзал
 - Железнодорожная станция
 - Остановочный пассажирский железнодорожный пункт
 - Международный аэропорт
 - Значение объектов транспортной инфраструктуры
 - Федерального
 - Регионального
 - Автомобильные дороги федерального значения
 - Автомобильные дороги регионального или муниципального значения
 - Магистральная дорога скоростного движения
 - Магистральная дорога регулярного движения
 - Магистральная улица областного значения регулярного движения
 - Магистральная улица районного значения
 - Внутренний водный путь
 - Мостовое сооружение
 - Транспортная развязка в разных уровнях
 - Санкционированное пересечение в одном уровне
 - Тоннель
 - Автовокзал
 - Автозаправка
 - Трамвайное депо
 - Автобусный парк
 - Пункт пропуска через государственную границу
 - Транспортно-перевалочный узел
 - Транспортно-логистический центр
 - Морской порт и (или) морской терминал
 - Причал
 - Паромная переправа
 - Место стоянки маломерных, спортивных лодочных и прогулочных судов
 - Судовые гидротехнические сооружения внутренних водных путей

Схема компоновки листов



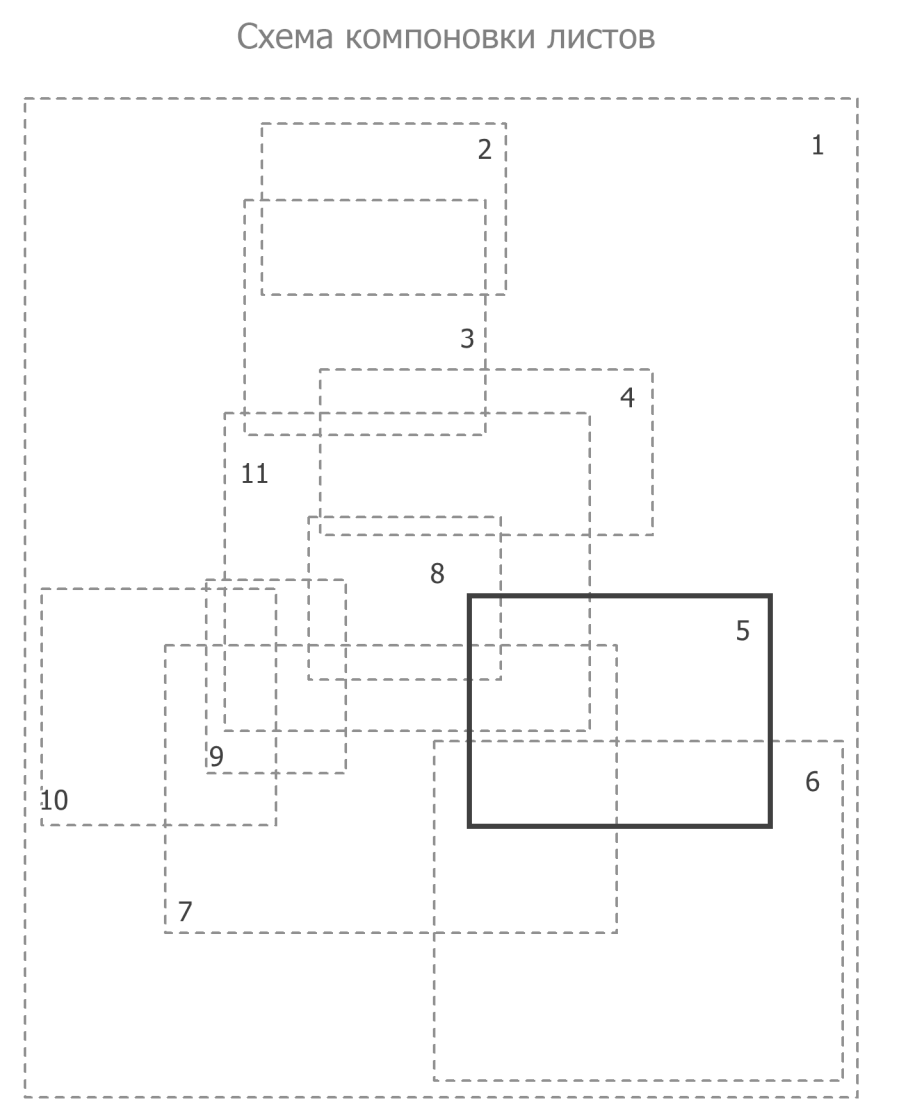


Транспортная инфраструктура

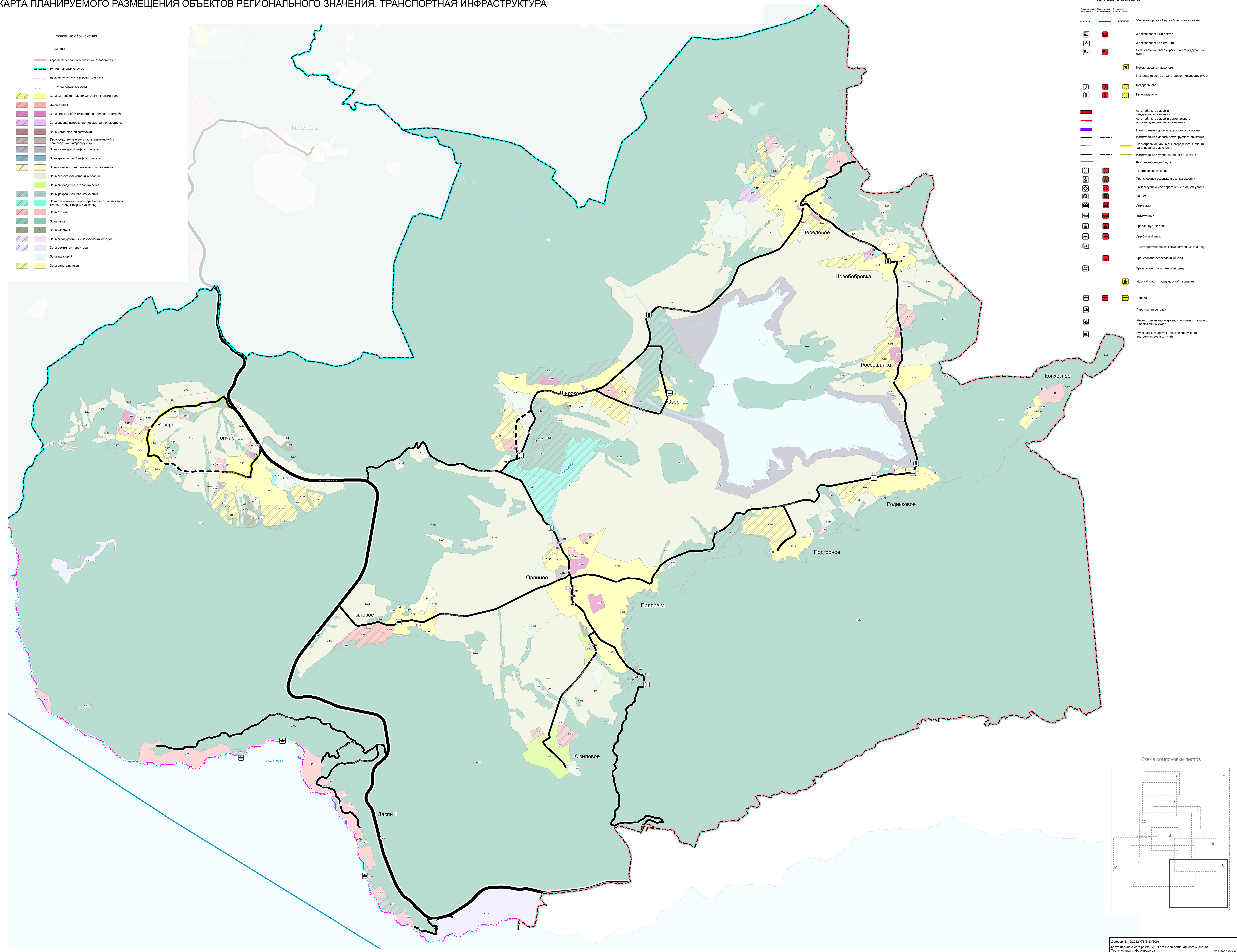
Символ	Объект
— (красная)	Железнодорожный путь общего пользования
— (черная)	Железнодорожный вокзал
— (красная)	Железнодорожная станция
— (красная)	Остановочный пассажирский железнодорожный пункт
— (зеленая)	Международный аэропорт
— (желтая)	Значение объектов транспортной инфраструктуры
— (красная)	Федерального
— (желтая)	Регионального
— (красная)	Автомобильные дороги федерального значения
— (красная)	Автомобильные дороги регионального или межмуниципального значения
— (красная)	Магистральные дороги общего назначения
— (красная)	Магистральные улицы общерегулярного назначения
— (красная)	Магистральные улицы районного назначения
— (красная)	Внутренний водный путь
— (красная)	Мостовое сооружение
— (красная)	Транспортная развязка в разных уровнях
— (красная)	Свертываемое пересечение в одном уровне
— (красная)	Тоннель
— (красная)	Автовокзал
— (красная)	Автостанция
— (красная)	Троллейбусное депо
— (красная)	Автобусный парк
— (красная)	Пункт пропуска через государственную границу
— (красная)	Транспортно-перевозочный узел
— (красная)	Транспортно-логистический центр
— (красная)	Морской порт и (или) морской терминал
— (красная)	Причал
— (красная)	Паромная переправа
— (красная)	Место стоянки наводных, спортивных лодочных и прогулочных судов
— (красная)	Судостроение пардонтономических сооружений внутренних водных путей

Условные обозначения

Символ	Объект
— (красная)	Границы
— (красная)	города федерального значения "Севастополь"
— (красная)	муниципальных округов
— (красная)	населенного пункта (проектируемый)
— (красная)	Функциональные зоны
— (красная)	Зона застройки индивидуальных жилых домов
— (красная)	Жилые зоны
— (красная)	Зона смешанной и общественно-деловой застройки
— (красная)	Зона специализированной общественной застройки
— (красная)	Зона исторической застройки
— (красная)	Производственные зоны, зоны инженерной и транспортной инфраструктуры
— (красная)	Зона инженерной инфраструктуры
— (красная)	Зона транспортной инфраструктуры
— (красная)	Зоны специального назначения
— (красная)	Зоны специального назначения
— (красная)	Зоны рекреационного назначения
— (красная)	Зоны озеленения территорий общего пользования (парки, скверы, бульвары)
— (красная)	Зоны отдыха
— (красная)	Зоны лесов
— (красная)	Зоны кладбищ
— (красная)	Зоны складирования и захоронения отходов
— (красная)	Зоны рекреационных территорий
— (красная)	Зоны аэропортов
— (красная)	Зоны виноградарства

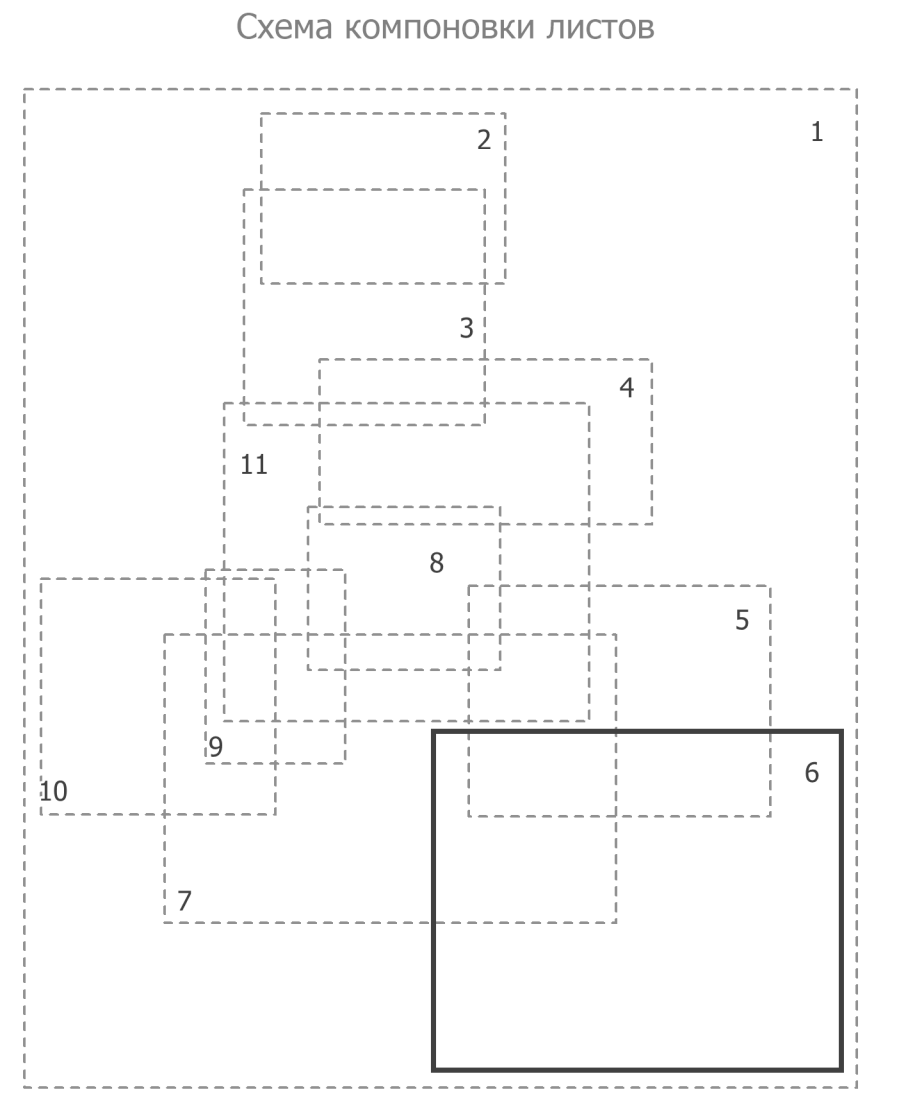


КАРТА ПЛАНИРУЕМОГО РАЗМЕЩЕНИЯ ОБЪЕКТОВ РЕГИОНАЛЬНОГО ЗНАЧЕНИЯ. ТРАНСПОРТНАЯ ИНФРАСТРУКТУРА

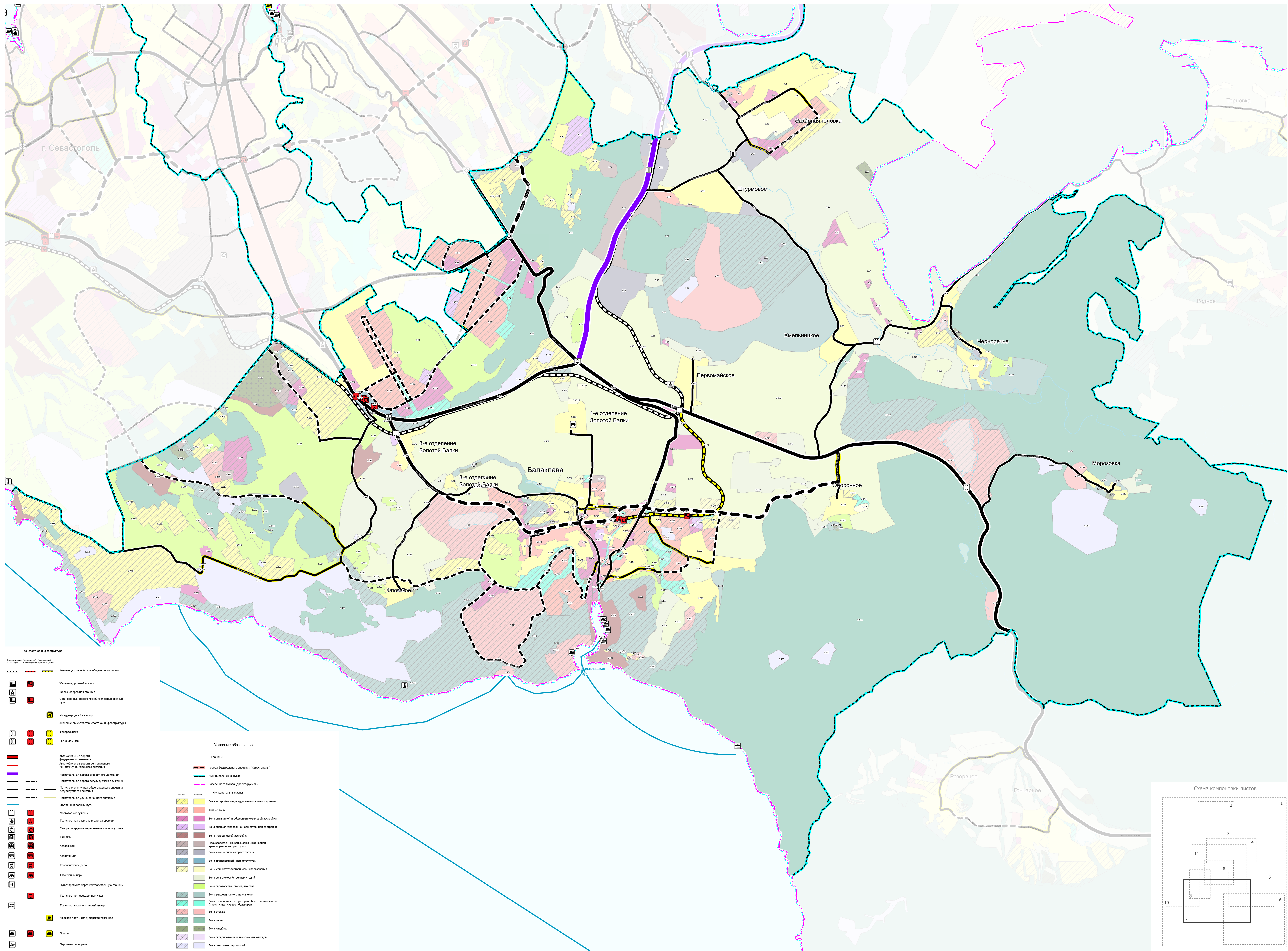


- Условные обозначения**
- Границы**
- границы федерального значения "Севастополь"
 - муниципальных округов
 - населенного пункта (проектируемая)
- Функциональные зоны**
- Зона застройки индивидуальными жилыми домами
 - Жилые зоны
 - Зона смешанной и общественно-деловой застройки
 - Зона специализированной общественной застройки
 - Зона исторической застройки
 - Производственные зоны, зоны инженерной и транспортной инфраструктуры
 - Зона инженерной инфраструктуры
 - Зона транспортной инфраструктуры
 - Зоны сельскохозяйственного использования
 - Зоны сельскохозяйственных угодий
 - Зона садоводства, огородничества
 - Зоны рекреационного назначения
 - Зона озелененных территорий общего пользования (парки, сква, овраги, бульвары)
 - Зона стадиона
 - Зона лесов
 - Зона кладбища
 - Зона складирования и захоронения отходов
 - Зона рекреационных территорий
 - Зона аэропортов
 - Зона виноградарства

- Транспортная инфраструктура**
- Железнодорожный путь общего пользования
 - Железнодорожный вокзал
 - Железнодорожная станция
 - Остановочный пассажирский железнодорожный пункт
 - Международный аэропорт
 - Значение объектов транспортной инфраструктуры
 - Федерального
 - Регионального
 - Автомобильные дороги
 - Федерального значения
 - Автомобильные дороги регионального или межмуниципального значения
 - Магистральные дороги областного значения
 - Магистральные дороги районного значения
 - Магистральные улицы областного значения
 - Магистральные улицы районного значения
 - Внутренний водный путь
 - Мостовые сооружения
 - Транспортная развязка в разных уровнях
 - Секвентурированное пересечение в один уровень
 - Тоннель
 - Автовокзал
 - Автоматическая станция
 - Троллейбусное депо
 - Автобусный парк
 - Пункт пропуска через государственную границу
 - Транспортно-пересадочный узел
 - Транспортно-логистический центр
 - Морской порт и (или) морской терминал
 - Прочие
 - Паромная переправа
 - Место стоянки автомобилей, спортивных парусных и воздушных судов
 - Судостроение гидротехническое сооружение
 - Внутренние водные пути

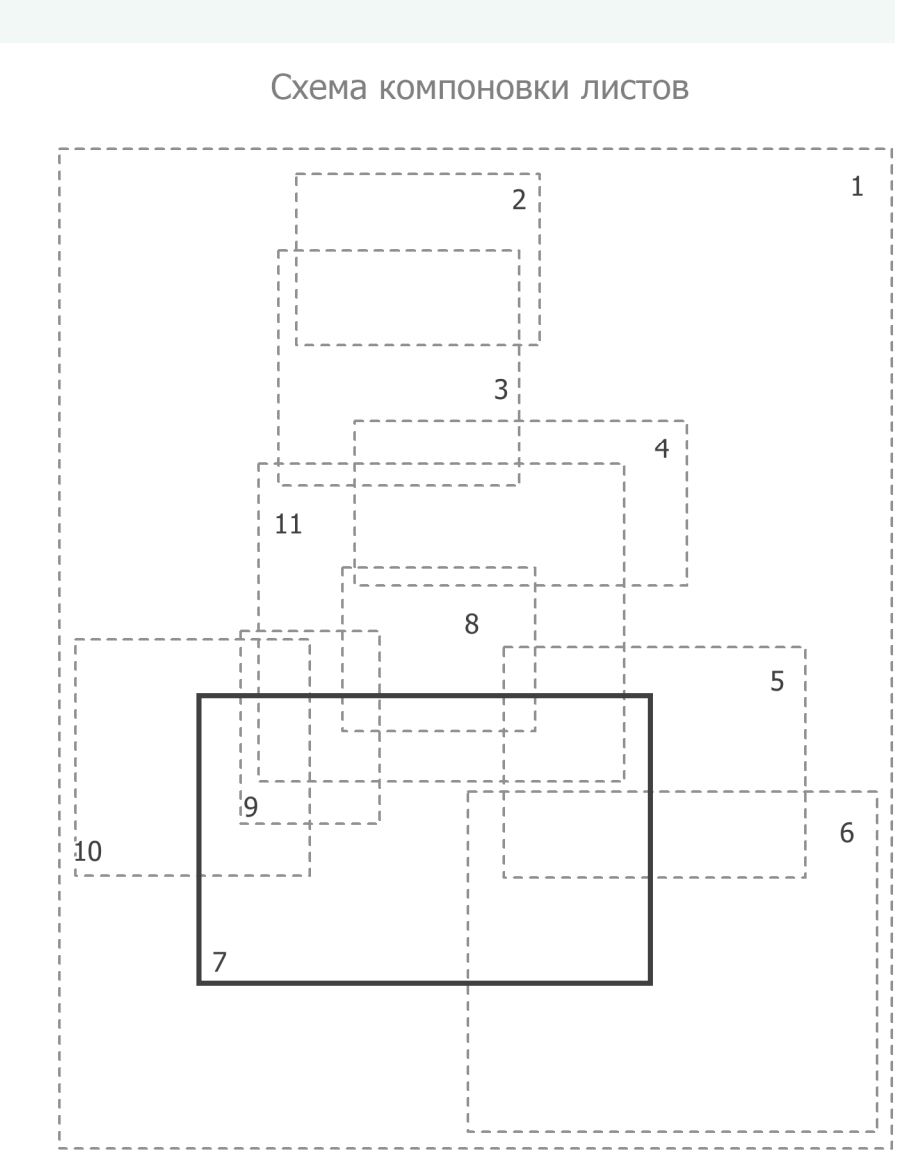


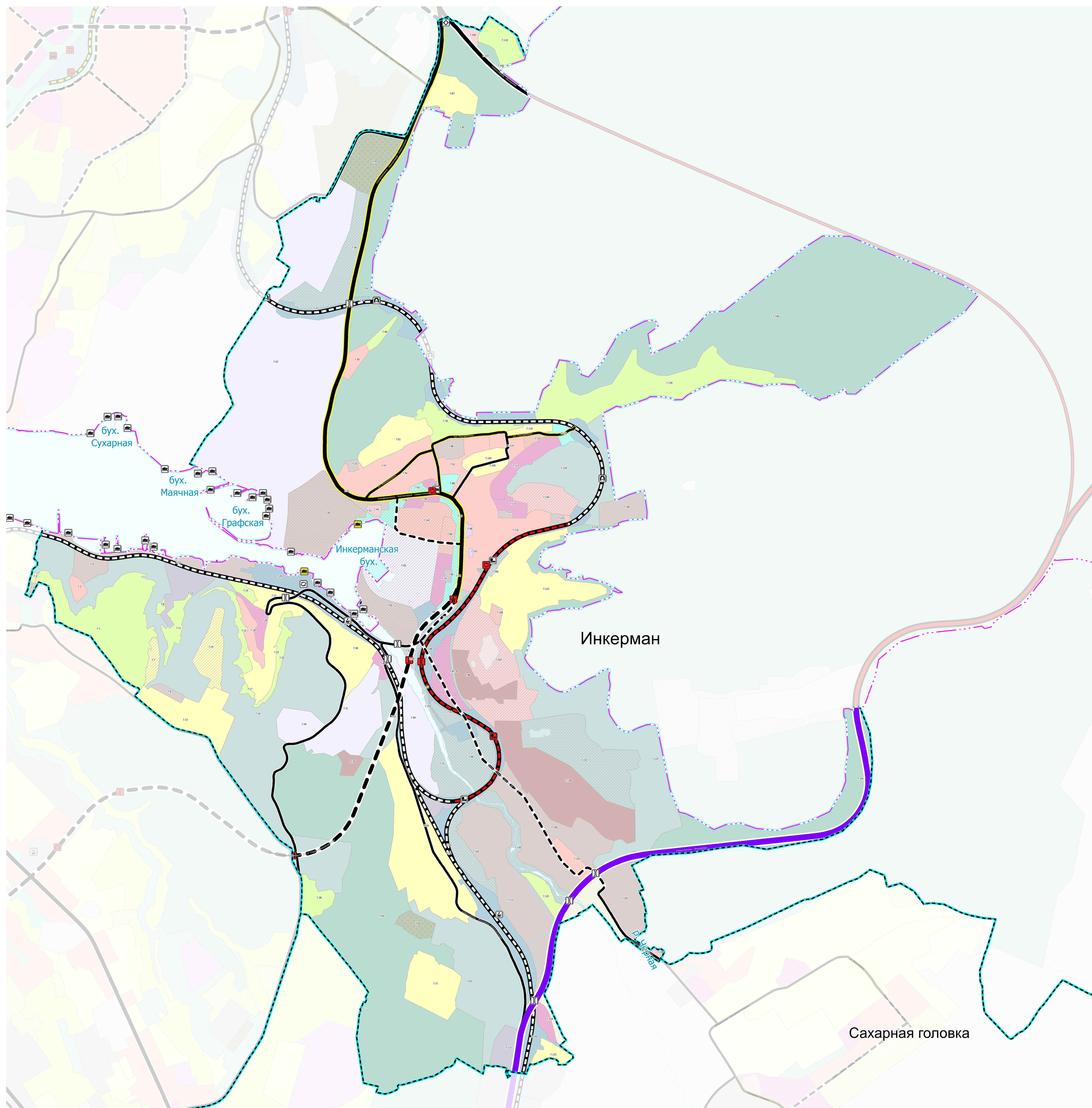
Лист № 0001
 Дата: 12.02.2022
 Масштаб: 1:20 000



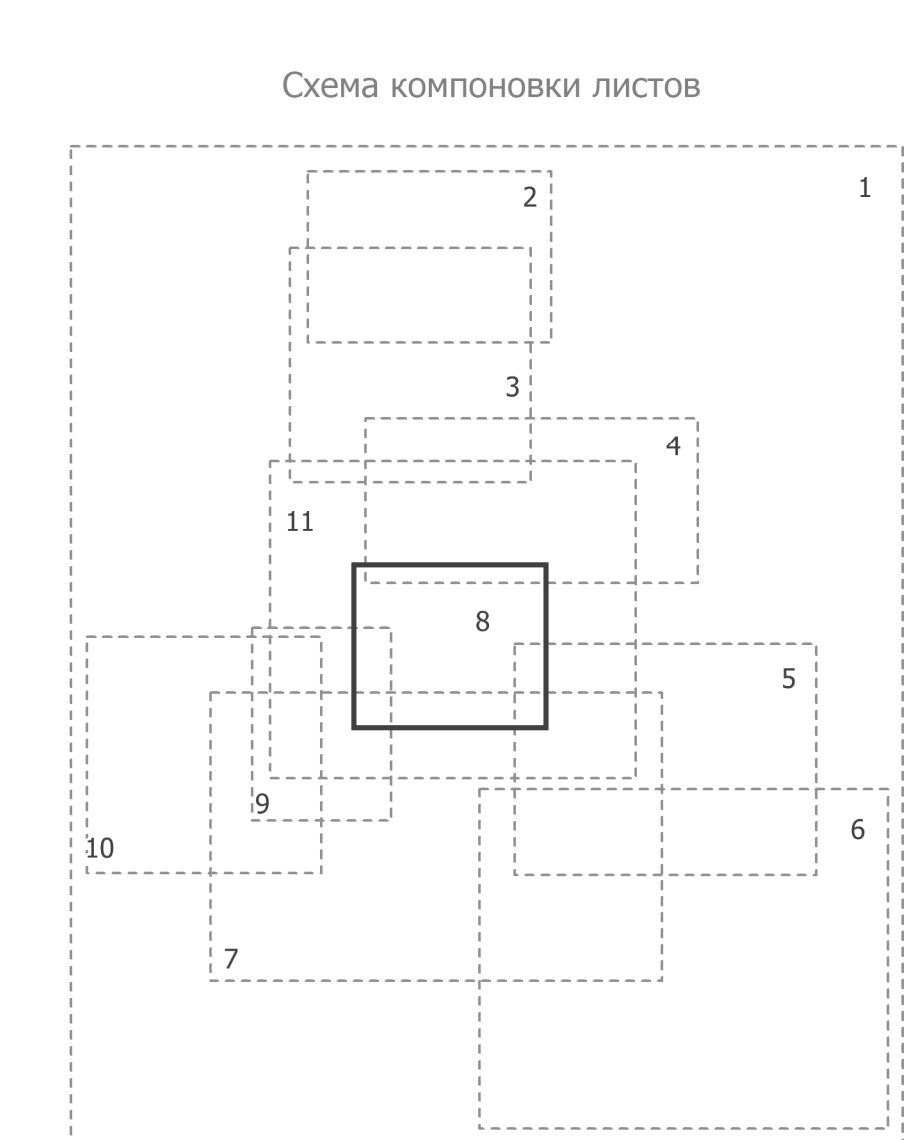
- Транспортная инфраструктура**
- Железнодорожный путь общего пользования
 - Железнодорожный вокзал
 - Железнодорожная станция
 - Односторонний пассажирский железнодорожный пункт
 - Международный аэропорт
 - Земельный объект транспортной инфраструктуры
 - Федерального
 - Регионального
 - Автомобильные дороги
 - Федерального значения
 - Автомобильные дороги регионального или межмуниципального значения
 - Магистральные дороги скоростного движения
 - Магистральные дороги регулируемого движения
 - Магистральные или общетранспортного значения регулируемого движения
 - Магистральные улицы районного значения
 - Внутренний взлетный путь
 - Установленное сооружение
 - Транспортная развязка в равном уровне
 - Саморегулируемое пересечение в равном уровне
 - Тоннель
 - Автостанция
 - Автостанция
 - Транспортное депо
 - Автомобильный парк
 - Пункт пропуска через государственную границу
 - Транспортно-пересадочный узел
 - Транспортно-логистический центр
 - Морской порт и (или) морской терминал
 - Порты
 - Паромная переправа
 - Места стоянки самолетов, отправления грузовых и пассажирских судов
 - Судовые гидротехнические сооружения и внутренние водные пути

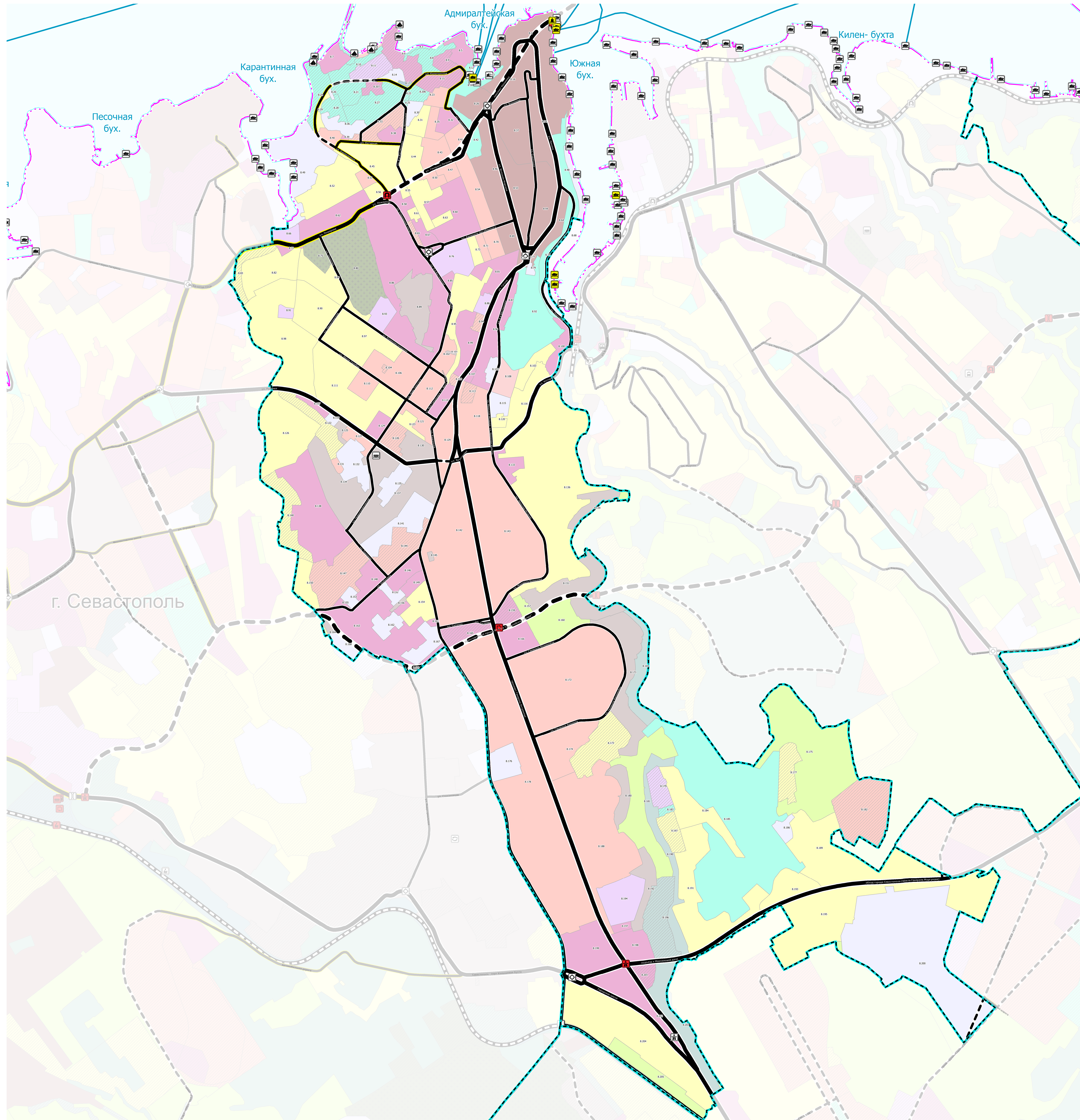
- Условные обозначения**
- Границы
- граница федерального значения "Севастополь"
 - муниципальных округов
 - населенного пункта (проектируемая)
 - функциональные зоны
 - Зона застройки индивидуальными жилыми домами
 - Жилая зона
 - Зона охранный и общественно-деловой застройки
 - Зона специализированной общественной застройки
 - Зона исторической застройки
 - Производственные зоны, зоны инженерной и транспортной инфраструктуры
 - Зона инженерной инфраструктуры
 - Зона транспортной инфраструктуры
 - Зона сельскохозяйственного использования
 - Зона сельскохозяйственных угодий
 - Зона охранный, отороченности
 - Зона рекреационного назначения
 - Зона озеленения территории общего пользования (парки, скверы, бульвары)
 - Зона отдыха
 - Зона лесов
 - Зона складики
 - Зона складирования и заготовки отходов
 - Зона рекреации территории
 - Зона аэропортов
 - Зона виноградника



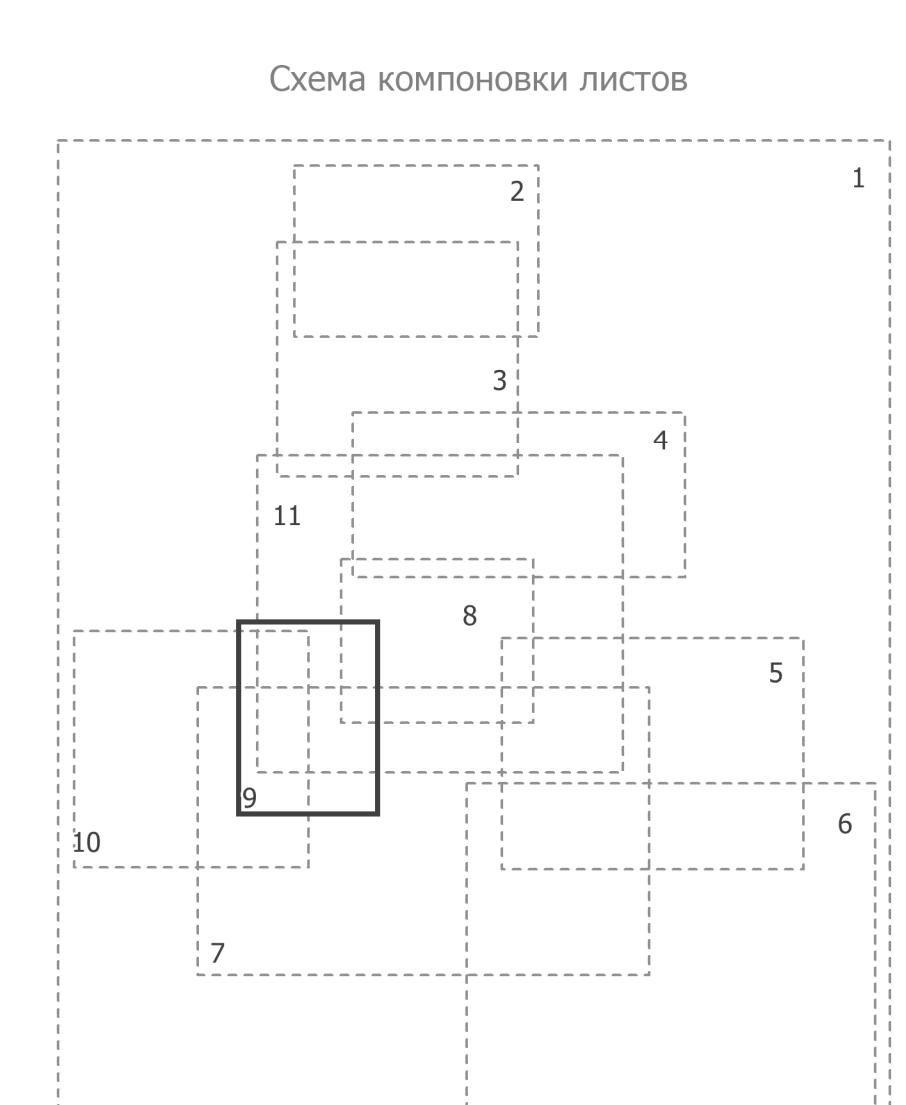


- Условные обозначения**
- Границы**
- Города федерального значения "Севастополь"
 - Муниципальных округов
 - Населенного пункта (проектируемая)
- Функциональные зоны**
- Зона застройки индивидуальными жилыми домами
 - Жилые зоны
 - Зона смешанной и общественно-деловой застройки
 - Зона специализированной общественной застройки
 - Зона исторической застройки
 - Производственные зоны, зоны инженерной и транспортной инфраструктуры
 - Зона инженерной инфраструктуры
 - Зона транспортной инфраструктуры
 - Зоны сельскохозяйственного использования
 - Зона сельскохозяйственных угодий
 - Зона садоводства, опорочивства
 - Зоны рекреационного назначения
 - Зона озелененных территорий общего пользования (парки, сады, скверы, бульвары)
 - Зона отдыха
 - Зона лесов
 - Зона кладбищ
 - Зона складирования и заготовки отходов
 - Зона рекреационных территорий
 - Зона автотрасс
 - Зона виноградников
- Транспортная инфраструктура**
- Существующая / Планируемая / Проектируемая
- Железнодорожный путь общего пользования
 - Железнодорожный вокзал
 - Железнодорожная станция
 - Остановочный пассажирский железнодорожный пункт
 - Международный аэропорт
 - Значение объекта транспортной инфраструктуры:
 - Федерального
 - Регионального
 - Автомобильные дороги:
 - Федерального значения
 - Автомобильные дороги регионального или межмуниципального значения
 - Магистральные дороги скоростного движения
 - Магистральные дороги регулярного движения
 - Магистральные улицы общегородского значения регулярного движения
 - Магистральные улицы районного значения
 - Внутренний водный путь
 - Мостовое сооружение
 - Транспортная развязка в разных уровнях
 - Синхронизированное пересечение в одном уровне
 - Тоннель
 - Автовокзал
 - Автостанция
 - Троллейбусное депо
 - Автомобильный парк
 - Пункт пропуска через государственную границу
 - Транспортно-перевозочный узел
 - Транспортно-логистический центр
 - Морской порт и (или) морской терминал
 - Причал
 - Паромная переправа
 - Места стоянки накатных, спортивных лодочных и прогулочных судов
 - Судоремонтные гидротехнические сооружения внутренних водных путей

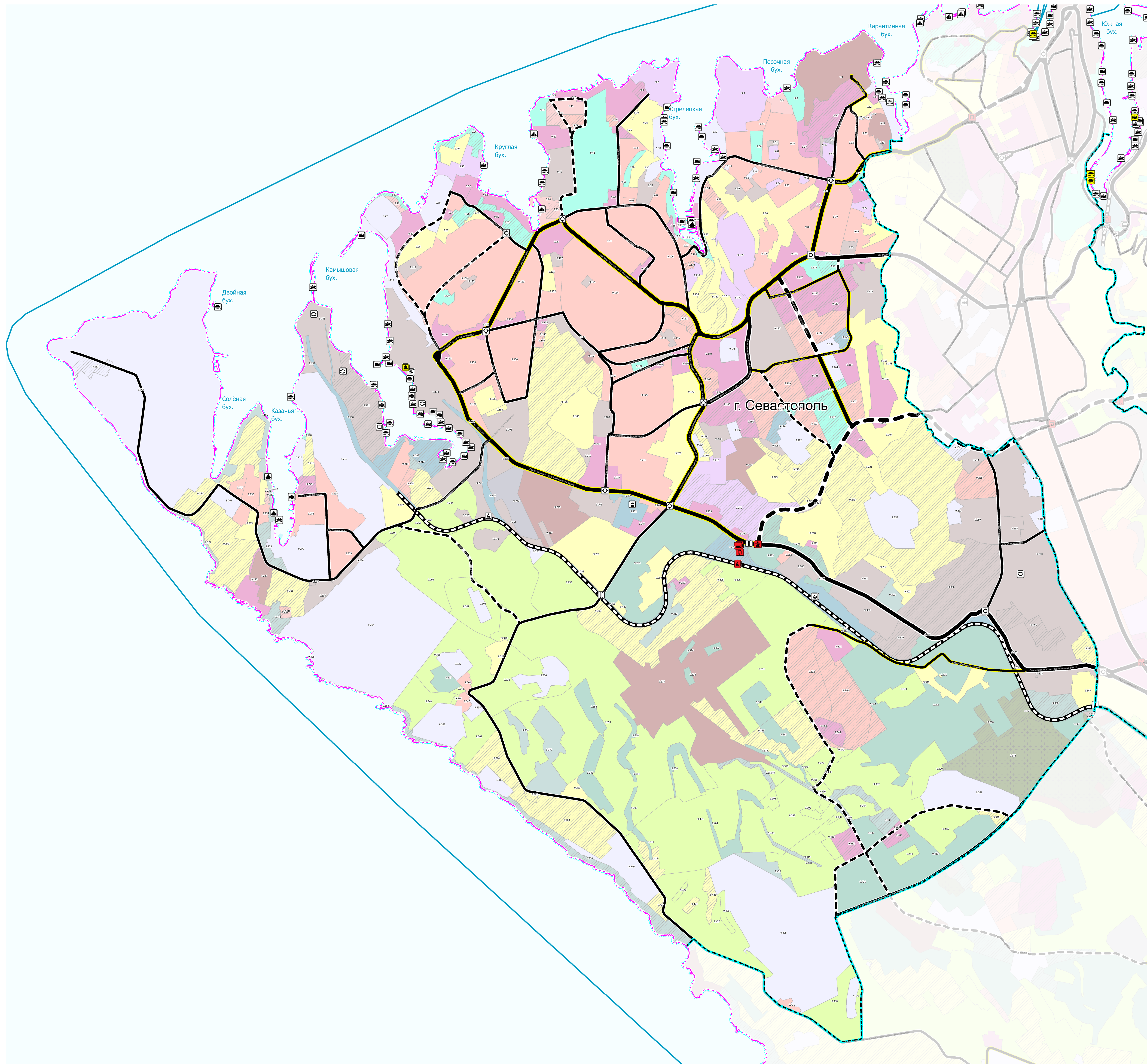




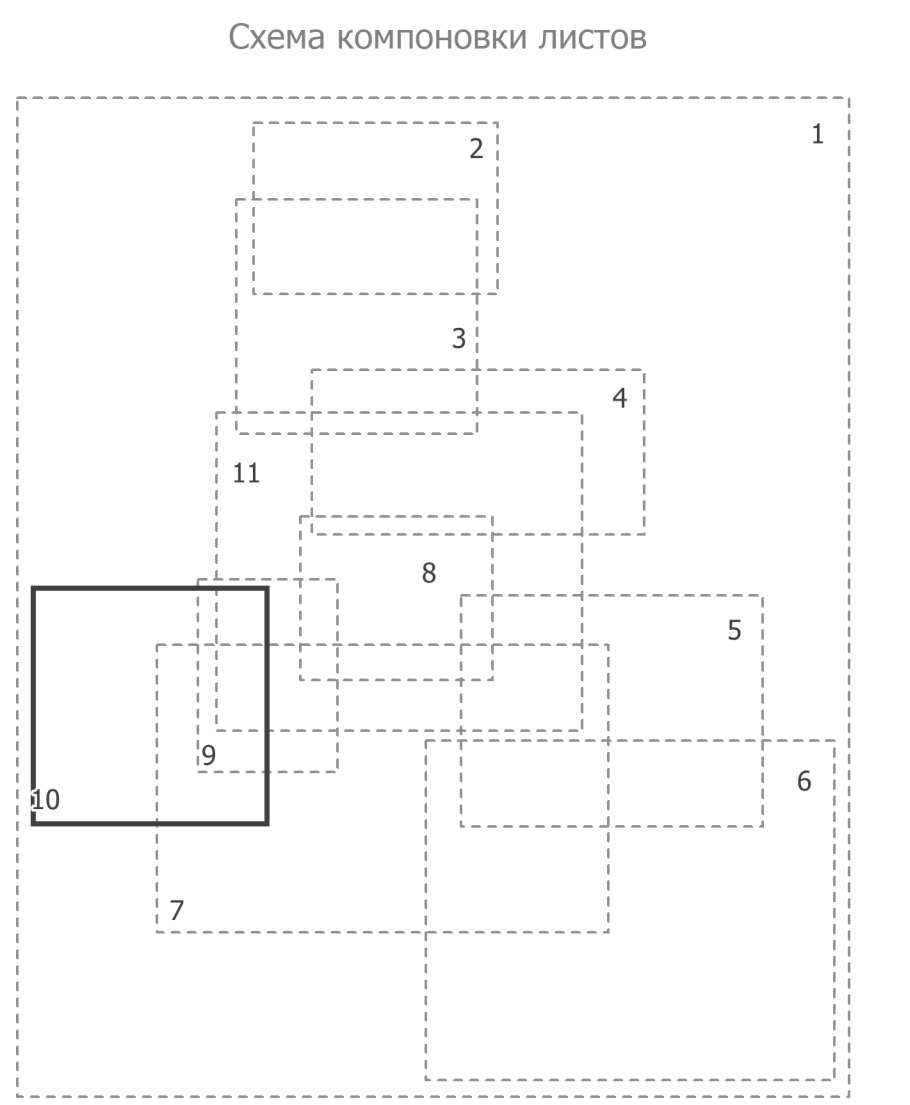
- Условные обозначения**
- Границы**
- Города федерального значения "Севастополь"
 - Муниципальных округов
 - Населенного пункта (проектируемая)
- Функциональные зоны**
- Зона застройки индивидуальными жилыми домами
 - Жилые зоны
 - Зона смешанной и общественно-деловой застройки
 - Зона специализированной общественной застройки
 - Зона исторической застройки
 - Производственные зоны, зоны инженерной и транспортной инфраструктуры
 - Зона инженерной инфраструктуры
 - Зона транспортной инфраструктуры
 - Зоны сельскохозяйственного использования
 - Зона сельскохозяйственных угодий
 - Зона садоводства, оприходничества
 - Зоны рекреационного назначения
 - Зона озелененных территорий общего пользования (парки, сква, скверы, бульвары)
 - Зона отдыха
 - Зона лесов
 - Зона кладбища
 - Зона складирования и взоружения отходов
 - Зона режиссерских территорий
 - Зона аэровокзалов
- Транспортная инфраструктура**
- Железнодорожная инфраструктура**
- Железнодорожный путь общего пользования
 - Железнодорожный вокзал
 - Железнодорожная станция
 - Остановочный пассажирский железнодорожный пункт
 - Международный аэропорт
 - Значение объектов транспортной инфраструктуры
 - Федерального
 - Регионального
- Автомобильная инфраструктура**
- Автомобильные дороги федерального значения
 - Автомобильные дороги регионального или муниципального значения
 - Магистральные дороги скоростного движения
 - Магистральные дороги регулируемого движения
 - Магистральные улицы общерегионального значения регулируемого движения
 - Магистральные улицы районного значения
 - Внутренний водный путь
 - Мостовое сооружение
 - Транспортная развязка в разных уровнях
 - Санкционированное пересечение в одном уровне
 - Тоннель
 - Автовокзал
 - Автостанция
 - Троллейбусное депо
 - Автомобильный парк
 - Пункт пропуска через государственную границу
 - Транспортно-пересадочный узел
 - Транспортно-логистический центр
 - Морской порт и (или) морской терминал
 - Причал
 - Паромная переправа
 - Место стоянки наводных, спортивных плавучих и прогулочных судов
 - Судовые гидротехнические сооружения внутренних водных путей

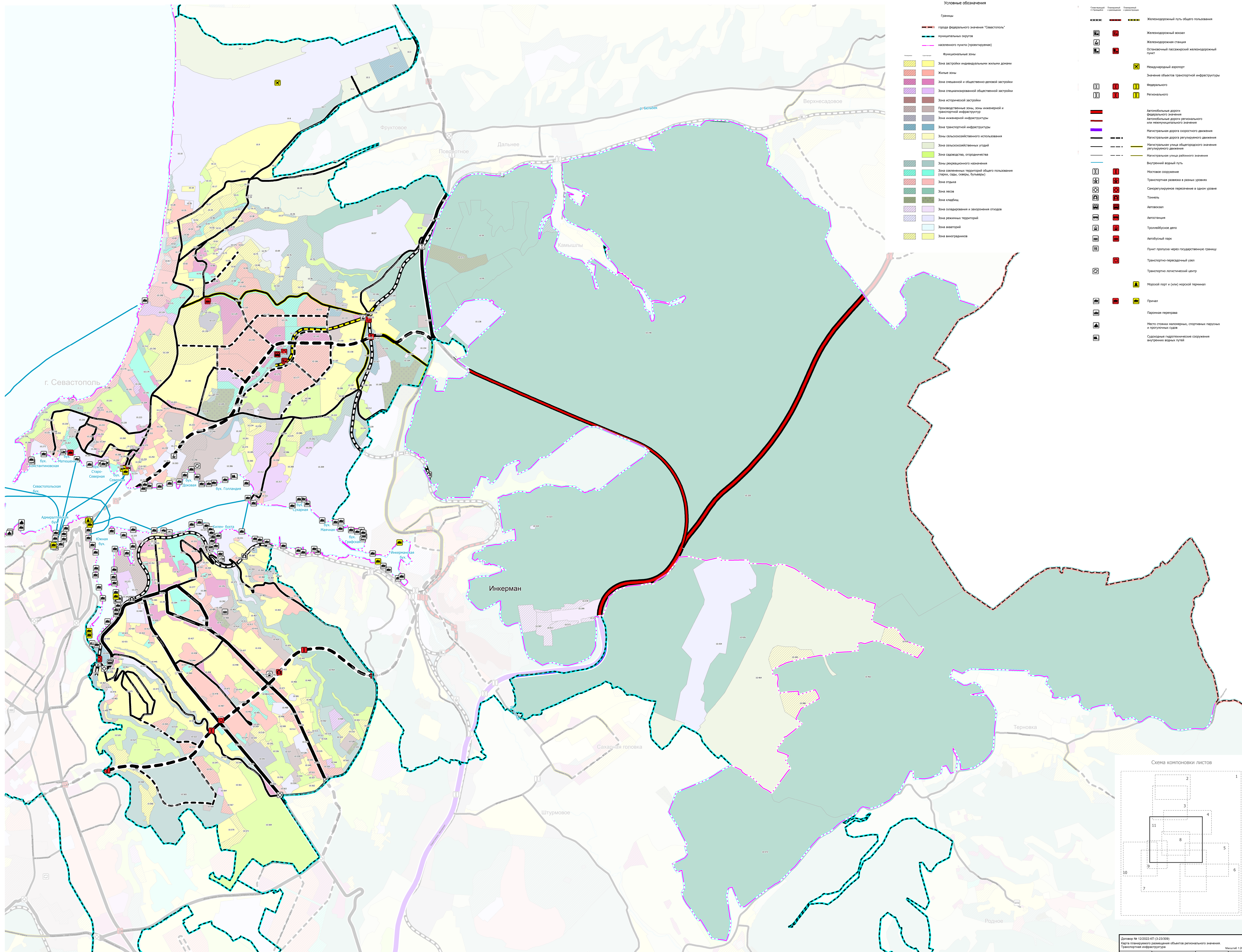


Лист № 11



- Условные обозначения**
- Границы**
- Города федерального значения "Севастополь"
 - Муниципальных округов
 - Населенного пункта (проектируемая)
- Функциональные зоны**
- Зона застройки индивидуальными жилыми домами
 - Жилые зоны
 - Зона смешанной и общественно-деловой застройки
 - Зона специализированной общественной застройки
 - Зона исторической застройки
 - Производственные зоны, зоны инженерной и транспортной инфраструктуры
 - Зона инженерной инфраструктуры
 - Зона транспортной инфраструктуры
 - Зона сельскохозяйственного использования
 - Зона сельскохозяйственных угодий
 - Зона складов, оппоричности
 - Зоны рекреационного назначения
 - Зона озеленения территории общего пользования (парки, скверы, бульвары)
 - Зона отдыха
 - Зона леса
 - Зона склади
 - Зона сохранения и захоронения отходов
 - Зона режимных территорий
 - Зона аэропортов
 - Зона виноградников
- Транспортная инфраструктура**
- Специальный и общий пользования
- Железнодорожный путь общего пользования
 - Железнодорожный вокзал
 - Железнодорожная станция
 - Остановочный пассажирский железнодорожный пункт
 - Международный аэропорт
 - Значение объектов транспортной инфраструктуры
 - Федерального
 - Регионального
 - Автомобильные дороги
 - Федерального значения
 - Автомобильные дороги регионального или межмуниципального значения
 - Магистральная дорога скоростного движения
 - Магистральная дорога регионального значения
 - Магистральная улица общегородского значения
 - Магистральная улица районного значения
 - Внутренний водный путь
 - Мостовое сооружение
 - Транспортная развязка в разных уровнях
 - Санкционированное пересечение в одном уровне
 - Тоннель
 - Автовокзал
 - Автостанция
 - Трамвайное депо
 - Автобусный парк
 - Пункт пропуска через государственную границу
 - Транспортно-пересадочный узел
 - Транспортно-логистический центр
 - Морской порт и (или) морской терминал
 - Причал
 - Паромная переправа
 - Место стоянки малотоннажных, спортивных парусных и прогулочных судов
 - Судовые гидротехнические сооружения внутренних водных путей





Условные обозначения

Границы

- Город федерального значения "Севастополь"
- Муниципальных округов
- Населенного пункта (проектируемая)
- Функциональные зоны
- Зона застройки индивидуальными жилыми домами
- Жилые зоны
- Зона оживленной и общественно-деловой застройки
- Зона специализированной общественной застройки
- Зона исторической застройки
- Производственные зоны, зоны инженерной и транспортной инфраструктуры
- Зона инженерной инфраструктуры
- Зона транспортной инфраструктуры
- Зона сельскохозяйственного использования
- Зона сельскохозяйственных угодий
- Зона садоводства, огородничества
- Зона рекреационного назначения
- Зона озелененных территорий общего пользования (парки, сады, скверы, бульвары)
- Зона отдыха
- Зона лесов
- Зона клубная
- Зона оздоровления и закрываемых объектов
- Зона режимных территорий
- Зона аэропортов
- Зона виноградников

Транспортная инфраструктура

Символы и значки:

- Железнодорожный путь общего пользования
- Железнодорожная станция
- Железнодорожная пассажирская станция
- Основной пассажирский железнодорожный пункт
- Международный аэропорт
- Значение объектов транспортной инфраструктуры
- Федерального
- Регионального
- Автомобильные дороги
- Федерального значения
- Автомобильные дороги регионального или межмуниципального значения
- Магистральная дорога скоростного движения
- Магистральная дорога регулярного движения
- Магистральная улица общегородского значения
- Магистральная улица районного значения
- Внутренний въездный путь
- Мостовое сооружение
- Транспортная развязка в разных уровнях
- Саморегулируемое пересечение в одном уровне
- Тоннель
- Автовокзал
- Автомобильная станция
- Троллейбусное депо
- Автобусный парк
- Пункт пропуска через государственную границу
- Транспортно-перевалочный узел
- Транспортно-логистический центр
- Морской порт (и/или) морской терминал
- Пирс
- Паромная переправа
- Место стоянки накатных, спортивных парусных и прогулочных судов
- Судовые гидротехнические сооружения внутренних водных путей

