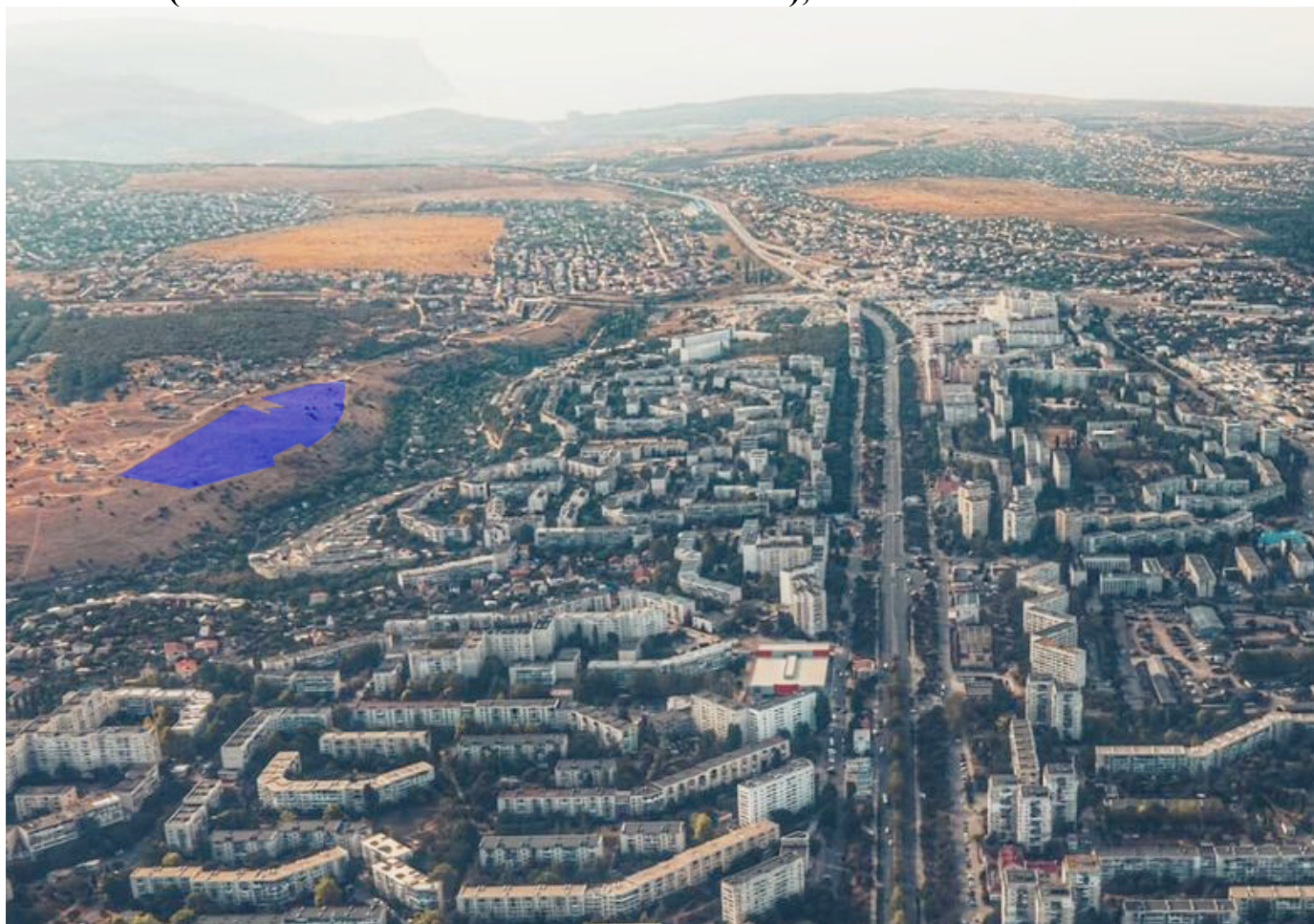


**ДОКУМЕНТАЦИЯ ПО ПЛАНИРОВКЕ ТЕРРИТОРИИ
«ПРОЕКТ ПЛАНИРОВКИ И ПРОЕКТ МЕЖЕВАНИЯ ТЕРРИТОРИИ В
ГРАНИЦАХ КАДАСТРОВОГО КВАРТАЛА 91:03:002014
(ОБРАЗОВАТЕЛЬНЫЙ КОМПЛЕКС), Г. СЕВАСТОПОЛЬ»**



**ОСНОВНАЯ (УТВЕРЖДАЕМАЯ) ЧАСТЬ
ПРОЕКТА МЕЖЕВАНИЯ ТЕРРИТОРИИ**

ГЗ – 220105 – Ш.1 – ПМТ – О(У)Ч

Заказчик: «Департамент архитектуры и градостроительства города Севастополя»

г. Севастополь
2022

**ДОКУМЕНТАЦИЯ ПО ПЛАНИРОВКЕ ТЕРРИТОРИИ
«ПРОЕКТ ПЛАНИРОВКИ И ПРОЕКТ МЕЖЕВАНИЯ ТЕРРИТОРИИ В
ГРАНИЦАХ КАДАСТРОВОГО КВАРТАЛА 91:03:002014
(ОБРАЗОВАТЕЛЬНЫЙ КОМПЛЕКС), Г. СЕВАСТОПОЛЬ»**

ПРОЕКТ МЕЖЕВАНИЯ ТЕРРИТОРИИ

Том III.1

**Основная (утверждаемая) часть
проекта межевания территории**

ГЗ – 220105 – III.1 – ПМТ – О(У)Ч

Директор


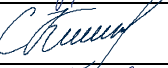



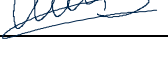
ГИП



М.И. Плаксин

Н.А. Горбатьюк

Список исполнителей

Должность	Фамилия И.О.	Подпись
Начальник отдела, ГИП	Горбатюк Н.А.	
Руководитель сектора	Кириченко С.В.	
Начальник отдела геоинформационных систем	Дьякова О.С.	
Главный специалист	Ягодкина М.В.	
Главный специалист	Сучихина И.Г.	
Главный специалист	Шпак Е.С.	




СОСТАВ ДОКУМЕНТАЦИИ ПО ПЛАНИРОВКЕ ТЕРРИТОРИИ

Обозначение	Наименование		Примечание
ГЗ-220105-I-ДПТ-ИД	Исходные данные	Том I	ГАУС «НИИ ГАИС»
ГЗ-220105-I.1-ДПТ-ИД.1	Исходные данные. Запросы. Ответы на запросы	Том I.1	
ГЗ-220105-I.2-ДПТ-ИД.2	Исходные данные. Выписки из ЕГРН	Том I.2	
ГЗ-220105-II-ППТ	Проект планировки территории в составе:	Том II	ГАУС «НИИ ГАИС»
ГЗ-220105-II.1-ППТ-О(У)Ч	Основная (утверждаемая) часть проекта планировки территории	Том II.1	
ГЗ-220105-II.2-ППТ-МО	Материалы по обоснованию проекта планировки территории	Том II.2	
ГЗ-220105-III-ПМТ	Проект межевания территории в составе:	Том III	
ГЗ-220105-III.1-ПМТ-О(У)Ч	Основная (утверждаемая) часть проекта межевания территории	Том III.1	
ГЗ-220105-III.2-ПМТ-МО	Материалы по обоснованию проекта межевания территории	Том III.2	

Взам. инв. №

Подпись и дата

Инв. № подл.

Изм.	Кол.уч.	Лист	№док.	Подп.	Дата				
						ГЗ-220105-III.1-ПМТ-О(У)Ч.СД			
ГИП		Горбатюк			06.22	Список исполнителей. Состав документации по межеванию территории	Стадия	Лист	Листов
Разработал		Кириченко			06.22		ПМТ	1	1
Разработал		Сучихина			06.22		НИИ ГАИС СЕВАСТОПОЛЬ		
Разработал									

СОДЕРЖАНИЕ ТОМА III.1

Том III.1 Проект межевания территории (ПМТ)

Обозначение	Наименование	Примечание
	ОСНОВНАЯ (УТВЕРЖДАЕМАЯ) ЧАСТЬ ПРОЕКТА МЕЖЕВАНИЯ	Том III.1
ГЗ-220105-III.1-ПМТ-О(У)Ч-СД	Список исполнителей. Состав документации по планировке территории.	3
ГЗ-220105-III.1-ПМТ- О(У)Ч -С	Содержание документации по планировке территории	4-5
ГЗ-220105-III.1-ПМТ-О(У)Ч-ТЧ	Текстовая часть проекта межевания территории	6-21
	Перечень и сведения о площади образуемых земельных участков, в том числе и возможные способы их образования	12-13
	Перечень и сведения о площади образуемых земельных участков, которые будут отнесены к территориям общего пользования или имуществу общего пользования, в том числе в отношении которых предполагаются резервирование и (или) изъятие для государственных или муниципальных нужд.	14
	Вид разрешенного использования образуемых земельных участков в соответствии с проектом планировки территории	15-16
	Целевое назначение лесов, вид (виды) разрешенного использования лесного участка, количественные и качественные характеристики лесного участка, сведения о нахождении лесного участка в границах особо защитных участков лесов	Проектом не устанавливаются
	Сведения о границах территории, в отношении которой утвержден проект межевания, содержащие перечень координат характерных точек этих границ	17
ГЗ-220105-III.1-ПМТ-О(У)Ч-Ч	Чертежи межевания территории	18-24
	Чертеж межевания территории. Границы существующих элементов планировочной структуры	21

Изн. № подл.	Подпись и дата	Взам. инв. №

ГЗ-220105-III.1-ПМТ-О(У)Ч.С					
Изм.	Кол.уч.	Лист	№док.	Подп.	Дата
ГИП		Горбатюк			06.22
Разработал		Кириченко			06.22
Разработал		Сучихина			06.22
Разработал					
Проект межевания территории. Основная (утверждаемая) часть. Содержание.					
Стадия		Лист	Листов		
ПМТ		1	2		
НИИ ГАИС СЕВАСТОПОЛЬ					

	Чертеж межевания территории. Границы планируемых элементов планировочной структуры	22
	Чертеж межевания территории. Красные линии. Линии отступа от красных линий в целях определения мест допустимого размещения зданий, строений, сооружений	23
	Чертеж межевания территории. Границы образуемых земельных участков.	24

Инов. № подл.	Подпись и дата	Взам. инв. №

Изм.	Кол.уч.	Лист	№ док.	Подп.	Дата

федерального значения, утверждении границ территории и предмета охраны исторического поселения город Севастополь»;

- приказа Министерства культуры Российской Федерации № 1279 от 08 июня 2016 «О включении выявленного объекта культурного наследия - достопримечательное место «Древний город Херсонес Таврический и крепости Чембало и Каламита» (город Севастополь) в единый государственный реестр объектов культурного наследия (памятников истории и культуры) народов Российской Федерации в качестве объекта культурного наследия федерального значения, а также об утверждении границ его территории»;

- приказа Министерства культуры РФ от 12 августа 2016 г. № 1864 «Об утверждении требований к осуществлению деятельности и градостроительным регламентам в границах территории объекта культурного наследия федерального значения - достопримечательное место «Древний город Херсонес Таврический и крепости Чембало и Каламита», расположенного в городе Севастополе»;

- приказа Федеральной службы государственной регистрации, кадастра и картографии от 10.11.2020 № П/0412 «Об утверждении классификатора видов разрешенного использования земельных участков»;

- постановления Правительства Севастополя № 248-ПП от 23.04.2018 «Об утверждении проекта планировки территории «Проект планировки и проект межевания территории улично-дорожной сети и территории общественного пользования»;

- региональных нормативов градостроительного проектирования города Севастополя, утвержденные постановлением Правительства Севастополя от 20.04.2017 № 317-ПП;

- сведений Единого государственного реестра недвижимости;
- других законодательных, нормативных и правовых актов Российской Федерации и города Севастополя в сфере градостроительства.

В соответствии с заданием на разработку документации по планировке территории целью подготовки ДПТ является выделение элементов планировочной структуры с учетом красных линий, установление границ территорий общего пользования, установление границ зон планируемого размещения объектов

Инов. №	Взам. инв.
	Подпись и

						ГЗ-220105-III.1-ПМТ-О(У)Ч-ТЧ		Лист
Изм.	Кол.уч.	Лист	№док.	Подп.	Дата			2

капитального строительства, включая объекты регионального и федерального значения, определение характеристик и очередности планируемого развития территории, определение местоположения границ образуемых и изменяемых земельных участков, установление зон действия публичных сервитутов, видов обременений и ограничений использования земельных участков, определение потенциала для комплексного развития территории и обоснование размещения объектов социального и культурно-бытового обслуживания, территорий общего пользования (парков, скверов, бульваров, объектов социальной инфраструктуры и т.п.)

В соответствии со статьей 43 Градостроительного кодекса Российской Федерации подготовка проекта межевания территории осуществляется для:

1) определения местоположения границ образуемых и изменяемых земельных участков;

2) установления, изменения, отмены красных линий для застроенных территорий, в границах которых не планируется размещение новых объектов капитального строительства, а также для установления, изменения, отмены красных линий в связи с образованием и (или) изменением земельного участка, расположенного в границах территории, применительно к которой не предусматривается осуществление деятельности по комплексному и устойчивому развитию территории, при условии, что такие установление, изменение, отмена влекут за собой исключительно изменение границ территории общего пользования.

В рамках подготовительного этапа разработки проекта межевания территории собрана следующая информация:

- современное использование территории на основании цифровой планово-картографической основы земельных участков (территорий) в масштабе 1:500, а также с использованием материалов инженерно-геодезических изысканий, предоставленных ДАиГ по запросу разработчика ДПТ;

- планировочные ограничения территории проектирования;
- современное состояние транспортного обслуживания территории;
- сведения Единого государственного реестра недвижимости (далее ЕГРН);

На земельные участки, расположенные в границах проектирования,

Инов. №
Подпись и
Взам. инв.

Изм.	Кол.уч.	Лист	№док.	Подп.	Дата	ГЗ-220105-III.1-ПМТ-О(У)Ч-ТЧ	Лист 3

включающей перечень и сведения о площади образуемых земельных участков, в том числе возможные способы их образования; перечень и сведения о площади образуемых земельных участков, которые будут отнесены к территориям общего пользования или имуществу общего пользования в том числе в отношении которых предполагаются резервирование и (или) изъятие для государственных или муниципальных нужд; вид разрешенного использования образуемых земельных участков в соответствии с проектом планировки территории; сведения об изменяемых земельных участках и графических материалов. В связи с тем, что документацией по планировке территории не предполагается изменение существующих земельных участков либо изъятие земельных участков для государственных и муниципальных нужд, в данном проекте межевания не разрабатывается графическая часть «Границы изымаемых земельных участков», «Границы изменяемых земельных участков». В данном проекте межевания не приводятся сведения в соответствии с п.п. 4 п.5 ст. 43 ГрК РФ, т.к. подготовка проекта межевания территории не осуществляется в целях определения местоположения границ образуемых и (или) изменяемых лесных участков.

Инов. №	Подпись и	Взам. инв.

Изм.	Кол.уч.	Лист	№ док.	Подп.	Дата	ГЗ-220105-III.1-ПМТ-О(У)Ч-ТЧ	Лист
							5

Анализ наличия действующих утвержденных схем расположения земельного участка или участков на кадастровом плане территории в границах проекта планировки.

В соответствии со ст.11.10 Земельного кодекса Российской Федерации (далее ЗК РФ) схема расположения земельного участка или земельных участков на кадастровом плане территории (далее - схема расположения земельного участка) представляет собой изображение границ образуемого земельного участка или образуемых земельных участков на кадастровом плане территории. В схеме расположения земельного участка указывается площадь каждого образуемого земельного участка и в случае, если предусматривается образование двух и более земельных участков, указываются их условные номера.

В соответствии с п.10 ст.43 Градостроительного кодекса Российской Федерации (далее ГрК РФ), в случае, если разработка проекта межевания территории осуществляется применительно к территории, в границах которой предусматривается образование земельных участков на основании утвержденной схемы расположения земельного участка или земельных участков на кадастровом плане территории, срок действия которой не истек, местоположение границ земельных участков в таком проекте межевания территории должно соответствовать местоположению границ земельных участков, образование которых предусмотрено данной схемой. Во исполнение п.10 ст.43 ГрК РФ РФ по запросу исполнителя работ Департаментом по имущественным и земельным отношениям города Севастополя (далее – Депаратмент) предоставлена информация от 25.03.2022 № 4236/01-10-04-12/03/22, что в границах территории разработки ДПТ «Проект планировки и проект межевания территории кадастрового квартала 91:03:002014 (образовательный комплекс), г. Севастополь» по состоянию на 23.03.2022 схемы расположения земельных участков, сведения о которых в Едином государственном реестре недвижимости отсутствуют, Департаментом не утверждались.

Инов. №
Подпись и
Взам. инв.

Изм.	Кол.уч.	Лист	№док.	Подп.	Дата	ГЗ-220105-III.1-ПМТ-О(У)Ч-ТЧ	Лист
							6

Перечень и сведения о площади образуемых земельных участков, в том числе возможные способы их образования

Данным проектом предусматривается формирование земельных участков путем образования из земель, находящихся в государственной или муниципальной собственности или иным способом, установленным действующим законодательством Российской Федерации. Сведения об образуемых земельных участках представлены в таблице 1.

Таблица 1

№ п/п	Условный номер	Вид разрешенного использования земельного участка	Площадь, кв. м	Возможные способы образования
1	:ЗУ1	Дошкольное, начальное и среднее общее образование (код 3.5.1)	38 062	Образование из земель государственной или муниципальной собственности или иным способом, установленным действующим законодательством РФ.
2	:ЗУ2	Улично-дорожная сеть (код 12.0.1)	6140	Образование из земель государственной или муниципальной собственности или иным способом, установленным действующим законодательством РФ.
3	:ЗУ3	Благоустройство территории (12.0.2)	7098	Образование из земель государственной или муниципальной собственности или иным способом, установленным действующим законодательством РФ.

В соответствии с п. 42 ч. 1 ст. 26 Федерального закона от 13.07.2015 № 218-ФЗ «О государственной регистрации недвижимости» осуществление государственного кадастрового учета и (или) государственной регистрации прав приостанавливается, если площадь земельного участка, определенная с учетом установленных в соответствии с федеральным законом требований, отличается от площади земельного участка, указанной в соответствующем утвержденном проекте межевания территории, схеме расположения земельного участка на кадастровом плане территории, проектной документации о местоположении, границах, площади и об иных количественных и качественных характеристиках лесных участков, более чем на десять процентов. Можно сделать вывод о возможности изменения границ

Инов. №	Подпись и	Взам. инв.

Изм.	Кол.уч.	Лист	№док.	Подп.	Дата	ГЗ-220105-III.1-ПМТ-О(У)Ч-ТЧ	Лист 7
------	---------	------	-------	-------	------	------------------------------	-----------

образуемых земельных участков относительно проекта межевания территории при осуществлении государственного кадастрового учета, но не более чем на 10 %, при наличии обоснования такого изменения.

В соответствии со ст. 5 Закона города Севастополя от 25.07.2014 № 46-ЗС «Об особенностях регулирования имущественных и земельных отношений на территории города Севастополя», категория земель, образуемых земельных участков, определена как «земли населенных пунктов». Изменение категории земель исходных земельных участков данным проектом межевания территории не предусмотрено.

Инд. №	Взам. инв.
Подпись и	

Изм.	Кол.уч.	Лист	№док.	Подп.	Дата	ГЗ-220105-III.1-ПМТ-О(У)Ч-ТЧ	Лист
							8

Перечень и сведения о площади образуемых земельных участков, которые будут отнесены к территориям общего пользования или имуществу общего пользования, в том числе в отношении которых предполагаются резервирование и (или) изъятие для государственных или муниципальных нужд.

Проектом межевания предусматривается образование земельных участков, которые будут отнесены к территориям Улично-дорожная сеть (код 12.0.1), Благоустройство территории (код 12.0.2). Перечень и сведения о площади образуемых земельных участков, которые будут отнесены к территориям общего пользования или имуществу общего пользования представлены в таблице № 2.

Таблица 2

Перечень формируемых земельных участков, которые будут отнесены к территориям общего пользования

Условный номер	Вид разрешенного использования земельного участка в соответствии с проектом планировки территории	Площадь, кв. м
:ЗУ2	Улично-дорожная сеть (код 12.0.1)	6140
:ЗУ3	Благоустройство территории (12.0.2)	7098

Документацией по планировке территории не предполагается изъятие земельных участков для государственных и муниципальных нужд.

При условии внесения сведений в ЕГРН об объектах недвижимости (земельных участках, ОКС), расположенных в проектных границах, после утверждения в установленном порядке настоящей документации по планировке территории, а также при условии того, что такие земельные участки войдут в границы земельных участков, образуемых для целей, при которых необходимо осуществить изъятие для государственных или муниципальных нужд, предлагается предусмотреть следующие мероприятия:

- если земельный участок относится к государственной (муниципальной) собственности и не имеет обременений, то он резервируется для целей указанных в проекте планировки и межевания;
- если земельный участок относится к частной собственности, то данный участок подлежит изъятию (выкупу) для государственных или муниципальных нужд.

Инов. №	Подпись и	Взам. инв.

Изм.	Кол.уч.	Лист	№док.	Подп.	Дата	ГЗ-220105-III.1-ПМТ-О(У)Ч-ТЧ	Лист
							9

допускает без отдельного указания в классификаторе размещение и эксплуатацию линейного объекта (кроме железных дорог общего пользования и автомобильных дорог общего пользования федерального и регионального значения), размещение защитных сооружений (насаждений), объектов мелиорации, антенно-мачтовых сооружений, информационных и геодезических знаков, объектов благоустройства, если федеральным законом не установлено иное.

Инд. №	Подпись и	Взам. инв.

Изм.	Кол.уч.	Лист	№ док.	Подп.	Дата

ГЗ-220105-III.1-ПМТ-О(У)Ч-ТЧ

Лист

11

Сведения о границах территории, в отношении которой утвержден проект межевания, содержащие перечень координат характерных точек этих границ в системе координат, используемой для ведения Единого государственного реестра

Граница настоящего проекта планировки и проекта межевания территории в границах кадастрового квартала 91:03:002014 (образовательный комплекс), г. Севастополь имеет общие границы с границами территории разработки ДПТ линейного объекта «Строительство подъездной дороги к детскому саду и школе на пр. Генерала Острякова (ул. Верещагина)», в г. Севастополе утвержденным приказом Департамента архитектуры и градостроительства города Севастополя от 15.06.2021г. № 90.

Перечень координат характерных точек смежной границы ДПТ линейного объекта «Строительство подъездной дороги к детскому саду и школе на пр. Генерала Острякова (ул. Верещагина)», в г. Севастополе представлен в таблице № 3

Таблица № 3

№п.п.	X	Y
71	4927142,2	4382721,26
72	4927168,93	4382714,32
73	4927191,57	4382708,43
74	4927214,23	4382702,54
75	4927236,87	4382696,64
76	4927259,52	4382690,75
77	4927282,17	4382684,86
78	4927350,31	4382665,38
79	4927363,1	4382661,72
80	4927380,87	4382656,76
81	4927464,56	4382633,41
82	4927527,11	4382608,67
83	4927538,44	4382604,17
84	4927539,59	4382607,53
85	4927589,96	4382590,07
86	4927575,48	4382549,7
87	4927564,93	4382518,2
88	4927574,06	4382515,13
89	4927598,43	4382588,38
90	4927602,21	4382591,91
91	4927607,97	4382589,81
92	4927611,55	4382600,12
93	4927605,95	4382602,06
94	4927608,49	4382609,15
95	4927598,1	4382612,73
96	4927595,57	4382605,68
97	4927545,01	4382623,3
98	4927547,36	4382630,16
99	4927536,98	4382633,75

100	4927534,61	4382626,88
101	4927512,18	4382634,66
102	4927489,28	4382642,6
103	4927468,06	4382649,96
104	4927470,48	4382659,28
105	4927459,86	4382662,04
106	4927457,55	4382653,21
107	4927436,78	4382658,77
108	4927415,7	4382664,42
109	4927394,61	4382670,07
110	4927384,13	4382672,89
111	4927373,52	4382675,72
112	4927352,43	4382681,37
113	4927331,35	4382687,02
114	4927310,26	4382692,67
115	4927289,17	4382698,31
116	4927268,09	4382703,96
117	4927247	4382709,61
118	4927225,91	4382715,26
119	4927204,81	4382720,91
120	4927183,73	4382726,56
121	4927151,16	4382735,28

Инов. №	Подпись и	Взам. инв.

Изм.	Кол.уч.	Лист	№док.	Подп.	Дата

Чертежи межевания территории.

В соответствии с п.6 ст. 43 ГрК РФ проект межевания территории включает в графические материалы, на которых отображаются:

- 1) границы планируемых (в случае, если подготовка проекта межевания территории осуществляется в составе проекта планировки территории) и существующих элементов планировочной структуры;
- 2) красные линии, утвержденные в составе проекта планировки территории, или красные линии, утверждаемые, изменяемые проектом межевания территории;
- 3) линии отступа от красных линий в целях определения мест допустимого размещения зданий, строений, сооружений;
- 4) границы образуемых и (или) изменяемых земельных участков, условные номера образуемых земельных участков, в том числе в отношении которых предполагаются их резервирование и (или) изъятие для государственных или муниципальных нужд;
- 5) границы публичных сервитутов.

Настоящая документация по планировке территории включает в себя следующие графические материалы:

- Чертеж №1 - Чертеж межевания территории. Границы существующих элементов планировочной структуры;
- Чертеж №2 - Чертеж межевания территории. Границы планируемых элементов планировочной структуры;
- Чертеж №3 - Чертеж межевания территории. Красные линии. Линии отступа от красных линий в целях определения мест допустимого размещения зданий, строений, сооружений;
- Чертеж №4- Чертеж межевания территории. Границы образуемых земельных участков;

На чертеже №1, в составе проекта межевания, отображены следующие элементы планировочной структуры: улично-дорожная сеть существующая, квартал

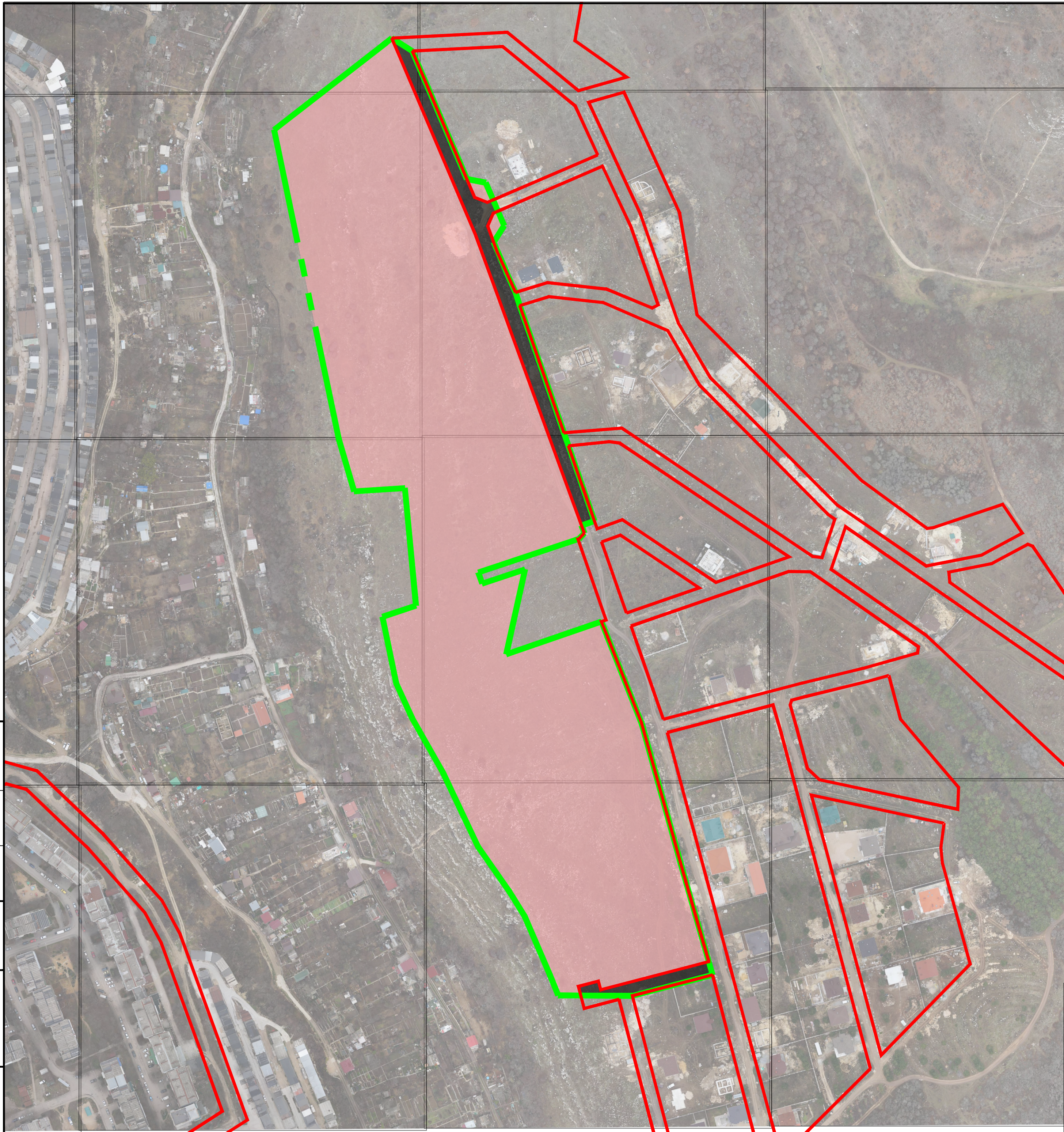
Взам. инв.									
	Подпись и								
Инв. №	ГЗ-220105-III.1-ПМТ-О(У)Ч-Ч								
	Изм.	Кол.уч.	Лист	№док.	Подп.	Дата			
	ГИП		Горбатов			06.22			
	Разработал		Кириченко			06.22			
	Разработал		Сучихина			06.22			
							Чертежи межевания территории		
							Стадия	Лист	Листов
							ПМТ	1	9

ЧЕРТЕЖИ МЕЖЕВАНИЯ ТЕРРИТОРИИ





Инд. №	Подпись и	Взам. инв.

Изм.	Кол.уч.	Лист	№док.	Подп.	Дата

ГЗ-220105-Ш.1-ПМТ-О(У)Ч-Ч

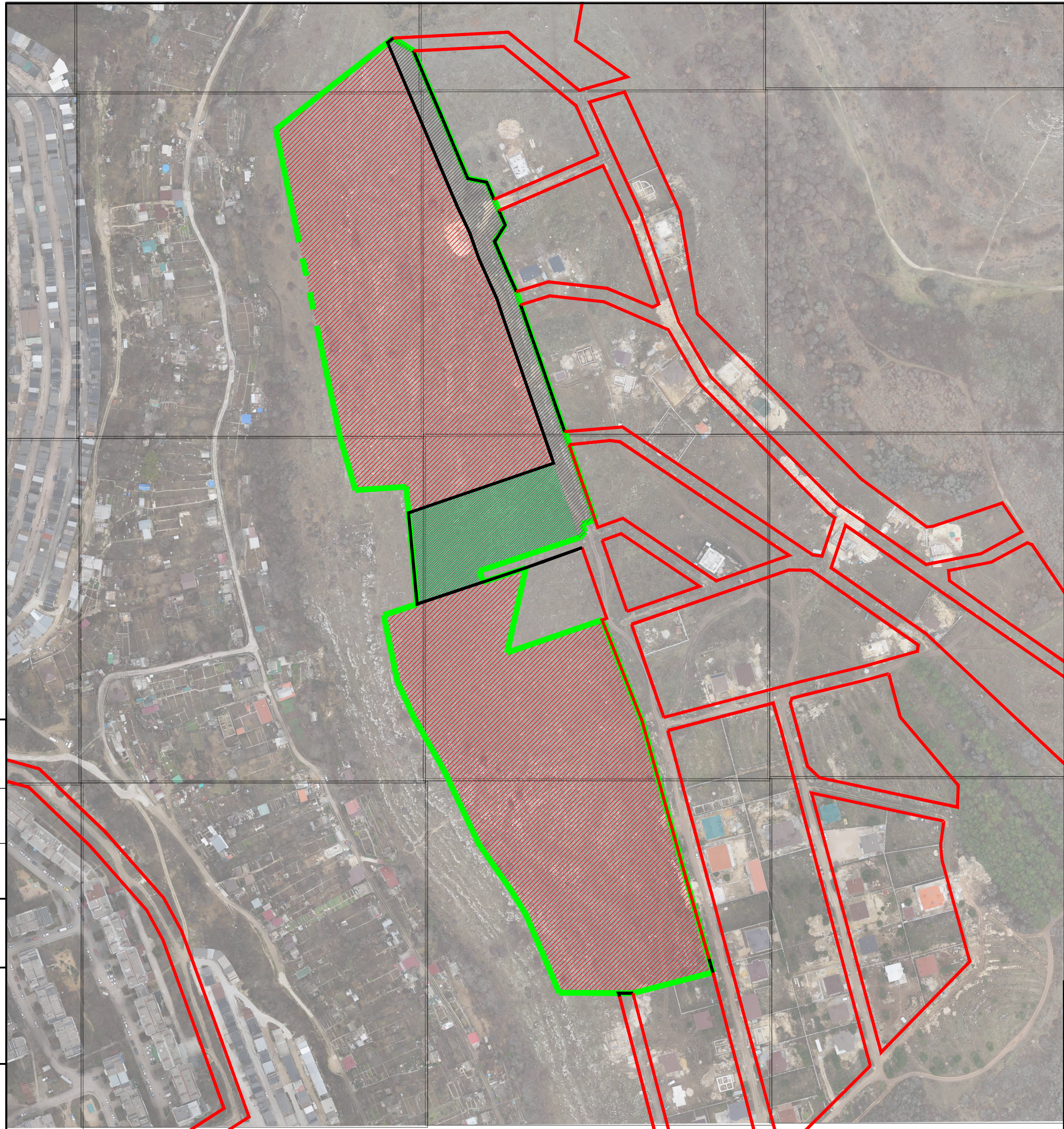


УСЛОВНЫЕ ОБОЗНАЧЕНИЯ






-  - граница разработки документации по планировке территории
-  - красные линии, утвержденные постановлением Правительства города Севастополя № 248-ПП от 23.04.2018, Приказом Департамента и градостроительства города Севастополя от 15.06.2021 № 90 .
-  - существующий ЭПС-квартал (часть квартала)
-  - существующий ЭПС-улично-дорожная сеть

Согласовано
Взам. инв. №
Подп. и дата
Инв. № подл.

						ГЗ-220105-III.1-ПМТ-О(У)Ч-Ч			
						Проект планировки и проект межевания территории в границах кадастрового квартала 91:03:002014 (образовательный комплекс), г. Севастополь			
Изм.	Колуч.	Лист	№ док	Подп.	Дата	Основная утверждаемая часть проекта межевания территории	Стадия	Лист	Листов
Разраб.	Кириченко			<i>С. Кириченко</i>	07.22		ПМТ	1	4
Разраб.	Сучихина			<i>С. Сучихина</i>	07.22	Границы существующих элементов планировочной структуры. М 1:2000	НИИ ГАИС СЕВАСТОПОЛЬ		
ГИП	Горбатов			<i>С. Горбатов</i>	07.22				

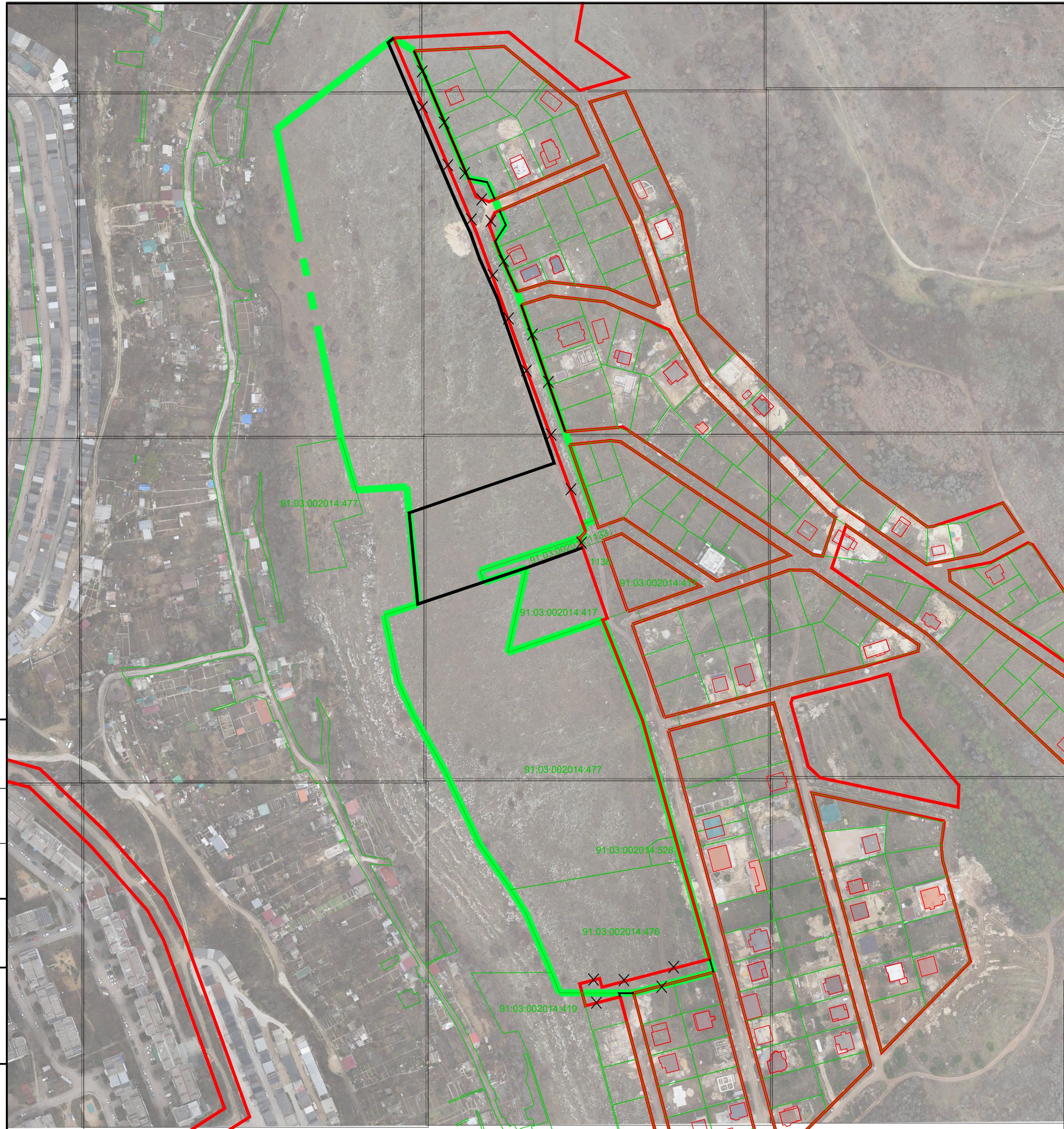


УСЛОВНЫЕ ОБОЗНАЧЕНИЯ





-  - граница разработки документации по планировке территории
-  - красные линии, утвержденные постановлением Правительства города Севастополя № 248-ПП от 23.04.2018, Приказом Департамента и градостроительства города Севастополя от 15.06.2021 № 90 .
-  - планируемый ЭПС-квартал (часть квартала)
-  - планируемый ЭПС-улично-дорожная сеть
-  - планируемый ЭПС-территории общего пользования

Согласовано
Взам. инв. №
Подп. и дата
Инв. № подл.

						ГЗ-220105-III.1-ПМТ-О(У)Ч-Ч			
						Проект планировки и проект межевания территории в границах кадастрового квартала 91:03:002014 (образовательный комплекс), г. Севастополь			
Изм.	Колуч.	Лист	№ док.	Подп.	Дата	Основная утверждаемая часть проекта межевания территории	Стадия	Лист	Листов
Разраб.	Кириченко			<i>Кириченко</i>	07.22		ПМТ	2	4
Разраб.	Сучихина			<i>Сучихина</i>	07.22	Чертеж межевания территории. Границы планируемых элементов планировочной структуры М 1:2000			
ГИП	Горбатов			<i>Горбатов</i>	07.22				
						НИИ ГАИС севастополь			



УСЛОВНЫЕ ОБОЗНАЧЕНИЯ

-  - граница разработки документации по планировке территории
-  - красные линии, утвержденные постановлением Правительства города Севастополя № 248-ПП от 23.04.2018, Приказом Департамента и градостроительства города Севастополя от 15.06.2021 № 90 .
-  - планируемые красные линии
-  - границы земельных участков, согласно сведениям ЕГРН

91:04:002004:542 - кадастровые номера земельных участков

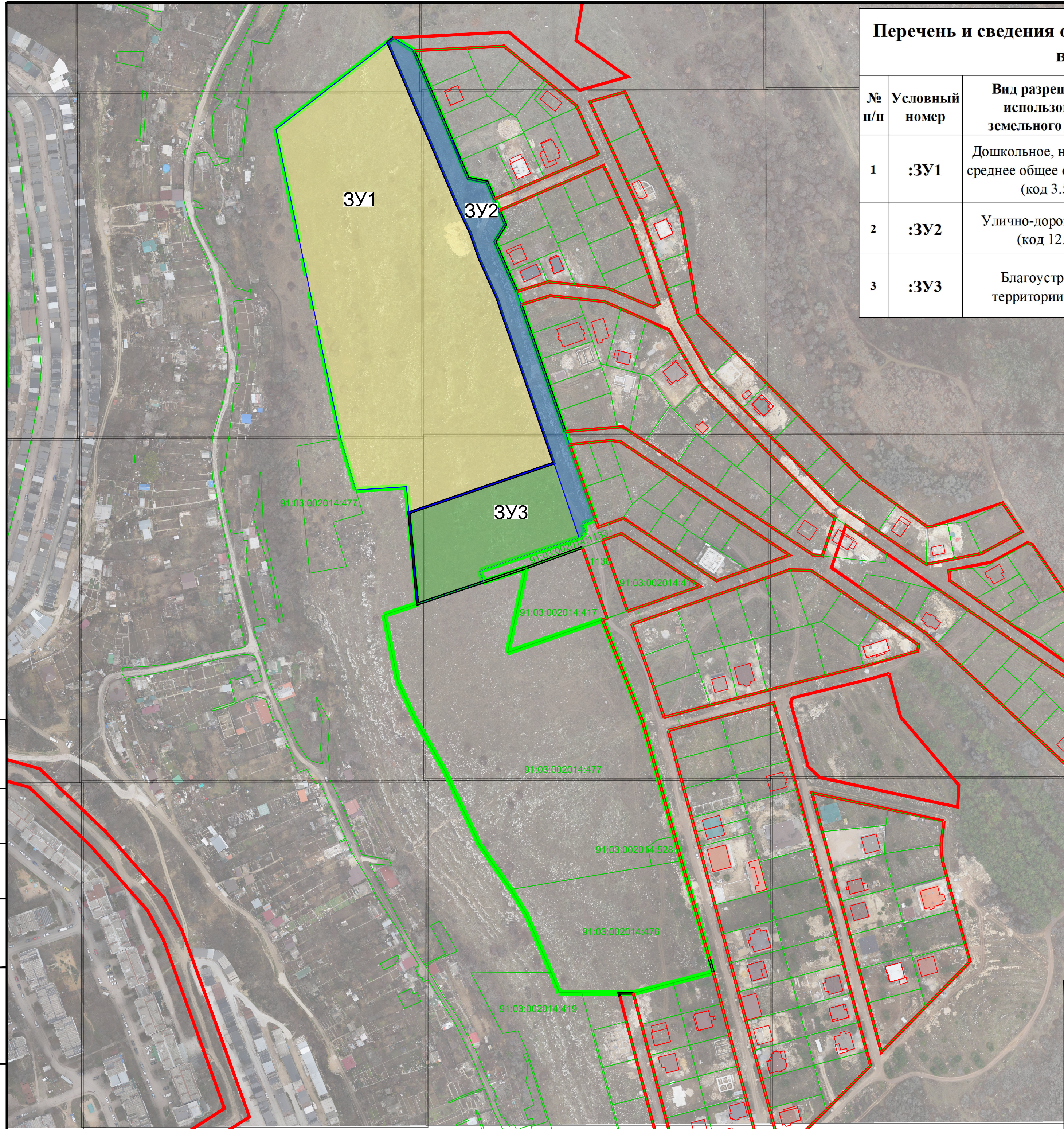
1. Линии отступа от красных линий в целях определения мест допустимого размещения зданий, строений и сооружений проектом не устанавливаются.
2. Размещение объектов капитального строительства в границах отдельных земельных участков уточняется градостроительными планами земельных участков с учетом действующих нормативно-правовых документов в области градостроительства, технических регламентов, в том числе устанавливающих требования по безопасной эксплуатации зданий, строений, сооружений и безопасного использования прилегающих к ним территорий.

Согласовано	
Взам. инв. №	
Подп. и дата	
Инв. № подл.	






						ГЗ-220105-III.1-ПМТ-О(У)Ч-Ч			
						Проект планировки и проект межевания территории в границах кадастрового квартала 91:03:002014 (образовательный комплекс), г. Севастополь			
Изм.	Колуч.	Лист	Медок	Подп.	Дата	Основная утверждаемая часть проекта межевания территории	Стадия	Лист	Листов
Разраб.	Кириченко			<i>[Signature]</i>	07.22		ПМТ	3	4
Разраб.	Сучихина			<i>[Signature]</i>	07.22	Чертеж межевания территории. Красные линии. Линии отступа от красных линий в целях определения мест допустимого размещения зданий, строений, сооружений М 1:2000	НИИ ГАИС СЕВАСТОПОЛЬ		
ГИП	Горбатюк			<i>[Signature]</i>	07.22				

Перечень и сведения о площади образуемых земельных участков, в том числе возможные способы их образования

№ п/п	Условный номер	Вид разрешенного использования земельного участка	Площадь, кв. м	Возможные способы образования
1	:ЗУ1	Дошкольное, начальное и среднее общее образование (код 3.5.1)	38 062	Образование из земель государственной или муниципальной собственности или иным способом, установленным действующим законодательством РФ.
2	:ЗУ2	Улично-дорожная сеть (код 12.0.1)	6 140	Образование из земель государственной или муниципальной собственности или иным способом, установленным действующим законодательством РФ.
3	:ЗУ3	Благоустройство территории (12.0.2)	7 098	Образование из земель государственной или муниципальной собственности или иным способом, установленным действующим законодательством РФ.



УСЛОВНЫЕ ОБОЗНАЧЕНИЯ

-  - граница разработки документации по планировке территории
-  - красные линии, утвержденные постановлением Правительства города Севастополя № 248-ПП от 23.04.2018, Приказом Департамента и градостроительства города Севастополя от 15.06.2021 № 90 .
-  - планируемые красные линии
-  - границы земельных участков, согласно сведениям ЕГРН
- 91:04:002004:542 - кадастровые номера земельных участков
-  - границы образуемых земельных участков
- :ЗУ1 - условные номера образуемых земельных участков

					ГЗ-220104-III.1-ПМТ-О(У)Ч-Ч				
					Проект планировки и проект межевания территории в границах кадастрового квартала 91:03:002014 (образовательный комплекс), г. Севастополь				
Изм.	Колуч.	Лист	Медок	Подп.	Дата	Основная утверждаемая часть проекта межевания территории	Стадия	Лист	Листов
Разраб.	Кириченко				07.22		ПМТ	4	4
Разраб.	Сучихина				07.22	Чертеж межевания территории. Границы образуемых земельных участков. М 1:2000	НИИ ГАИС СЕВАСТОПОЛЬ		
ГИП	Горбатов				07.22				

Инв. № подл. Подп. и дата Взам. инв. № **Согласовано**