

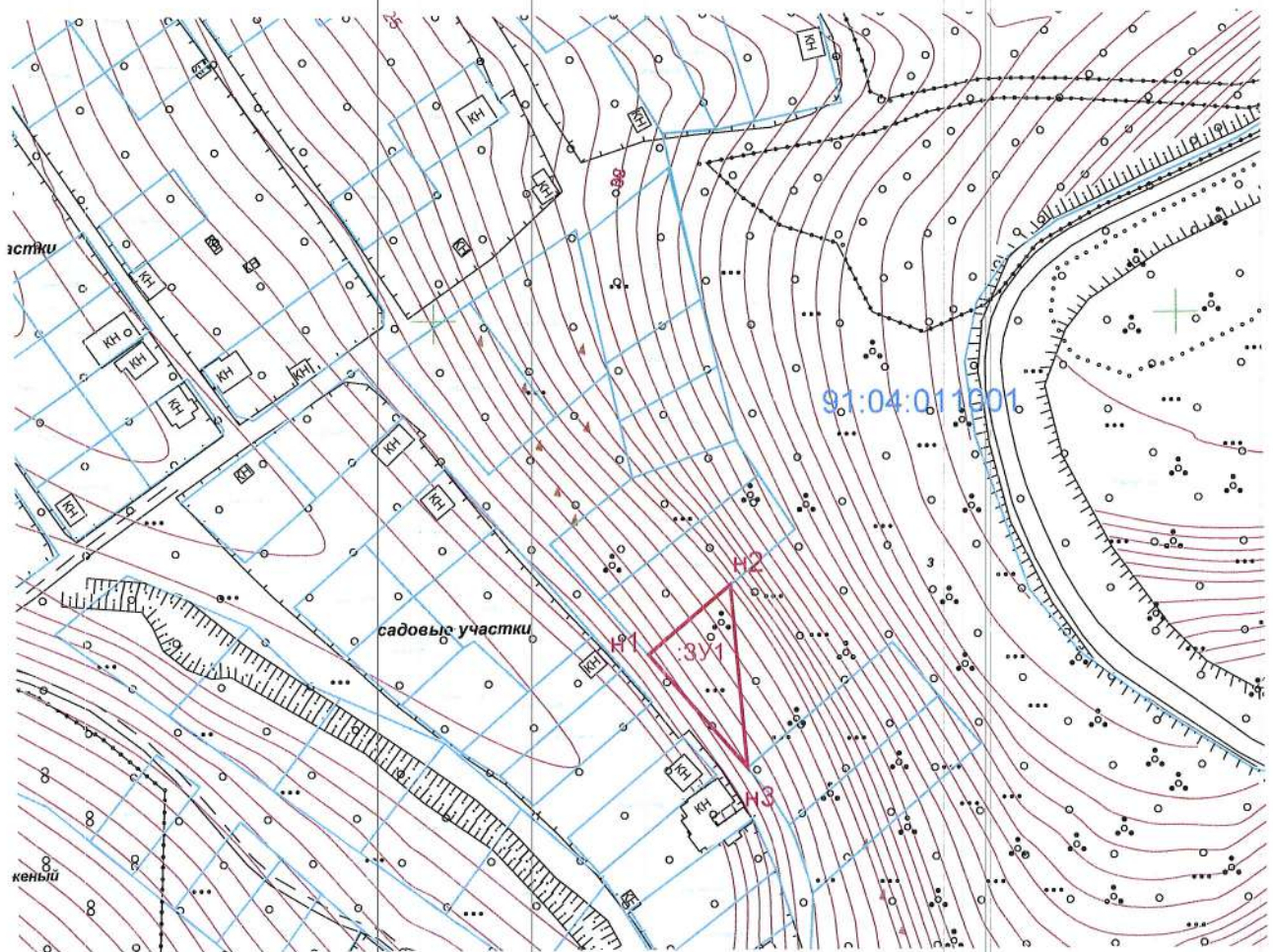
Утверждена

(наименование документа об утверждении, включая
наименование органов государственной власти или
органов местного самоуправления, принявших
решение об утверждении схемы или подписавших
соглашение о перераспределении земельных участков)
ОТ _____ № _____

Схема расположения земельного участка или земельных участков на кадастровом плане территории

Площадь земельного участка : 588 кв. м.

| Обозначение характерных точек границы | Координаты, м (СК-63) | |
|---------------------------------------|-----------------------|------------|
| | X | Y |
| н1 | 4938694.32 | 4384713.89 |
| н2 | 4938713.08 | 4384736.07 |
| н3 | 4938663.71 | 4384740.38 |



Условные обозначения:

Масштаб 1:2000

- :ЗУ1 обозначение образуемого (испрашиваемого) участка
- границы нового (испрашиваемого) участка
- границы кадастровых кварталов
- границы земельных участков, границы которых указаны в КПТ

* схема выполнена на основании КПТ №91/ИСХ/19-168871 от 26.10.2019 г. полученного в Управлении государственной регистрации права и кадастра Севастополя