

Приложение № 1
к постановлению
Правительства Севастополя
от _____ № _____

ПАСПОРТ РЕКЛАМНОЙ КОНСТРУКЦИИ

СТ-С35

**г. Севастополь
2021**

Ситуационный план размещения рекламной конструкции

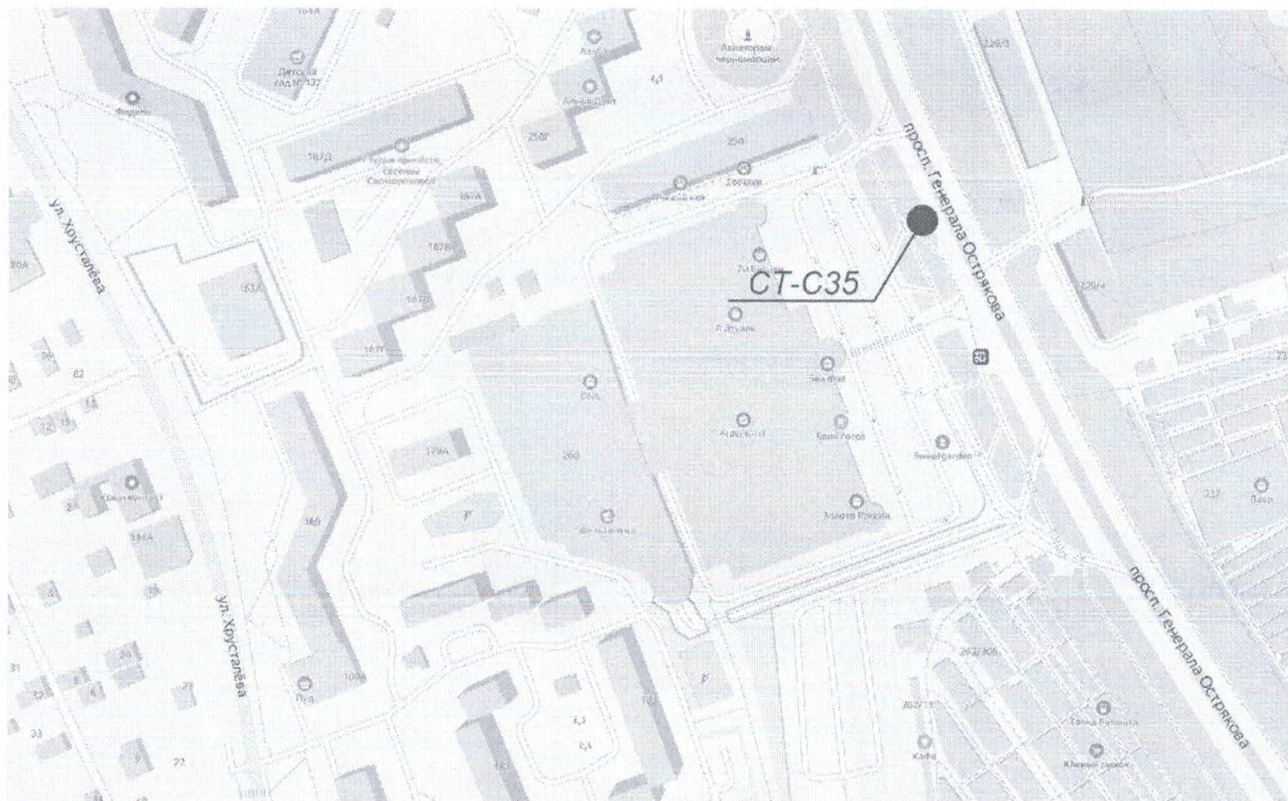
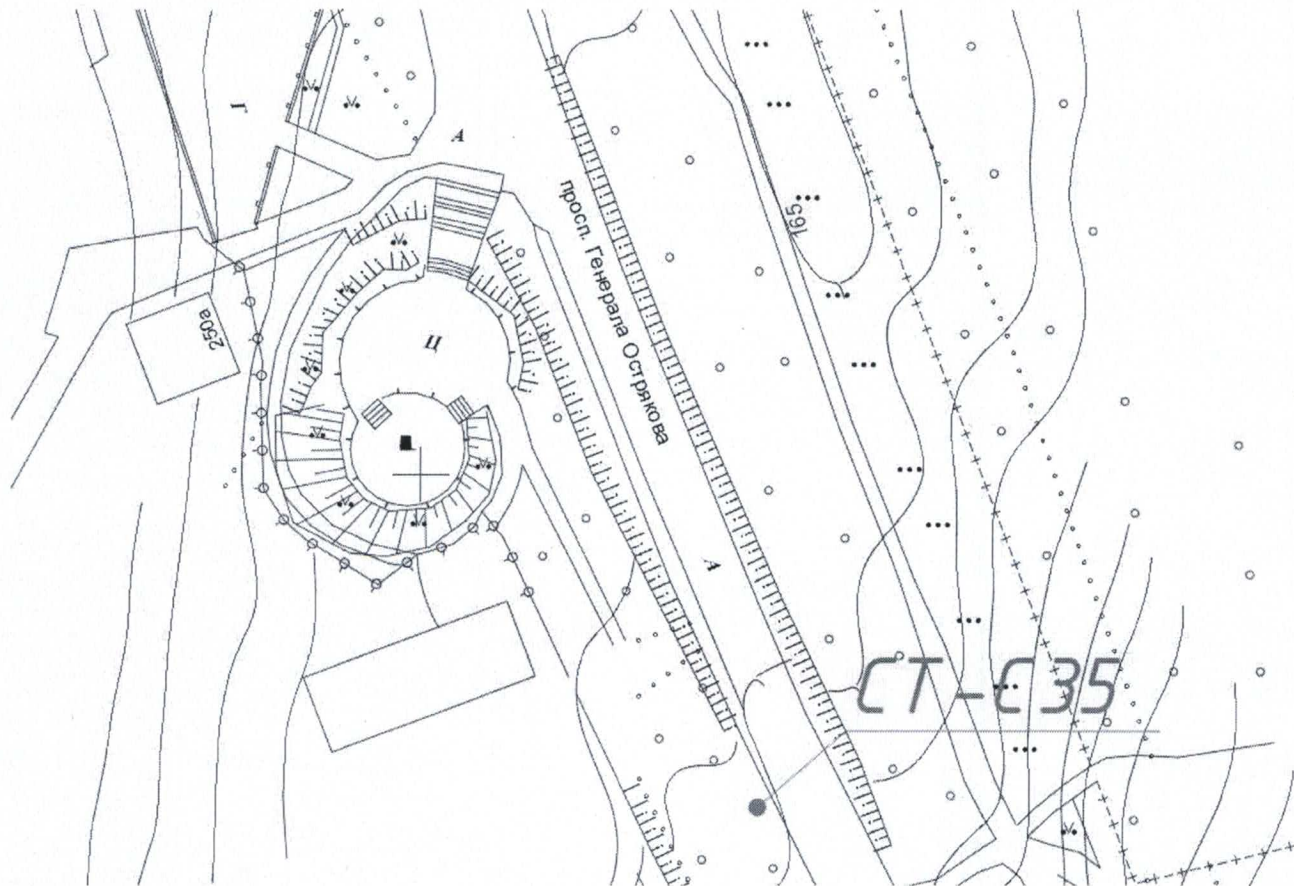


Схема размещения рекламной конструкции на топографо-геодезической съемке



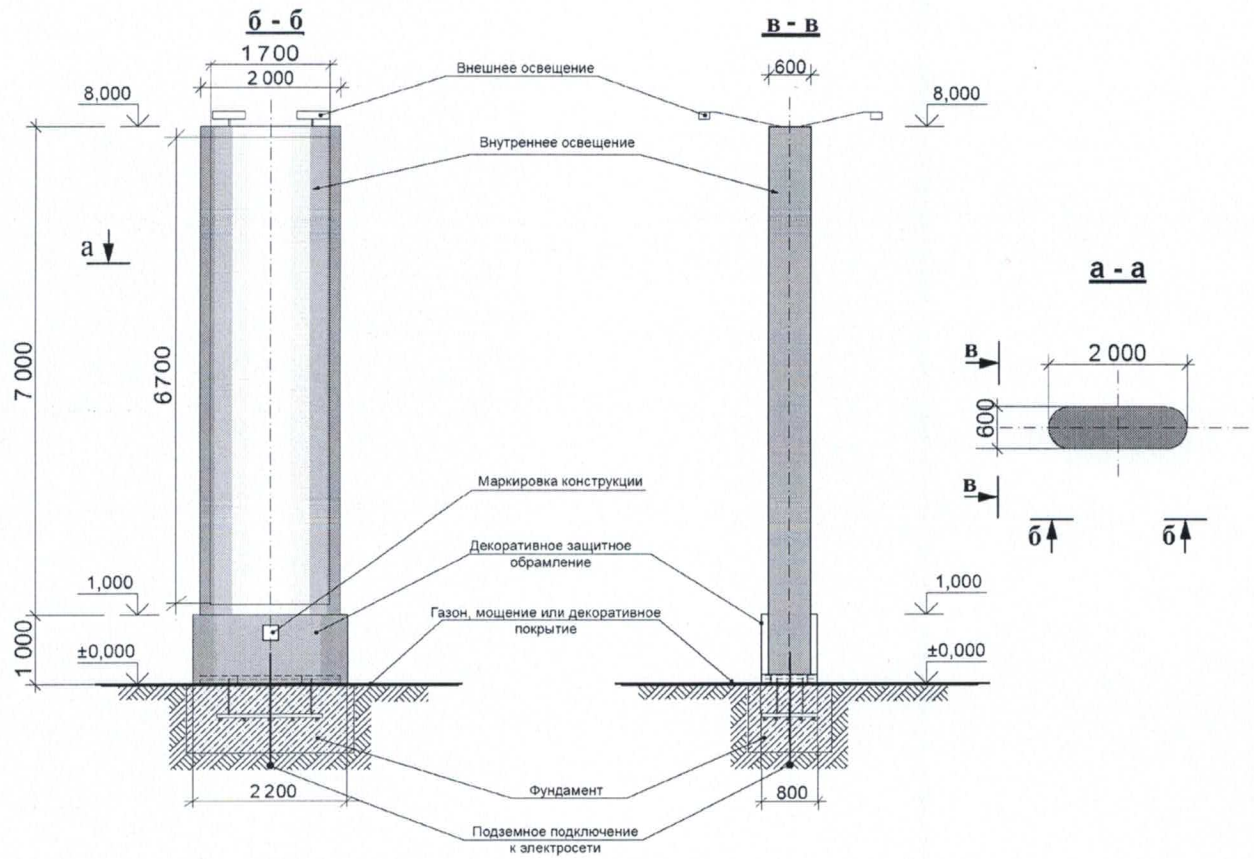
Сведения о расположении и технических характеристиках
рекламной конструкции

Сведения о расположении	
Номер рекламного места	С35
Координаты (СК-63)	X=4926688.63 Y=4382006.33
Адрес	пр-кт. Генерала Острякова, 260 (в районе ТЦ «SeaMALL»)
Тип рекламной конструкции	Стационарный
Вид рекламной конструкции, обозначение	Стелы, «СТ»
Технические характеристики	
Внешние габариты рекламной конструкции	Габаритные размеры указаны на листе № 5 данного паспорта рекламной конструкции
Размер одного информационного поля, мм	Ширина – 1700 Высота – 6700
Количество информационных полей, шт	2
Общая площадь информационного поля, кв.м	22,78
Каркас	Металлический
Опорная стойка	Не имеет
Фундамент	Комбинированный (размеры определяются проектной документацией, надземная часть должна иметь декоративную облицовку)
Облицовка	Алюминиевые композитные панели
Остекление	Возможно
Освещение	Возможно (внутренняя или внешняя подсветка, обеспечивающая равномерное освещение рекламной плоскости в темное время суток)
Тип смены изображения	Без применения технологий автоматической смены изображения
Цвет конструкции	RAL 7015
Основные требования к техническим характеристикам	Рекламная конструкция должна обладать механической прочностью, устойчивостью к деформации, к воздействию весовой, ветровой, снеговой и сейсмической нагрузок, обладать коррозионной стойкостью, вандалозащищенностью, огнестойкостью, быть оборудована системой аварийного

	отключения от сети электропитания (в случае наличия осветительного оборудования) и соответствовать требованиям пожарной безопасности. Рекламная конструкция не должна иметь видимых элементов соединений разных частей конструкции (торцовые поверхности, стыки соединений конструкции шлифуются и т.д.).
--	--

Согласование с организациями и службами г. Севастополя

ФСО РФ по Р.Крым и г.Севастополю	согласовано
Управление охраны объектов культурного наследия	согласовано
Департамент транспорта и дорожно-транспортной инфраструктуры	согласовано
ГБУ «Севастопольский Автодор»	получить ТУ
ООО «Севастопольэнерго»	согласовано
ФГУП 102 Пэс МО РФ	вызвать представителя
ПАО «Севастопольгаз»	согласовано
ГУПС «Водоканал»	вызвать представителя
ГУПС «Севтеплоэнерго»	согласовано
ООО «СГС Плюс»	-
АО «Телеком»	вызвать представителя
Получить ордер на земляные работы в порядке, установленном Правительством города Севастополя	



ПАСПОРТ РЕКЛАМНОЙ КОНСТРУКЦИИ

СТ-С99

**г. Севастополь
2021**

Ситуационный план размещения рекламной конструкции

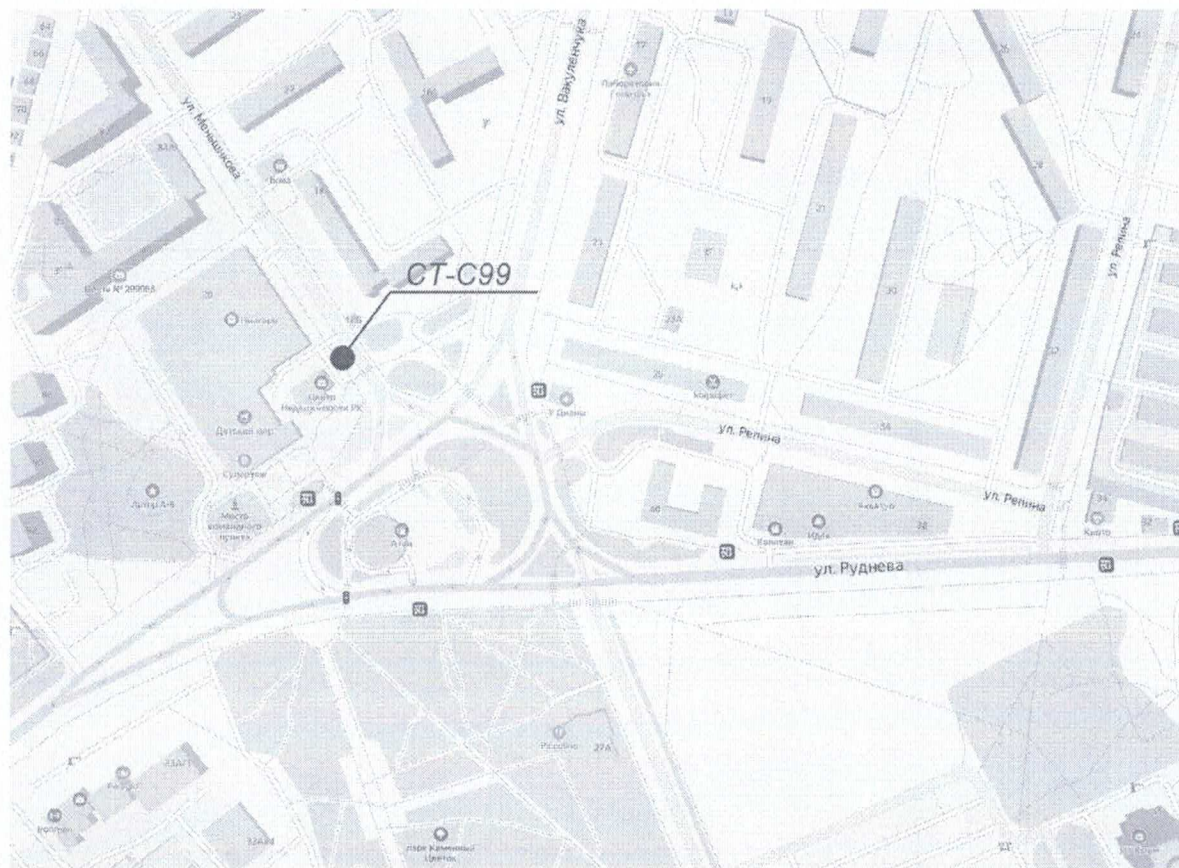
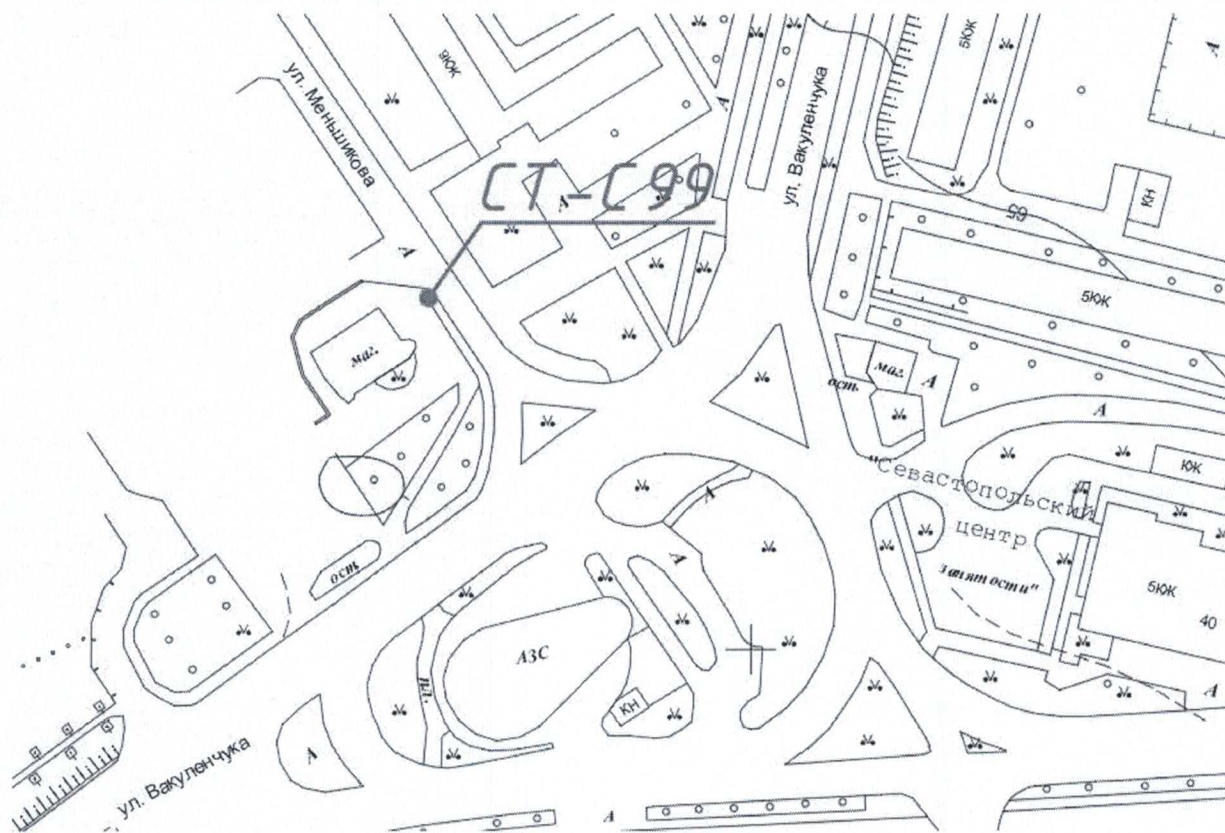


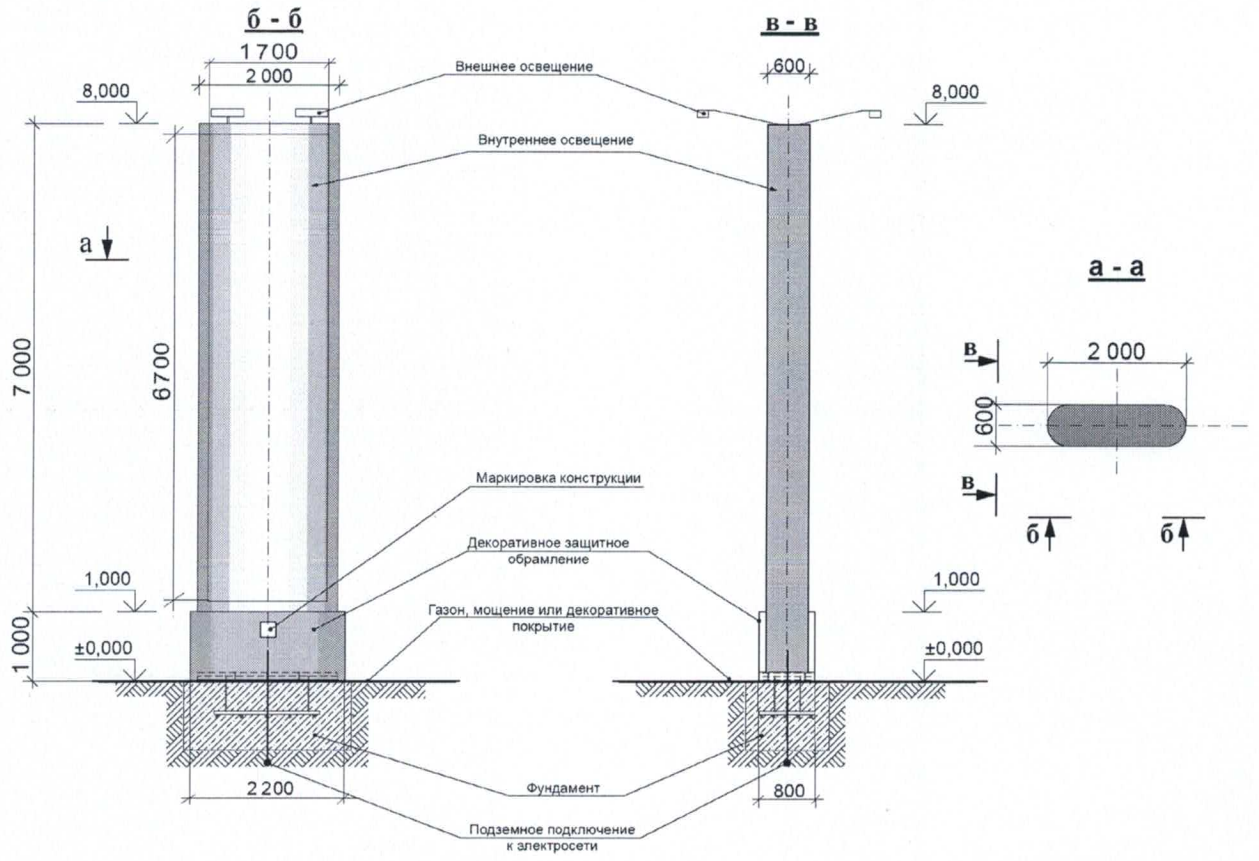
Схема размещения рекламной конструкции на топографо-геодезической съемке



Сведения о расположении и технических характеристиках
рекламной конструкции

Сведения о расположении	
Номер рекламного места	C099
Координаты (СК-63)	X=4931032.13 Y=4378423.35
Адрес	ул. Вакуленчука, 20 (в районе торгового центра)
Тип рекламной конструкции	Стационарный
Вид рекламной конструкции, обозначение	Стелы, «СТ»
Технические характеристики	
Внешние габариты рекламной конструкции	Габаритные размеры указаны на листе № 5 данного паспорта рекламной конструкции
Размер одного информационного поля, мм	Ширина – 1700 Высота – 6700
Количество информационных полей, шт	2
Общая площадь информационного поля, кв.м	22,78
Каркас	Металлический
Опорная стойка	Не имеет
Фундамент	Комбинированный (размеры подземной части определяется проектной документацией)
Облицовка	Алюминиевые композитные панели
Остекление	Возможно
Освещение	Возможно (внутренняя или внешняя подсветка, обеспечивающая равномерное освещение рекламной плоскости в темное время суток)
Тип смены изображения	Без применения технологий автоматической смены изображения
Цвет конструкции	RAL 7015
Основные требования к техническим характеристикам	Рекламная конструкция должна обладать механической прочностью, устойчивостью к деформации, к воздействию весовой, ветровой, снеговой и сейсмической нагрузок, обладать коррозионной стойкостью, вандалозащищенностью, огнестойкостью, быть оборудована системой аварийного отключения от сети электропитания (в случае

	<p>наличия осветительного оборудования) и соответствовать требованиям пожарной безопасности.</p> <p>Рекламная конструкция не должна иметь видимых элементов соединений разных частей конструкции (торцовые поверхности, стыки соединений конструкции шлифуется и т.д.).</p>
Согласование с организациями и службами г. Севастополя	
ФСО РФ по Р.Крым и г.Севастополю	согласовано
Управление охраны объектов культурного наследия	согласовано
Департамент транспорта и дорожно-транспортной инфраструктуры	согласовано
ГБУ «Севастопольский Автодор»	получить ТУ
ООО «Севастопольэнерго»	согласовано
ФГУП 102 Пэс МО РФ	вызвать представителя
ПАО «Севастопольгаз»	согласовано
ГУПС «Водоканал»	вызвать представителя
ГУПС «Севтеплоэнерго»	согласовано
ООО «СГС Плюс»	-
АО «Телеком»	вызвать представителя
Получить ордер на земляные работы в порядке, установленном Правительством города Севастополя	



ПАСПОРТ РЕКЛАМНОЙ КОНСТРУКЦИИ

СТ-С100

**г. Севастополь
2021**

Ситуационный план размещения рекламной конструкции

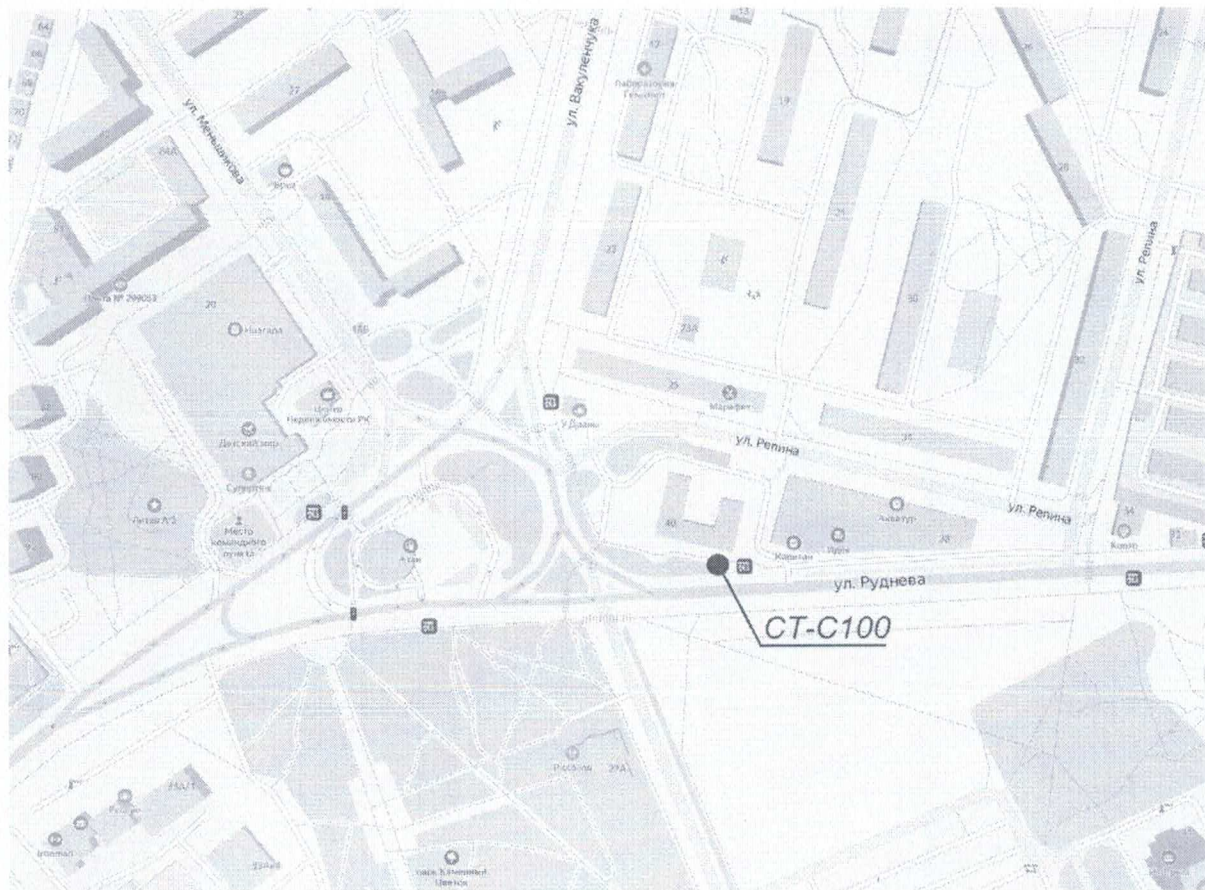
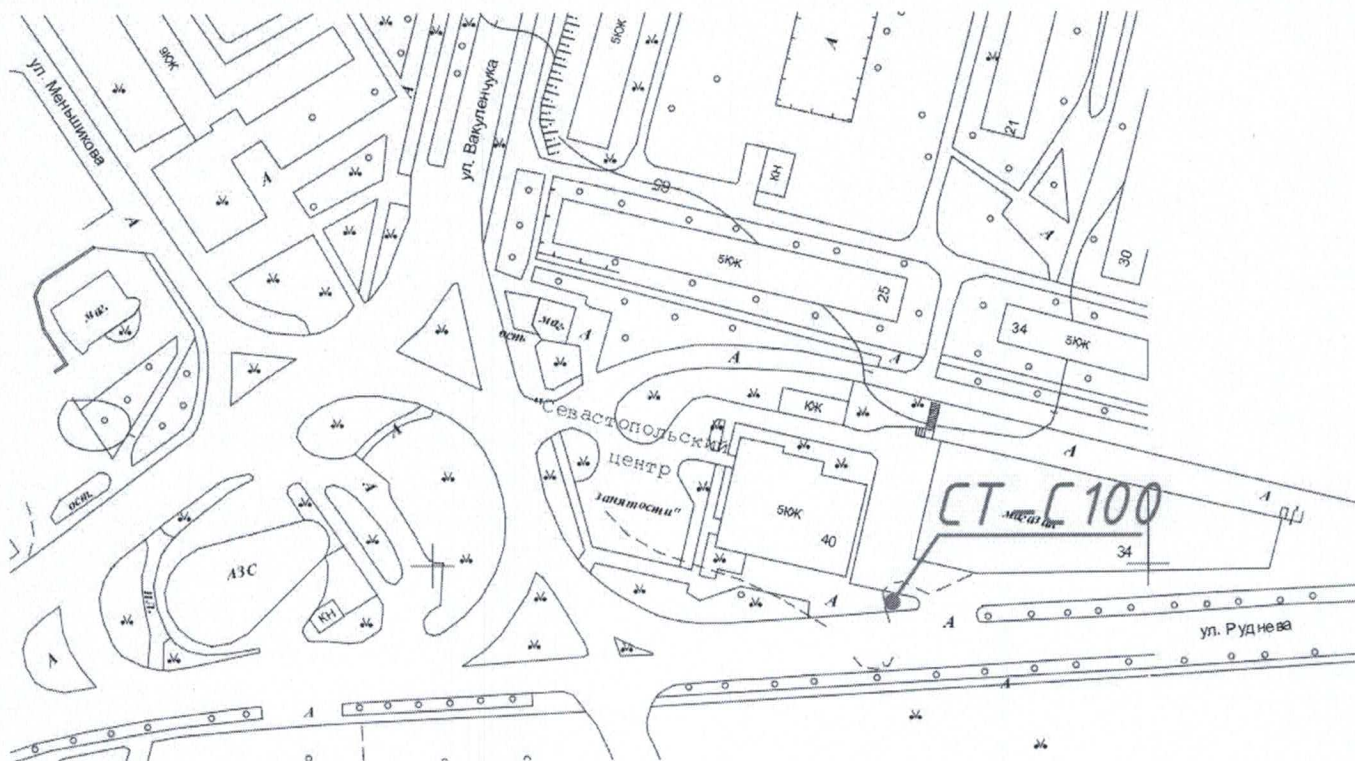


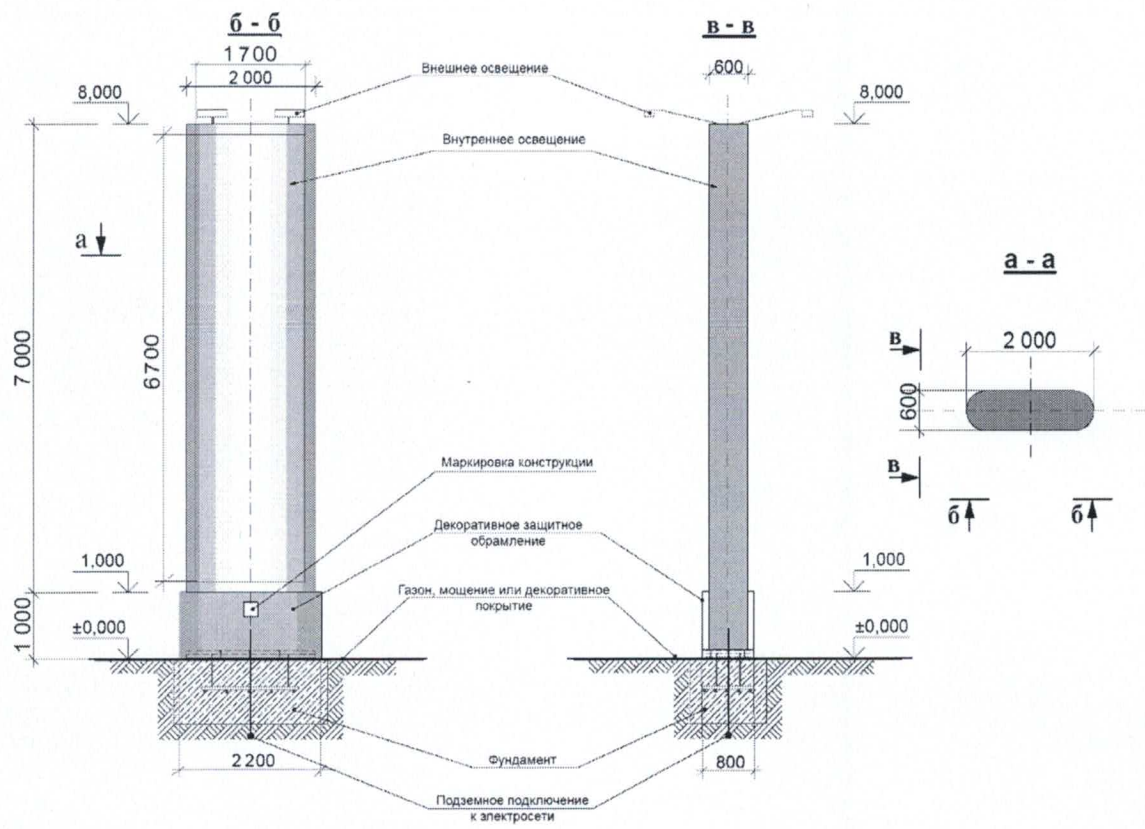
Схема размещения рекламной конструкции на топографо-геодезической съемке



Сведения о расположении и технических характеристиках
рекламной конструкции

Сведения о расположении	
Номер рекламного места	C100
Координаты (СК-63)	X=4930939.40 Y=4378615.63
Адрес	ул. Руднева, 38 (в районе ТЦ «КАПИТАН»)
Тип рекламной конструкции	Стационарный
Вид рекламной конструкции, обозначение	Стелы, «СТ»
Технические характеристики	
Внешние габариты рекламной конструкции	Габаритные размеры указаны на листе № 5 данного паспорта рекламной конструкции
Размер одного информационного поля, мм	Ширина – 1700 Высота – 6700
Количество информационных полей, шт	2
Общая площадь информационного поля, кв.м	22,78
Каркас	Металлический
Опорная стойка	Не имеет
Фундамент	Комбинированный (размеры подземной части определяется проектной документацией)
Облицовка	Алюминиевые композитные панели
Остекление	Возможно
Освещение	Возможно (внутренняя или внешняя подсветка, обеспечивающая равномерное освещение рекламной плоскости в темное время суток)
Тип смены изображения	Без применения технологий автоматической смены изображения
Цвет конструкции	RAL 7015
Основные требования к техническим характеристикам	Рекламная конструкция должна обладать механической прочностью, устойчивостью к деформации, к воздействию весовой, ветровой, снеговой и сейсмической нагрузок, обладать коррозионной стойкостью, вандалозащищенностью, огнестойкостью, быть оборудована системой аварийного отключения от сети электропитания (в случае

	<p>наличия осветительного оборудования) и соответствовать требованиям пожарной безопасности.</p> <p>Рекламная конструкция не должна иметь видимых элементов соединений разных частей конструкции (торцовые поверхности, стыки соединений конструкции шлифуется и т.д.).</p>
Согласование с организациями и службами г. Севастополя	
ФСО РФ по Р.Крым и г.Севастополю	согласовано
Управление охраны объектов культурного наследия	согласовано
Департамент транспорта и дорожно-транспортной инфраструктуры	согласовано
ГБУ «Севастопольский Автодор»	получить ТУ
ООО «Севастопольэнерго»	согласовано
ФГУП 102 Пэс МО РФ	вызвать представителя
ПАО «Севастопольгаз»	согласовано
ГУПС «Водоканал»	вызвать представителя
ГУПС «Севтеплоэнерго»	согласовано
ООО «СГС Плюс»	-
АО «Телеком»	вызвать представителя
Получить ордер на земляные работы в порядке, установленном Правительством города Севастополя	



ПАСПОРТ РЕКЛАМНОЙ КОНСТРУКЦИИ

СТ-С101

**г. Севастополь
2021**

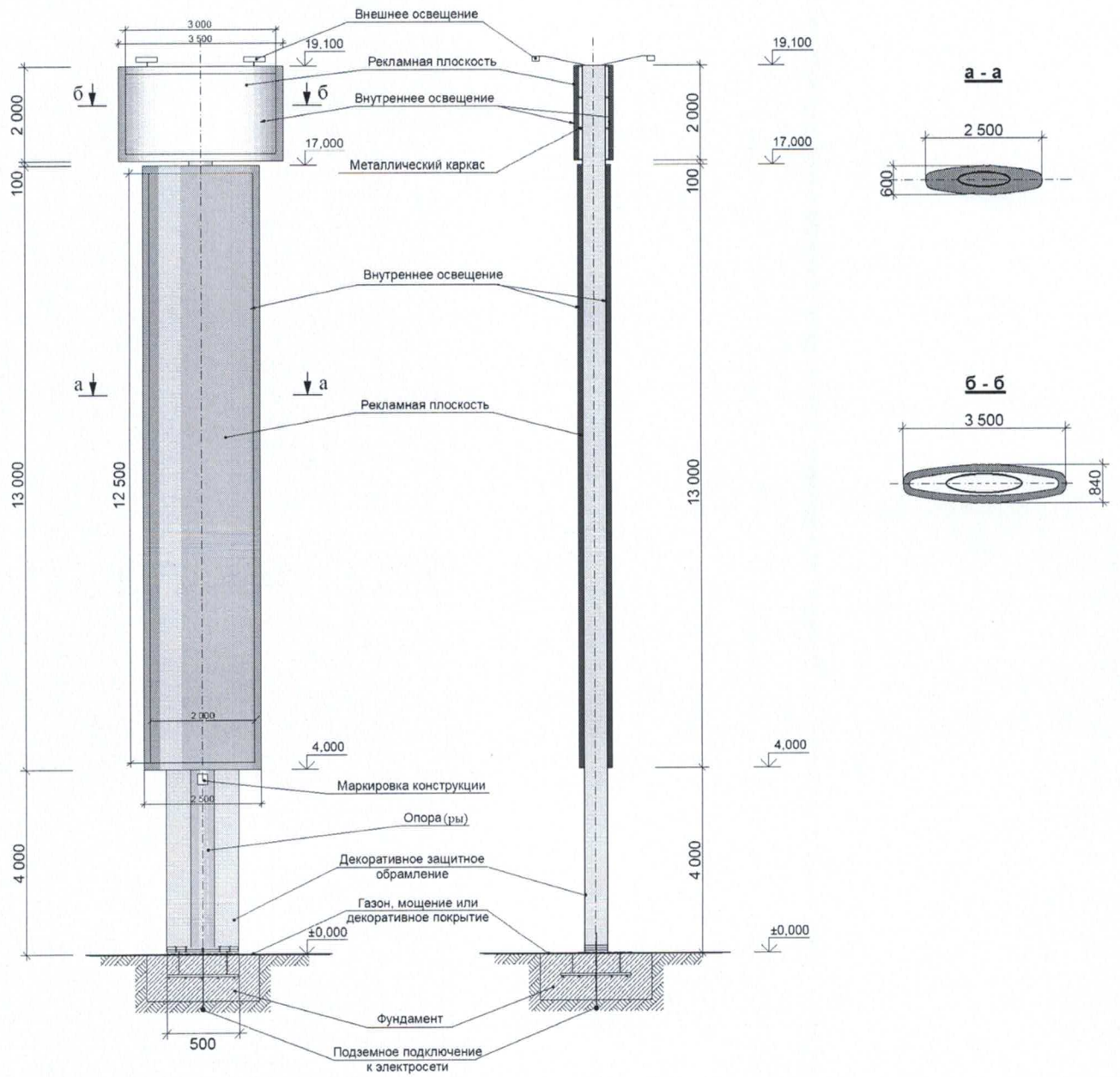
Сведения о расположении и технических характеристиках
рекламной конструкции

Сведения о расположении	
Номер рекламного места	C101
Координаты (СК-63)	X=4930902.73 Y=4378572.35
Адрес	ул. Вакуленчука, 29 (в районе ТЦ «МУССОН»)
Тип рекламной конструкции	Стационарный
Вид рекламной конструкции, обозначение	Стелы, «СТ»
Технические характеристики	
Внешние габариты рекламной конструкции	Габаритные размеры указаны на листе № 5 данного паспорта рекламной конструкции
Размер одного информационного поля, мм	Верхнее информационное поле: Ширина – 3000 Высота – 1500 Нижнее информационное поле: Ширина – 2000 Высота – 12500
Количество информационных полей, шт	4
Общая площадь информационного поля, кв.м	50,9
Каркас	Металлический
Опорная стойка	Устанавливается под прямым углом к рекламной плоскости, должна иметь декоративную облицовку
Фундамент	Комбинированный (размеры определяются проектной документацией, надземная часть должна иметь декоративную облицовку)
Облицовка	Алюминиевые композитные панели
Остекление	Возможно
Освещение	Возможно (внутренняя или внешняя подсветка, обеспечивающая равномерное освещение рекламной плоскости в темное время суток)
Тип смены изображения	Без применения технологий автоматической смены изображения
Цвет конструкции	RAL 7015
Основные требования к	Рекламная конструкция должна обладать

техническим характеристикам	<p>механической прочностью, устойчивостью к деформации, к воздействию весовой, ветровой, снеговой и сейсмической нагрузок, обладать коррозионной стойкостью, вандалозащищенностью, огнестойкостью, быть оборудована системой аварийного отключения от сети электропитания (в случае наличия осветительного оборудования) и соответствовать требованиям пожарной безопасности.</p> <p>Рекламная конструкция не должна иметь видимых элементов соединений разных частей конструкции (торцовые поверхности, стыки соединений конструкции шлифуется и т.д.).</p>
-----------------------------	--

Согласование с организациями и службами г. Севастополя

ФСО РФ по Р.Крым и г. Севастополю	согласовано
Управление охраны объектов культурного наследия	согласовано
Департамент транспорта и дорожно-транспортной инфраструктуры	согласовано
ГБУ «Севастопольский Автодор»	получить ТУ
ООО «Севастопольэнерго»	согласовано
ФГУП 102 Пэс МО РФ	вызвать представителя
ПАО «Севастопольгаз»	согласовано
ГУПС «Водоканал»	вызвать представителя
ГУПС «Севтеплоэнерго»	согласовано
ООО «СГС Плюс»	-
АО «Телеком»	вызвать представителя
Получить ордер на земляные работы в порядке, установленном Правительством города Севастополя	



ПАСПОРТ РЕКЛАМНОЙ КОНСТРУКЦИИ

СТ-С109

**г. Севастополь
2021**

Ситуационный план размещения рекламной конструкции

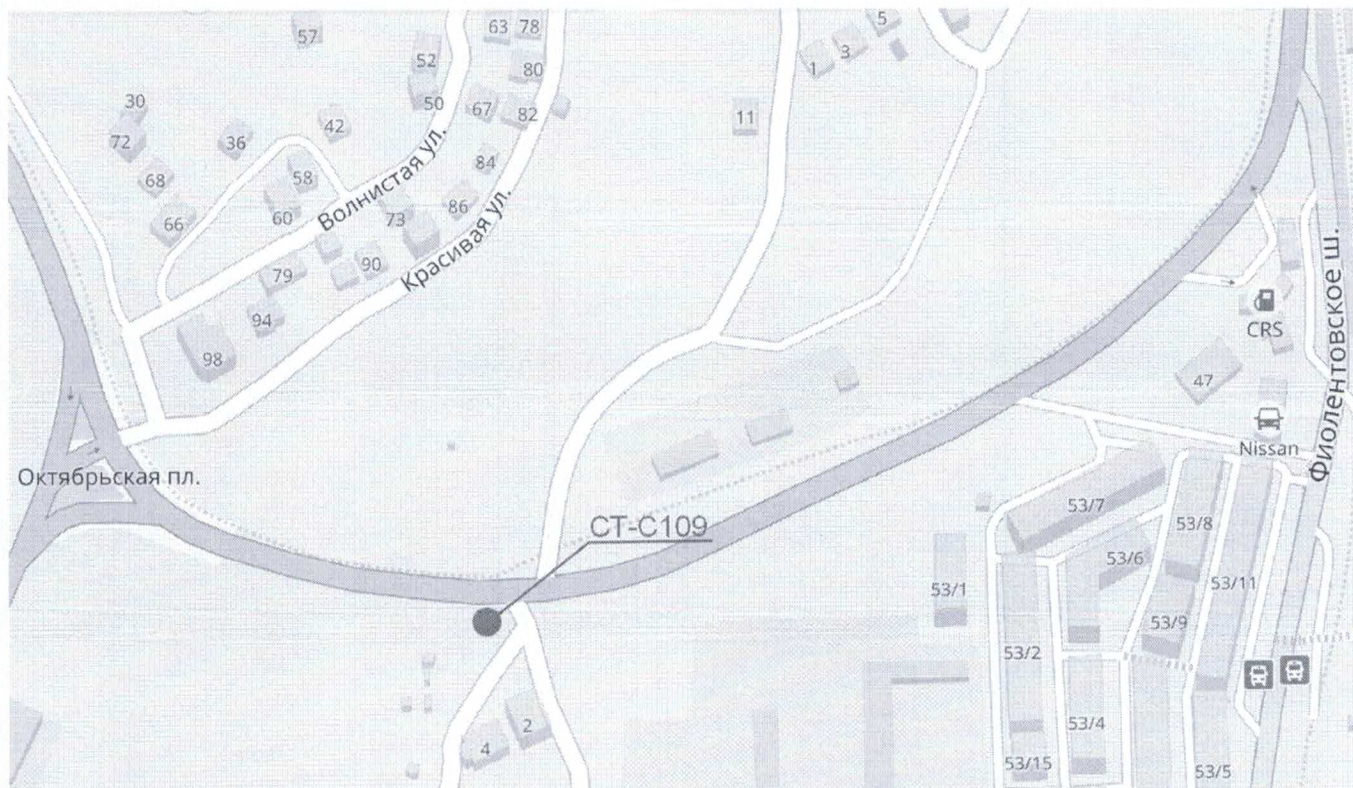
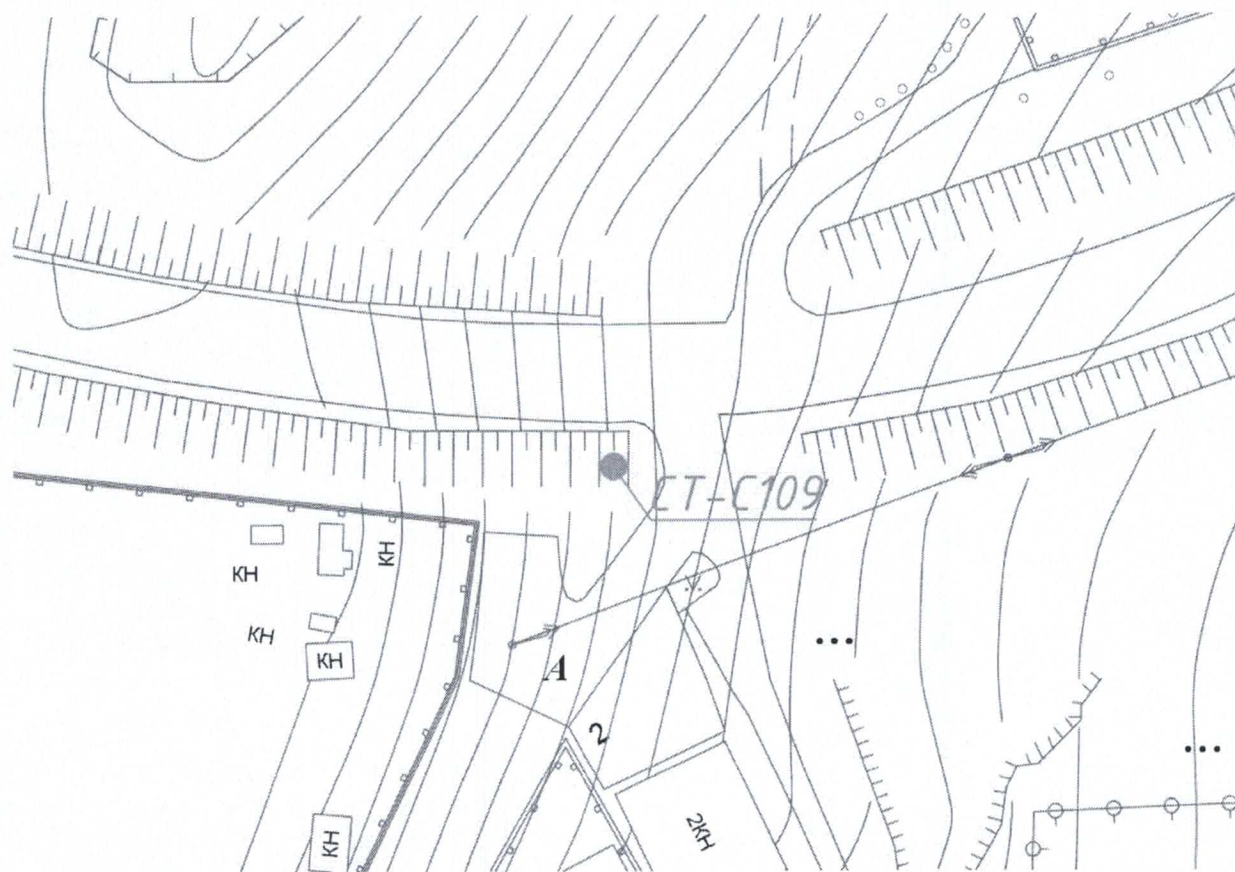


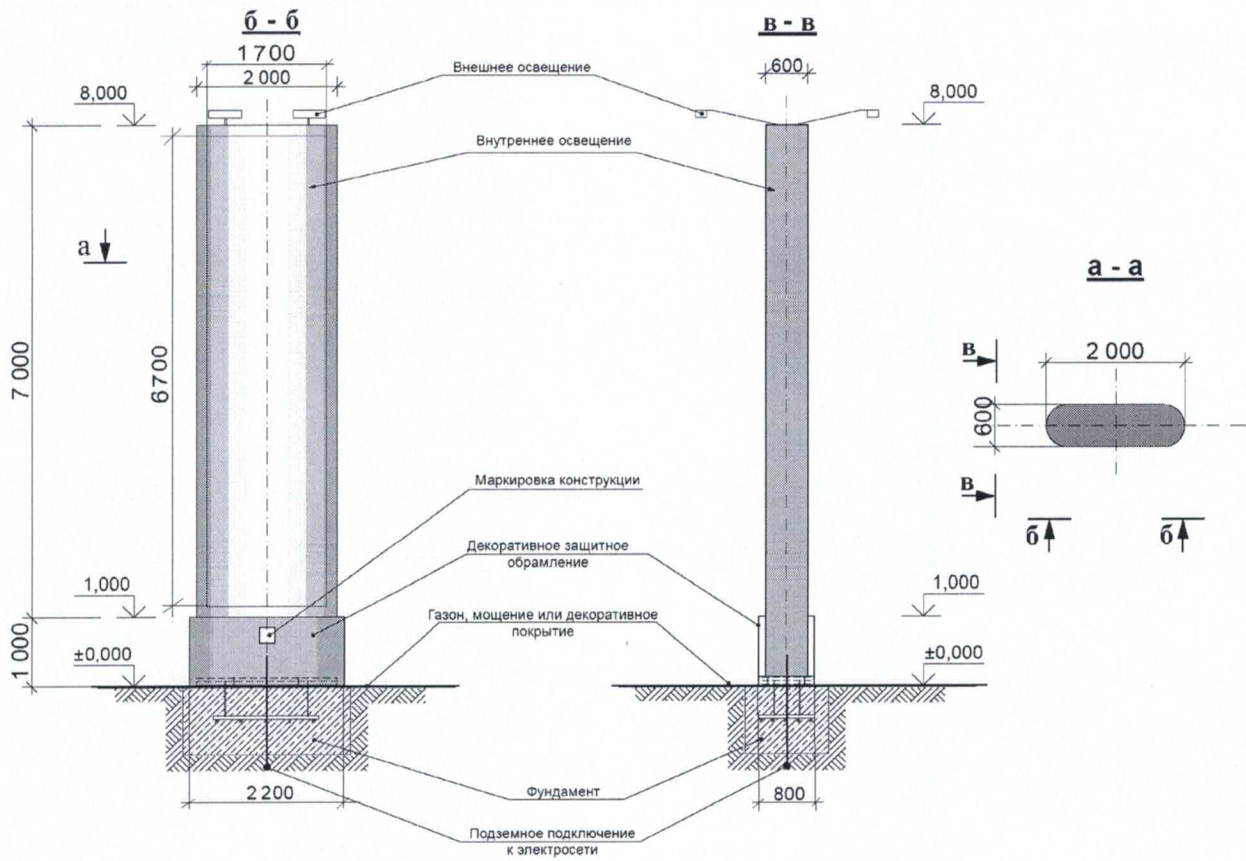
Схема размещения рекламной конструкции на топографо-геодезической съемке



Сведения о расположении и технических характеристиках
рекламной конструкции

Сведения о расположении	
Номер рекламного места	C109
Координаты (СК-местная)	X=23888.5430 Y=19695.7780
Адрес	ул. Вакуленчука
Тип рекламной конструкции	Стационарный
Вид рекламной конструкции, обозначение	Стелы, «СТ»
Технические характеристики	
Внешние габариты рекламной конструкции	Габаритные размеры указаны на листе № 5 данного паспорта рекламной конструкции
Размер одного информационного поля, мм	Ширина – 1700 Высота – 6700
Количество информационных полей, шт	2
Общая площадь информационного поля, кв.м	22,78
Каркас	Металлический
Опорная стойка	Не имеет
Фундамент	Комбинированный (размеры подземной части определяется проектной документацией)
Облицовка	Алюминиевые композитные панели
Остекление	Возможно
Освещение	Возможно (внутренняя или внешняя подсветка, обеспечивающая равномерное освещение рекламной плоскости в темное время суток)
Тип смены изображения	Без применения технологий автоматической смены изображения
Цвет конструкции	RAL 7015
Основные требования к техническим характеристикам	Рекламная конструкция должна обладать механической прочностью, устойчивостью к деформации, к воздействию весовой, ветровой, снеговой и сейсмической нагрузок, обладать коррозионной стойкостью, вандалозащищенностью, огнестойкостью, быть оборудована системой аварийного отключения от сети электропитания (в случае наличия осветительного оборудования)

	и соответствовать требованиям пожарной безопасности. Рекламная конструкция не должна иметь видимых элементов соединений разных частей конструкции (торцовые поверхности, стыки соединений конструкции шлифуется и т.д.).
Согласование с организациями и службами г. Севастополя	
ФСО РФ по Р.Крым и г.Севастополю	согласовано
Управление охраны объектов культурного наследия	согласовано
Департамент транспорта и дорожно-транспортной инфраструктуры	согласовано
ГБУ «Севастопольский Автодор»	получить ТУ
ООО «Севастопольэнерго»	согласовано
ФГУП 102 Пэс МО РФ	вызвать представителя
ПАО «Севастопольгаз»	согласовано
ГУПС «Водоканал»	вызвать представителя
ГУПС «Севтеплоэнерго»	согласовано
ООО «СГС Плюс»	-
АО «Телеком»	вызвать представителя
Получить ордер на земляные работы в порядке, установленном Правительством города Севастополя	



ПАСПОРТ РЕКЛАМНОЙ КОНСТРУКЦИИ

СТ-С409

**г. Севастополь
2021**

Ситуационный план размещения рекламной конструкции

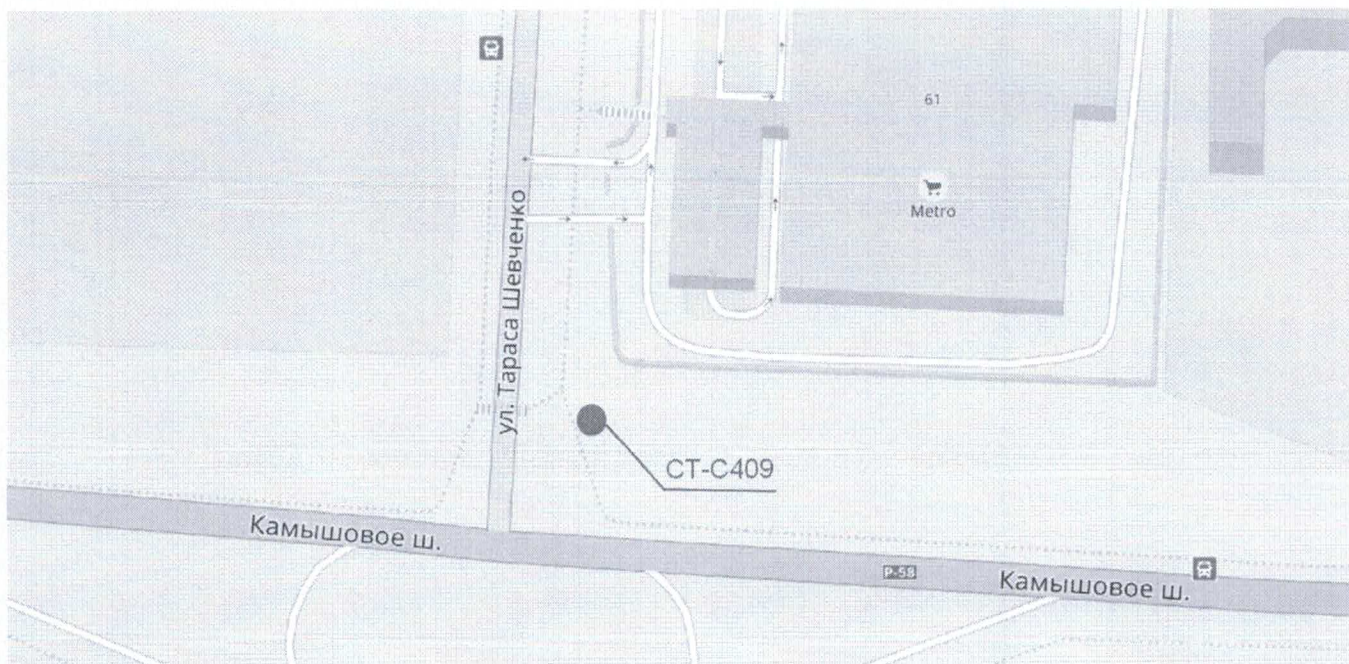
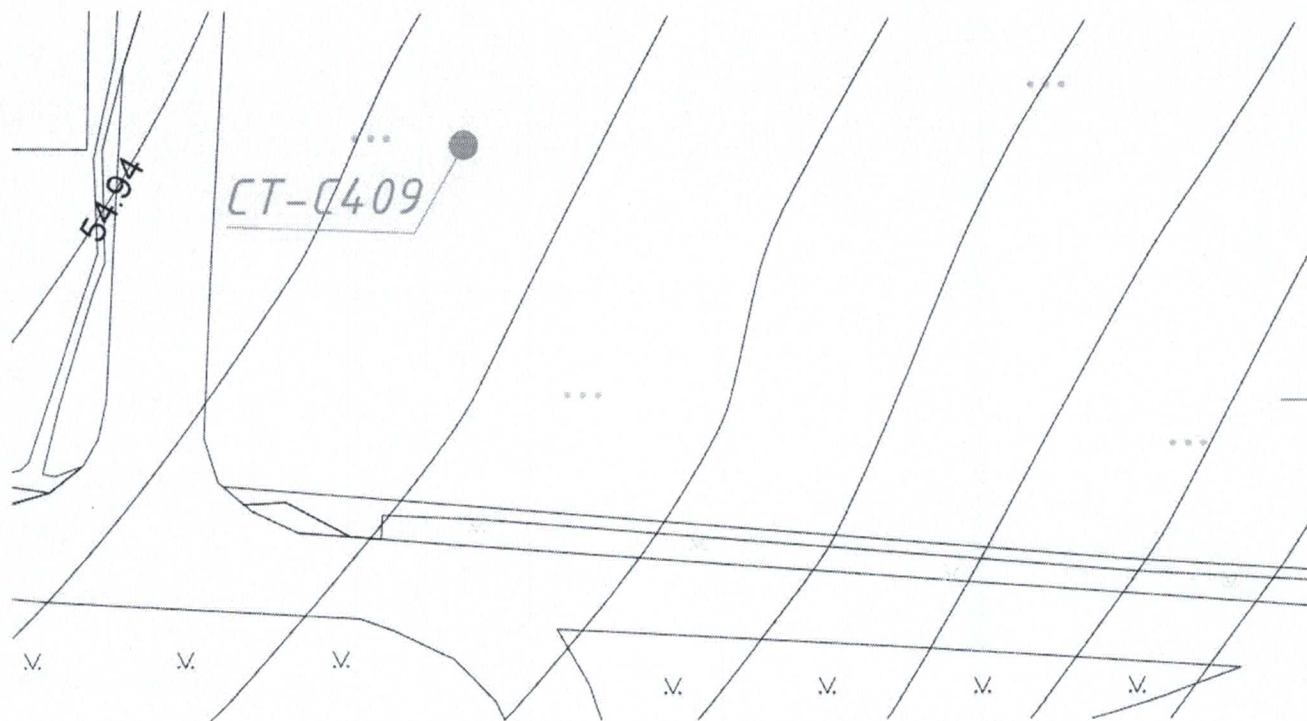


Схема размещения рекламной конструкции на топографо-геодезической съемке



Сведения о расположении и технических характеристиках
рекламной конструкции

Сведения о расположении	
Номер рекламного места	С409
Координаты (СК-местная)	X=22233.4060 Y=18488.1590
Адрес	Камышовое шоссе (в районе ТЦ «МЭТРО»)
Тип рекламной конструкции	Стационарный
Вид рекламной конструкции, обозначение	Стелы, «СТ»
Технические характеристики	
Внешние габариты рекламной конструкции	Габаритные размеры указаны на листе № 5 данного паспорта рекламной конструкции
Размер одного информационного поля, мм	Верхнее информационное поле: Ширина – 3500 Высота – 1500 Нижнее информационное поле: Ширина – 2000 Высота – 12500
Количество информационных полей, шт	6
Общая площадь информационного поля, кв.м	90,75
Каркас	Металлический
Опорная стойка	Устанавливается под прямым углом к рекламной плоскости, должна иметь декоративную облицовку
Фундамент	Комбинированный (размеры определяются проектной документацией, надземная часть должна иметь декоративную облицовку)
Облицовка	Алюминиевые композитные панели
Остекление	Возможно
Освещение	Возможно (внутренняя или внешняя подсветка, обеспечивающая равномерное освещение рекламной плоскости в темное время суток)
Тип смены изображения	Без применения технологий автоматической смены изображения
Цвет конструкции	RAL 7015
Основные требования к	Рекламная конструкция должна обладать

техническим характеристикам	<p>механической прочностью, устойчивостью к деформации, к воздействию весовой, ветровой, снеговой и сейсмической нагрузок, обладать коррозионной стойкостью, вандалозащищенностью, огнестойкостью, быть оборудована системой аварийного отключения от сети электропитания (в случае наличия осветительного оборудования) и соответствовать требованиям пожарной безопасности.</p> <p>Рекламная конструкция не должна иметь видимых элементов соединений разных частей конструкции (торцовые поверхности, стыки соединений конструкции шлифуется и т.д.).</p>
-----------------------------	--

Согласование с организациями и службами г. Севастополя

ФСО РФ по Р.Крым и г. Севастополю	согласовано
Управление охраны объектов культурного наследия	согласовано
Департамент транспорта и дорожно-транспортной инфраструктуры	согласовано
ГБУ «Севастопольский Автодор»	получить ТУ
ООО «Севастопольэнерго»	согласовано
ФГУП 102 Пэс МО РФ	вызвать представителя
ПАО «Севастопольгаз»	согласовано
ГУПС «Водоканал»	вызвать представителя
ГУПС «Севтеплоэнерго»	согласовано
ООО «СГС Плюс»	-
АО «Телеком»	вызвать представителя
Получить ордер на земляные работы в порядке, установленном Правительством города Севастополя	

ПАСПОРТ РЕКЛАМНОЙ КОНСТРУКЦИИ

СТ-С410

**г. Севастополь
2021**

Ситуационный план размещения рекламной конструкции

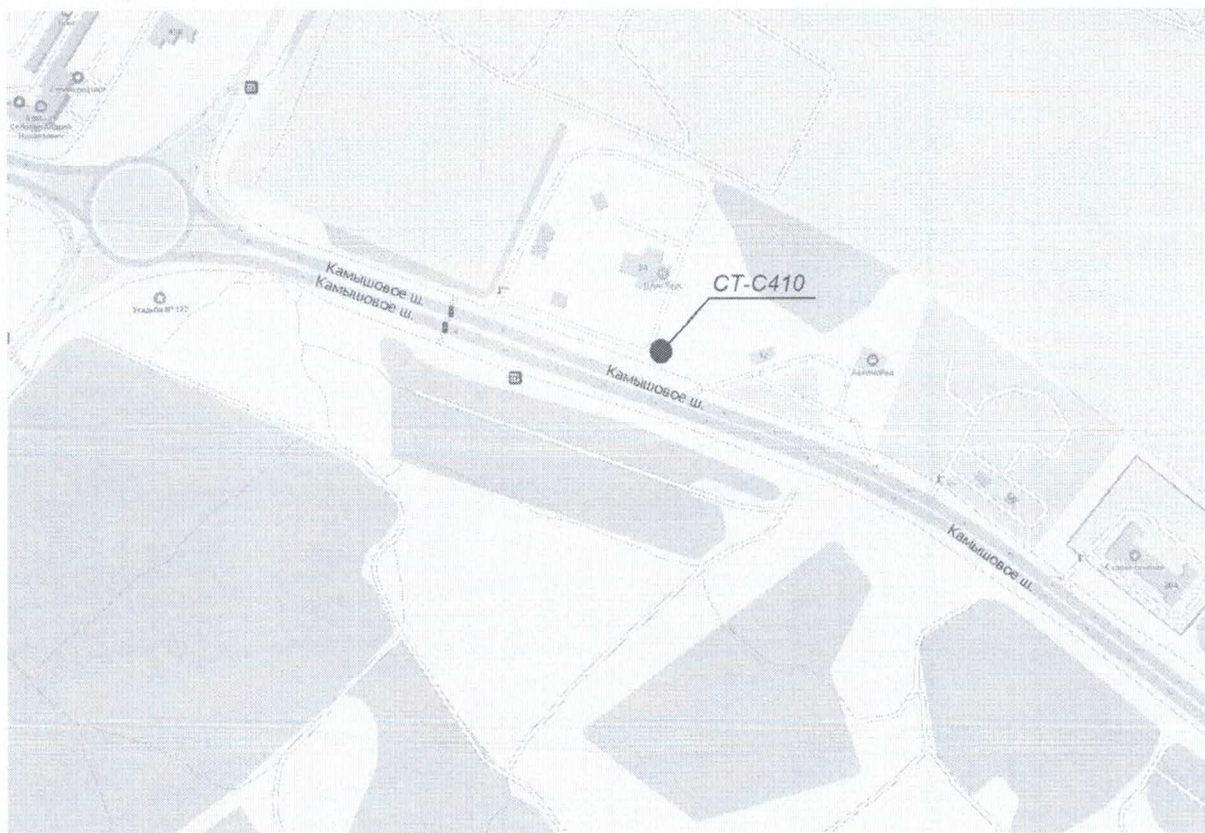
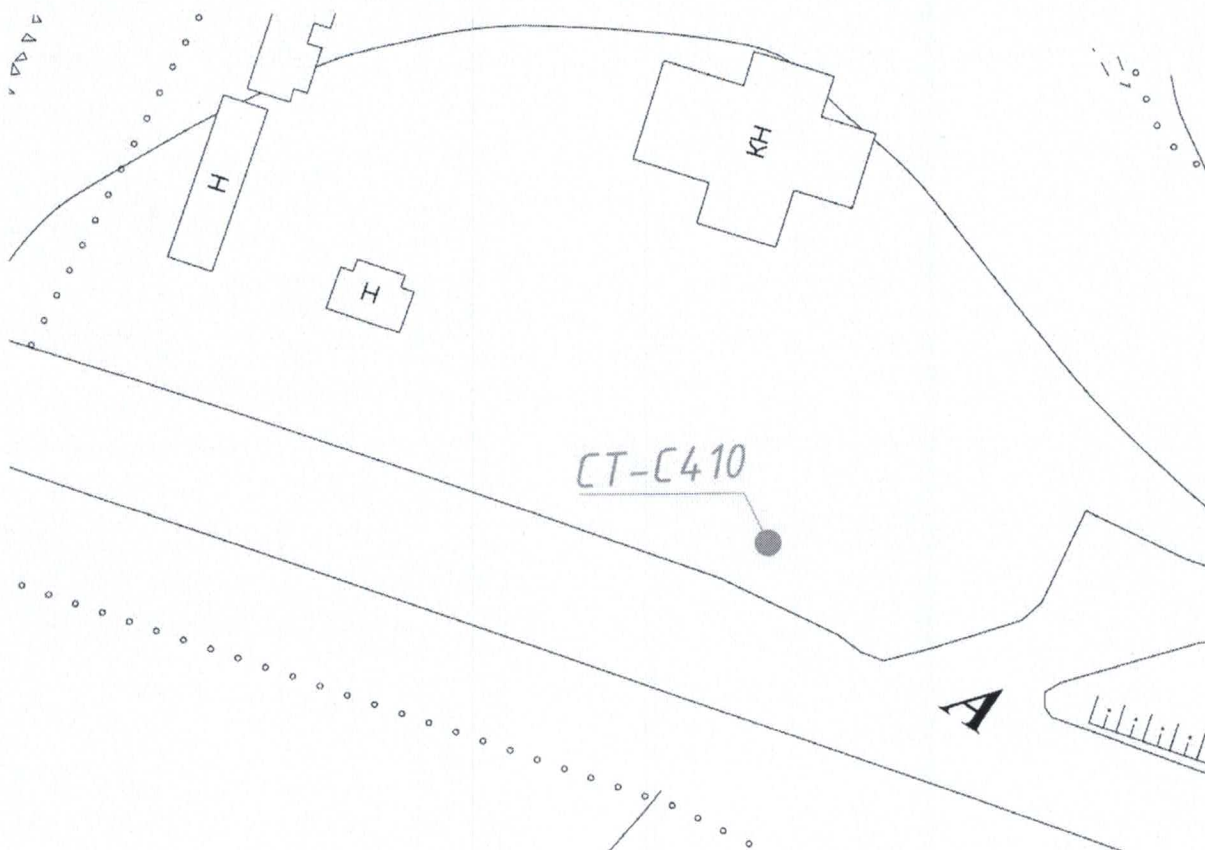


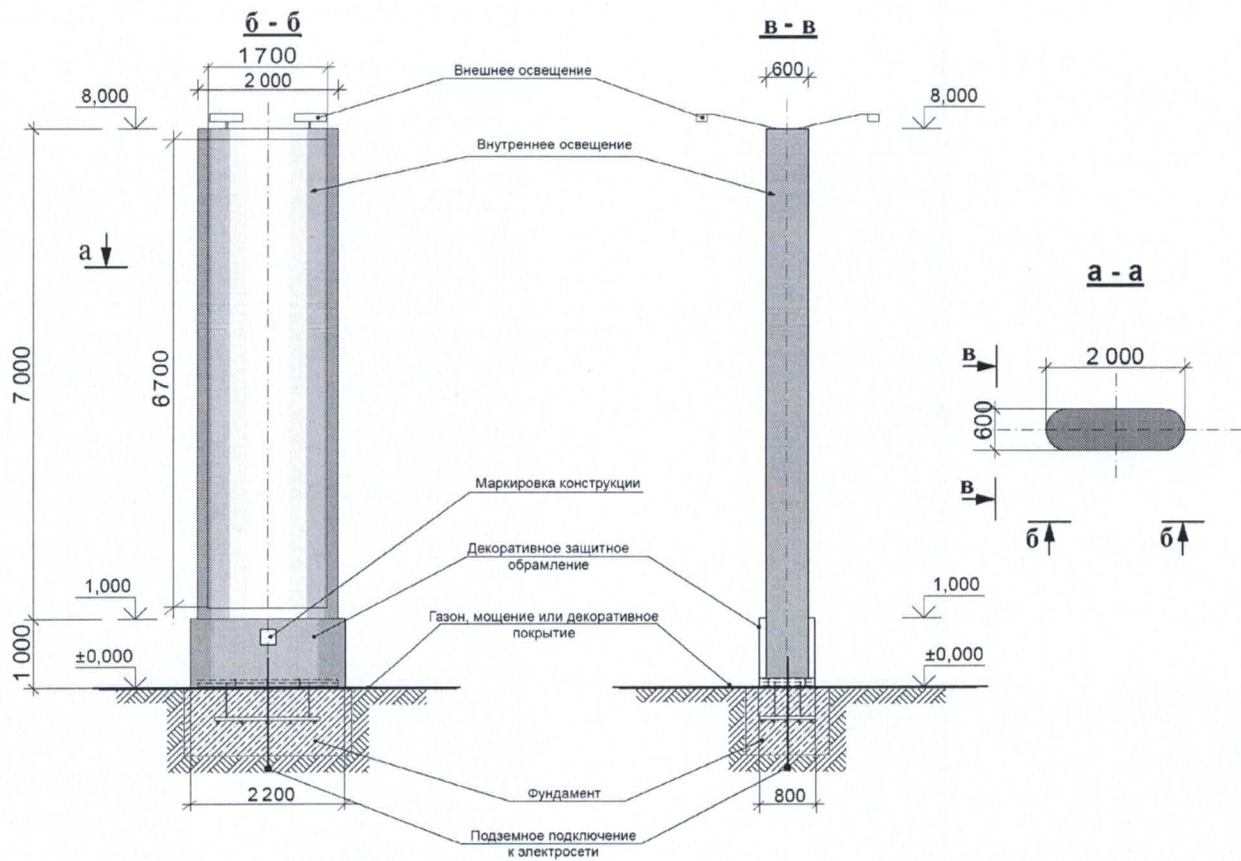
Схема размещения рекламной конструкции на топографо-геодезической съемке



Сведения о расположении и технических характеристиках
рекламной конструкции

Сведения о расположении	
Номер рекламного места	С410
Координаты (СК-местная)	X=21918.4130 Y=19478.7900
Адрес	Камышовое шоссе, (в районе ресторана)
Тип рекламной конструкции	Стационарный
Вид рекламной конструкции, обозначение	Стелы, «СТ»
Технические характеристики	
Внешние габариты рекламной конструкции	Габаритные размеры указаны на листе № 5 данного паспорта рекламной конструкции
Размер одного информационного поля, мм	Ширина – 1700 Высота – 6700
Количество информационных полей, шт	2
Общая площадь информационного поля, кв.м	22,78
Каркас	Металлический
Опорная стойка	Не имеет
Фундамент	Комбинированный (размеры подземной части определяется проектной документацией)
Облицовка	Алюминиевые композитные панели
Остекление	Возможно
Освещение	Возможно (внутренняя или внешняя подсветка, обеспечивающая равномерное освещение рекламной плоскости в темное время суток)
Тип смены изображения	Без применения технологий автоматической смены изображения
Цвет конструкции	RAL 7015
Основные требования к техническим характеристикам	Рекламная конструкция должна обладать механической прочностью, устойчивостью к деформации, к воздействию весовой, ветровой, снеговой и сейсмической нагрузок, обладать коррозионной стойкостью, вандалозащищенностью, огнестойкостью, быть оборудована системой аварийного отключения от сети электропитания (в случае

	<p>наличия осветительного оборудования) и соответствовать требованиям пожарной безопасности.</p> <p>Рекламная конструкция не должна иметь видимых элементов соединений разных частей конструкции (торцовые поверхности, стыки соединений конструкции шлифуется и т.д.).</p>
Согласование с организациями и службами г. Севастополя	
ФСО РФ по Р.Крым и г.Севастополю	согласовано
Управление охраны объектов культурного наследия	согласовано
Департамент транспорта и дорожно-транспортной инфраструктуры	согласовано
ГБУ «Севастопольский Автодор»	получить ТУ
ООО «Севастопольэнерго»	согласовано
ФГУП 102 Пэс МО РФ	вызвать представителя
ПАО «Севастопольгаз»	согласовано
ГУПС «Водоканал»	вызвать представителя
ГУПС «Севтеплоэнерго»	согласовано
ООО «СГС Плюс»	-
АО «Телеком»	вызвать представителя
Получить ордер на земляные работы в порядке, установленном Правительством города Севастополя	



ПАСПОРТ РЕКЛАМНОЙ КОНСТРУКЦИИ

СТ-С413

**г. Севастополь
2021**

Ситуационный план размещения рекламной конструкции

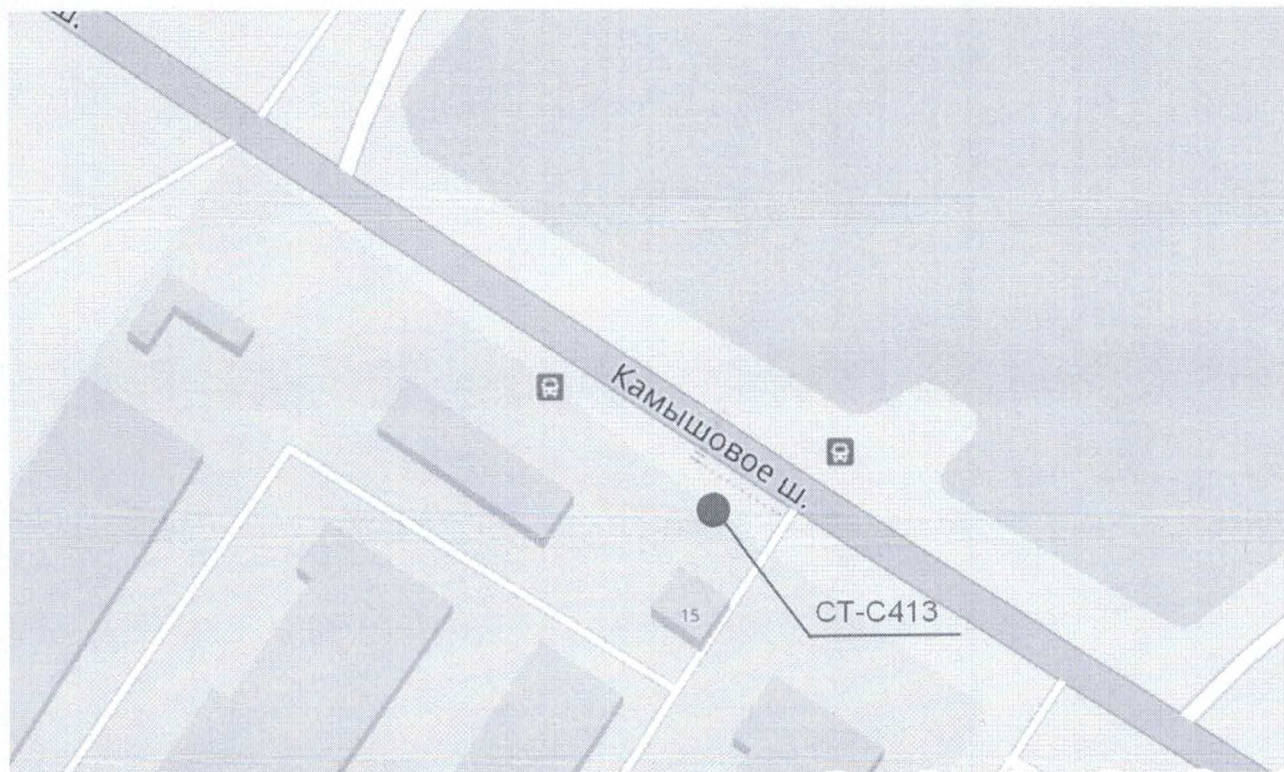
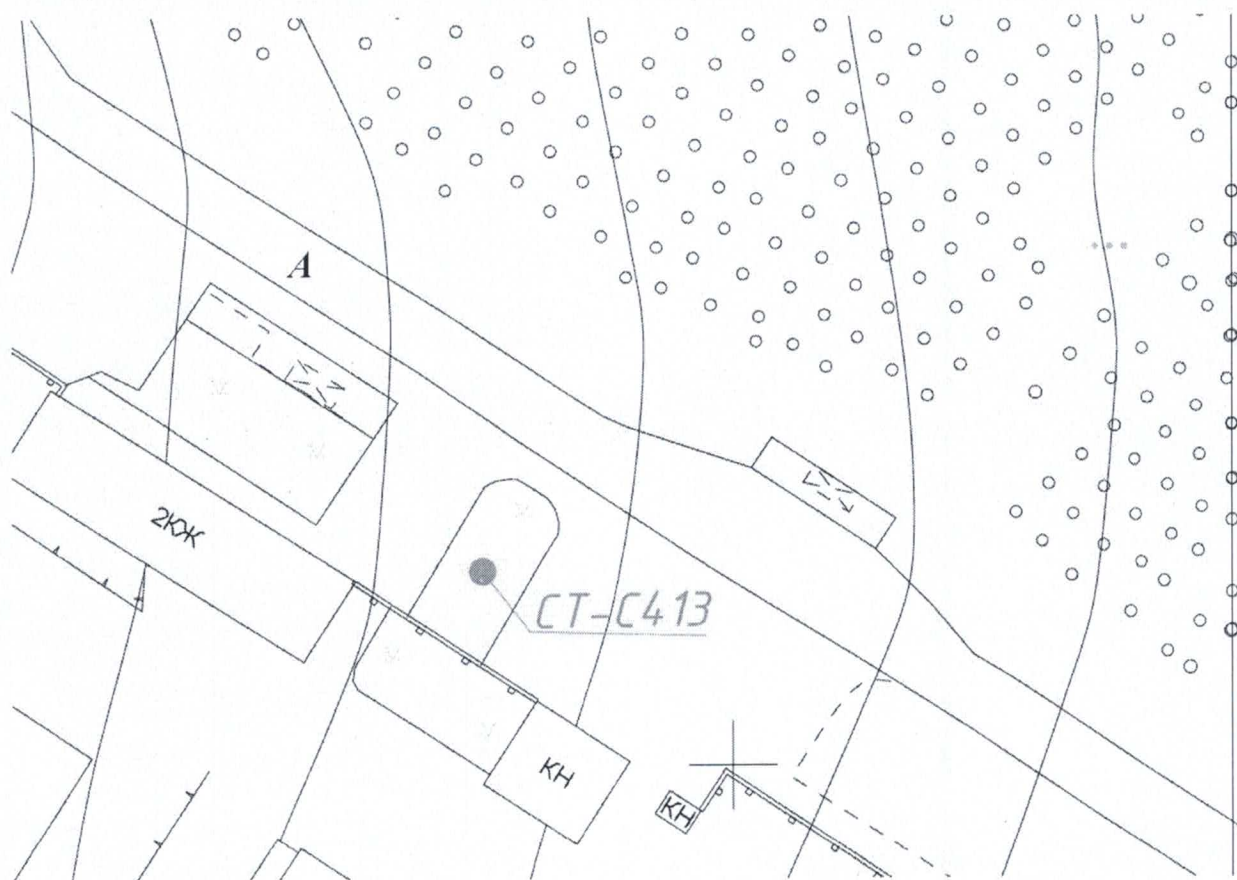


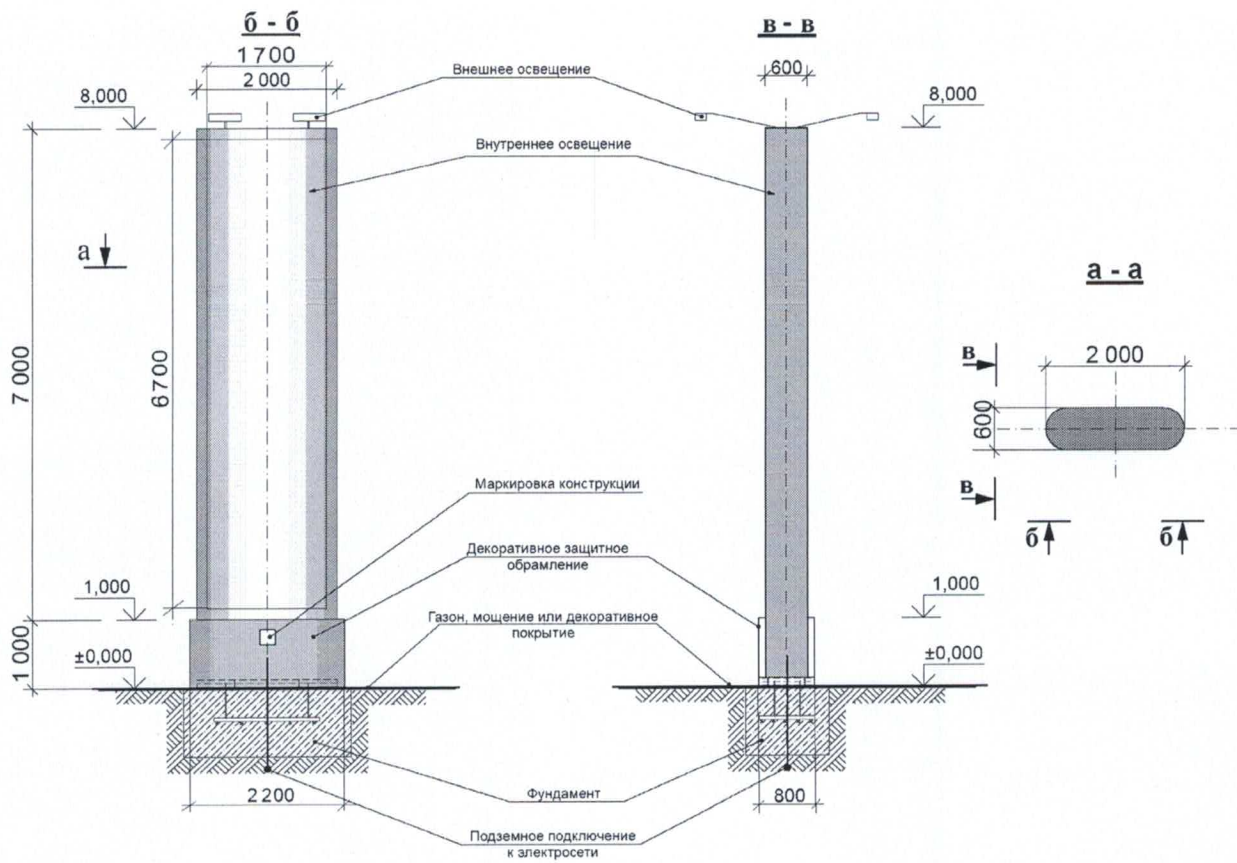
Схема размещения рекламной конструкции на топографо-геодезической съемке



Сведения о расположении и технических характеристиках
рекламной конструкции

Сведения о расположении	
Номер рекламного места	С413
Координаты (СК-местная)	X=20826.5940 Y=21565.8100
Адрес	Камышовое шоссе
Тип рекламной конструкции	Стационарный
Вид рекламной конструкции, обозначение	Стелы, «СТ»
Технические характеристики	
Внешние габариты рекламной конструкции	Габаритные размеры указаны на листе № 5 данного паспорта рекламной конструкции
Размер одного информационного поля, мм	Ширина – 1700 Высота – 6700
Количество информационных полей, шт	2
Общая площадь информационного поля, кв.м	22,78
Каркас	Металлический
Опорная стойка	Не имеет
Фундамент	Комбинированный (размеры подземной части определяется проектной документацией)
Облицовка	Алюминиевые композитные панели
Остекление	Возможно
Освещение	Возможно (внутренняя или внешняя подсветка, обеспечивающая равномерное освещение рекламной плоскости в темное время суток)
Тип смены изображения	Без применения технологий автоматической смены изображения
Цвет конструкции	RAL 7015
Основные требования к техническим характеристикам	Рекламная конструкция должна обладать механической прочностью, устойчивостью к деформации, к воздействию весовой, ветровой, снеговой и сейсмической нагрузок, обладать коррозионной стойкостью, вандалозащищенностью, огнестойкостью, быть оборудована системой аварийного отключения от сети электропитания (в случае наличия осветительного оборудования)

	и соответствовать требованиям пожарной безопасности. Рекламная конструкция не должна иметь видимых элементов соединений разных частей конструкции (торцовые поверхности, стыки соединений конструкции шлифуется и т.д.).
Согласование с организациями и службами г. Севастополя	
ФСО РФ по Р.Крым и г.Севастополю	согласовано
Управление охраны объектов культурного наследия	согласовано
Департамент транспорта и дорожно-транспортной инфраструктуры	согласовано
ГБУ «Севастопольский Автодор»	получить ТУ
ООО «Севастопольэнерго»	согласовано
ФГУП 102 ПЭС МО РФ	вызвать представителя
ПАО «Севастопольгаз»	согласовано
ГУПС «Водоканал»	вызвать представителя
ГУПС «Севтеплоэнерго»	согласовано
ООО «СГС Плюс»	-
АО «Телеком»	вызвать представителя
Получить ордер на земляные работы в порядке, установленном Правительством города Севастополя	



ПАСПОРТ РЕКЛАМНОЙ КОНСТРУКЦИИ

СТ-С414

**г. Севастополь
2021**

Ситуационный план размещения рекламной конструкции

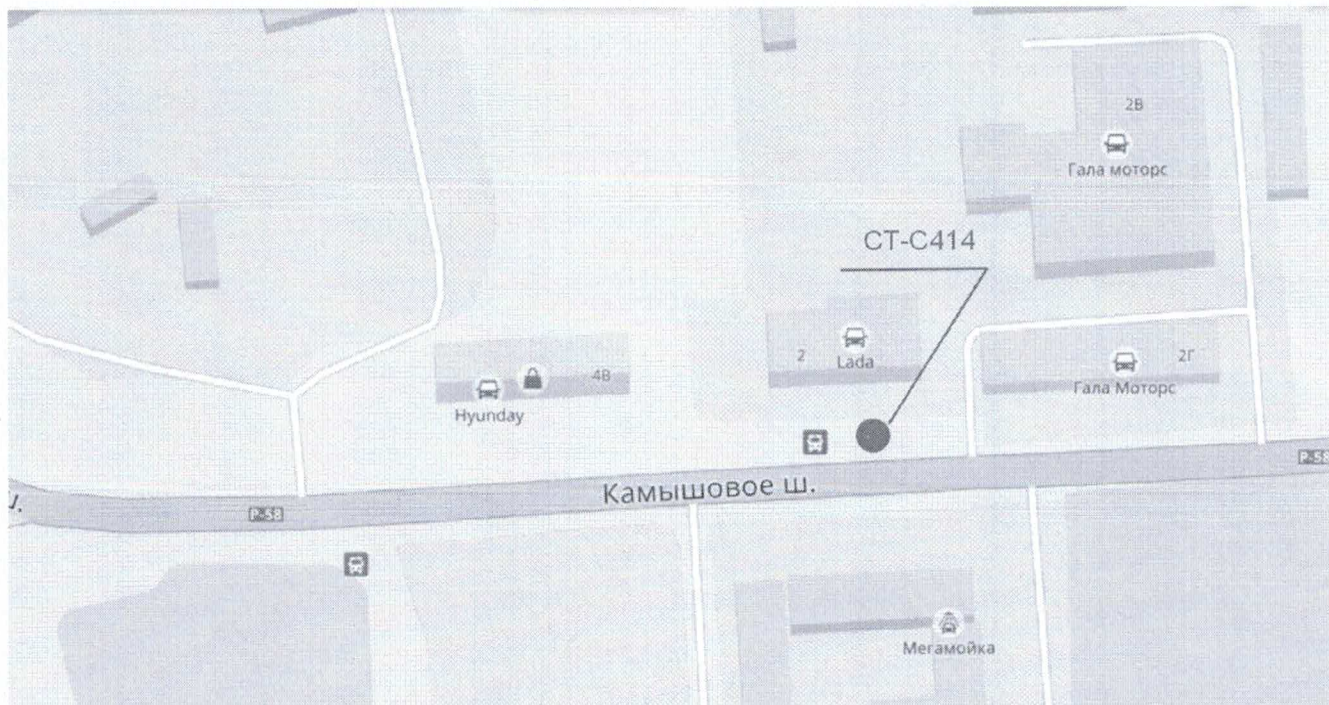
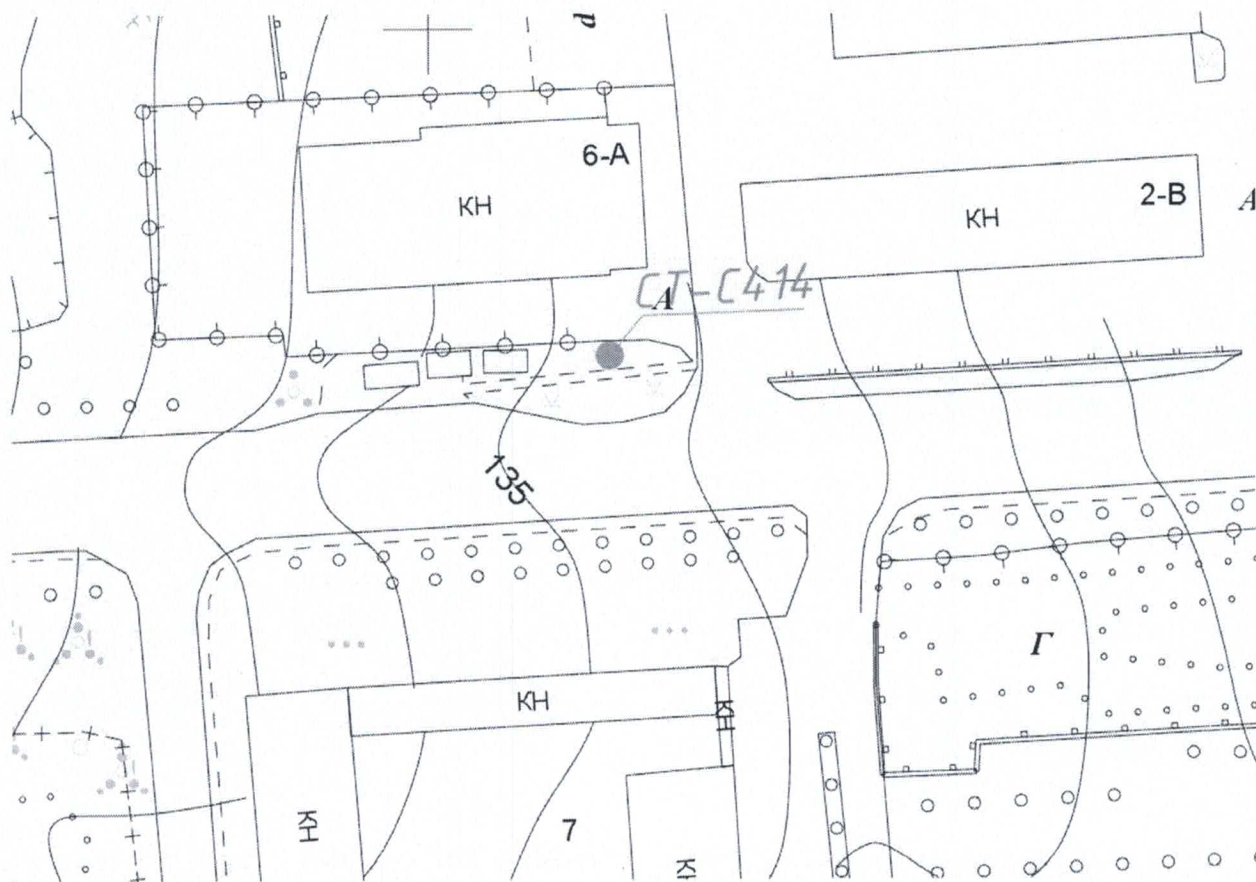


Схема размещения рекламной конструкции на топографо-геодезической съемке



Сведения о расположении и технических характеристиках
рекламной конструкции

Сведения о расположении	
Номер рекламного места	С414
Координаты (СК-местная)	X=20155.5280 Y=23424.5700
Адрес	Камышовое шоссе
Тип рекламной конструкции	Стационарный
Вид рекламной конструкции, обозначение	Стелы, «СТ»
Технические характеристики	
Внешние габариты рекламной конструкции	Габаритные размеры указаны на листе № 5 данного паспорта рекламной конструкции
Размер одного информационного поля, мм	Ширина – 1700 Высота – 6700
Количество информационных полей, шт	2
Общая площадь информационного поля, кв.м	22,78
Каркас	Металлический
Опорная стойка	Не имеет
Фундамент	Комбинированный (размеры подземной части определяется проектной документацией)
Облицовка	Алюминиевые композитные панели
Остекление	Возможно
Освещение	Возможно (внутренняя или внешняя подсветка, обеспечивающая равномерное освещение рекламной плоскости в темное время суток)
Тип смены изображения	Без применения технологий автоматической смены изображения
Цвет конструкции	RAL 7015
Основные требования к техническим характеристикам	Рекламная конструкция должна обладать механической прочностью, устойчивостью к деформации, к воздействию весовой, ветровой, снеговой и сейсмической нагрузок, обладать коррозионной стойкостью, вандалозащищенностью, огнестойкостью, быть оборудована системой аварийного отключения от сети электропитания (в случае наличия осветительного оборудования)

	и соответствовать требованиям пожарной безопасности. Рекламная конструкция не должна иметь видимых элементов соединений разных частей конструкции (торцовые поверхности, стыки соединений конструкции шлифуется и т.д.).
Согласование с организациями и службами г. Севастополя	
ФСО РФ по Р.Крым и г.Севастополю	согласовано
Управление охраны объектов культурного наследия	согласовано
Департамент транспорта и дорожно-транспортной инфраструктуры	согласовано
ГБУ «Севастопольский Автодор»	получить ТУ
ООО «Севастопольэнерго»	согласовано
ФГУП 102 Пэс МО РФ	вызвать представителя
ПАО «Севастопольгаз»	согласовано
ГУПС «Водоканал»	вызвать представителя
ГУПС «Севтеплоэнерго»	согласовано
ООО «СГС Плюс»	-
АО «Телеком»	вызвать представителя
Получить ордер на земляные работы в порядке, установленном Правительством города Севастополя	

