

**ПРОЕКТ МЕЖЕВАНИЯ ЧАСТИ ТЕРРИТОРИИ
КАДАСТРОВОГО КВАРТАЛА 91:04:001005 В РАЙОНЕ
УЛ. СЕМИПАЛАТИНСКАЯ, Г. СЕВАСТОПОЛЬ**



ПРОЕКТ МЕЖЕВАНИЯ ТЕРРИТОРИИ

ГЗ-200117-П.1 – ПМТ-О(У)Ч

Заказчик: «Департамент архитектуры и градостроительства города Севастополя»

г. Севастополь
2021

**ПРОЕКТ МЕЖЕВАНИЯ ЧАСТИ ТЕРРИТОРИИ
КАДАСТРОВОГО КВАРТАЛА 91:04:001005 В РАЙОНЕ
УЛ. СЕМИПАЛАТИНСКАЯ, Г. СЕВАСТОПОЛЬ**

ПРОЕКТ МЕЖЕВАНИЯ ТЕРРИТОРИИ

Том II.1

Основная (утверждаемая) часть

ГЗ-200117-II.1 – ПМТ-О(У)Ч

Директор



Е.Г.Шадрина

ГИП

Н.А.Горбатюк




г. Севастополь
2021

Список исполнителей

Должность	Фамилия И.О.	Подпись
Начальник отдела, ГИП	Горбатюк Н.А.	
Руководитель сектора	Кириченко С.В.	
Начальник отдела геоинформационных систем	Дьякова О.С.	
Главный специалист	Сорока О.В.	

СОСТАВ ДОКУМЕНТАЦИИ ПО ПЛАНИРОВКЕ ТЕРРИТОРИИ

Обозначение	Наименование		Примечание
ГЗ-200117-І-ДПТ-ИД	Исходные данные	Том І	ГАУС «НИИ ГАИС»
Выполнено на основании программы работ, утвержденной ДАиГ	Инженерные изыскания		
ГЗ-200117-ІІ-ПМТ	Проект межевания территории в составе:	Том ІІ	ГАУС «НИИ ГАИС»
ГЗ-200117-ІІ.1-ПМТ-О(У)Ч	Основная (утверждаемая) часть проекта межевания территории	Том ІІ.1	
ГЗ-200117-ІІ.2-ПМТ-МО	Материалы по обоснованию проекта межевания территории	Том ІІ.2	

Инов. № подл.	Подпись и дата	Взам. инв. №	ГЗ-200117-ІІ.1-ПМТ-О(У)Ч.СД						Стадия	Лист	Листов
			Изм.	Кол.уч.	Лист	№док.	Подп.	Дата			
								Список исполнителей. Состав документации по межеванию территории	ПМТ	1	1
			ГИП	Горбатюк		12.20					
			Разработал	Кириченко		12.20					
			Разработал	Сорока		12.20					
			Разработал					НИИ ГАИС севастополь			

СОДЕРЖАНИЕ ТОМА II.1

Том II.1 Проект межевания территории (ПМТ)

Обозначение	Наименование	Примечание
	ОСНОВНАЯ (УТВЕРЖДАЕМАЯ) ЧАСТЬ ПРОЕКТА МЕЖЕВАНИЯ	Том II.1
ГЗ-200117-II.1-ПМТ-О(У)Ч-СД	Список исполнителей. Состав документации по планировке территории.	3
ГЗ-200117-II.1-ПМТ- О(У)Ч -С	Содержание документации по планировке территории	4-5
ГЗ-200117-II.1-ПМТ-О(У)Ч-ТЧ	Текстовая часть проекта межевания территории	6-15
	Перечень и сведения о площади образуемых земельных участков, в том числе и возможные способы их образования	11 -12
	Перечень и сведения о площади образуемых земельных участков, которые будут отнесены к территориям общего пользования или имуществу общего пользования, в том числе в отношении которых предполагаются резервирование и (или) изъятие для государственных или муниципальных нужд.	13
	Вид разрешенного использования образуемых земельных участков в соответствии с проектом планировки территории	14
	Целевое назначение лесов, вид (виды) разрешенного использования лесного участка, количественные и качественные характеристики лесного участка, сведения о нахождении лесного участка в границах особо защитных участков лесов	Проектом не устанавливаются
	Сведения о границах территории, в отношении которой утвержден проект межевания, содержащие перечень координат характерных точек этих границ	15
ГЗ-200117-II.1-ПМТ-О(У)Ч-Ч	Чертежи межевания территории	16-22
ГЗ-200117-II.1-ПМТ-О(У)Ч-Ч.1	Чертеж межевания территории. Границы планируемых и существующих элементов планировочной структуры	19

Изн. № подл.	Взам. инв. №
	Подпись и дата

Изм.	Кол.уч.	Лист	№док.	Подп.	Дата
ГИП		Горбатюк			12.20
Разработал		Кириченко			12.20
Разработал		Сорока			12.20
Разработал					

ГЗ-200117-II.1-ПМТ-О(У)Ч.С

Проект межевания территории.
Основная (утверждаемая) часть.
Содержание.

Стадия	Лист	Листов
ПМТ	1	2

НИИ ГАИС
| севастополь

ГЗ-200117-П.1-ПМТ-О(У)Ч-Ч.2	Чертеж межевания территории. Красные линии. Линии отступа от красных линий в целях определения мест допустимого размещения зданий, строений, сооружений	20
ГЗ-200117-П.1-ПМТ-О(У)Ч-Ч.3	Чертеж межевания территории. Границы образуемых земельных участков.	21
ГЗ-200117-П.1-ПМТ-О(У)Ч-Ч.4	Чертеж межевания территории. Границы изменяемых земельных участков.	22

Инов. № подл.	Подпись и дата	Взам. инв. №

Изм.	Кол.уч.	Лист	№док.	Подп.	Дата	ГЗ-200117-П.1-ПМТ-О(У)Ч.С	Лист
							5

Текстовая часть проекта межевания территории

Настоящий проект межевания территории выполнен в составе документации по планировке территории «Проект межевания части территории кадастрового квартала 91:04:001005 в районе ул. Семипалатинская, г. Севастополь». Документация по планировке территории подготовлена Государственным автономным учреждением Севастополя «Научно-исследовательский и проектный институт градостроительства, архитектуры, изысканий и среды» при методической поддержке Департамента архитектуры и градостроительства города Севастополя.

Основанием для подготовки настоящего проекта межевания территории послужили:

- Распоряжение Департамента архитектуры и градостроительства города Севастополя от 01.10.2020 № 98 «О разработке документации по планировке территории «Проект межевания части территории кадастрового квартала 91:04:001005 в районе ул. Семипалатинская, г. Севастополь»;




- Приказ Департамента архитектуры и градостроительства города Севастополя от 25.12.2019 № 304 «Об утверждении государственного задания Государственному автономному учреждению Севастополя «Научно-исследовательский и проектный институт градостроительства, архитектуры, изысканий и среды» на 2020 год и плановый период 2021 и 2022 годов».

Работа выполнена в соответствии с:

- Градостроительным кодексом Российской Федерации;
- Земельным кодексом Российской Федерации;

и на основании:

- Генерального плана города Севастополь, утвержденного решением Севастопольского городского Совета от 13.12.2005 № 4114 (разработан институтами НИПИ Градостроительства и КрымНИОпроект, 2004 г.);

Взам. инв.																		
Подпись и																		
Инов. №												ГЗ-200117-П.1-ПМТ-О(У)Ч-ТЧ						
		Изм.	Кол.уч.	Лист	№док.													
		ГИП		Горбатюк		12.20	Текстовая часть проекта межевания территории					Стадия	Лист	Листов				
		Разработал		Кириченко		12.20						ПМТ	1	10				
		Разработал		Сорока		12.20						НИИ ГАИС севастополь						
		Разработал																

- Приказа Министерства культуры Российской Федерации № 2 от 11 января 2016 «О включении города Севастополь в перечень исторических поселений федерального значения, утверждении границ территории и предмета охраны исторического поселения город Севастополь»;

- Приказа Министерства культуры Российской Федерации № 1279 от 08 июня 2016 «О включении выявленного объекта культурного наследия - достопримечательное место «Древний город Херсонес Таврический и крепости Чембало и Каламита» (город Севастополь) в единый государственный реестр объектов культурного наследия (памятников истории и культуры) народов Российской Федерации в качестве объекта культурного наследия федерального значения, а также об утверждении границ его территории»;

- Приказ Министерства культуры РФ от 12 августа 2016 г. № 1864 «Об утверждении требований к осуществлению деятельности и градостроительным регламентам в границах территории объекта культурного наследия федерального значения - достопримечательное место «Древний город Херсонес Таврический и крепости Чембало и Каламита», расположенного в городе Севастополе»;

- Приказ Министерства экономического развития Российской Федерации от 01.09.2014 №540 «Об утверждении классификатора видов разрешенного использования земельных участков»;

- Постановления Правительства Севастополя №248-ПП от 23.04.2018 «Об утверждении проекта планировки территории документации «Проект планировки и проект межевания территории улично-дорожной сети и территории общественного пользования»;

- Региональные нормативы градостроительного проектирования города Севастополя, утвержденные постановлением Правительства Севастополя от 20.04.2017 № 317-ПП;

- сведения Единого государственного реестра недвижимости;
- другие законодательные, нормативные и правовые акты Российской Федерации и города Севастополя в сфере градостроительства.

В соответствии с заданием на разработку документации по планировке территории целью подготовки ДПТ является установление границ территорий

Инов. №
Подпись и
Взам. инв.

Изм.	Кол.уч.	Лист	№док.	Подп.	Дата	ГЗ-200117-П.1-ПМТ-О(У)Ч-ТЧ	Лист

округе города Севастополя, в районе ул. Семипалатинская и составляет 0,6 га. Границы территории проекта межевания расположены в кадастровом квартале 91:04:001005.

Территория проекта межевания ограничена: на севере и западе – территорией малоэтажной жилой застройки, на юге и востоке – улицей Семипалатинская.

В соответствии со статьей 43 Градостроительного кодекса РФ (далее ГрК РФ) основная часть настоящего проекта межевания состоит из текстовой части включающей перечень и сведения о площади образуемых земельных участков, в том числе возможные способы их образования; перечень и сведения о площади образуемых земельных участков, которые будут отнесены к территориям общего пользования или имуществу общего пользования, в том числе в отношении которых предполагаются резервирование и (или) изъятие для государственных или муниципальных нужд; вид разрешенного использования образуемых земельных участков в соответствии с проектом планировки территории; сведения об изменяемых земельных участках и графических материалов. В данном проекте межевания не приводятся сведения в соответствии с п.п. 4 п.5 ст. 43 ГрК РФ, т.к. подготовка проекта межевания территории не осуществляется в целях определения местоположения границ образуемых и (или) изменяемых лесных участков.

Инов. №	Взам. инв.
Подпись и	

Изм.	Кол.уч.	Лист	№док.	Подп.	Дата	ГЗ-200117-П.1-ПМТ-О(У)Ч-ТЧ	Лист
							4

Анализ наличия действующих утвержденных схем расположения земельного участка или участков на кадастровом плане территории в границах проекта межевания.

В соответствии со ст.11.10 Земельного кодекса Российской Федерации (далее ЗК РФ) схема расположения земельного участка или земельных участков на кадастровом плане территории (далее - схема расположения земельного участка) представляет собой изображение границ образуемого земельного участка или образуемых земельных участков на кадастровом плане территории. В схеме расположения земельного участка указывается площадь каждого образуемого земельного участка и в случае, если предусматривается образование двух и более земельных участков, указываются их условные номера.

В соответствии с п.10 ст.43 Градостроительного кодекса Российской Федерации (далее ГрК РФ), в случае, если разработка проекта межевания территории осуществляется применительно к территории, в границах которой предусматривается образование земельных участков на основании утвержденной схемы расположения земельного участка или земельных участков на кадастровом плане территории, срок действия которой не истек, местоположение границ земельных участков в таком проекте межевания территории должно соответствовать местоположению границ земельных участков, образование которых предусмотрено данной схемой. Во исполнение п.10 ст.43 ГрК РФ по запросу исполнителя работ Департаментом по имущественным и земельным отношениям города Севастополя (далее Департамент) предоставлена информация от 19.10.2020 № 16547/01-10-04-12/03/20, что по состоянию на 14.10.2020 в границах территории разработки проекта межевания схемы расположения земельных участков, сведения о которых в ЕГРН отсутствуют, Департаментом не утверждались.

Инов. №
Подпись и
Взам. инв.

Изм.	Кол.уч.	Лист	№док.	Подп.	Дата	ГЗ-200117-П.1-ПМТ-О(У)Ч-ТЧ

Перечень и сведения о площади образуемых земельных участков, в том числе возможные способы их образования

Данным проектом предусматривается поэтапное формирование образуемых земельных участков следующими способами: раздел существующих земельных участков, объединение, перераспределение, образование из земель, находящихся в государственной или муниципальной собственности, или иным способом, установленным действующим законодательством Российской Федерации. Сведения об образуемых земельных участках представлены в таблице 1.

Таблица 1

№ п/п	Условный номер	Вид разрешенного использования земельного участка	Площадь, кв. м	Возможные способы образования
1	:ЗУ1	Многоэтажная жилая застройка (высотная застройка) (код 2.6)	3727	Образование из земель, находящихся в государственной или муниципальной собственности, раздел, объединение, перераспределение, или иным способом, установленным действующим законодательством РФ с сохранением правообладателя исходного земельного участка с кадастровым номером 91:04:001005:47

В соответствии с п. 42 ч. 1 ст. 26 Федерального закона от 13.07.2015 № 218-ФЗ «О государственной регистрации недвижимости» осуществление государственного кадастрового учета и (или) государственной регистрации прав приостанавливается, если площадь земельного участка, определенная с учетом установленных в соответствии с федеральным законом требований, отличается от площади земельного участка, указанной в соответствующем утвержденном проекте межевания территории, схеме расположения земельного участка на кадастровом плане территории, проектной документации о местоположении, границах, площади и об иных количественных и качественных характеристиках лесных участков, более чем на десять процентов. Можно сделать вывод о возможности изменения границ образуемых земельных участков относительно проекта межевания территории при осуществлении государственного кадастрового учета, но не более чем на 10 %, при наличии обоснования такого изменения.

В соответствии со ст. 5 Закона города Севастополя от 25.07.2014 № 46-ЗС «Об

Инов. №	Подпись и	Взам. инв.

Изм.	Кол.уч.	Лист	№док.	Подп.	Дата	ГЗ-200117-П.1-ПМТ-О(У)Ч-ТЧ	Лист 6
------	---------	------	-------	-------	------	----------------------------	-----------

особенностях регулирования имущественных и земельных отношений на территории города Севастополя», категория земель, образуемых земельных участков, определена как «земли населенных пунктов». Изменение категории земель исходных земельных участков данным проектом межевания территории не предусмотрено.

Инд. №	Подпись и	Взам. инв.

Изм.	Кол.уч.	Лист	№док.	Подп.	Дата

ГЗ-200117-П.1-ПМТ-О(У)Ч-ТЧ

Лист

7

Перечень и сведения о площади образуемых земельных участков, которые будут отнесены к территориям общего пользования или имуществу общего пользования, в том числе в отношении которых предполагаются резервирование и (или) изъятие для государственных или муниципальных нужд.

Проектом межевания не предусматривается образование земельных участков, которые будут отнесены к территориям общего пользования или имуществу общего пользования, в том числе в отношении которых предполагаются резервирование и (или) изъятие для государственных или муниципальных нужд.

Инд. №	Подпись и	Взам. инв.

Изм.	Кол.уч.	Лист	№ док.	Подп.	Дата	ГЗ-200117-П.1-ПМТ-О(У)Ч-ТЧ	Лист
							8

Вид разрешенного использования образуемых земельных участков в соответствии с проектом межевания территории

Проектом предусмотрены следующие виды разрешённого использования для формируемых земельных участков, в соответствии с классификатором видов разрешенного использования земельных участков:

№ п.п.	Код вида разрешенного использования земельного участка	Наименование вида разрешенного использования земельного участка	Описание вида разрешенного использования земельного участка
1	2.6	Многоэтажная жилая застройка (высотная застройка)	Размещение многоквартирных домов этажностью девять этажей и выше; благоустройство и озеленение придомовых территорий; обустройство спортивных и детских площадок, хозяйственных площадок и площадок для отдыха; размещение подземных гаражей и автостоянок, размещение объектов обслуживания жилой застройки во встроенных, пристроенных и встроенно-пристроенных помещениях многоквартирного дома в отдельных помещениях дома, если площадь таких помещений в многоквартирном доме не составляет более 15% от общей площади дома

Согласно Приказа Министерства экономического развития РФ от 1 сентября 2014 г. № 540 «Об утверждении классификатора видов разрешенного использования земельных участков», содержание видов разрешенного использования, перечисленных в настоящем классификаторе, допускает без отдельного указания в классификаторе размещение и эксплуатацию линейного объекта (кроме железных дорог общего пользования и автомобильных дорог общего пользования федерального и регионального значения), размещение защитных сооружений (насаждений), объектов мелиорации, антенно-мачтовых сооружений, информационных и геодезических знаков, объектов благоустройства, если федеральным законом не установлено иное.

Инва. №	Подпись и	Взам. инв.

Изм.	Кол.уч.	Лист	№док.	Подп.	Дата

Сведения о границах территории, в отношении которой утвержден проект межевания, содержащие перечень координат характерных точек этих границ в системе координат, используемой для ведения Единого государственного реестра

Граница настоящего проекта межевания части территории кадастрового квартала 91:04:001005 в районе ул. Семипалатинская в г. Севастополь не имеет общих границ с утвержденными ранее проектами межевания территорий, в связи с чем, в данном проекте не приводится информация о границах территории, в отношении которой утвержден проект межевания, содержащей перечень координат характерных точек этих границ в системе координат, используемой для ведения Единого государственного реестра недвижимости.

Инд. №	Подпись и	Взам. инв.

Изм.	Кол.уч.	Лист	№ док.	Подп.	Дата

ГЗ-200117-П.1-ПМТ-О(У)Ч-ТЧ

Лист

10

Чертежи межевания территории.

В соответствии с п.6 ст. 43 ГрК РФ проект межевания территории включает в графические материалы, на которых отображаются:

- 1) границы планируемых (в случае, если подготовка проекта межевания территории осуществляется в составе проекта планировки территории) и существующих элементов планировочной структуры;
- 2) красные линии, утвержденные в составе проекта планировки территории, или красные линии, утверждаемые, изменяемые проектом межевания территории;
- 3) линии отступа от красных линий в целях определения мест допустимого размещения зданий, строений, сооружений;
- 4) границы образуемых и (или) изменяемых земельных участков, условные номера образуемых земельных участков, в том числе в отношении которых предполагаются их резервирование и (или) изъятие для государственных или муниципальных нужд;
- 5) границы публичных сервитутов.

Настоящая документация по планировке территории включает в себя следующие графические материалы:

- Чертеж №1 - Чертеж межевания территории. Границы существующих и планируемых элементов планировочной структуры;
- Чертеж №2 - Чертеж межевания территории. Красные линии. Линии отступа от красных линий в целях определения мест допустимого размещения зданий, строений, сооружений;
- Чертеж №3 - Чертеж межевания территории. Границы образуемых земельных участков;
- Чертеж №4 - Чертеж межевания территории. Границы изменяемых земельных участков.

На чертеже №1, в составе проекта межевания, отображены следующие элементы планировочной структуры: улично-дорожная сеть существующая, улично-дорожная

Инов. №	Взам. инв.
	Подпись и

ГЗ-200117-П.1-ПМТ-О(У)Ч-Ч							
Изм.	Кол.уч.	Лист	№док.	Подп.	Дата		
ГИП		Горбатюк			12.20	Чертежи межевания территории	
Разработал		Кириченко			12.20		
Разработал							
Разработал		Сорока			12.20		
		Стадия	Лист	Листов			
		ПМТ	1	9			
		НИИ ГАИС СЕВАСТОПОЛЬ					

сеть проектируемая, квартал жилой застройки существующий, квартал жилой застройки проектируемый.

На чертеже №2, в составе проекта межевания, отображены красные линии, утвержденные постановлением Правительства Севастополя от 23.04.2018 № 248-ПП, красные линии, устанавливаемые проектом планировки, красные линии, отменяемые проектом планировки;

На чертеже №3 отображены границы образуемых земельных участков, сформированные с учетом устанавливаемых (отменяемых) проектом планировки красных линий, в соответствии с существующими и планируемыми элементами планировочной структуры, а также с учетом целей и задач разрабатываемой документации по планировке территории. Также на данном чертеже отображены границы земельных участков, сведения о границах, которых, содержатся в ЕГРН, границы кадастровых кварталов;

На чертеже №4 отображены границы изменяемых земельных участков и сведения о неизменяемых земельных участках. Информация об изменяемых и неизменяемых земельных участках приведена, также, в материалах по обоснованию проекта межевания территории.

В данном проекте межевания не разрабатываются графические части «Границы публичных сервитутов» и «Границы изымаемых земельных участков» в связи с тем, что установление публичных сервитутов, а также изъятие земельных участков настоящей документацией по планировке территории не предусмотрено.

Инов. №	Взам. инв.
	Подпись и

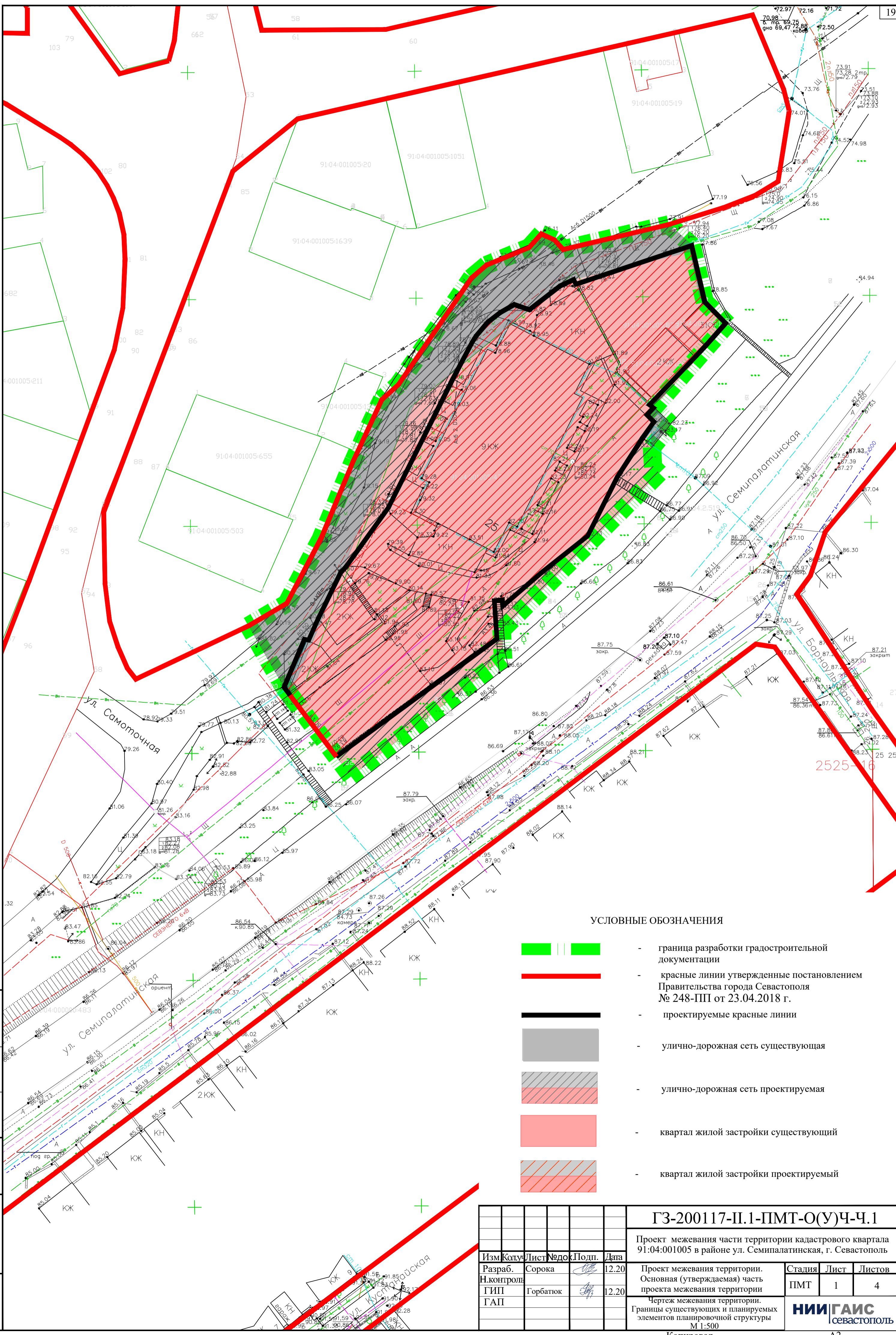
Изм.	Кол.уч.	Лист	№док.	Подп.	Дата	ГЗ-200117-П.1-ПМТ-О(У)Ч-Ч	Лист
							2

ЧЕРТЕЖИ МЕЖЕВАНИЯ ТЕРРИТОРИИ

Инва. №	Подпись и	Взам. инв.

Изм.	Кол.уч.	Лист	№док.	Подп.	Дата

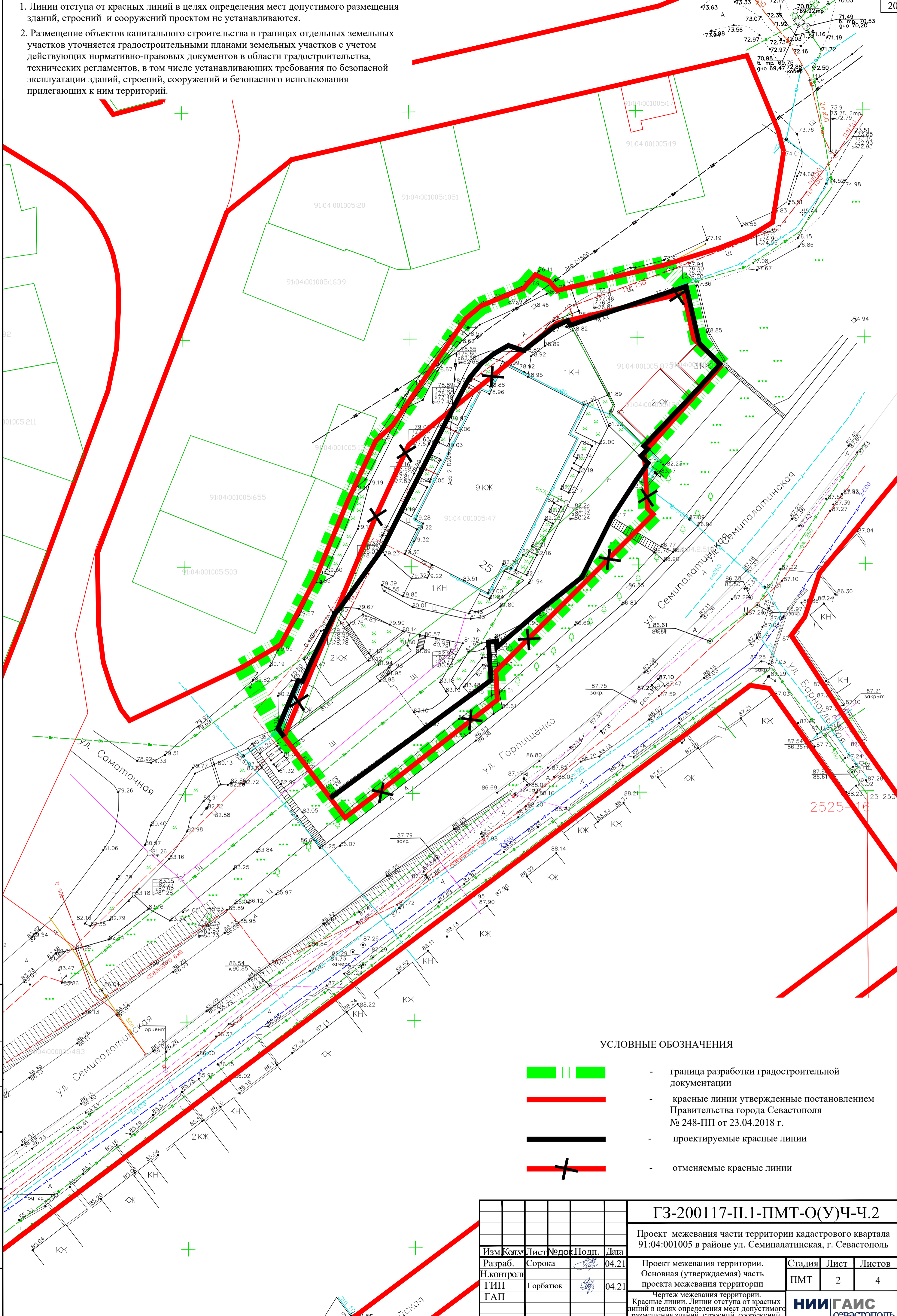
ГЗ-200117-П.1-ПМТ-О(У)Ч-Ч







Согласовано
Взам.инв.№
Инв.№ подл. Подп. и дата

ГЗ-200117-П.1-ПМТ-О(У)Ч-Ч.1										
Проект межевания части территории кадастрового квартала 91:04:001005 в районе ул. Семипалатинская, г. Севастополь										
Изм.	Колуч.	Лист	№ док.	Подп.	Дата	Проект межевания территории. Основная (утверждаемая) часть проекта межевания территории	Стадия	Лист	Листов	
Разраб.		Сорока			12.20		Чертеж межевания территории. Границы существующих и планируемых элементов планировочной структуры М 1:500	ПМТ	1	4
Н.контроль								НИИ ГАИС Севастополь		
ГИП		Горбатов			12.20					
ГАП										



1. Линии отступа от красных линий в целях определения мест допустимого размещения зданий, строений и сооружений проектом не устанавливаются.
2. Размещение объектов капитального строительства в границах отдельных земельных участков уточняется градостроительными планами земельных участков с учетом действующих нормативно-правовых документов в области градостроительства, технических регламентов, в том числе устанавливающих требования по безопасной эксплуатации зданий, строений, сооружений и безопасного использования прилегающих к ним территорий.



УСЛОВНЫЕ ОБОЗНАЧЕНИЯ

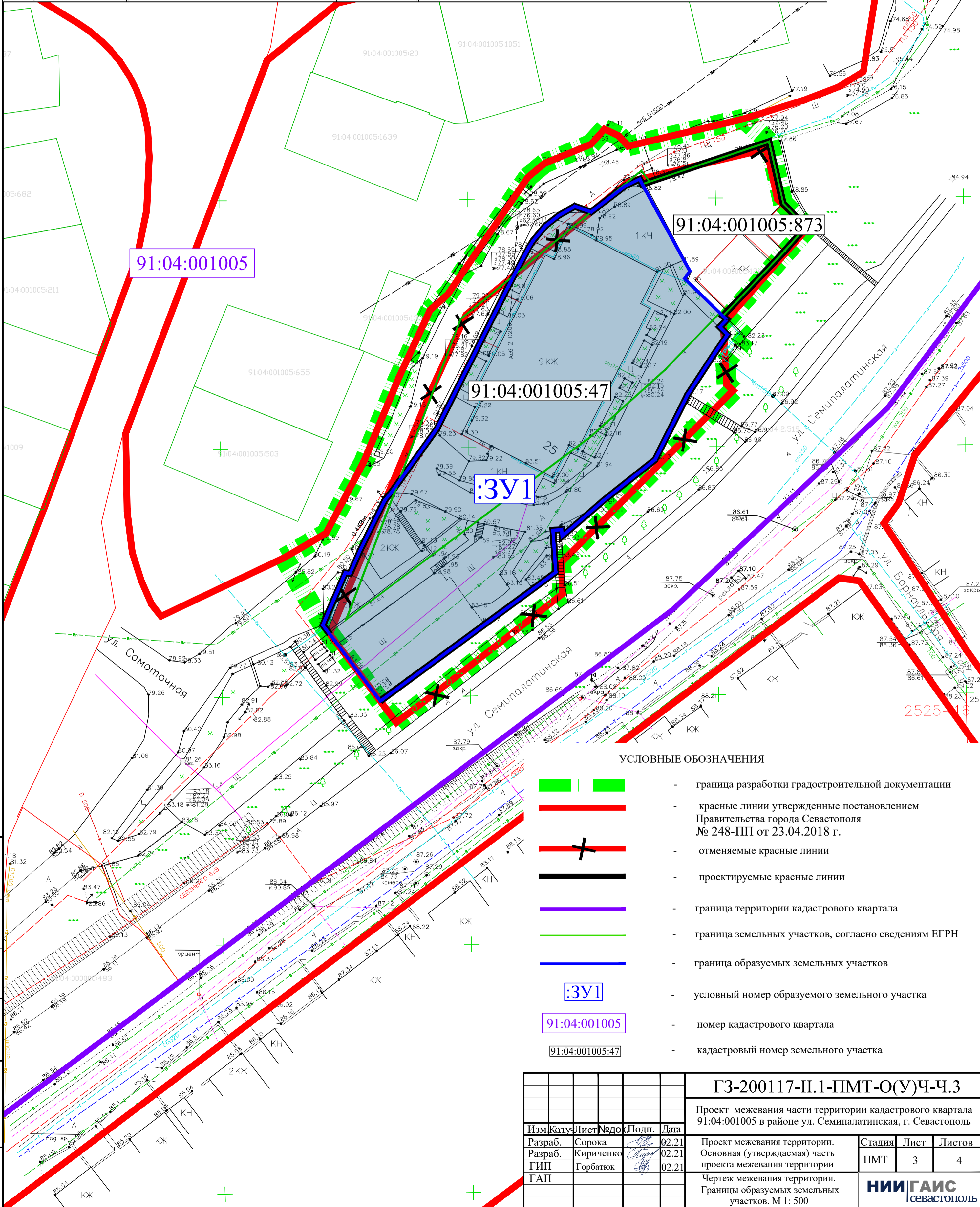
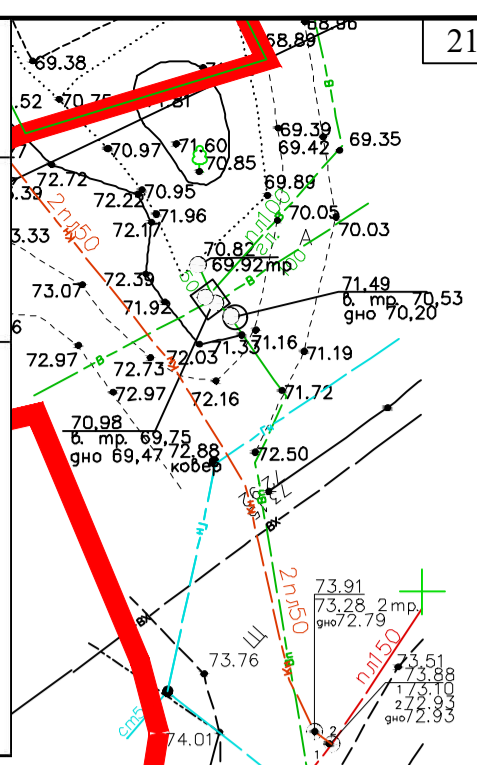
-  - граница разработки градостроительной документации
-  - красные линии утвержденные постановлением Правительства города Севастополя № 248-ПП от 23.04.2018 г.
-  - проектируемые красные линии
-  - отменяемые красные линии

Согласовано
Взаим.инв.Н
Инв.№ Подл. Подп. и дата

ГЗ-200117-П.1-ПМТ-О(У)Ч-Ч.2									
Проект межевания части территории кадастрового квартала 91:04:001005 в районе ул. Семипалатинская, г. Севастополь									
Изм.	Колуч.	Лист	№ док.	Подп.	Дата	Проект межевания территории. Основная (утверждаемая) часть проекта межевания территории	Стадия	Лист	Листов
Разраб.	Сорока				04.21		ПМТ	2	4
Н.контроль						Чертеж межевания территории. Красные линии. Линии отступа от красных линий в целях определения мест допустимого размещения зданий, строений, сооружений. М 1:500			
ГИП	Горбатов				04.21	НИИГАИС СЕВАСТОПОЛЬ			
ГАП						Копировал А2			

Перечень и сведения о площади образуемых земельных участках, в том числе возможные способы их образования

№ п/п	Условный номер	Вид разрешенного использования земельного участка	Площадь, кв. м	Возможные способы образования
1	:3У1	Многоэтажная жилая застройка (высотная застройка) (код 2.6)	3 727	Образование из земель, находящихся в государственной или муниципальной собственности, раздел, объединение, перераспределение или иным способом, установленным действующим законодательством РФ с сохранением правообладателя исходного земельного участка с кадастровым номером 91:04:001005:47



- УСЛОВНЫЕ ОБОЗНАЧЕНИЯ**
- граница разработки градостроительной документации
 - красные линии утвержденные постановлением Правительства города Севастополя № 248-ПП от 23.04.2018 г.
 - отменяемые красные линии
 - проектируемые красные линии
 - граница территории кадастрового квартала
 - граница земельных участков, согласно сведениям ЕГРН
 - граница образуемых земельных участков
 - условный номер образуемого земельного участка
 - номер кадастрового квартала
 - кадастровый номер земельного участка

Согласовано
Взам.инв.№
Инв.№ подл. Подп. и дата

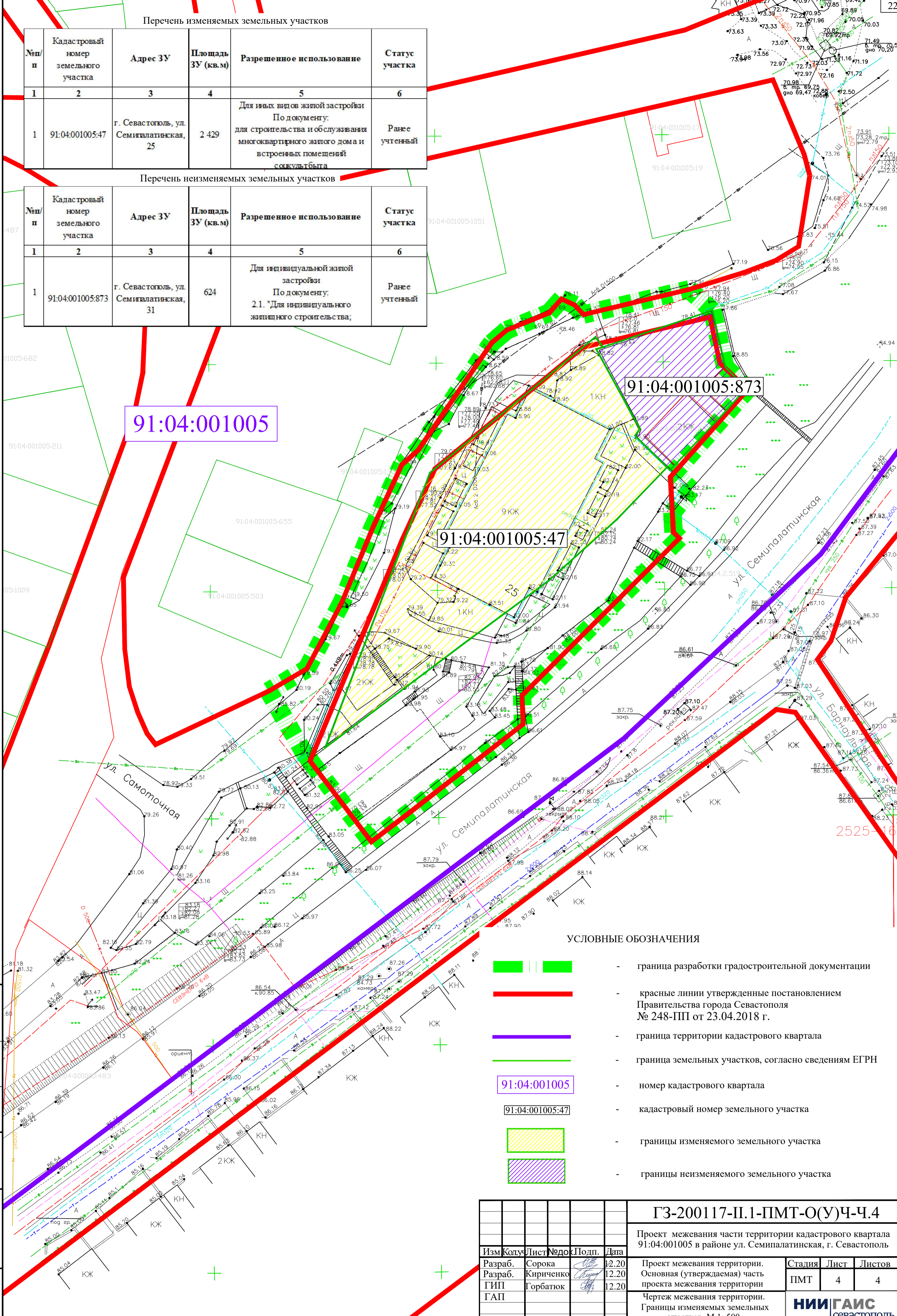
ГЗ-200117-П.1-ПМТ-О(У)Ч-Ч.3				
Проект межевания части территории кадастрового квартала 91:04:001005 в районе ул. Семипалатинская, г. Севастополь				
Изм.	Копу.	Лист	Недоп.	Подп.
Разраб.	Сорока	Кириченко		02.21
ГИП	Горбатов			02.21
ГАП				02.21
Проект межевания территории. Основная (утверждаемая) часть проекта межевания территории			Стадия	Лист
			ПМТ	3
Чертеж межевания территории. Границы образуемых земельных участков. М 1: 500			Листов	4
			НИИ ГАИС Севастополь	

Перечень изменяемых земельных участков

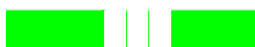




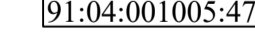


№п/п	Кадастровый номер земельного участка	Адрес ЗУ	Площадь ЗУ (кв.м)	Разрешенное использование	Статус участка
1	2	3	4	5	6
1	91:04:001005:47	г. Севастополь, ул. Семипалатинская, 25	2 429	Для иных видов жилой застройки По документу: для строительства и обслуживания многоквартирного жилого дома и встроенных помещений сокультурбта	Ранее учтенный

Перечень неизменяемых земельных участков


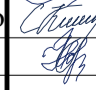
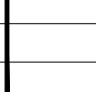
№п/п	Кадастровый номер земельного участка	Адрес ЗУ	Площадь ЗУ (кв.м)	Разрешенное использование	Статус участка
1	2	3	4	5	6
1	91:04:001005:873	г. Севастополь, ул. Семипалатинская, 31	624	Для индивидуальной жилой застройки По документу: 2.1. "Для индивидуального жилищного строительства;	Ранее учтенный



УСЛОВНЫЕ ОБОЗНАЧЕНИЯ

-  - граница разработки градостроительной документации
-  - красные линии утвержденные постановлением Правительства города Севастополя № 248-ПП от 23.04.2018 г.
-  - граница территории кадастрового квартала
-  - граница земельных участков, согласно сведениям ЕГРН
-  91:04:001005 - номер кадастрового квартала
-  91:04:001005:47 - кадастровый номер земельного участка
-  - границы изменяемого земельного участка
-  - границы неизменяемого земельного участка

Согласовано
Взаим.инв.Н
Инв.№ Подл. и дата

ГЗ-200117-П.1-ПМТ-О(У)Ч-Ч.4					
Проект межевания части территории кадастрового квартала 91:04:001005 в районе ул. Семипалатинская, г. Севастополь					
Изм.	Колуч.	Лист	Недоп.	Подп.	Дата
Разраб.	Сорока				12.20
Разраб.	Кириченко				12.20
ГИП	Горбачук				12.20
ГАП					

Стадия	Лист	Листов
ПМТ	4	4

НИИГАИС
Севастополь