

**Документация по планировке территории**

**Проект планировки и проект межевания территории части кадастрового  
квартала 91:02:005003 в г. Севастополе**

**Том 5**

**«Основная часть проекта межевания территории»**

**11-21-П-1-ПМТ.1**

**Санкт-Петербург**

**2022**

## Документация по планировке территории

Проект планировки и проект межевания территории части кадастрового  
квартала 91:02:005003 в г. Севастополе

Том 5

«Основная часть проекта межевания территории»

*11-21-П-1-ПМТ.1*

<i>Заказчик:</i>	<i>Севастопольнефтепродукт</i>
<i>Исполнитель:</i>	<i>ООО «КРТ Система»</i>

Генеральный директор

А.В. Сердюков

Главный инженер



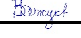

М.Ю. Ошерович



Санкт-Петербург  
2022

### Состав документации по планировке территории

Номер тома	Обозначение	Наименование
1	11-21-П-1-ППТ.1	Основная (утверждаемая) часть проекта планировки территории. Текстовая часть
2	11-21-П-1-ППТ.2	Основная (утверждаемая) часть проекта планировки территории. Графическая часть
3	11-21-П-1-ППТ.3	Материалы по обоснованию проекта планировки территории. Текстовая часть
4	11-21-П-1-ППТ.4	Материалы по обоснованию проекта планировки территории. Графическая часть
5	11-21-П-1-ПМТ.1	Основная часть проекта межевания территории
6	11-21-П-1-ПМТ.2	Материалы по обоснованию проекта межевания территории
		Приложение. Исходные данные. Согласования
		Приложения к постановлению Правительства г. Севастополя

						11-21-П-1			
Изм.	Кол.уч.	Лист	№ док	Подпись	Дата	Состав документации по планировке территории	Стадия	Лист	Листов
Разработал	Назарова				12.2021		ДПТ	1	1
Проверил	Жерновникова				12.2021		ООО «КРТ Система»		
Рук. отдела	Божук				12.2021				
Н. контр.	Евдокимова				12.2021				

## Содержание

№ п/п	Наименование	№ стр.
1	Пояснительная записка	4
2	Чертеж межевания территории. М 1:1000	7
3	Чертеж межевания территории. Элементы планировочной структуры. М 1:1000	8
4	Приложение 1. Перечень и сведения об образуемых или изменяемых земельных участках, расположенных в границах территории, в отношении которой осуществляется подготовка проекта межевания в рамках реализации проекта	-
5	Приложение 2. Перечни координат характерных точек границ образуемых земельных участков, расположенных в границах территории, в отношении которой осуществляется подготовка проекта межевания, в рамках реализации проекта	-
6	Приложение 3. Сведения о границах территории, в отношении которой утвержден проект межевания территории, в рамках реализации проекта	-

Взам. инв. №					
	Подпись и дата				
Инв. № подл.	11-21-П-1-ПМТ.1				
	Изм.	Кол.уч	Лист	№док	Подп.
	Разработал	Танская			<i>Танская</i>
	Проверил	Кутдусова			<i>Кутдусова</i>
	Рук. отдела	Овчинникова			<i>Овчинникова</i>
	Н. контроль	Седова			<i>Седова</i>
Содержание					
			Стадия	Лист	Листов
			ДПТ	1	1
ООО «КРТ Система»					

## Введение

Проект межевания территории разработан на основании Распоряжения Департамента архитектуры и градостроительства города Севастополя от 11.08.2021г. № 54 о разработке документации по планировке территории «Проект планировки и проект межевания территории части кадастрового квартала 91:02:005003 в г. Севастополе».

Разработка проекта межевания территории выполнена в соответствии с требованиями статей 41, 43 и 45 Градостроительного кодекса Российской Федерации, а также задания на разработку документации по планировке территории «Проект планировки и проект межевания территории части кадастрового квартала 91:02:005003 в г. Севастополе» и статьи 17 Федерального закона от 29.11.2014 № 377-ФЗ (ред. от 08.03.2022) «О развитии Республики Крым и города федерального значения Севастополя и свободной экономической зоне на территориях Республики Крым и города федерального значения Севастополя»,.

Целью разработки проекта межевания территории является определение местоположения границ образуемых и изменяемых земельных участков. Также в документации по планировке территории сформированы предложения по размещению объектов, необходимых для реализации участниками свободной экономической зоны инвестиционных проектов.

Для определения состава земельных участков, подлежащих межеванию в рамках проекта, использовались данные, предоставленные филиалом ФГБУ «ФКП Росреестра» по Севастополю.

Границы территории, в отношении которой разрабатывается проект межевания территории, пересекают 3 кадастровых квартала: 91:00:000000, 91:02:000000, 91:02:005003, согласно кадастровому делению территории города Севастополя.

Взам. инв. №										
	Подпись и дата						11-21-П-1-ПМТ.1			
Инв. № подл.	Изм.	Кол.уч	Лист	№док	Подп.	Дата	Пояснительная записка	Стадия	Лист	Листов
	Разработал	Танская			<i>А.К.</i>	03.2022		ДПТ	1	4
	Проверил	Кутдусова			<i>К.К.</i>	03.2022		ООО «КРТ Система»		
	Рук. отдела	Овчинникова			<i>О.О.</i>	03.2022				
	Н. контроль	Седова			<i>С.С.</i>	03.2022				

## 1. Перечень и сведения о площади образуемых земельных участков, в том числе возможные способы их образования

Перечень существующих земельных участков, сведения о которых содержатся в Едином государственном реестре недвижимости приведены в Приложении 1 материалов по обоснованию проекта межевания.

В границах территории, в отношении которой осуществляется подготовка проекта межевания, необходимо

- образование 8 земельных участков, общей площадью 3,6746 га, из земель, находящихся в государственной или муниципальной собственности.

- образование 2 частей земельных участков для установления сервитута, общей площадью 0,2338 га.

Кроме того, в границы территории, в отношении которой осуществляется подготовка проекта межевания, частично или полностью попадают:

- 1 существующий земельный участок (территории общего пользования) площадью в границах работ 0,0241 га с кадастровым номером 91:02:000000:137, в отношении которого работы по межеванию не предусмотрены;

- 1 существующий земельный участок (объекты придорожного сервиса) площадью 0,8000 га с кадастровым номером 91:02:005003:1068, в отношении которого проектом межевания предусмотрено проведение работ по изменению вида разрешенного использования.

Проектом межевания предусмотрено проведение работ по образованию земельных участков в несколько этапов. Этапность проведения работ для каждого образуемого земельного участка в отдельности подробно представлена в Приложении № 1 основной части проекта межевания территории, каталоги координат характерных точек границ образуемых земельных участков представлены в Приложении № 2 основной части проекта межевания территории.

Первый этап предусматривает образование земельных участков с условными номерами 1, 2, 3, 6, 7, 8, 9 и 10 путем образования земельного участка из земель, находящихся в государственной или муниципальной собственности в кадастровом квартале 91:02:005003. Также в рамках первого этапа предусмотрена смена вида разрешенного использования для участка с условным номером 5. Второй этап для образуемых земельных

Взам. инв. №	Подпись и дата	Инв. № подл.							Лист
			Изм.	Кол.уч	Лист	№док	Подп.	Дата	2

участков с условными номерами 8 и 10 предусматривает образование частей земельных участков с условными номерами 8.1 и 10.1 соответственно для установления сервитута на право прохода или проезда для обеспечения доступа к земельному участку с условным номером 9.

Земельные участки образованы с учетом проектируемых красных линий, устанавливаемых в составе проекта планировки территории.

Линии отступа от красных линий в целях определения мест допустимого размещения зданий, строений, сооружений проектом не устанавливаются, в связи с отсутствием утвержденных на территории города Севастополя правил землепользования и застройки.

Вид разрешенного использования определен в соответствии с Приказом Федеральной службы государственной регистрации, кадастра и картографии от 10.11.2020 № П/0412 «Об утверждении классификатора видов разрешенного использования земельных участков», а именно:

- «Объекты дорожного сервиса» (код 4.9.1) – размещение зданий и сооружений дорожного сервиса. Содержание данного вида разрешенного использования включает в себя содержание видов разрешенного использования с кодами 4.9.1.1-4.9.1.4;

- «Земельные участки (территории) общего пользования» (код 12.0) - для земельных участков, предназначенных под размещение проездов, велодорожек и объектов велотранспортной и инженерной инфраструктуры. Содержание данного вида разрешенного использования включает в себя содержание видов разрешенного использования с кодами 12.0.1-12.0.2;

- «Благоустройство территории» (код 12.0.2) - размещение декоративных, технических, планировочных, конструктивных устройств, элементов озеленения, различных видов оборудования и оформления, малых архитектурных форм, некапитальных нестационарных строений и сооружений, информационных щитов и указателей, применяемых как составные части благоустройства территории, общественных туалетов.

В соответствии со статьей 5 Закона города Севастополя от 25.07.2014 № 46-ЗС «Об особенностях регулирования имущественных и земельных отношений на территории города Севастополя», категория земель, образуемых земельных участков, определена как «земли населенных пунктов».

Взам. инв. №	
Подпись и дата	
Инв. № подл.	

Изм.	Кол.уч	Лист	№док	Подп.	Дата

11-21-П-1-ПМТ.1

Лист

3

В границах территории, в отношении которой осуществляется подготовка проекта межевания, лесничества, участковые лесничества, лесные кварталы, лесотаксационные выделы или части лесотаксационных выделов отсутствуют.

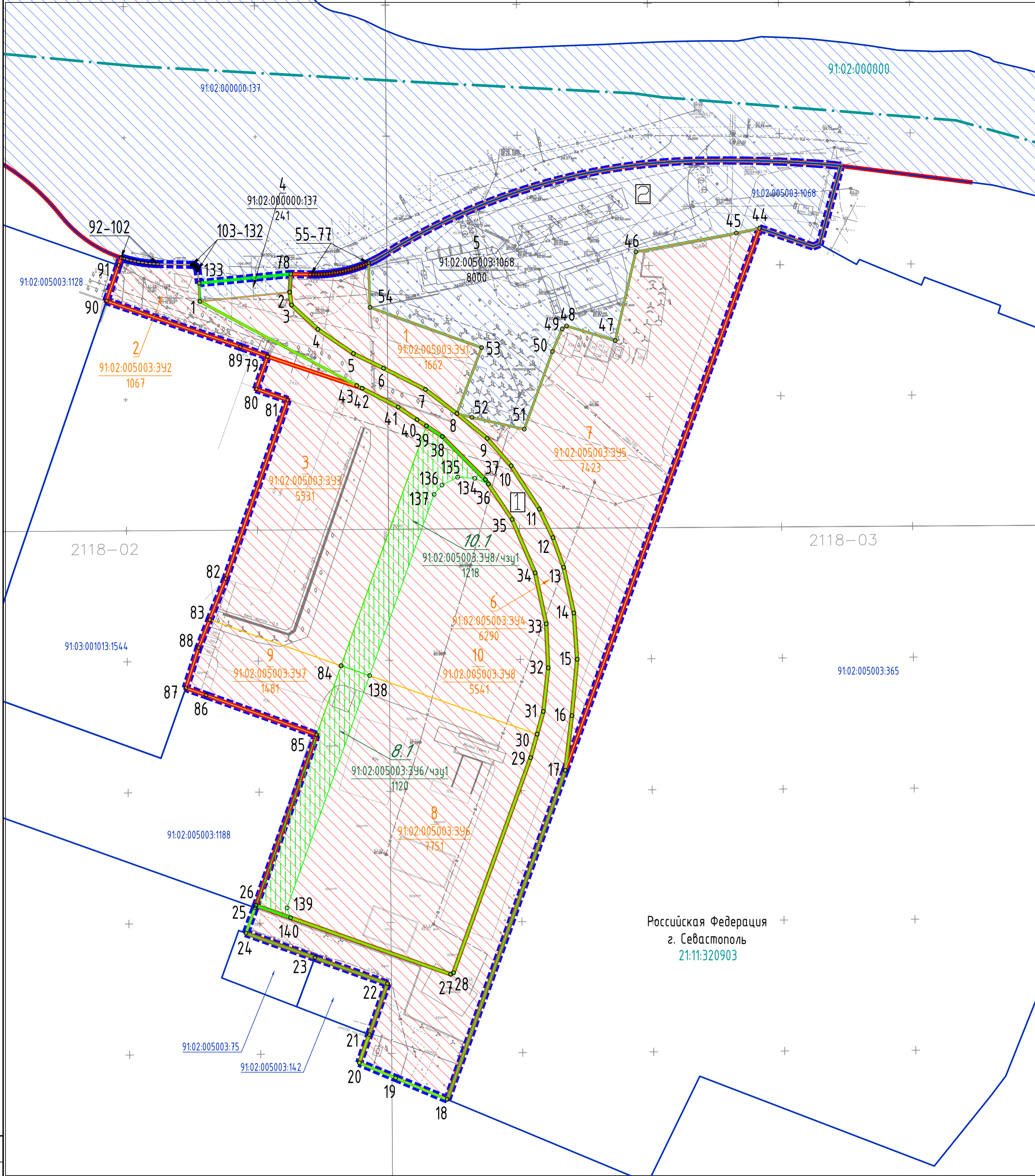
**2. Перечень и сведения о площади образуемых земельных участков, которые будут отнесены к территориям общего пользования или имуществу общего пользования, в том числе в отношении которых предполагаются резервирование и (или) изъятие для государственных или муниципальных нужд**

Перечень и сведения о площади образуемых земельных участков, которые будут отнесены к территориям общего пользования или имуществу общего пользования, представлены в Приложении 1 основной части проекта межевания территории.

Проектом межевания территории резервирование и (или) изъятие земельных участков для государственных или муниципальных нужд не предусмотрено.

Инв. № подл.	Подпись и дата	Взам. инв. №							Лист
Изм.	Кол.уч	Лист	№док	Подп.	Дата	11-21-П-1-ПМТ.1			4





Российская Федерация  
г. Севастополь  
21:11:320903

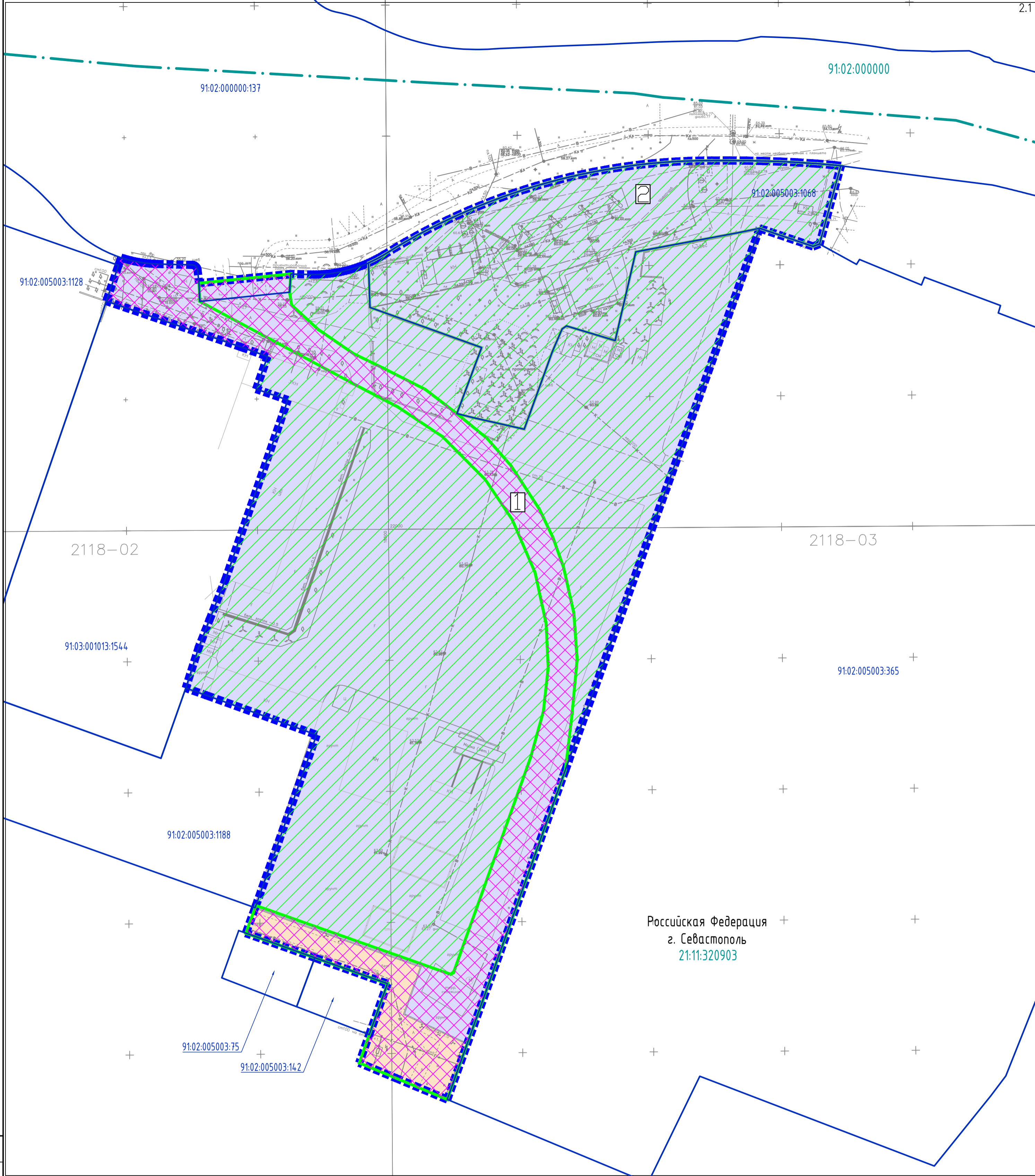
**Условные обозначения:**

- ▬▬▬▬ Границы территории, в отношении которой разрабатывается проект межевания территории
- ▬▬▬▬ Красные линии, утвержденные в составе проекта планировки территории
- 1 Границы зон планируемого размещения объектов капитального строительства
- 91:02:005003 Границы и номера кадастровых кварталов
- 91:02:005003:1068 Границы и кадастровые номера существующих земельных участков, учтенных в Едином государственном реестре недвижимости
- Проектные предложения по межеванию территории:
  - 1 границы и условные номера образцовых и (или) изменяемых земельных участков
  - 91:02:005003:341 границы и условные номера образцовых частей земельных участков для установления сервитута для прохода или проезда
  - 91:02:005003:346/чзг1 условные номера и площадь существующих земельных участков в границах зон планируемого размещения объектов капитального строительства
  - 5 условные номера и площадь существующих земельных участков, а также частей земельных участков

Примечание:  
1. Установление границ публичных сервитутов не предусмотрено.  
2. Линии отступа от красных линий в целях определения мест допустимого размещения зданий, строений, сооружений не устанавливаются.

<b>11-21-П-1-ПМТ.1</b>					
<b>"Проект планировки и проект межевания территории части кадастрового квартала 91:02:005003 в г. Севастополе"</b>					
Изм.	Кол.уч	Лист	N док	Подпись	Дата
Разработал	Танская			<i>Андрей</i>	
Проверил	Кутузова			<i>Ирина</i>	
Рук. отдела	Овчинникова			<i>Ирина</i>	
Н.контроль	Седова			<i>Анна</i>	
Проект межевания территории Основная часть				Стадия	Лист
Чертеж межевания территории М 1:1000				ДПТ	1.1
				Листов	1.1
				000 "КРТ Система"	

Инв. № подл. Подпись и дата. Взам. инв. №



Российская Федерация  
г. Севастополь  
21:11:320903

Условные обозначения:

- Границы территории, в отношении которой разрабатывается проект межевания территории
- Границы планируемого элемента планировочной структуры (квартал)
- Границы планируемого элемента планировочной структуры (улично-дорожная сеть)
- Границы существующего элемента планировочной структуры (квартал)
- Границы существующего элемента планировочной структуры (улично-дорожная сеть)
- Границы зон планируемого размещения объектов капитального строительства
- Границы и номера кадастровых кварталов
- Границы и кадастровые номера существующих земельных участков, учтенных в Едином государственном реестре недвижимости

Согласовано:  
Инд. № подл. Подпись и дата  
Инд. № подл. Подпись и дата  
Инд. № подл. Подпись и дата

<b>11-21-П-1-ПМТ.1</b>					
<b>"Проект планировки и проект межевания территории части кадастрового квартала 91:02:005003 в г. Севастополе"</b>					
Изм	Кол.уч	Лист	N док	Подпись	Дата
Разработал	Танская			<i>А.Танская</i>	
Проверил	Кутдусова			<i>К.Кутдусова</i>	
Рук. отдела	Овчинникова			<i>О.Овчинникова</i>	
Н.контроль	Седова			<i>С.Седова</i>	
Проект межевания территории Основная часть				Стадия	Лист
Чертеж межевания территории. Элементы планировочной структуры М 1:1000				ДПТ	2.1
				Листов	Листов
				000 "КРТ Система"	2.1

Перечень и сведения об образуемых или изменяемых земельных участках, расположенных в границах территории, в отношении которой осуществляется подготовка проекта межевания в рамках реализации проекта: «Проект планировки и проект межевания территории части кадастрового квартала 91:02:005003 в г. Севастополе»

№ п/п	№ этапа	№ участка на чертеже	Кадастровый номер образуемого / существующего земельного участка	Местоположение образуемого земельного участка / Адрес существующего земельного участка	Категория земель существующего земельного участка	Планируемая категория земель образуемого/ существующего земельного участка	Вид разрешенного использования существующего земельного участка	Планируемый вид разрешенного использования образуемого/ существующего земельного участка	Площадь исходного земельного участка, кв. м	Площадь образуемого/ существующего земельного участка (части земельного участка), кв. м	Способ образования земельного участка / иные виды работ	Сведения об отнесении (неотнесении) к территории общего пользования
1	2	3	4	5	6	7	8	9	10	11	12	13
1	1	1	91:02:005003:3У1	Российская Федерация, г. Севастополь	-	Земли населенных пунктов	-	Объекты дорожного сервиса (код 4.9.1)	-	1662	Образование земельного участка из земель, находящихся в государственной или муниципальной собственности	не отнесен
2	1	2	91:02:005003:3У2	Российская Федерация, г. Севастополь	-	Земли населенных пунктов	-	Благоустройство территории (код 12.0.2)	-	1067	Образование земельного участка из земель, находящихся в государственной или муниципальной собственности	отнесен
3	1	3	91:02:005003:3У3	Российская Федерация, г. Севастополь	-	Земли населенных пунктов	-	Объекты дорожного сервиса (код 4.9.1)	-	5531	Образование земельного участка из земель, находящихся в государственной или муниципальной собственности	не отнесен
4	1	5	91:02:005003:1068	Российская Федерация, г. Севастополь, Гагаринский р-н, ш. Камышовое, 43/1а	Земли населенных пунктов	Земли населенных пунктов	обслуживание автотранспорта (код 4.9); "объекты придорожного сервиса" (код 4.9.1)	Объекты дорожного сервиса (код 4.9.1)	8000	8000	Существующий земельный участок. Смена вида разрешенного использования	не отнесен
5	1	6	91:02:005003:3У4	Российская Федерация, г. Севастополь	-	Земли населенных пунктов	-	Земельные участки (территории) общего пользования (код 12.0)	-	6290	Образование земельного участка из земель, находящихся в государственной или муниципальной собственности	отнесен
6	1	7	91:02:005003:3У5	Российская Федерация, г. Севастополь	-	Земли населенных пунктов	-	Объекты дорожного сервиса (код 4.9.1)	-	7423	Образование земельного участка из земель, находящихся в государственной или муниципальной собственности	не отнесен
7	1	8	91:02:005003:3У6	Российская Федерация, г. Севастополь	-	Земли населенных пунктов	-	Объекты дорожного сервиса (код 4.9.1)	-	7751	Образование земельного участка из земель, находящихся в государственной или муниципальной собственности	не отнесен
8	2	8.1	91:02:005003:3У6/чзу1	Российская Федерация, г. Севастополь	Земли населенных пунктов	Земли населенных пунктов	Объекты дорожного сервиса (код 4.9.1)	Объекты дорожного сервиса (код 4.9.1)	7751	1120	Образование части земельного участка для установления сервитута	-
9	1	9	91:02:005003:3У7	Российская Федерация, г. Севастополь	-	Земли населенных пунктов	-	Объекты дорожного сервиса (код 4.9.1)	-	1481	Образование земельного участка из земель, находящихся в государственной или муниципальной собственности	не отнесен
10	1	10	91:02:005003:3У8	Российская Федерация, г. Севастополь	-	Земли населенных пунктов	-	Объекты дорожного сервиса (код 4.9.1)	-	5541	Образование земельного участка из земель, находящихся в государственной или муниципальной собственности	не отнесен
11	2	10.1	91:02:005003:3У8/чзу1	Российская Федерация, г. Севастополь	Земли населенных пунктов	Земли населенных пунктов	Объекты дорожного сервиса (код 4.9.1)	Объекты дорожного сервиса (код 4.9.1)	5541	1218	Образование части земельного участка для установления сервитута	-
<b>Существующая полоса отвода автомобильной дороги</b>												
12	1	4	91:02:000000:137	г. Севастополь, региональная автомобильная дорога "Севастополь-порт Камышовая бухта", км 0+000 - км 6+450	Земли населенных пунктов	-	Земельные участки (территории) общего пользования (код 12.0)	-	334563	241	Образование земельного участка не требуется	отнесен

**Перечни координат характерных точек границ образуемых земельных участков, расположенных в границах территории, в отношении которой осуществляется подготовка проекта межевания, в рамках реализации проекта: «Проект планировки и проект межевания территории части кадастрового квартала 91:02:005003 в г. Севастополе»**

Система координат: МСК г.Севастополь

<b>Перечень координат характерных точек границ земельного участка 1 площадью 1662 кв. м, образуемого из земель, находящихся в государственной или муниципальной собственности, расположенного в кадастровом квартале 91:02:005003</b>		
<b>№ точки</b>	<b>X, м</b>	<b>Y, м</b>
53	4928202,39	4376257,34
54	4928217,73	4376214,73
55	4928234,71	4376214,17
56	4928234,30	4376213,22
57	4928233,91	4376212,26
58	4928233,54	4376211,30
59	4928233,19	4376210,33
60	4928232,86	4376209,36
61	4928232,54	4376208,37
62	4928232,25	4376207,38
63	4928231,98	4376206,39
64	4928231,72	4376205,39
65	4928231,49	4376204,38
66	4928231,28	4376203,37
67	4928231,09	4376202,36
68	4928230,92	4376201,34
69	4928230,77	4376200,32
70	4928230,64	4376199,29
71	4928230,53	4376198,27
72	4928230,44	4376197,24
73	4928230,37	4376196,21
74	4928230,32	4376195,18
75	4928230,29	4376194,15
76	4928230,29	4376193,12
77	4928230,30	4376192,08
78	4928230,49	4376184,51
2	4928223,54	4376184,08
3	4928218,65	4376184,78
4	4928209,41	4376194,83
5	4928200,11	4376208,41
6	4928194,51	4376219,90
7	4928186,40	4376235,90
8	4928177,20	4376247,89
53	4928202,39	4376257,34

<b>Перечень координат характерных точек границ земельного участка 2 площадью 1067 кв. м, образуемого из земель, находящихся в государственной или муниципальной собственности, расположенного в кадастровом квартале 91:02:005003</b>		
<b>№ точки</b>	<b>X, м</b>	<b>Y, м</b>
42	4928186,85	4376211,73
79	4928198,99	4376175,61
89	4928202,69	4376165,27
90	4928220,16	4376114,12
91	4928233,79	4376118,76

92	4928236,72	4376119,76
93	4928236,42	4376120,67
94	4928236,01	4376122,08
95	4928235,65	4376123,50
96	4928235,32	4376124,93
97	4928235,04	4376126,38
98	4928234,81	4376127,83
99	4928234,61	4376129,28
100	4928234,47	4376130,74
101	4928234,36	4376132,21
102	4928234,30	4376133,68
103	4928233,97	4376146,85
104	4928233,96	4376146,95
105	4928233,95	4376147,06
106	4928233,94	4376147,17
107	4928233,92	4376147,27
108	4928233,89	4376147,37
109	4928233,86	4376147,48
110	4928233,82	4376147,58
111	4928233,78	4376147,68
112	4928233,73	4376147,77
113	4928233,68	4376147,87
114	4928233,63	4376147,96
115	4928233,57	4376148,05
116	4928233,50	4376148,13
117	4928233,36	4376148,29
118	4928233,28	4376148,37
119	4928233,20	4376148,44
120	4928233,12	4376148,51
121	4928233,03	4376148,57
122	4928232,94	4376148,63
123	4928232,85	4376148,68
124	4928232,76	4376148,73
125	4928232,72	4376148,75
126	4928232,66	4376148,78
127	4928232,56	4376148,82
128	4928232,46	4376148,85
129	4928232,36	4376148,88
130	4928232,25	4376148,91
131	4928232,15	4376148,93
132	4928232,04	4376148,94
133	4928226,97	4376149,49
1	4928220,01	4376149,79
43	4928187,93	4376209,67
42	4928186,85	4376211,73

**Перечень координат характерных точек границ земельного участка 3 площадью 5531 кв. м, образуемого из земель, находящихся в государственной или муниципальной собственности, расположенного в кадастровом квартале 91:02:005003**

№ точки	X, м	Y, м
40	4928174,91	4376232,65
41	4928179,70	4376225,45
42	4928186,85	4376211,73
79	4928198,99	4376175,61
80	4928186,56	4376171,29
81	4928182,40	4376183,34
82	4928114,20	4376159,65
83	4928098,56	4376153,52
84	4928081,01	4376203,73
39	4928172,50	4376236,27

40	4928174,91	4376232,65
----	------------	------------

<b>Перечень координат характерных точек границ земельного участка 6 площадью 6290 кв. м, образуемого из земель, находящихся в государственной или муниципальной собственности, расположенного в кадастровом квартале 91:02:005003</b>		
№ точки	X, м	Y, м
1	4928220,01	4376149,79
2	4928223,54	4376184,08
3	4928218,65	4376184,78
4	4928209,41	4376194,83
5	4928200,11	4376208,41
6	4928194,51	4376219,90
7	4928186,40	4376235,90
8	4928177,20	4376247,89
9	4928167,73	4376259,47
10	4928157,29	4376268,59
11	4928140,74	4376279,37
12	4928129,88	4376284,55
13	4928118,55	4376288,62
14	4928101,12	4376292,52
15	4928083,46	4376293,78
16	4928061,96	4376291,79
17	4928041,09	4376289,28
18	4927915,51	4376244,23
19	4927923,72	4376224,50
20	4927929,49	4376210,63
21	4927940,24	4376214,46
22	4927959,70	4376221,39
23	4927969,58	4376193,66
24	4927978,96	4376167,36
25	4927988,67	4376170,90
26	4927989,53	4376171,20
27	4927963,28	4376245,50
28	4927963,84	4376246,58
29	4928045,91	4376276,01
30	4928054,87	4376278,50
31	4928063,54	4376280,90
32	4928080,20	4376282,73
33	4928096,95	4376281,98
34	4928116,45	4376277,76
35	4928136,85	4376268,96
36	4928150,35	4376259,87
37	4928152,01	4376258,75
38	4928168,45	4376242,36
39	4928172,50	4376236,27
40	4928174,91	4376232,65
41	4928179,70	4376225,45
42	4928186,85	4376211,73
43	4928187,93	4376209,67
1	4928220,01	4376149,79

<b>Перечень координат характерных точек границ земельного участка 7 площадью 7423 кв. м, образуемого из земель, находящихся в государственной или муниципальной собственности, расположенного в кадастровом квартале 91:02:005003</b>		
№ точки	X, м	Y, м
44	4928247,91	4376363,46
45	4928246,08	4376354,48
46	4928238,93	4376316,20

47	4928205,06	4376308,33
48	4928210,64	4376289,71
49	4928209,52	4376288,07
50	4928200,90	4376284,36
51	4928171,27	4376273,62
52	4928175,77	4376253,60
8	4928177,20	4376247,89
9	4928167,73	4376259,47
10	4928157,29	4376268,59
11	4928140,74	4376279,37
12	4928129,88	4376284,55
13	4928118,55	4376288,62
14	4928101,12	4376292,52
15	4928083,46	4376293,78
16	4928061,96	4376291,79
17	4928041,09	4376289,28
44	4928247,91	4376363,46

**Перечень координат характерных точек границ земельного участка 8 площадью 7751 кв. м, образуемого из земель, находящихся в государственной или муниципальной собственности, расположенного в кадастровом квартале 91:02:005003**

№ точки	X, м	Y, м
30	4928054,87	4376278,50
29	4928045,91	4376276,01
28	4927963,84	4376246,58
27	4927963,28	4376245,50
26	4927989,53	4376171,20
85	4928054,63	4376194,35
84	4928081,01	4376203,73
30	4928054,87	4376278,50

**Перечень координат характерных точек границ образуемой части земельного участка 8.1 площадью 1120 кв. м**

№ точки	X, м	Y, м
138	4376214,58	4928077,22
139	4376183,07	4927988,58
140	4376184,41	4927984,86
26	4376171,20	4927989,53
85	4376194,35	4928054,63
84	4376203,73	4928081,01
138	4376214,58	4928077,22

**Перечень координат характерных точек границ земельного участка 9 площадью 1481 кв. м, образуемого из земель, находящихся в государственной или муниципальной собственности, расположенного в кадастровом квартале 91:02:005003**

№ точки	X, м	Y, м
84	4376203,73	4928081,01
85	4376194,35	4928054,63
86	4376152,16	4928069,77
87	4376144,43	4928072,49
88	4376149,33	4928087,89
83	4376153,52	4928098,56
84	4376203,73	4928081,01

**Перечень координат характерных точек границ земельного участка 10 площадью 5541 кв. м, образуемого из земель, находящихся в государственной или муниципальной собственности, расположенного в кадастровом квартале 91:02:005003**

№ точки	X, м	Y, м
36	4376259,87	4928150,35
35	4376268,96	4928136,85
34	4376277,76	4928116,45
33	4376281,98	4928096,95
32	4376282,73	4928080,20
31	4376280,90	4928063,54
30	4376278,50	4928054,87
84	4376203,73	4928081,01
39	4376236,27	4928172,50
38	4376242,36	4928168,45
37	4376258,75	4928152,01
36	4376259,87	4928150,35

**Перечень координат характерных точек границ образуемой части земельного участка 10.1 площадью 1218 кв. м**

№ точки	X, м	Y, м
84	4376203,73	4928081,01
39	4376236,27	4928172,50
38	4376242,36	4928168,45
37	4376258,75	4928152,01
36	4376259,87	4928150,35
134	4376254,69	4928152,51
135	4376248,17	4928152,93
136	4376242,21	4928149,92
137	4376239,17	4928146,38
138	4376214,58	4928077,22
84	4376203,73	4928081,01



**Сведения о границах территории, в отношении которой утвержден проект  
межевания территории, в рамках реализации проекта: «Проект планировки и  
проект межевания территории части кадастрового квартала 91:02:005003 в г.  
Севастополе»**

Система координат: МСК г.Севастополь

**Перечень координат характерных точек контура № 1 границ  
территории, в отношении которой разрабатывается проект межевания  
территории, площадью 44 987 кв. м**

X	Y
4927915,51	4376244,23
4927923,72	4376224,50
4927929,49	4376210,63
4927940,24	4376214,46
4927959,70	4376221,39
4927969,58	4376193,66
4927978,96	4376167,36
4927988,67	4376170,90
4927989,53	4376171,20
4928054,63	4376194,35
4928069,77	4376152,16
4928072,49	4376144,43
4928087,89	4376149,33
4928098,56	4376153,52
4928114,20	4376159,65
4928182,40	4376183,34
4928186,56	4376171,29
4928198,99	4376175,61
4928202,69	4376165,27
4928220,16	4376114,12
4928233,79	4376118,76
4928236,72	4376119,76
4928236,42	4376120,67
4928236,01	4376122,08
4928235,65	4376123,50
4928235,32	4376124,93
4928235,04	4376126,38
4928234,81	4376127,83
4928234,61	4376129,28
4928234,47	4376130,74
4928234,36	4376132,21
4928234,30	4376133,68
4928233,97	4376146,85
4928233,96	4376146,95
4928233,95	4376147,06
4928233,94	4376147,17
4928233,92	4376147,27
4928233,89	4376147,37
4928233,86	4376147,48
4928233,82	4376147,58
4928233,78	4376147,68
4928233,73	4376147,77
4928233,68	4376147,87
4928233,63	4376147,96

4928233,57	4376148,05
4928233,50	4376148,13
4928233,36	4376148,29
4928233,28	4376148,37
4928233,20	4376148,44
4928233,12	4376148,51
4928233,03	4376148,57
4928232,94	4376148,63
4928232,85	4376148,68
4928232,76	4376148,73
4928232,66	4376148,78
4928232,56	4376148,82
4928232,46	4376148,85
4928232,36	4376148,88
4928232,25	4376148,91
4928232,15	4376148,93
4928232,04	4376148,94
4928226,97	4376149,49
4928230,49	4376184,51
4928230,30	4376192,08
4928230,29	4376193,12
4928230,29	4376194,15
4928230,32	4376195,18
4928230,37	4376196,21
4928230,44	4376197,24
4928230,53	4376198,27
4928230,64	4376199,29
4928230,77	4376200,32
4928230,92	4376201,34
4928231,09	4376202,36
4928231,28	4376203,37
4928231,49	4376204,38
4928231,72	4376205,39
4928231,98	4376206,39
4928232,25	4376207,38
4928232,54	4376208,37
4928232,86	4376209,36
4928233,19	4376210,33
4928233,54	4376211,30
4928233,91	4376212,26
4928234,30	4376213,22
4928234,71	4376214,17
4928235,14	4376215,11
4928235,59	4376216,04
4928236,05	4376216,96
4928236,54	4376217,87
4928237,04	4376218,77
4928237,56	4376219,66
4928238,10	4376220,54
4928240,46	4376224,41
4928242,75	4376228,31
4928244,96	4376232,26
4928247,10	4376236,26
4928249,15	4376240,29
4928251,13	4376244,36
4928253,03	4376248,47
4928254,86	4376252,62
4928256,60	4376256,80
4928258,26	4376261,01
4928259,83	4376265,25
4928261,33	4376269,52

4928262,74	4376273,83
4928264,07	4376278,15
4928265,32	4376282,51
4928266,48	4376286,88
4928267,56	4376291,28
4928268,55	4376295,70
4928269,46	4376300,13
4928270,28	4376304,59
4928271,02	4376309,06
4928271,67	4376313,54
4928272,23	4376318,03
4928272,70	4376322,53
4928273,09	4376327,04
4928273,39	4376331,56
4928273,61	4376336,08
4928273,73	4376340,61
4928273,77	4376345,14
4928273,76	4376345,59
4928273,79	4376352,04
4928273,74	4376358,40
4928273,60	4376364,74
4928273,39	4376371,28
4928273,07	4376377,80
4928272,69	4376383,60
4928272,58	4376385,46
4928272,10	4376391,07
4928272,02	4376391,92
4928271,73	4376394,43
4928241,91	4376386,31
4928241,00	4376383,83
4928247,91	4376363,46
4928041,09	4376289,28
4927915,51	4376244,23