

**ПРОЕКТ ПЛАНИРОВКИ И ПРОЕКТ МЕЖЕВАНИЯ ЧАСТИ
ТЕРРИТОРИИ КАДАСТРОВЫХ КВАРТАЛОВ 91:02:001017,
91:02:002012 В РАЙОНЕ УЛ. ЩИТОВАЯ, УЛ. АДМИРАЛА
ФАДЕЕВА, УЛ. РЫБАЦКИЙ ПРИЧАЛ**



ПРОЕКТ МЕЖЕВАНИЯ ТЕРРИТОРИИ

ГЗ-190108.К-III.1 – ПМТ-О(У)Ч

Заказчик: «Департамент архитектуры и градостроительства города Севастополя»

г. Севастополь
2021



ГАУС «Научно-исследовательский и проектный институт градостроительства, архитектуры, изысканий и среды»
(ГАУС НИИ ГАИС)
Свидетельство № 1335-2017-9204012730-01
адрес: 299059, г. Севастополь, пр-т. Героев Сталинграда, 67, офис 211
тел.: (8692) 67-00-23 e-mail: gip@niigais.com

**ПРОЕКТ ПЛАНИРОВКИ И ПРОЕКТ МЕЖЕВАНИЯ ЧАСТИ
ТЕРРИТОРИИ КАДАСТРОВЫХ КВАРТАЛОВ 91:02:001017,
91:02:002012 В РАЙОНЕ УЛ. ЩИТОВАЯ, УЛ. АДМИРАЛА
ФАДЕЕВА, УЛ. РЫБАЦКИЙ ПРИЧАЛ**

ПРОЕКТ МЕЖЕВАНИЯ ТЕРРИТОРИИ

Том III.1

Основная (утверждаемая) часть

ГЗ-190108.К-III.1 – ПМТ-О(У)Ч

Директор



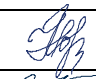
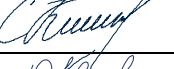



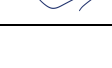
Е.Г. Шадрина

ГИП

Н.А. Горбатюк

**г. Севастополь
2021**


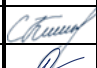


Список исполнителей

Должность	Фамилия И.О.	Подпись
Начальник отдела, ГИП	Горбатюк Н.А.	
Руководитель сектора	Кириченко С.В.	
Начальник отдела геоинформационных систем	Дьякова О.С.	
Главный специалист	Ягодкина М.В.	
Главный специалист	Сучихина И.Г.	
Главный специалист	Сорока О.В.	

СОСТАВ ДОКУМЕНТАЦИИ ПО ПЛАНИРОВКЕ ТЕРРИТОРИИ

Обозначение	Наименование		Примечание
ГЗ-190108.К-II-ППТ	Проект планировки территории в составе:	Том III	ГАУС «НИИ ГАИС»
ГЗ-190108.К-II.1-ППТ-О(У)Ч	Основная (утверждаемая) часть проекта планировки территории	Том II.1	
ГЗ-190108.К-II.2-ППТ-МО	Материалы по обоснованию проекта планировки территории	Том II.2	
ГЗ-190108.К-III-ПМТ	Проект межевания территории в составе:	Том III	
ГЗ-190108.К-III.1-ПМТ-О(У)Ч	Основная (утверждаемая) часть проекта межевания территории	Том III.1	
ГЗ-190108.К-III.2-ПМТ-МО	Материалы по обоснованию проекта межевания территории	Том III.2	

Взам. инв. №	
Подпись и дата	
Инв. № подл.	

ГЗ-190108.К-III.1-ПМТ-О(У)Ч.СД					
Изм.	Кол.уч.	Лист	№док.	Подп.	Дата
					10.21
Разработал	Кириченко				10.21
Разработал	Сучихина				10.21
Список исполнителей. Состав документации по межеванию территории					
Стадия		Лист	Листов		
ПМТ		1	1		
					

СОДЕРЖАНИЕ ТОМА III.1

Том III.1 Проект межевания территории (ПМТ)

Обозначение	Наименование	Примечание
	ОСНОВНАЯ (УТВЕРЖДАЕМАЯ) ЧАСТЬ ПРОЕКТА МЕЖЕВАНИЯ	Том III.1
ГЗ-190108.К-III.1-ПМТ-О(У)Ч-СД	Список исполнителей. Состав документации по планировке территории.	3
ГЗ-190108.К-III.1-ПМТ-О(У)Ч-С	Содержание документации по планировке территории	4-5
ГЗ-190108.К-III.1-ПМТ-О(У)Ч-ТЧ	Текстовая часть проекта межевания территории	6-26
	Перечень и сведения о площади образуемых земельных участков, в том числе и возможные способы их образования. Перечень изменяемых земельных участков.	11-16
	Перечень и сведения о площади образуемых земельных участков, которые будут отнесены к территориям общего пользования или имуществу общего пользования, в том числе в отношении которых предполагаются резервирование и (или) изъятие для государственных или муниципальных нужд.	16-21
	Вид разрешенного использования образуемых земельных участков в соответствии с проектом планировки территории	22-25
	Целевое назначение лесов, вид (виды) разрешенного использования лесного участка, количественные и качественные характеристики лесного участка, сведения о нахождении лесного участка в границах особо защитных участков лесов	Проектом не устанавливаются
	Сведения о границах территории, в отношении которой утвержден проект межевания, содержащие перечень координат характерных точек этих границ	26
	Чертежи межевания территории	27-36
ГЗ-190108.К-III.1-ПМТ-О(У)Ч-Ч	Чертеж межевания территории. Границы существующих элементов планировочной структуры	31

Взам. инв. №

Подпись и дата

Инв. № подл.

ГЗ-190108.К-III.1-ПМТ-О(У)Ч.С

Изм.	Кол.уч.	Лист	№док.	Подп.	Дата
ГИП		Горбатюк		<i>Горбатюк</i>	10.21
Разработал		Кириченко		<i>Кириченко</i>	10.21
Разработал		Сучихина		<i>Сучихина</i>	10.21

Проект межевания территории.
Основная (утверждаемая) часть.
Содержание.

Стадия	Лист	Листов
ПМТ	1	2

НИИ ГАИС
СЕВАСТОПОЛЬ

Чертеж межевания территории. Границы планируемых элементов планировочной структуры	32
Чертеж межевания территории. Красные линии. Линии отступа от красных линий в целях определения мест допустимого размещения зданий, строений, сооружений.	33
Чертеж межевания территории. Границы образуемых земельных участков.	34
Чертеж межевания территории. Границы изымаемых земельных участков.	35
Чертеж межевания территории. Границы изменяемых земельных участков.	36

Инв. № подл.	Подпись и дата	Взам. инв. №

Изм.	Кол.уч.	Лист	№ док.	Подп.	Дата

Проектируемая территория расположена в Гагаринском районе города Севастополя и составляет 23 га. Границы территории проекта межевания расположены в следующих кадастровых кварталах: 91:02:002012, 91:02:001017.

Территория проекта планировки и межевания ограничена: с севера и востока – берегом бухты Стрелецкая; с юга- территорией Промышленно-технологического колледжа, расположенного по адресу: г. Севастополь, Гагаринский район, ул. Степаняна, 2А и ул. Муссонная; с запада- ул. Адмирала Фадеева, ул. Степаняна.

Документация по планировке территории выполнена на основании Распоряжения Департамента архитектуры и градостроительства города Севастополя от 14.09.2020 № 88 «О разработке внесения изменений в документацию по планировке территории «Проект планировки проект межевания части территории кадастровых кварталов 91:02:001017, 91:02:002012 в районе ул. Щитовая, ул. Адмирала Фадеева, ул. Рыбацкий причал» в Гагаринском муниципальном округе города Севастополя», утвержденную постановлением Правительства от 13.12.2019 № 655-ПП (с изменениями, внесенными Приказом Департамента архитектуры и градостроительства города Севастополя от 04.03.2021 № 11).

Работа выполнена в соответствии с:

- Градостроительным кодексом Российской Федерации;
- Земельным кодексом Российской Федерации;

и на основании:

- Приказа Министерства культуры Российской Федерации № 2 от 11 января 2016 «О включении города Севастополь в перечень исторических поселений федерального значения, утверждении границ территории и предмета охраны исторического поселения город Севастополь»;

- Приказа Министерства культуры Российской Федерации № 1279 от 08 июня 2016 «О включении выявленного объекта культурного наследия - достопримечательное место «Древний город Херсонес Таврический и крепости Чембало и Каламита» (город Севастополь) в единый государственный реестр объектов культурного наследия (памятников истории и культуры) народов Российской Федерации в качестве объекта культурного наследия федерального значения, а также об утверждении границ его территории»;

Инов. №	
Подпись и	
Взам. инв.	

						ГЗ-190108.К-III.1-ПМТ-О(У)Ч-ТЧ	Лист
Изм.	Кол.уч.	Лист	№док.	Подп.	Дата		2

- Приказа Министерства культуры РФ от 12 августа 2016 г. № 1864 «Об утверждении требований к осуществлению деятельности и градостроительным регламентам в границах территории объекта культурного наследия федерального значения - достопримечательное место «Древний город Херсонес Таврический и крепости Чембало и Каламита», расположенного в городе Севастополе»;

- Приказа Федеральной службы государственной регистрации, кадастра и картографии от 10 ноября 2020 года № П/0412 «Об утверждении классификатора видов разрешенного использования земельных участков»;

- Постановления Правительства Севастополя №248-ПП от 23.04.2018 «Об утверждении проекта планировки территории документации «Проект планировки и проект межевания территории улично-дорожной сети и территории общественного пользования»;

- Региональных нормативов градостроительного проектирования города Севастополя, утвержденные постановлением Правительства Севастополя от 20.04.2017 № 317-ПП;

- сведений Единого государственного реестра недвижимости;

- других законодательных, нормативных и правовых актов Российской Федерации и города Севастополя в сфере градостроительства.

В соответствии с заданием на разработку документации по планировке территории целью подготовки ДПТ является определение местоположения границ образуемых и изменяемых земельных участков, установление зон действий публичных сервитутов, видов обременений и ограничений использования земельных участков.

В соответствии со статьей 43 Градостроительного кодекса Российской Федерации подготовка проекта межевания территории осуществляется для:

1) определения местоположения границ образуемых и изменяемых земельных участков;

2) установления, изменения, отмены красных линий для застроенных территорий, в границах которых не планируется размещение новых объектов капитального строительства, а также для установления, изменения, отмены красных линий в связи с образованием и (или) изменением земельного участка,

Инов. №
Подпись и
Взам. инв.

Изм.	Кол.уч.	Лист	№док.	Подп.	Дата	ГЗ-190108.К-III.1-ПМТ-О(У)Ч-ТЧ	Лист
							3

расположенного в границах территории, применительно к которой не предусматривается осуществление деятельности по комплексному и устойчивому развитию территории, при условии, что такие установление, изменение, отмена влекут за собой исключительно изменение границ территории общего пользования.

В рамках подготовительного этапа разработки проекта межевания территории собрана следующая информация:

- современное использование территории на основании топографической съемки М 1:500, ЦТП ОП Масштаба 1:2000;
- планировочные ограничения территории проектирования;
- современное состояние транспортного обслуживания территории;
- сведения Единого государственного реестра недвижимости (далее ЕГРН);

На земельные участки, расположенные в границах проектирования, посредством Федеральной государственной информационной системы Единого государственного реестра недвижимости (далее ФГИС ЕГРН), получены Выписки об объектах недвижимости (земельных участках). Выписки из ЕГРН об объектах недвижимости в отношении земельных участков, также, включены в исходные материалы проектной документации Том I-ДПТ-ИД.

В соответствии со статьей 43 Градостроительного кодекса РФ (далее ГрК РФ) основная часть настоящего проекта межевания состоит из текстовой части включающей перечень и сведения о площади образуемых земельных участков, в том числе возможные способы их образования; перечень и сведения о площади образуемых земельных участков, которые будут отнесены к территориям общего пользования или имуществу общего пользования, в том числе в отношении которых предполагаются резервирование и (или) изъятие для государственных или муниципальных нужд; вид разрешенного использования образуемых земельных участков в соответствии с проектом планировки территории; сведения об изменяемых земельных участках и графических материалов. В данном проекте межевания не приводятся сведения в соответствии с п.п. 4 п.5 ст. 43 ГрК РФ, т.к. подготовка проекта межевания территории не осуществляется в целях определения местоположения границ образуемых и (или) изменяемых лесных участков.

Инов. №	Взам. инв.
	Подпись и

						ГЗ-190108.К-III.1-ПМТ-О(У)Ч-ТЧ		Лист
Изм.	Кол.уч.	Лист	№док.	Подп.	Дата			4

Анализ наличия действующих утвержденных схем расположения земельного участка или участков на кадастровом плане территории в границах проекта планировки.

В соответствии со ст.11.10 Земельного кодекса Российской Федерации (далее ЗК РФ) схема расположения земельного участка или земельных участков на кадастровом плане территории (далее - схема расположения земельного участка) представляет собой изображение границ образуемого земельного участка или образуемых земельных участков на кадастровом плане территории. В схеме расположения земельного участка указывается площадь каждого образуемого земельного участка и в случае, если предусматривается образование двух и более земельных участков, указываются их условные номера.

В соответствии с п.10 ст.43 Градостроительного кодекса Российской Федерации (далее ГрК РФ), в случае, если разработка проекта межевания территории осуществляется применительно к территории, в границах которой предусматривается образование земельных участков на основании утвержденной схемы расположения земельного участка или земельных участков на кадастровом плане территории, срок действия которой не истек, местоположение границ земельных участков в таком проекте межевания территории должно соответствовать местоположению границ земельных участков, образование которых предусмотрено данной схемой. Во исполнение п.10 ст.43 ГрК РФ по запросу исполнителя работ Департаментом по имущественным и земельным отношениям города Севастополя (далее Департамент) предоставлена информация от 18.10.2021 № 17908/01-10-04-12/03/21, что по состоянию на 18.10.2021 в границах территории проекта планировки схемы расположения земельных участков, сведения о которых в Едином государственном реестре недвижимости отсутствуют, Департаментом не утверждались.

Инов. №	Подпись и	Взам. инв.

Изм.	Кол.уч.	Лист	№док.	Подп.	Дата

Перечень и сведения о площади образуемых земельных участков, в том числе возможные способы их образования

Данным проектом предусматривается поэтапное формирование земельных участков путем раздела, объединения, перераспределения, образования из земель, находящихся в государственной или муниципальной собственности, изъятия (резервирования) земельных участков для государственных или муниципальных нужд, или иным способом, установленным действующим законодательством Российской Федерации. Сведения об образуемых земельных участках представлены в таблице 1.

Таблица 1

Перечень и сведения о площади образуемых земельных участках, в том числе возможные способы их образования

№ п/п	Условный номер	ВРИ ЗУ соответствии с проектом планировки территории	Площадь, кв.м	Возможные способы образования
1	2	3	4	5
1	:ЗУ1	Благоустройство территории (12.0.2) Гидротехнические сооружения (11.3) (размещение берегозащитных сооружений)	32087	Раздел, объединение, образование из земель, находящихся в государственной или муниципальной собственности, перераспределение, изъятие земельных участков для государственных или муниципальных нужд или иным способом, установленным действующим законодательством Российской Федерации
2	:ЗУ2	Благоустройство территории (12.0.2)	2176	Раздел, объединение, перераспределение, образование из земель государственной собственности или иным способом, установленным действующим законодательством Российской Федерации
3	:ЗУ3	Улично-дорожная сеть (12.0.1)	33185	Раздел, объединение, образование из земель, находящихся в государственной или муниципальной собственности, перераспределение, изъятие (резервирование) земельных участков для государственных или муниципальных нужд или иным способом, установленным действующим законодательством Российской Федерации
4	:ЗУ4	Благоустройство территории (12.0.2) (в том числе защитные сооружения)	1383	Раздел, объединение, перераспределение, образование из земель, находящихся в государственной или муниципальной собственности, изъятие земельных участков для государственных или муниципальных нужд или иным способом, установленным действующим законодательством Российской Федерации
5	:ЗУ5	Площадки для занятий спортом (5.1.3)	2891	Раздел или иным способом, установленным действующим законодательством Российской Федерации

Инов. №	Подпись и	Взам. инв.

6	:ЗУ6	Благоустройство территории (12.0.2)	28091	Раздел, объединение, перераспределение, образование из земель государственной собственности или иным способом, установленным действующим законодательством Российской Федерации
7	:ЗУ7	Благоустройство территории (12.0.2) (в том числе защитные сооружения)	4040	Раздел, объединение, перераспределение, образование из земель, находящихся в государственной или муниципальной собственности, изъятие земельных участков для государственных или муниципальных нужд или иным способом, установленным действующим законодательством Российской Федерации
8	:ЗУ8	Образование и просвещение (3.5)	9734	Объединение, перераспределение, образование из земель, находящихся в государственной или муниципальной собственности, изъятие земельных участков для государственных или муниципальных нужд или иным способом, установленным действующим законодательством Российской Федерации
9	:ЗУ9	Обеспечение обороны и безопасности (8.0)	1858	Образование из земель, находящихся в государственной или муниципальной собственности или иным способом, установленным действующим законодательством Российской Федерации
10	:ЗУ10	Многоэтажная жилая застройка (высотная застройка) (2.6)	2339	Образование из земель, находящихся в государственной или муниципальной собственности или иным способом, установленным действующим законодательством Российской Федерации
11	:ЗУ11	Многоэтажная жилая застройка (высотная застройка) (2.6)	2370	Образование из земель, находящихся в государственной или муниципальной собственности или иным способом, установленным действующим законодательством Российской Федерации с сохранением правообладателя исходного земельного участка 91:02:000000:279
12	:ЗУ12	Гостиничное обслуживание (4.7) Причалы для маломерных судов (5.4)	3977	Раздел, объединение, перераспределение, образование из земель, находящихся в государственной или муниципальной собственности иным способом, установленным действующим законодательством Российской Федерации
13	:ЗУ13	Земельные участки (территории) общего пользования (12.0) (в том числе защитные сооружения)	10900	Образование из земель, находящихся в государственной или муниципальной собственности или иным способом, установленным действующим законодательством Российской Федерации
14	:ЗУ14	Благоустройство территории (12.0.2) (в том числе защитные сооружения)	3915	Раздел или иным способом, установленным действующим законодательством Российской Федерации
15	:ЗУ15	Предоставление коммунальных услуг (3.1.1)	126	Раздел или иным способом, установленным действующим законодательством Российской Федерации
16	:ЗУ16	Благоустройство территории (12.0.2)	6975	Раздел, объединение, перераспределение, образование из земель, находящихся в государственной или муниципальной собственности, изъятие земельных участков для государственных или муниципальных нужд или иным способом, установленным действующим законодательством Российской Федерации

Взам. инв.

Подпись и

Инв. №

17	:3У17	Предоставление коммунальных услуг (3.1.1)	82	Образование из земель, находящихся в государственной или муниципальной собственности или иным способом, установленным действующим законодательством Российской Федерации
18	:3У18	Предоставление коммунальных услуг (3.1.1)	23	Образование из земель, находящихся в государственной или муниципальной собственности или иным способом, установленным действующим законодательством Российской Федерации
19	:3У19	Предоставление коммунальных услуг (3.1.1)	57	Образование из земель, находящихся в государственной или муниципальной собственности или иным способом, установленным действующим законодательством Российской Федерации
20	:3У20	Жилая застройка (2.0)	18054	Перераспределение, образование из земель, находящихся в государственной или муниципальной собственности или иным способом, установленным действующим законодательством Российской Федерации.
21	:3У21	Многоэтажная жилая застройка (высотная застройка) (2.6)	9473	Раздел или иным способом, установленным действующим законодательством Российской Федерации с сохранением правообладателя исходного земельного участка 91:02:000000:275
22	:3У22	Земельные участки (территории) общего пользования (12.0)	531	Раздел или иным способом, установленным действующим законодательством Российской Федерации с сохранением правообладателя исходного земельного участка 91:02:000000:275
23	91:02:000000:275	Многоэтажная жилая застройка (высотная застройка) (код 2.6)	9020	Раздел земельного участка с сохранением земельного участка, раздел которого осуществлен, в измененных границах или иным способом, установленным действующим законодательством Российской Федерации
24	:3У23	Земельные участки (территории) общего пользования (12.0)	3180	Образование из земель, находящихся в государственной или муниципальной собственности или иным способом, установленным действующим законодательством Российской Федерации.
25	:3У24	Многоэтажная жилая застройка (высотная застройка) (код 2.6)	2276	Перераспределение, образование из земель, находящихся в государственной или муниципальной собственности или иным способом, установленным действующим законодательством Российской Федерации с сохранением правообладателя исходного земельного участка 91:02:000000:280
26	:3У25	Для индивидуального жилищного строительства (код 2.1)	482	Образование из земель, находящихся в государственной или муниципальной собственности или иным способом, установленным действующим законодательством Российской Федерации.
27	:3У26	Для индивидуального жилищного строительства (код 2.1)	618	Перераспределение, образование из земель, находящихся в государственной или муниципальной собственности или иным способом, установленным действующим законодательством Российской Федерации с сохранением правообладателя исходного земельного участка 91:02:002012:5

* Реализация проектных решений в отношении земельного участка 3У13 предполагается после завершения строительства трассы напорного

Инов. №	Взам. инв.
	Подпись и

Изм.	Кол.уч.	Лист	№док.	Подп.	Дата	ГЗ-190108.К-III.1-ПМТ-О(У)Ч-ТЧ	Лист
							8

канализационного коллектора и снятия с кадастрового учета земельного участка с кадастровым номером 91:02:000000:445.

** Вид разрешенного использования земельного ЗУ20 приведен в соответствие с Приказом Федеральной службы государственной регистрации, кадастра и картографии от 10 ноября 2020 года № П/0412 «Об утверждении классификатора видов разрешенного использования земельных участков» и определен с учетом фактически расположенных объектов недвижимости на перераспределяемом земельном участке с кадастровым номером 91:02:001017:33.

Формирование земельных участков ЗУ 11, ЗУ24 возможно при условии согласия всех собственников помещений в многоквартирных домах, расположенных на земельных участках с кадастровыми номерами 91:02:000000:279, 91:02:000000:280 соответственно, оформленном в соответствии с требованиями приказа Минстроя РФ от 28.01.2019 № 44/пр «Об утверждении Требований к оформлению протоколов общих собраний собственников помещений в многоквартирных домах и Порядка направления подлинников решений и протоколов общих собраний собственников помещений в многоквартирных домах в уполномоченные органы исполнительной власти субъектов Российской Федерации, осуществляющие государственный жилищный надзор».

В соответствии с п. 42 ч. 1 ст. 26 Федерального закона от 13.07.2015 № 218-ФЗ «О государственной регистрации недвижимости» осуществление государственного кадастрового учета и (или) государственной регистрации прав приостанавливается, если площадь земельного участка, определенная с учетом установленных в соответствии с федеральным законом требований, отличается от площади земельного участка, указанной в соответствующем утвержденном проекте межевания территории, схеме расположения земельного участка на кадастровом плане территории, проектной документации о местоположении, границах, площади и об иных количественных и качественных характеристиках лесных участков, более чем на десять процентов. Можно сделать вывод о возможности изменения границ образуемых земельных участков относительно проекта межевания территории при осуществлении государственного кадастрового учета, но не более чем на 10 %, при наличии обоснования такого изменения.

Инов. №	Подпись и	Взам. инв.
---------	-----------	------------

Изм.	Кол.уч.	Лист	№док.	Подп.	Дата

ГЗ-190108.К-III.1-ПМТ-О(У)Ч-ТЧ

Лист

9

Перечень изменяемых земельных участков в границах документации по планировке территории представлены в таблице 2.

Таблица 2

Перечень изменяемых земельных участков				
№ п/п	Кадастровый номер земельного участка	Адрес ЗУ	Площадь ЗУ (кв.м)	Разрешенное использование
1	91:02:001016:2	г. Севастополь, Гагаринский район по улице Щитовая - Фадеева	49456	Для строительства квартала жилых домов
2	91:02:001017:611	г. Севастополь, ул. Адмирала Фадеева, 18-г	5189	Рыбоводство (код 1.13)
3	91:02:001017:613	г. Севастополь, ул. Адмирала Фадеева, №18-В	4930	Для обслуживания причала, подъездной дороги, трансформатора и инженерных коммуникаций плавучей базы отдыха и отеля
4	91:02:001017:15	г. Севастополь, ул. Адмирала Фадеева, 18-Б	6290	Для строительства и обслуживания яхт-клуба
5	91:02:001017:356	г. Севастополь, ул. Адмирала Фадеева, 18	4391	Для строительства и обслуживания яхт-клуба
6	91:02:001017:357	г. Севастополь, ул. Адмирала Фадеева, 18-А	5608	Для строительства и обслуживания яхт-клуба
7	91:02:001017:33	г. Севастополь, Гагаринский район по улице Степаняна	18054	Для капитального строительства квартала индивидуальной жилой застройки
8	91:02:000000:275	Российская Федерация, г. Севастополь, ул. Степаняна	20418	Многоэтажная жилая застройка (высотная застройка) (код 2.6)
9	91:02:001017:1412	г Севастополь, ул Степаняна, д 10в/4	400	Для строительства и обслуживания жилого дома, хозяйственных построек и сооружений (приусадебный участок)
10	91:02:001017:1413	г Севастополь, ул Степаняна, д 10в/3	220	Для строительства и обслуживания жилого дома, хозяйственных построек и сооружений (приусадебный участок)
11	91:02:001017:1417	г Севастополь, ул Степаняна, д 10в/1	500	Для строительства и обслуживания жилого дома, хозяйственных построек и сооружений (приусадебный участок)
12	91:02:001017:1418	г Севастополь, ул Степаняна, д 10в/2	220	Для строительства и обслуживания жилого дома, хозяйственных построек и сооружений (приусадебный участок)
13	91:02:001017:2560	г. Севастополь, ул. Адмирала Фадеева, 14/5	300	2.1 "Для индивидуального жилищного строительства"
14	91:02:001017:2571	г. Севастополь, ул. Адмирала Фадеева, 14/4	300	2.1 "Для индивидуального жилищного строительства"

Индв. №	Взам. инв.
	Подпись и

15	91:02:001017:2569	г. Севастополь, ул. Адмирала Фадеева, 14/3	300	2.1 "Для индивидуального жилищного строительства"
16	91:02:001017:2578	г. Севастополь, ул. Адмирала Фадеева, 14/8	300	2.1 "Для индивидуального жилищного строительства"
17	91:02:001017:2570	г. Севастополь, ул. Адмирала Фадеева, 16/4	300	2.1 "Для индивидуального жилищного строительства"
18	91:02:001017:2564	г. Севастополь, ул. Адмирала Фадеева, 14/6	300	2.1 "Для индивидуального жилищного строительства"
19	91:02:001017:2566	г. Севастополь, ул. Адмирала Фадеева, 14/7	300	2.1 "Для индивидуального жилищного строительства"
20	91:02:001017:2553	г. Севастополь, ул. Адмирала Фадеева, 16/10	300	2.1 "Для индивидуального жилищного строительства"
21	91:02:001017:2579	г. Севастополь, ул. Адмирала Фадеева, 16/5	300	2.1 "Для индивидуального жилищного строительства"
22	91:02:001017:2557	г. Севастополь, ул. Адмирала Фадеева, 16/9	300	2.1 "Для индивидуального жилищного строительства"
23	91:02:001017:2558	г. Севастополь, ул. Адмирала Фадеева, 16/8	300	2.1 "Для индивидуального жилищного строительства"
24	91:02:001017:2556	г. Севастополь, ул. Адмирала Фадеева, 16/7	300	2.1 "Для индивидуального жилищного строительства"
25	91:02:001017:2641	г. Севастополь, ул. Адмирала Фадеева, 16/6	300	2.1 "Для индивидуального жилищного строительства"
26	91:02:001017:2587	г. Севастополь, ул. Адмирала Фадеева, 14/2	300	2.1 "Для индивидуального жилищного строительства"
27	91:02:001017:2597	г. Севастополь, ул. Адмирала Фадеева, 14/1	298	2.1 "Для индивидуального жилищного строительства"
28	91:02:000000:280	г. Севастополь, Гагаринский р-н, ул. Степаняна, 4/1	1217	Многоэтажная жилая застройка (высотная застройка) (код 2.6)
29	91:02:000000:279	г. Севастополь, Гагаринский р-н, ул. Степаняна, 4/2	1661	Многоэтажная жилая застройка (высотная застройка) (код 2.6)
30	91:02:002012:5	г. Севастополь, улица Волнистая, земельный участок 1-А	600	для строительства и обслуживания жилого дома, хозяйственных построек и сооружений (приусадебный участок)

В соответствии со ст. 5 Закона города Севастополя от 25.07.2014 № 46-ЗС «Об особенностях регулирования имущественных и земельных отношений на территории города Севастополя», категория земель, образуемых земельными участками, определена как «земли населенных пунктов». Изменение категории земель исходных земельных участков данным проектом межевания территории не предусмотрено.

Взам. инв.

Подпись и

Инв. №

ГЗ-190108.К-III.1-ПМТ-О(У)Ч-ТЧ

Лист

11

Изм. Кол.уч. Лист №док. Подп. Дата

Перечень и сведения о площади образуемых земельных участков, которые будут отнесены к территориям общего пользования или имуществу общего пользования, в том числе в отношении которых предполагаются резервирование и (или) изъятие для государственных или муниципальных нужд.

Проектом межевания предусматривается образование земельных участков, которые будут отнесены к территориям общего пользования с видом разрешенного использования земельного участка: Земельные участки (территории) общего пользования (код 12.0), Улично-дорожная сеть (12.0.1), Благоустройство территории (12.0.2). Сведения о площади образуемых земельных участков, которые будут отнесены к территориям общего пользования или имуществу общего пользования, в том числе в отношении которых предполагаются резервирование и (или) изъятие для государственных или муниципальных нужд представлены в таблице № 3 и в таблице №4 соответственно.

Таблица 3

Перечень формируемых земельных участков, которые будут отнесены к территориям общего пользования		
Условный номер	Вид разрешенного использования земельного участка в соответствии с проектом планировки территории	Площадь, кв. м
:ЗУ1	Благоустройство территории (12.0.2) Гидротехнические сооружения (11.3) (размещение берегозащитных сооружений)	32087
:ЗУ2	Благоустройство территории (12.0.2)	2176
:ЗУ3	Улично-дорожная сеть (12.0.1)	33185
:ЗУ4	Благоустройство территории (12.0.2) (в том числе защитные сооружения)	1383
:ЗУ6	Благоустройство территории (12.0.2)	28091
:ЗУ7	Благоустройство территории (12.0.2) (в том числе защитные сооружения)	4040
:ЗУ13	Земельные участки (территории) общего пользования (12.0) (в том числе защитные сооружения)	10900
:ЗУ14	Благоустройство территории (12.0.2) (в том числе защитные сооружения)	3915
:ЗУ16	Благоустройство территории (12.0.2)	6975
:ЗУ22	Земельные участки (территории) общего пользования (12.0)	531
:ЗУ23	Земельные участки (территории) общего пользования (12.0)	3180

Изм.	Кол.уч.	Лист	№док.	Подп.	Дата	Взам. инв.	Подпись и	Инв. №

Таблица 4

Перечень земельных участков в отношении которых предполагаются резервирование и (или) изъятие для государственных или муниципальных нужд

№ п/п	Информация и земельных участках согласно сведений ЕГРН (по состоянию на 23.09.2019)				Информация об образуемых земельных участках в отношении которых предполагаются резервирование и (или) изъятие для государственных или муниципальных нужд			
	Кадастровый номер земельного участка	Адрес ЗУ	Площадь ЗУ (кв.м)	Разрешенное использование	Площадь ЗУ включаемая в общую площадь образуемого ЗУ	Условный номер	Условный номер образуемого земельного участка	Вид разрешенного использования земельного участка в соответствии с проектом планировки территории
1	91:02:001017:611	г. Севастополь, ул. Адмирала Фадеева, 18-г	5189	Рыбоводство (код 1.13)	5189	91:02:001017:611	Часть ЗУ1	Благоустройство территории (12.0.2) Гидротехнические сооружения (11.3)
2	91:02:001017:613	г. Севастополь, ул. Адмирала Фадеева, 18-в	4930	Для обслуживания причала, подъездной дороги, трансформато-ра и инженерных коммуникаций плавучей базы отдыха и отеля	1778	91:02:001017:613:ЗУ1	Часть ЗУ16	Благоустройство территории (12.0.2)
					1534	91:02:001017:613:ЗУ2	Часть ЗУ3	Улично-дорожная сеть (12.0.1)
					1601	91:02:001017:613:ЗУ3	Часть ЗУ1	Благоустройство территории (12.0.2) Гидротехнические сооружения (11.3)
					18	91:02:001017:613:ЗУ4	Часть ЗУ7	Благоустройство территории (12.0.2) (в том числе защитные сооружения)
3	91:02:001017:356	г. Севастополь, ул. Адмирала Фадеева, 18	4391	Для строительства и обслуживания яхт-клуба	350	91:02:001017:356:ЗУ1	Часть ЗУ1	Благоустройство территории (12.0.2) Гидротехнические сооружения (11.3)
					483	91:02:001017:356:ЗУ2	Часть ЗУ1	Благоустройство территории (12.0.2) Гидротехнические сооружения (11.3)

Инов. №	Подпись и	Взам. инв.

4	91:02:001017:15	г. Севастополь, ул. Адмирала Фадеева, 18- Б	6290	Для строительства и обслуживания яхт-клуба	1892	91:02:001017:15:3У1	Часть ЗУ16	Благоустройство территории (12.0.2)
					2302	91:02:001017:15:3У2	Часть ЗУ3	Улично-дорожная сеть (12.0.1)
					555	91:02:001017:15:3У3	Часть ЗУ4	Благоустройство территории (12.0.2) (в том числе защитные сооружения)
					1541	91:02:001017:15:3У4	Часть ЗУ1	Благоустройство территории (12.0.2) Гидротехнические сооружения (11.3)
5	91:02:001017:357	г. Севастополь, ул. Адмирала Фадеева, 18- а	5608	Для строительства и обслуживания яхт-клуба	625	91:02:001017:357:3У1	Часть ЗУ16	Благоустройство территории (12.0.2)
					2933	91:02:001017:357:3У2	Часть ЗУ3	Улично-дорожная сеть (12.0.1)
					828	91:02:001017:357:3У3	Часть ЗУ4	Благоустройство территории (12.0.2) (в том числе защитные сооружения)
					598	91:02:001017:357:3У4	Часть ЗУ3	Улично-дорожная сеть (12.0.1)
					78	91:02:001017:357:3У5	Часть ЗУ1	Благоустройство территории (12.0.2) Гидротехничес- кие сооружения (11.3)
					135	91:02:001017:357:3У6	Часть ЗУ7	Благоустройство территории (12.0.2) (в том числе защитные сооружения)
6	91:02:000000:275	Российская Федерация, г. Севастополь, ул. Степаняна	20418	Многоэтажная жилая застройка (высотная застройка) (код 2.6) Для строительства и обслуживания жилого дома, хозяйственных построек и сооружений (приусадебный участок)	1394	91:02:000000:275:3У1	Часть ЗУ3	Улично-дорожная сеть (12.0.1)
					400	91:02:001017:1412	Часть ЗУ1	Благоустройство территории (12.0.2) Гидротехничес- кие сооружения (11.3)
7	91:02:001017:1412	г. Севастополь, ул. Степаняна, д. 10в/4	400	Для строительства и обслуживания жилого дома, хозяйственных построек и сооружений (приусадебный участок)	220	91:02:001017:1413	Часть ЗУ1	Благоустройство территории (12.0.2) Гидротехничес- кие сооружения (11.3)
8	91:02:001017:1413	г. Севастополь, ул. Степаняна, д. 10в/3	220	Для строительства и обслуживания жилого дома, хозяйственных построек и сооружений (приусадебный участок)				

Взам. инв.

Подпись и

Инв. №

ГЗ-190108.К-III.1-ПМТ-О(У)Ч-ТЧ

Лист

14

Изм. Кол.уч. Лист №док. Подп. Дата

9	91:02:001017:1417	г. Севастополь, ул. Степаняна, д. 10в/1	500	Для строительства и обслуживания жилого дома, хозяйственных построек и сооружений (приусадебный участок)	500	91:02:001017:1417	Часть ЗУ1	Благоустройство территории (12.0.2) Гидротехнические сооружения (11.3)
10	91:02:001017:1418	г. Севастополь, ул. Степаняна, д. 10в/2	220	Для строительства и обслуживания жилого дома, хозяйственных построек и сооружений (приусадебный участок)	220	91:02:001017:1413	Часть ЗУ1	Благоустройство территории (12.0.2) Гидротехнические сооружения (11.3)
11	91:02:001017:2560	г. Севастополь, ул. Адмирала Фадеева, 14/5	300	2.1 "Для индивидуального жилищного строительства"	300	91:02:001017:2560	Часть ЗУ8	Образование и просвещение (3.5)
12	91:02:001017:2571	г. Севастополь, ул. Адмирала Фадеева, 14/4	300	2.1 "Для индивидуального жилищного строительства"	300	91:02:001017:2571	Часть ЗУ8	Образование и просвещение (3.5)
13	91:02:001017:2569	г. Севастополь, ул. Адмирала Фадеева, 14/3	300	2.1 "Для индивидуального жилищного строительства"	300	91:02:001017:2569	Часть ЗУ8	Образование и просвещение (3.5)
14	91:02:001017:2578	г. Севастополь, ул. Адмирала Фадеева, 14/8	300	2.1 "Для индивидуального жилищного строительства"	300	91:02:001017:2578	Часть ЗУ8	Образование и просвещение (3.5)
15	91:02:001017:2570	г. Севастополь, ул. Адмирала Фадеева, 16/4	300	2.1 "Для индивидуального жилищного строительства"	300	91:02:001017:2570	Часть ЗУ8	Образование и просвещение (3.5)
16	91:02:001017:2564	г. Севастополь, ул. Адмирала Фадеева, 14/6	300	2.1 "Для индивидуального жилищного строительства"	300	91:02:001017:256	Часть ЗУ8	Образование и просвещение (3.5)
17	91:02:001017:2566	г. Севастополь, ул. Адмирала Фадеева, 14/7	300	2.1 "Для индивидуального жилищного строительства"	300	91:02:001017:2566	Часть ЗУ8	Образование и просвещение (3.5)
18	91:02:001017:2553	г. Севастополь, ул. Адмирала Фадеева, 16/10	300	2.1 "Для индивидуального жилищного строительства"	300	91:02:001017:2553	Часть ЗУ8	Образование и просвещение (3.5)
19	91:02:001017:2579 (без координат границ)	г. Севастополь, ул. Адмирала	300	2.1 "Для индивидуального жилищного строительства"	300	91:02:001017:2579	Часть ЗУ8	Образование и просвещение (3.5)

Взам. инв.

Подпись и

Инв. №

ГЗ-190108.К-III.1-ПМТ-О(У)Ч-ТЧ

Лист

15

Изм. Кол.уч. Лист №док. Подп. Дата

		Фадеева, 16/5						
20	91:02:001017: 2557 (без координат границ)	г. Севастополь, ул. Адмирала Фадеева, 16/9	300	2.1 "Для индивидуального жилищного строительства"	300	91:02:001017:2557	Часть ЗУ8	Образование и просвещение (3.5)
21	91:02:001017: 2558 (без координат границ)	г. Севастополь, ул. Адмирала Фадеева, 16/8	300	2.1 "Для индивидуального жилищного строительства"	300	91:02:001017:2558	Часть ЗУ8	Образование и просвещение (3.5)
22	91:02:001017: 2556 (без координат границ)	г. Севастополь, ул. Адмирала Фадеева, 16/7	300	2.1 "Для индивидуального жилищного строительства"	300	91:02:001017:2556	Часть ЗУ8	Образование и просвещение (3.5)
23	91:02:001017: 2641 (без координат границ)	г. Севастополь, ул. Адмирала Фадеева, 16/6	300	2.1 "Для индивидуального жилищного строительства"	300	91:02:001017:2641	Часть ЗУ8	Образование и просвещение (3.5)
24	91:02:001017: 2587 (без координат границ)	г. Севастополь, ул. Адмирала Фадеева, 14/2	300	2.1 "Для индивидуального жилищного строительства"	300	91:02:001017:2587	Часть ЗУ8	Образование и просвещение (3.5)
25	91:02:001017: 2597	г. Севастополь, ул. Адмирала Фадеева, 14/1	298	2.1 "Для индивидуального жилищного строительства"	25	91:02:001017:2597: ЗУ1	Часть ЗУ3	Улично-дорожная сеть (12.0.1)
					273	91:02:001017:2597: ЗУ2	Часть ЗУ8	Образование и просвещение (3.5)

В случае внесения сведений в ЕГРН о земельных участках в границах разработки проекта планировки и проекта межевания территории части территории кадастровых кварталов 91:02:001017, 91:02:002012 в районе ул. Щитовая, ул. Адмирала Фадеева, ул. Рыбацкий причал, предусмотреть: для земельных участков государственной или муниципальной собственности – резервирование для целей, указанных в документации по планировке территории; для земельных участков частной собственности – изъятие (выкуп) для государственных или муниципальных нужд.

Инов. №	Подпись и	Взам. инв.

Изм.	Кол.уч.	Лист	№док.	Подп.	Дата

ГЗ-190108.К-III.1-ПМТ-О(У)Ч-ТЧ

Вид разрешенного использования образуемых земельных участков в соответствии с проектом планировки территории

Проектом предусмотрены следующие виды разрешённого использования для образуемых земельных участков, в соответствии с классификатором видов разрешенного использования земельных участков:

Код вида разрешенного использования земельного участка	Наименование вида разрешенного использования земельного участка	Описание вида разрешенного использования земельного участка
2.0	Жилая застройка	<p>Размещение жилых помещений различного вида и обеспечение проживания в них. К жилой застройке относятся здания (помещения в них), предназначенные для проживания человека, за исключением зданий (помещений), используемых:</p> <ul style="list-style-type: none"> - с целью извлечения предпринимательской выгоды из предоставления жилого помещения для временного проживания в них (гостиницы, дома отдыха); - для проживания с одновременным осуществлением лечения или социального обслуживания населения (санатории, дома ребенка, дома престарелых, больницы); - как способ обеспечения непрерывности производства (вахтовые помещения, служебные жилые помещения на производственных объектах); - как способ обеспечения деятельности режимного учреждения (казармы, караульные помещения, места лишения свободы, содержания под стражей). Содержание данного вида разрешенного использования включает в себя содержание видов разрешенного использования с кодами 2.1-2.3, 2.5-2.7.1
2.1	Для индивидуального жилищного строительства	<p>Размещение жилого дома (отдельно стоящего здания количеством надземных этажей не более чем три, высотой не более двадцати метров, которое состоит из комнат и помещений вспомогательного использования, предназначенных для удовлетворения гражданами бытовых и иных нужд, связанных</p>

Инов. №	Подпись и	Взам. инв.
---------	-----------	------------

Изм.	Кол.уч.	Лист	№док.	Подп.	Дата	ГЗ-190108.К-III.1-ПМТ-О(У)Ч-ТЧ	Лист
							17

		с их проживанием в таком здании, не предназначенного для раздела на самостоятельные объекты недвижимости); выращивание сельскохозяйственных культур; размещение индивидуальных гаражей и хозяйственных построек
2.5	Среднеэтажная жилая застройка	Размещение многоквартирных домов этажностью не выше восьми этажей; благоустройство и озеленение; размещение подземных гаражей и автостоянок; обустройство спортивных и детских площадок, площадок для отдыха; размещение объектов обслуживания жилой застройки во встроенных, пристроенных и встроенно-пристроенных помещениях многоквартирного дома, если общая площадь таких помещений в многоквартирном доме не составляет более 20% общей площади помещений дома
2.6	Многоэтажная жилая застройка (высотная застройка)	Размещение многоквартирных домов этажностью девять этажей и выше; благоустройство и озеленение придомовых территорий; обустройство спортивных и детских площадок, хозяйственных площадок и площадок для отдыха; размещение подземных гаражей и автостоянок, размещение объектов обслуживания жилой застройки во встроенных, пристроенных и встроенно-пристроенных помещениях многоквартирного дома в отдельных помещениях дома, если площадь таких помещений в многоквартирном доме не составляет более 15% от общей площади дома
2.1.1	Малоэтажная многоквартирная жилая застройка (2.1.1)	Размещение малоэтажных многоквартирных домов (многоквартирные дома высотой до 4 этажей, включая мансардный); обустройство спортивных и детских площадок, площадок для отдыха; размещение объектов обслуживания жилой застройки во встроенных, пристроенных и встроенно-пристроенных помещениях малоэтажного многоквартирного дома, если общая площадь таких помещений в малоэтажном многоквартирном доме не составляет более 15% общей площади помещений дома

Взам. инв.

Подпись и

Инв. №

3.1.1	Предоставление коммунальных услуг	Размещение зданий и сооружений, обеспечивающих поставку воды, тепла, электричества, газа, отвод канализационных стоков, очистку и уборку объектов недвижимости (котельных, водозаборов, очистных сооружений, насосных станций, водопроводов, линий электропередач, трансформаторных подстанций, газопроводов, линий связи, телефонных станций, канализаций, стоянок, гаражей и мастерских для обслуживания уборочной и аварийной техники, сооружений, необходимых для сбора и плавки снега)
3.5	Образование и просвещение	Размещение объектов капитального строительства, предназначенных для воспитания, образования и просвещения. Содержание данного вида разрешенного использования включает в себя содержание видов разрешенного использования с кодами 3.5.1 - 3.5.2
5.1.3	Площадки для занятий спортом	Размещение площадок для занятия спортом и физкультурой на открытом воздухе (физкультурные площадки, беговые дорожки, поля для спортивной игры)
11.3	Гидротехнические сооружения	Размещение гидротехнических сооружений, необходимых для эксплуатации водохранилищ (плотин, водосбросов, водозаборных, водовыпускных и других гидротехнических сооружений, судопропускных сооружений, рыбозащитных и рыбопропускных сооружений, берегозащитных сооружений)
12.0.1	Улично-дорожная сеть	Размещение объектов улично-дорожной сети: автомобильных дорог, трамвайных путей и пешеходных тротуаров в границах населенных пунктов, пешеходных переходов, бульваров, площадей, проездов, велодорожек и объектов велотранспортной и инженерной инфраструктуры; размещение придорожных стоянок (парковок) транспортных средств в границах городских улиц и дорог, за исключением предусмотренных видами разрешенного использования с кодами 2.7.1, 4.9, 7.2.3, а также некапитальных сооружений, предназначенных для охраны транспортных средств

Взам. инв.

Подпись и

Инв. №

12.0.2	Благоустройство территории	Размещение декоративных, технических, планировочных, конструктивных устройств, элементов озеленения, различных видов оборудования и оформления, малых архитектурных форм, некапитальных нестационарных строений и сооружений, информационных щитов и указателей, применяемых как составные части благоустройства территории, общественных туалетов
--------	----------------------------	--

Согласно Приказа Федеральной службы государственной регистрации, кадастра и картографии от 10 ноября 2020 года № П/0412 «Об утверждении классификатора видов разрешенного использования земельных участков» содержание видов разрешенного использования, перечисленных в настоящем классификаторе, допускает без отдельного указания в классификаторе размещение и эксплуатацию линейного объекта (кроме железных дорог общего пользования и автомобильных дорог общего пользования федерального и регионального значения), размещение защитных сооружений (насаждений), объектов мелиорации, антенно-мачтовых сооружений, информационных и геодезических знаков, объектов благоустройства, если федеральным законом не установлено иное.

Инд. №	Подпись и	Взам. инв.
--------	-----------	------------

Изм.	Кол.уч.	Лист	№док.	Подп.	Дата
------	---------	------	-------	-------	------

ГЗ-190108.К-III.1-ПМТ-О(У)Ч-ТЧ

Сведения о границах территории, в отношении которой утвержден проект межевания, содержащие перечень координат характерных точек этих границ в системе координат, используемой для ведения Единого государственного реестра

Территория разработки проекта планировки и проекта межевания части территории кадастровых кварталов 91:02:001017, 91:02:002012 в районе ул. Щитовая, ул. Адмирала Фадеева, ул. Рыбацкий причал частично пересекается с границами градостроительной документации «Проект планировки и проект межевания территории линейного объекта «Строительство 2-х ниток напорного коллектора от КНС (Стрелецкая бухта)». Информация о границах территории, в отношении которой утвержден проект межевания территории, содержащая перечень координат характерных точек этих границ в системе координат, используемой для ведения ЕГРН представлена в таблице №5.

Таблица 5

№ п/п	X	Y							
			26	4930634,85	4377415,76		52	4930719,75	4377448,62
1	4930951,27	4377317,05	27	4930630,84	4377414,25		53	4930718,5	4377451,58
2	4930958,1	4377323,4	28	4930630,88	4377414,12		54	4930766,64	4377467,58
3	4930967,09	4377351,36	29	4930583,78	4377396,56		55	4930766,53	4377468,29
4	4930933,1	4377365,67	30	4930571,05	4377383,51		56	4930768,77	4377468,44
5	4930935,54	4377383,4	31	4930571,86	4377383,38		57	4930776,52	4377471,57
6	4930933,61	4377384,18	32	4930565,76	4377366,42		58	4930785,09	4377471,75
7	4930935,38	4377388,74	33	4930548,53	4377345,42		59	4930785,62	4377470,54
8	4930928,69	4377410,4	34	4930541,63	4377345,66		60	4930793,85	4377471,02
9	4930917,91	4377413,86	35	4930541,49	4377346,13		61	4930812,09	4377468,92
10	4930914,07	4377439,44	36	4930530,64	4377329,4		62	4930812,07	4377467,54
11	4930922,18	4377437,21	37	4930528,22	4377288,33		63	4930817,44	4377466,94
12	4930922,79	4377443,66	38	4930528,19	4377282,05		64	4930839,83	4377462,62
13	4930914	4377443,36	39	4930539,06	4377285,14		65	4930838,96	4377459,8
14	4930905,4	4377451,4	40	4930541,44	4377325,85		66	4930861,08	4377452,05
15	4930892,94	4377454,29	41	4930543,54	4377332,35		67	4930881,91	4377447,38
16	4930887,53	4377454,02	42	4930585,23	4377386,91		68	4930881,42	4377445,66
17	4930871,44	4377458,77	43	4930605,6	4377396,54		69	4930900,04	4377441,35
18	4930864,67	4377460,83	44	4930606,45	4377394,68		70	4930907,42	4377434,46
19	4930831,35	4377474,97	45	4930623,49	4377403,12		71	4930913,93	4377404,27
20	4930795,55	4377480,01	46	4930630,78	4377405,22		72	4930920,35	4377400,13
21	4930775,12	4377482,88	47	4930647,4	4377413,84		73	4930924,77	4377385,84
22	4930756,95	4377475,53	48	4930647,59	4377413,58		74	4930921,05	4377358,8
23	4930669,04	4377439,97	49	4930674,05	4377430,13		75	4930953,03	4377345,34
24	4930652,09	4377429,36	50	4930693,13	4377437,84		76	4930946,42	4377324,79
25	4930653,34	4377424,38	51	4930700,2	4377441,7		77	4930945,3	4377323,81

Инов. №	Подпись и	Взам. инв.

Изм.	Кол.уч.	Лист	№док.	Подп.	Дата
------	---------	------	-------	-------	------





Чертежи межевания территории.

В соответствии с п.6 ст. 43 ГрК РФ проект межевания территории включает в графические материалы, на которых отображаются:

- 1) границы планируемых (в случае, если подготовка проекта межевания территории осуществляется в составе проекта планировки территории) и существующих элементов планировочной структуры;
- 2) красные линии, утвержденные в составе проекта планировки территории, или красные линии, утверждаемые, изменяемые проектом межевания территории;
- 3) линии отступа от красных линий в целях определения мест допустимого размещения зданий, строений, сооружений;
- 4) границы образуемых и (или) изменяемых земельных участков, условные номера образуемых земельных участков, в том числе в отношении которых предполагаются их резервирование и (или) изъятие для государственных или муниципальных нужд;
- 5) границы публичных сервитутов.

Настоящая документация по проекту межевания территории площадного объекта части территории кадастровых кварталов 91:02:001017, 91:02:002012 в районе ул. Щитовая, ул. Адмирала Фадеева, ул. Рыбацкий причал включает в себя следующие графические материалы:

- Чертеж №1 - Чертеж межевания территории. Границы существующих элементов планировочной структуры;
- Чертеж №2 - Чертеж межевания территории. Границы планируемых элементов планировочной структуры;
- Чертеж №3 - Чертеж межевания территории. Красные линии. Линии отступа от красных линий в целях определения мест допустимого размещения зданий, строений, сооружений;

Взам. инв.	Подпись и											
Инв. №							ГЗ-190108.К-III.1-ПМТ-О(У)Ч-Ч					
	Изм.	Кол.уч.	Лист	№док.	Подп.	Дата						
	ГИП		Горбатюк			10.21	Стадия		Лист	Листов		
	Разработал		Кириченко			10.21	ПМТ		1	10		
	Разработал		Сучихина			10.21	НИИ ГАИС севастополь					
Разработал		Сорока			10.21							

Чертежи межевания территории

Чертеж №4 - Чертеж межевания территории. Границы образуемых земельных участков;

- Чертеж №5 - Чертеж межевания территории. Границы земельных участков в отношении которых предполагаются их резервирование и (или) изъятие для государственных или муниципальных нужд;

- Чертеж №6 - Чертеж межевания территории. Границы изменяемых земельных участков.

На чертеже №1, в составе проекта межевания, отображены существующие элементы планировочной структуры: квартал (часть квартала), улично-дорожная сеть, территории общего пользования.

На чертеже №2, в составе проекта межевания, отображены проектируемые элементы планировочной структуры: квартал (часть квартала), улично-дорожная сеть, территории общего пользования.

На чертеже №3, в составе проекта межевания, отображены красные линии, утвержденные постановлением Правительства Севастополя от 23.04.2018 № 248-ПП, красные линии, установленные документацией по планировке территории «Проект планировки и проект межевания территории кадастровых кварталов 91:02:001017, 91:02:002012 в районе ул. Щитовая, ул. Адмирала Фадеева, ул. Рыбацкий причал» в Гагаринском муниципальном округе города Севастополя, утвержденной Постановлением Правительства № 655-ПП от 13.12.2019 г., красные линии, устанавливаемые проектом планировки, красные линии, отменяемые проектом планировки. Линии отступа от красных линий в целях определения мест допустимого размещения зданий, строений и сооружений проектом не устанавливаются.

На чертеже №4 отображены границы образуемых земельных участков, сформированные с учетом устанавливаемых (отменяемых) проектом планировки красных линий, в соответствии с существующими и планируемыми элементами планировочной структуры, а также с учетом целей и задач разрабатываемой документации по планировке территории. Также на данном чертеже отображены границы земельных участков, сведения о границах, которых, содержатся в ЕГРН, границы кадастровых кварталов;

На чертеже №5 отображены границы земельных участков в отношении которых

Инов. №	Подпись и	Взам. инв.
---------	-----------	------------

Изм.	Кол.уч.	Лист	№док.	Подп.	Дата	ГЗ-190108.К-III.1-ПМТ-О(У)Ч-Ч	Лист
							2

предполагается их резервирование и (или) изъятие для государственных или муниципальных нужд;

На чертеже № 6 отображены границы изменяемых земельных участков и сведения о неизменяемых земельных участках. Информация об изменяемых и неизменяемых земельных участках приведена, также, в материалах по обоснованию проекта межевания территории.

В данном проекте межевания не разрабатывается графическая часть «Границы публичных сервитутов», в связи с тем, что установление публичных сервитутов настоящей документацией по планировке территории не предусмотрено.

Инд. №	Подпись и	Взам. инв.

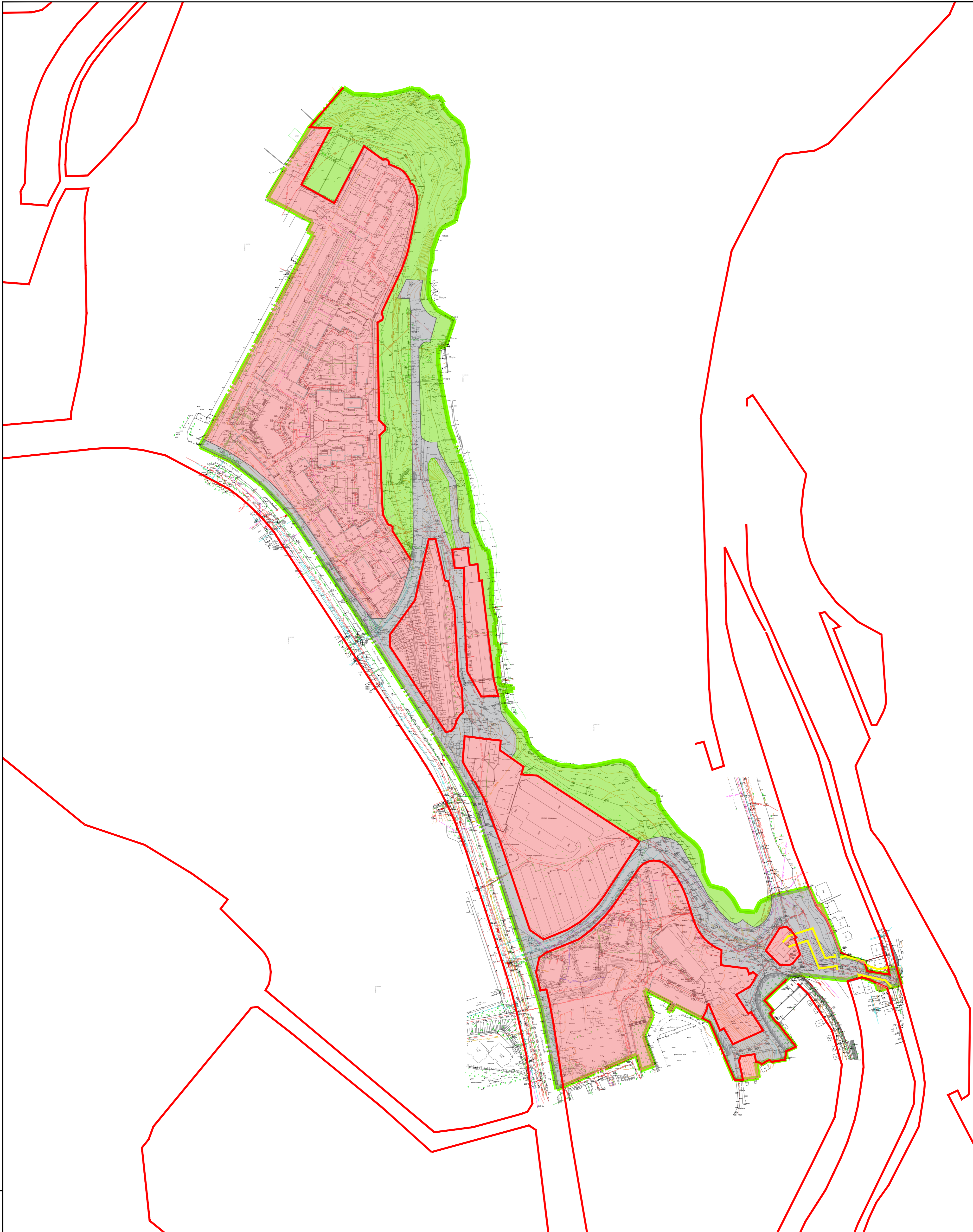
Изм.	Кол.уч.	Лист	№док.	Подп.	Дата

ЧЕРТЕЖИ МЕЖЕВАНИЯ ТЕРРИТОРИИ

Инд. №	Подпись и	Взам. инв.

Изм.	Кол.уч.	Лист	№док.	Подп.	Дата

ГЗ-190108.К-III.1-ПМТ-О(У)Ч- Ч

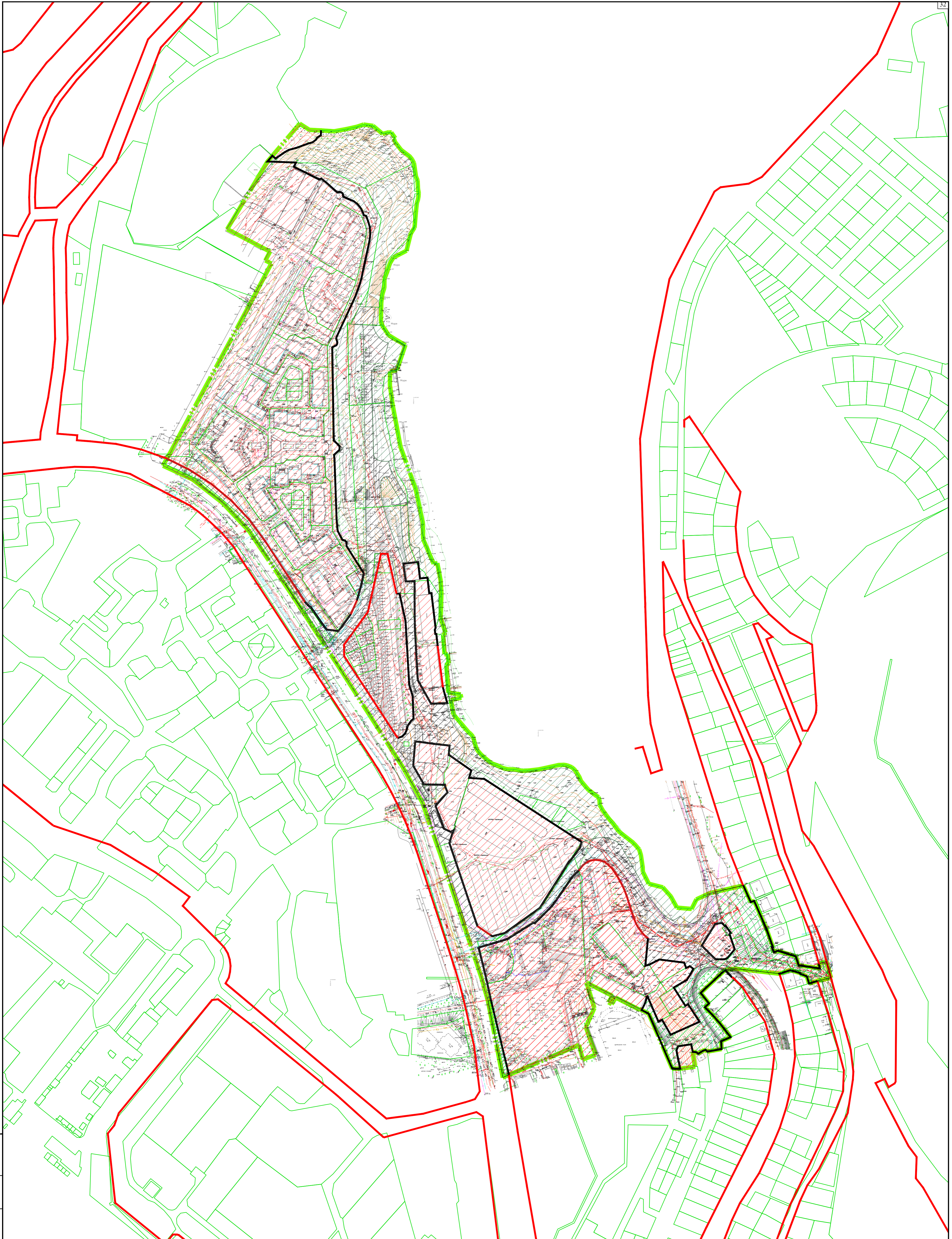


УСЛОВНЫЕ ОБОЗНАЧЕНИЯ

- граница разработки документации по планировке территории
- красные линии, установленные документацией по планировке территории «Проект планировки и проект межевания территории линейного объекта "Строительство 2-х ниток напорного коллектора от КНС-12 (Стрелецкая бухта)", утвержденной Постановлением Правительства № 797-ПП от 26.10.2017 г
- красные линии, утвержденные постановлением Правительства города Севастополя № 248-ПП от 23.04.2018 г., красные линии, установленные документацией по планировке территории «Проект планировки и проект межевания территории кадастровых кварталов 91:02:001017, 91:02:002012 в районе ул. Щиговая, ул. Адмирала Фадеева, ул. Рыбачский причал» в Гагаринском муниципальном округе города Севастополя, утвержденной Постановлением Правительства № 655-ПП от 13.12.2019 г
- элемент планировочной структуры существующий - квартал (часть квартала)
- элемент планировочной структуры существующий - улично-дорожная сеть
- элемент планировочной структуры существующий - территории общего пользования

Согласовано
Взам.листв.М
Изм.№ подл. Подп. и дата

ГЗ-190108.К-III.1-ПМТ-О(У)Ч					
Проект планировки и проект межевания части территории кадастровых кварталов 91:02:001017, 91:02:002012 в районе ул. Щиговая, ул. Адмирала Фадеева, ул. Рыбачский причал					
Изм.	Кол.	Лист	№ док.	Подп.	Дата
Разраб.	Сучихина			[Подпись]	10.21
Разраб.	Кириченко			[Подпись]	10.21
ГИП	Горбатюк			[Подпись]	10.21
Проект межевания территории. Основная (утверждаемая) часть.				Стадия	Лист
Чертежи межевания территории. Границы существующих элементов планировочной структуры. М 1:2000				ПМТ	6
НИИ ГАИС севастополь				А1	

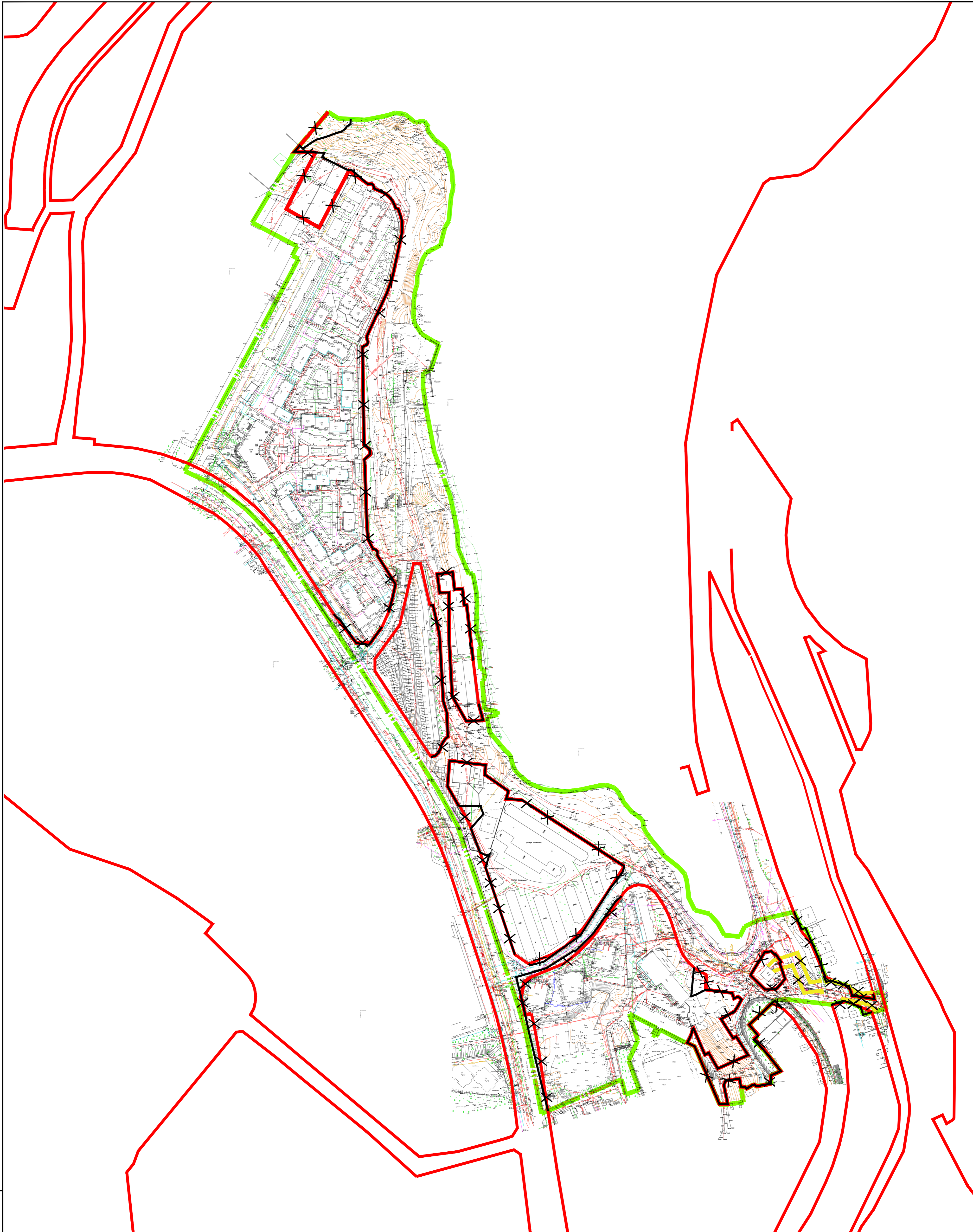


УСЛОВНЫЕ ОБОЗНАЧЕНИЯ







- граница разработки документации по планировке территории
- земельные участки, сведения о которых внесены в ЕГРН
- красные линии, утвержденные постановлением Правительства города Севастополя № 248-ПП от 23.04.2018 г.
- проектируемые красные линии
- элемент планировочной структуры планируемый - квартал (часть квартала)
- элемент планировочной структуры планируемый - улично-дорожная сеть
- элемент планировочной структуры планируемый - территории общего пользования

Имя, № подл. Подп. и дата. Взам.инв.№. Согласовано

ГЗ-190108.К-Ш.1-ПМТ-О(У)Ч-Ч					
Проект планировки и проект межевания части территории кадастровых кварталов 91:02:001017, 91:02:002012 в районе ул. Шуговая, ул. Адмирала Фадеева, ул. Рыбачий причал					
Изм.	Кол.	Лист	№ док.	Подп.	Дата
Разраб.		Сучихина			10.21
Разраб.		Кириченко			10.21
ГИП		Горбатов			10.21
Проект межевания территории. Основная (утверждаемая) часть.			Стадия	Лист	Листов
Чертежи межевания территории. Границы планируемых элементов планировочной структуры. М.1:2000			ПМТ	2	6
НИИ ГАИС севастополь					
Копировал			А1		



УСЛОВНЫЕ ОБОЗНАЧЕНИЯ

-  - граница разработки документации по планировке территории
-  - красные линии, установленные документацией по планировке территории «Проект планировки и проект межевания территории линейного объекта "Строительство 2-х ниток напорного коллектора от КНС-12 (Стрелцовская бухта)", утвержденной Постановлением Правительства № 797-ПП от 26.10.2017 г
-  - красные линии, утвержденные постановлением Правительства города Севастополя № 248-ПП от 23.04.2018 г.
-  - красные линии, установленные документацией по планировке территории «Проект планировки и проект межевания территории кадастровых кварталов 91:02:001017, 91:02:002012 в районе ул. Штиговая, ул. Адмирала Фадеева, ул. Рыбачий причал» в Гагаринском муниципальном округе города Севастополя, утвержденной Постановлением Правительства № 655-ПП от 13.12.2019 г
-  - проектируемые красные линии
-  - красные линии,отменяемые документацией по планировке территории

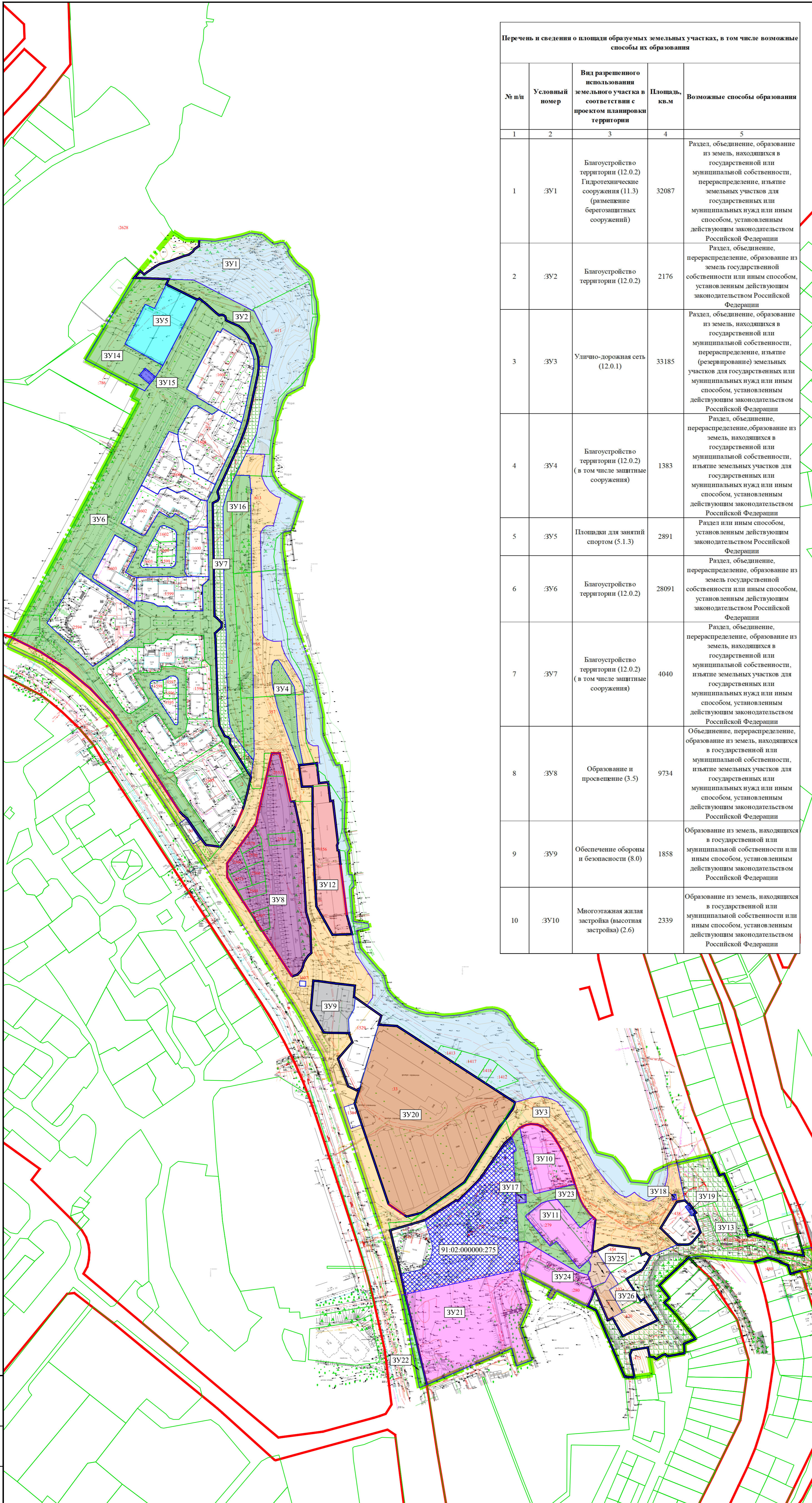
1. Линии отступа от красных линий в целях определения мест допустимого размещения зданий, строений и сооружений проектом не устанавливаются.
2. Размещение объектов капитального строительства в границах отдельных земельных участков уточняется градостроительными планами земельных участков с учетом действующих нормативно-правовых документов в области градостроительства, технических регламентов, в том числе устанавливающих требования по безопасной эксплуатации зданий, строений, сооружений и безопасного использования прилегающих к ним территорий.

Согласовано
 Взам.листв. №
 Подп. и дата

ГЗ-190108.К-III.1-ПМТ-О(У)Ч-Ч					
Проект планировки и проект межевания части территории кадастровых кварталов 91:02:001017, 91:02:002012 в районе ул. Штиговая, ул. Адмирала Фадеева, ул. Рыбачий причал					
Изм.	Кол.	Лист	№ док.	Подп.	Дата
Разраб.		Сучихина			10.21
Разраб.		Кириченко			10.21
ГИП		Горбатюк			10.21
Проект межевания территории. Основная (утверждаемая) часть.					
			Стадия	Лист	Листов
			ПМТ	3	6
Красные линии. Линии отступа от красных линий и в целях определения мест допустимого размещения зданий, строений, сооружений М.С.ЭФФ.					
				НИИ ГАИС севастополь	
				Копировал А1	

Перечень и сведения о площади образуемых земельных участках, в том числе возможные способы их образования				
№ п/п	Условный номер	Вид разрешенного использования земельного участка в соответствии с проектом планировки территории	Площадь, кв.м	Возможные способы образования
1	ЗУ1	Благоустройство территории (12.0.2) Гидротехнические сооружения (11.3) (размещение берегозащитных сооружений)	32087	Раздел, объединение, образование из земель, находящихся в государственной или муниципальной собственности, перераспределение, изъятие земельных участков для государственных или муниципальных нужд или иным способом, установленным действующим законодательством Российской Федерации
2	ЗУ2	Благоустройство территории (12.0.2)	2176	Раздел, объединение, образование из земель государственной или иным способом, установленным действующим законодательством Российской Федерации
3	ЗУ3	Улично-дорожная сеть (12.0.1)	33185	Раздел, объединение, образование из земель, находящихся в государственной или муниципальной собственности, перераспределение, изъятие земельных участков для государственных или муниципальных нужд или иным способом, установленным действующим законодательством Российской Федерации
4	ЗУ4	Благоустройство территории (12.0.2) (в том числе защитные сооружения)	1383	Раздел, объединение, образование из земель, находящихся в государственной или муниципальной собственности, перераспределение, изъятие земельных участков для государственных или муниципальных нужд или иным способом, установленным действующим законодательством Российской Федерации
5	ЗУ5	Площадки для занятий спортом (5.1.3)	2891	Раздел или иным способом, установленным действующим законодательством Российской Федерации
6	ЗУ6	Благоустройство территории (12.0.2)	28091	Раздел, объединение, образование из земель государственной или иным способом, установленным действующим законодательством Российской Федерации
7	ЗУ7	Благоустройство территории (12.0.2) (в том числе защитные сооружения)	4040	Раздел, объединение, образование из земель, находящихся в государственной или муниципальной собственности, перераспределение, изъятие земельных участков для государственных или муниципальных нужд или иным способом, установленным действующим законодательством Российской Федерации
8	ЗУ8	Образование и просвещение (3.5)	9734	Объединение, перераспределение, образование из земель, находящихся в государственной или муниципальной собственности, изъятие земельных участков для государственных или муниципальных нужд или иным способом, установленным действующим законодательством Российской Федерации
9	ЗУ9	Обеспечение обороны и безопасности (8.0)	1858	Образование из земель, находящихся в государственной или муниципальной собственности или иным способом, установленным действующим законодательством Российской Федерации
10	ЗУ10	Многоэтажная жилая застройка (высотная застройка) (2.6)	2339	Образование из земель, находящихся в государственной или муниципальной собственности или иным способом, установленным действующим законодательством Российской Федерации

11	ЗУ11	Многоэтажная жилая застройка (высотная застройка) (2.6)	2370	Образование из земель, находящихся в государственной или муниципальной собственности или иным способом, установленным действующим законодательством Российской Федерации с сохранением правообладателя исходного земельного участка 91.02.000000.275
12	ЗУ12	Гостиничное обслуживание (4.7) Причалы для маломерных судов (5.4)	3977	Раздел, объединение, перераспределение, образование из земель, находящихся в государственной или муниципальной собственности или иным способом, установленным действующим законодательством Российской Федерации
13	ЗУ13	Земельные участки (территории) общего пользования (12.0) (в том числе защитные сооружения)	10900	Образование из земель, находящихся в государственной или муниципальной собственности или иным способом, установленным действующим законодательством Российской Федерации
14	ЗУ14	Благоустройство территории (12.0.2) (в том числе защитные сооружения)	3915	Раздел или иным способом, установленным действующим законодательством Российской Федерации
15	ЗУ15	Предоставление коммунальных услуг (3.1.1)	126	Раздел или иным способом, установленным действующим законодательством Российской Федерации
16	ЗУ16	Благоустройство территории (12.0.2)	6975	Раздел, объединение, перераспределение, образование из земель, находящихся в государственной или муниципальной собственности, изъятие земельных участков для государственных или муниципальных нужд или иным способом, установленным действующим законодательством Российской Федерации
17	ЗУ17	Предоставление коммунальных услуг (3.1.1)	82	Образование из земель, находящихся в государственной или муниципальной собственности или иным способом, установленным действующим законодательством Российской Федерации
18	ЗУ18	Предоставление коммунальных услуг (3.1.1)	23	Образование из земель, находящихся в государственной или муниципальной собственности или иным способом, установленным действующим законодательством Российской Федерации
19	ЗУ19	Предоставление коммунальных услуг (3.1.1)	57	Образование из земель, находящихся в государственной или муниципальной собственности или иным способом, установленным действующим законодательством Российской Федерации
20	ЗУ20	Жилая застройка (2.0)	18054	Перераспределение, образование из земель, находящихся в государственной или муниципальной собственности или иным способом, установленным действующим законодательством Российской Федерации
21	ЗУ21	Многоэтажная жилая застройка (высотная застройка) (2.6)	9473	Раздел или иным способом, установленным действующим законодательством Российской Федерации с сохранением правообладателя исходного земельного участка 91.02.000000.275
22	ЗУ22	Земельные участки (территории) общего пользования (12.0)	531	Раздел или иным способом, установленным действующим законодательством Российской Федерации с сохранением правообладателя исходного земельного участка 91.02.000000.275
23	91.02.000000.275	Многоэтажная жилая застройка (высотная застройка) (код 2.6)	9020	Раздел земельного участка с сохранением земельного участка, раздел которого осуществлен, в измененных границах или иным способом, установленным действующим законодательством Российской Федерации
24	ЗУ23	Земельные участки (территории) общего пользования (12.0)	3180	Образование из земель, находящихся в государственной или муниципальной собственности или иным способом, установленным действующим законодательством Российской Федерации
25	ЗУ24	Многоэтажная жилая застройка (высотная застройка) (код 2.6)	2276	Перераспределение, образование из земель, находящихся в государственной или муниципальной собственности или иным способом, установленным действующим законодательством Российской Федерации с сохранением правообладателя исходного земельного участка 91.02.000000.280
26	ЗУ25	Для индивидуального жилищного строительства (код 2.1)	482	Образование из земель, находящихся в государственной или муниципальной собственности или иным способом, установленным действующим законодательством Российской Федерации
27	ЗУ26	Для индивидуального жилищного строительства (код 2.1)	618	Перераспределение, образование из земель, находящихся в государственной или муниципальной собственности или иным способом, установленным действующим законодательством Российской Федерации с сохранением правообладателя исходного земельного участка 91.02.002012.5



УСЛОВНЫЕ ОБОЗНАЧЕНИЯ:

- граница разработки документации по планировке территории
- земельные участки, сведения о которых внесены в ЕГРН
- 91.02.001017.33 - кадастровые номера существующих земельных участков, согласно сведениям ЕГРН
- границы образуемых земельных участков
- ЗУ1 - обозначение образуемого земельного участка
- красные линии, утвержденные постановлением Правительства города Севастополя № 248-ПП от 23.04.2018 г.
- красные линии, устанавливаемые проектом

ГЗ-190108.К-III.1-ПМТ-О(УЧ)					
Проект планировки и проект межевания части территории кадастровых кварталов 91.02.001017, 91.02.002012 в районе ул. Штормая, ул. Адмирала Фадеева, ул. Рыбачий причал					
Изм	Кол	Лист	№ док	Подп.	Дата
Разраб.	Сучихина				10.21
Разраб.	Кириченко				10.21
ГИП	Горбатюк				10.21

Статус		
Этап	Лист	Листов
ПМТ	4	6

Чертеж межевания территории. Основная (утверждаемая) часть.

Через межевания территории. Границы образуемых и земельных участков, условные номера образуемых земельных участков. М.1:2000

НИИ ГАИС
севастополь

Копировал А1

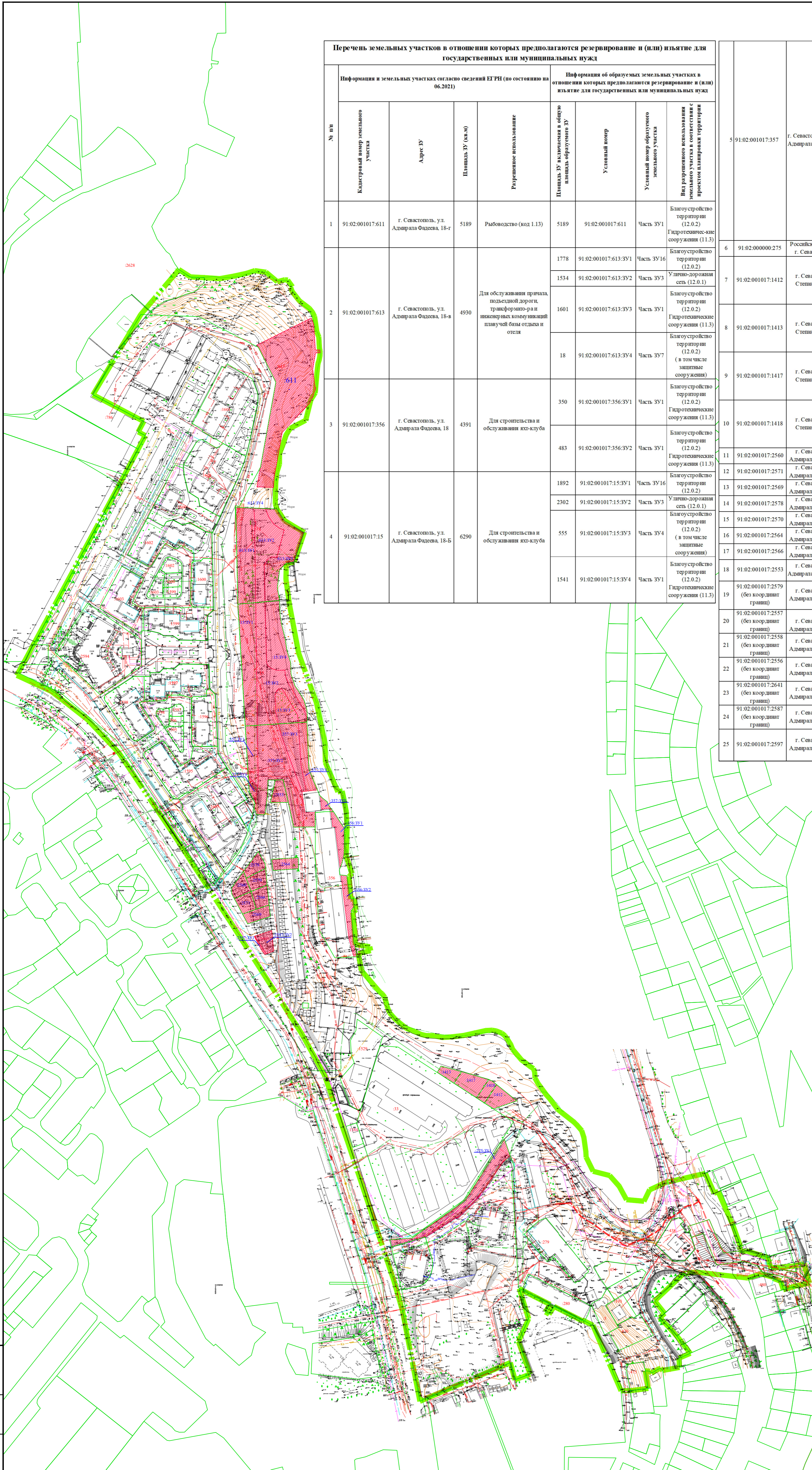
Имя, № подл., Подп. и дата

Согласовано

Взам.л.п.м.

Перечень земельных участков в отношении которых предполагаются резервирование и (или) изъятие для государственных или муниципальных нужд							
Информация о земельных участках согласно сведений ЕГРН (по состоянию на 06.2021)				Информация об образуемых земельных участках в отношении которых предполагается резервирование и (или) изъятие для государственных или муниципальных нужд			
№ п/п	Кадастровый номер земельного участка	Адрес ЗУ	Целевое использование	Целевое использование в отношении образуемого ЗУ	Условный номер	Условный номер образуемого земельного участка	Вид разрешенного использования земельного участка в соответствии с проектом планировки территории
1	91:02:001017:611	г. Севастополь, ул. Адмирала Фадеева, 18-Г	5189 Рыбоводство (код 1.13)	5189	91:02:001017:611	Часть 3У1	Благоустройство территории (12.0.2) Гидротехнические сооружения (11.3)
2	91:02:001017:613	г. Севастополь, ул. Адмирала Фадеева, 18-В	Для обслуживания причала, подъездной дороги, трансформатор-ра и инженерных коммуникаций плавучей базы отапливаемого	1778	91:02:001017:613:3У1	Часть 3У16	Благоустройство территории (12.0.2)
				1534	91:02:001017:613:3У2	Часть 3У3	Улично-дорожная сеть (12.0.1)
				1601	91:02:001017:613:3У3	Часть 3У1	Благоустройство территории (12.0.2) Гидротехнические сооружения (11.3)
				18	91:02:001017:613:3У4	Часть 3У7	Благоустройство территории (12.0.2) (в том числе защитные сооружения)
3	91:02:001017:356	г. Севастополь, ул. Адмирала Фадеева, 18	Для строительства и обслуживания ахт-клуба	350	91:02:001017:356:3У1	Часть 3У1	Благоустройство территории (12.0.2) Гидротехнические сооружения (11.3)
				483	91:02:001017:356:3У2	Часть 3У1	Благоустройство территории (12.0.2) Гидротехнические сооружения (11.3)
4	91:02:001017:15	г. Севастополь, ул. Адмирала Фадеева, 18-Б	Для строительства и обслуживания ахт-клуба	1892	91:02:001017:15:3У1	Часть 3У16	Благоустройство территории (12.0.2)
				2302	91:02:001017:15:3У2	Часть 3У3	Улично-дорожная сеть (12.0.1)
				555	91:02:001017:15:3У3	Часть 3У4	Благоустройство территории (12.0.2) (в том числе защитные сооружения)
				1541	91:02:001017:15:3У4	Часть 3У1	Благоустройство территории (12.0.2) Гидротехнические сооружения (11.3)
				91:02:001017:2553	Часть 3У8	Образование и просвещение (3.5)	
				91:02:001017:2553	Часть 3У8	Образование и просвещение (3.5)	

5	91:02:001017:357	г. Севастополь, ул. Адмирала Фадеева, 18-А	5608	Для строительства и обслуживания ахт-клуба	91:02:001017:357:3У1	Часть 3У16	Благоустройство территории (12.0.2)	
6	91:02:000000:275	Российская Федерация, г. Севастополь, ул.	20418	Многоэтажная жилая застройка (высотная)	1394	91:02:000000:275:3У1	Часть 3У3	Улично-дорожная сеть (12.0.1)
					400	91:02:001017:1412	Часть 3У1	Благоустройство территории (12.0.2) Гидротехнические сооружения (11.3)
7	91:02:001017:1412	г. Севастополь, ул. Степняна, д. 10в/4	400	Для строительства и обслуживания жилого дома, хозяйственных построек и сооружений (присудебный участок)	91:02:001017:1412	Часть 3У1	Благоустройство территории (12.0.2) Гидротехнические сооружения (11.3)	
8	91:02:001017:1413	г. Севастополь, ул. Степняна, д. 10в/3	220	Для строительства и обслуживания жилого дома, хозяйственных построек и сооружений (присудебный участок)	91:02:001017:1413	Часть 3У1	Благоустройство территории (12.0.2) Гидротехнические сооружения (11.3)	
9	91:02:001017:1417	г. Севастополь, ул. Степняна, д. 10в/1	500	Для строительства и обслуживания жилого дома, хозяйственных построек и сооружений (присудебный участок)	91:02:001017:1417	Часть 3У1	Благоустройство территории (12.0.2) Гидротехнические сооружения (11.3)	
10	91:02:001017:1418	г. Севастополь, ул. Степняна, д. 10в/2	220	Для строительства и обслуживания жилого дома, хозяйственных построек и сооружений (присудебный участок)	91:02:001017:1418	Часть 3У1	Благоустройство территории (12.0.2) Гидротехнические сооружения (11.3)	
11	91:02:001017:2560	г. Севастополь, ул. Адмирала Фадеева, 14/5	300	2.1 "Для индивидуального жилищного строительства"	91:02:001017:2560	Часть 3У8	Образование и просвещение (3.5)	
12	91:02:001017:2571	г. Севастополь, ул. Адмирала Фадеева, 14/4	300	2.1 "Для индивидуального жилищного строительства"	91:02:001017:2571	Часть 3У8	Образование и просвещение (3.5)	
13	91:02:001017:2569	г. Севастополь, ул. Адмирала Фадеева, 14/3	300	2.1 "Для индивидуального жилищного строительства"	91:02:001017:2569	Часть 3У8	Образование и просвещение (3.5)	
14	91:02:001017:2578	г. Севастополь, ул. Адмирала Фадеева, 14/8	300	2.1 "Для индивидуального жилищного строительства"	91:02:001017:2578	Часть 3У8	Образование и просвещение (3.5)	
15	91:02:001017:2570	г. Севастополь, ул. Адмирала Фадеева, 16/4	300	2.1 "Для индивидуального жилищного строительства"	91:02:001017:2570	Часть 3У8	Образование и просвещение (3.5)	
16	91:02:001017:2564	г. Севастополь, ул. Адмирала Фадеева, 14/6	300	2.1 "Для индивидуального жилищного строительства"	91:02:001017:2564	Часть 3У8	Образование и просвещение (3.5)	
17	91:02:001017:2566	г. Севастополь, ул. Адмирала Фадеева, 14/7	300	2.1 "Для индивидуального жилищного строительства"	91:02:001017:2566	Часть 3У8	Образование и просвещение (3.5)	
18	91:02:001017:2553	г. Севастополь, ул. Адмирала Фадеева, 16/10	300	2.1 "Для индивидуального жилищного строительства"	91:02:001017:2553	Часть 3У8	Образование и просвещение (3.5)	
19	91:02:001017:2579	г. Севастополь, ул. Адмирала Фадеева, 16/5	300	2.1 "Для индивидуального жилищного строительства"	91:02:001017:2579	Часть 3У8	Образование и просвещение (3.5)	
20	91:02:001017:2557	г. Севастополь, ул. Адмирала Фадеева, 16/9	300	2.1 "Для индивидуального жилищного строительства"	91:02:001017:2557	Часть 3У8	Образование и просвещение (3.5)	
21	91:02:001017:2558	г. Севастополь, ул. Адмирала Фадеева, 16/8	300	2.1 "Для индивидуального жилищного строительства"	91:02:001017:2558	Часть 3У8	Образование и просвещение (3.5)	
22	91:02:001017:2556	г. Севастополь, ул. Адмирала Фадеева, 16/7	300	2.1 "Для индивидуального жилищного строительства"	91:02:001017:2556	Часть 3У8	Образование и просвещение (3.5)	
23	91:02:001017:2641	г. Севастополь, ул. Адмирала Фадеева, 16/6	300	2.1 "Для индивидуального жилищного строительства"	91:02:001017:2641	Часть 3У8	Образование и просвещение (3.5)	
24	91:02:001017:2587	г. Севастополь, ул. Адмирала Фадеева, 14/2	300	2.1 "Для индивидуального жилищного строительства"	91:02:001017:2587	Часть 3У8	Образование и просвещение (3.5)	
25	91:02:001017:2597	г. Севастополь, ул. Адмирала Фадеева, 14/1	298	2.1 "Для индивидуального жилищного строительства"	91:02:001017:2597:3У1	Часть 3У3	Улично-дорожная сеть (12.0.1)	
					273	91:02:001017:2597:3У2	Часть 3У8	Образование и просвещение (3.5)



УСЛОВНЫЕ ОБОЗНАЧЕНИЯ:

- граница разработки документации по планировке территории
- земельные участки, сведения о которых внесены в ЕГРН
- 91:02:001017:33 - кадастровые номера существующих земельных участков, согласно сведениям ЕГРН

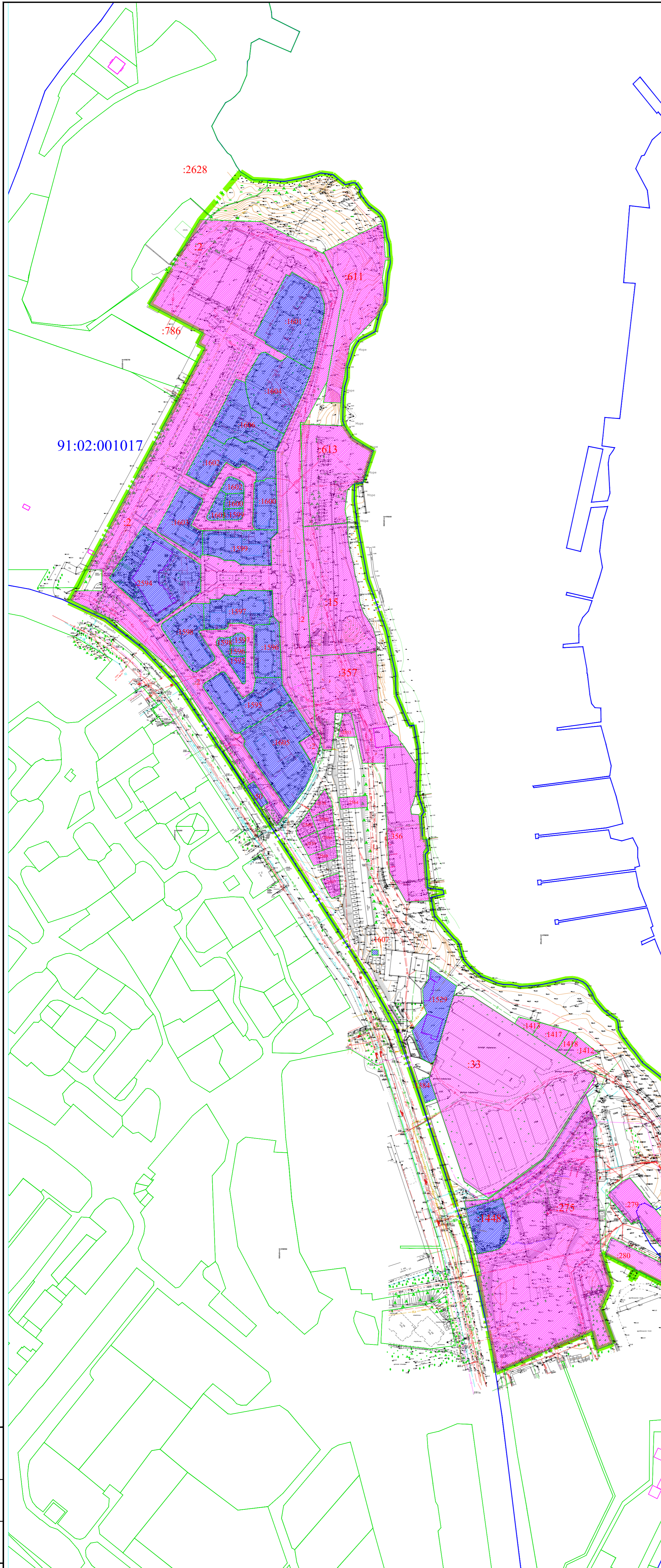
- границы образуемых земельных участков общего пользования, в отношении которых предполагается их резервирование и (или) изъятие для государственных или муниципальных нужд
- :357:3У1 - условный номер земельного участка в отношении которого предполагается резервирование и (или) изъятие для государственных или муниципальных нужд

ГЗ-190108.К-III.1-ПМТ-О(У)Ч-Ч				
Проект планировки и проект межевания части территории кадастровых кварталов 91:02:001017, 91:02:002012 в районе ул. Шугова, ул. Адмирала Фадеева, ул. Рыбачий причал				
Изм	Кол	Лист	№ док	Дата
Разраб.	Сучихина			10.21
Разраб.	Горбатюк			10.21
Проект межевания территории. Основная (утверждаемая) часть.				
Статус			Лист	Листов
ПМТ			5	6
Методика выполнения работ: Границы образуемых земельных участков, условные номера образуемых земельных участков, в отношении которых предполагается их резервирование и (или) изъятие для государственных или муниципальных нужд. М.12009				
НИИ ГАИС Севастополь			Копировал А1	


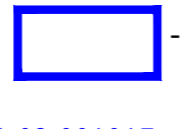



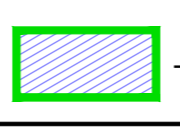

Имя, № подл. Подл. и дата. Взам. листа. М. Согласовано.

Перечень изменяемых земельных участков в границах документации по планировке территории

№ п/п	Кадастровый номер ЗУ	Адрес ЗУ	Площадь ЗУ (кв.м)	Разрешенное использование (согласно сведениям ЕГРН)
1	91:02:001016:2	г. Севастополь, Гагаринский район по улице Щигова - Фадеева	49456	Для строительства квартала жилых домов
2	91:02:001017:611	г. Севастополь, ул. Адмирала Фадеева, 18-г	5189	Рыбоводство (код 1.13)
3	91:02:001017:613	г. Севастополь, ул. Адмирала Фадеева, №18-В	4930	Для обслуживания причала, подъездной дороги, трансформатора и инженерных коммуникаций плавучей базы отдыха и отеля
4	91:02:001017:15	г. Севастополь, ул. Адмирала Фадеева, 18-Б	6290	Для строительства и обслуживания яхт-клуба
5	91:02:001017:356	г. Севастополь, ул. Адмирала Фадеева, 18	4391	Для строительства и обслуживания яхт-клуба
6	91:02:001017:357	г. Севастополь, ул. Адмирала Фадеева, 18-А	5608	Для строительства и обслуживания яхт-клуба
7	91:02:001017:33	г. Севастополь, Гагаринский район по улице Степаняна	18054	Для капитального строительства квартала индивидуальной жилой застройки
8	91:02:000000:275	Российская Федерация, г. Севастополь, ул. Степаняна	20418	Многоэтажная жилая застройка (высотная застройка) (код 2.6)
9	91:02:001017:1412	г. Севастополь, ул. Степаняна, д. 10в/4	400	Для строительства и обслуживания жилого дома, хозяйственных построек и сооружений (приусадебный участок)
10	91:02:001017:1413	г. Севастополь, ул. Степаняна, д. 10в/3	220	Для строительства и обслуживания жилого дома, хозяйственных построек и сооружений (приусадебный участок)
11	91:02:001017:1417	г. Севастополь, ул. Степаняна, д. 10в/1	500	Для строительства и обслуживания жилого дома, хозяйственных построек и сооружений (приусадебный участок)
12	91:02:001017:1418	г. Севастополь, ул. Степаняна, д. 10в/2	220	Для строительства и обслуживания жилого дома, хозяйственных построек и сооружений (приусадебный участок)
13	91:02:001017:2560	г. Севастополь, ул. Адмирала Фадеева, 14/5	300	2.1 "Для индивидуального жилищного строительства"
14	91:02:001017:2571	г. Севастополь, ул. Адмирала Фадеева, 14/4	300	2.1 "Для индивидуального жилищного строительства"
15	91:02:001017:2569	г. Севастополь, ул. Адмирала Фадеева, 14/3	300	2.1 "Для индивидуального жилищного строительства"
16	91:02:001017:2578	г. Севастополь, ул. Адмирала Фадеева, 14/8	300	2.1 "Для индивидуального жилищного строительства"
17	91:02:001017:2570	г. Севастополь, ул. Адмирала Фадеева, 16/4	300	2.1 "Для индивидуального жилищного строительства"
18	91:02:001017:2564	г. Севастополь, ул. Адмирала Фадеева, 14/6	300	2.1 "Для индивидуального жилищного строительства"
19	91:02:001017:2566	г. Севастополь, ул. Адмирала Фадеева, 14/7	300	2.1 "Для индивидуального жилищного строительства"
20	91:02:001017:2553	г. Севастополь, ул. Адмирала Фадеева, 16/10	300	2.1 "Для индивидуального жилищного строительства"
21	91:02:001017:2579	г. Севастополь, ул. Адмирала Фадеева, 16/5	300	2.1 "Для индивидуального жилищного строительства"
22	91:02:001017:2557	г. Севастополь, ул. Адмирала Фадеева, 16/9	300	2.1 "Для индивидуального жилищного строительства"
23	91:02:001017:2558	г. Севастополь, ул. Адмирала Фадеева, 16/8	300	2.1 "Для индивидуального жилищного строительства"
24	91:02:001017:2556	г. Севастополь, ул. Адмирала Фадеева, 16/7	300	2.1 "Для индивидуального жилищного строительства"
25	91:02:001017:2641	г. Севастополь, ул. Адмирала Фадеева, 16/6	300	2.1 "Для индивидуального жилищного строительства"
26	91:02:001017:2587	г. Севастополь, ул. Адмирала Фадеева, 14/2	300	2.1 "Для индивидуального жилищного строительства"
27	91:02:001017:2597	г. Севастополь, ул. Адмирала Фадеева, 14/1	298	2.1 "Для индивидуального жилищного строительства"
28	91:02:000000:280	г. Севастополь, Гагаринский р-н, ул. Степаняна, 4/1	1217	Многоэтажная жилая застройка (высотная застройка) (код 2.6)
29	91:02:000000:279	г. Севастополь, Гагаринский р-н, ул. Степаняна, 4/2	1661	Многоэтажная жилая застройка (высотная застройка) (код 2.6)
30	91:02:002012:5	г. Севастополь, улица Волнистая, земельный участок 1-А	600	для строительства и обслуживания жилого дома, хозяйственных построек и сооружений (приусадебный участок)



УСЛОВНЫЕ ОБОЗНАЧЕНИЯ:

-  граница разработки проекта планировки территории
-  границы кадастровых кварталов
-  границы существующих земельных участков, согласно сведениям ЕГРН
-  91:02:001017 - номера кадастровых кварталов
-  91:02:001017:33 - кадастровые номера существующих земельных участков, согласно сведениям ЕГРН
-  границы изменяемых земельных участков
-  границы неизменяемых земельных участков

ГЗ-190108.К-III.1-ПМТ-О(У)Ч-Ч					
Проект планировки и проект межевания части территории кадастровых кварталов 91:02:001017, 91:02:002012 в районе ул. Щигова, ул. Адмирала Фадеева, ул. Рыбачий причал					
Изм.	Кол.	Лист	Недел.	Подп.	Дата
Разраб.	Сучихина				10.21
Разраб.					
ГИП	Горбатюк				10.21
Проект межевания территории. Основная (утверждаемая) часть.			Стадия	Лист	Листов
			ПМТ	6	6
Чертеж межевания территории. Границы изменяемых земельных участков. М 1:2000			НИИ ГАИС севастополь		

Изм. № подл. Подп. и дата. Взам. инв. №. Согласовано.