



ПРАВИТЕЛЬСТВО СЕВАСТОПОЛЯ

ПОСТАНОВЛЕНИЕ

«09» 03. 2017

№ 174-ПП

Об утверждении документации по планировке территории «Проект планировки и проект межевания территории объекта «Реконструкция и развитие гражданского сектора аэропорта Бельбек, г. Севастополь»

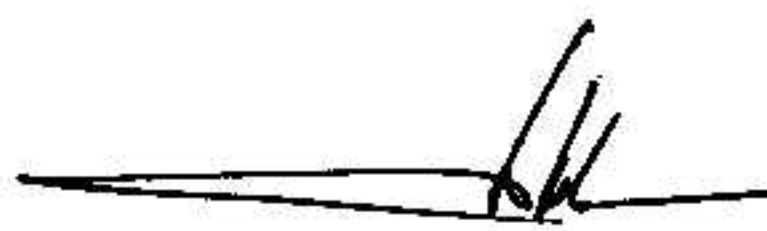
В соответствии с Градостроительным кодексом Российской Федерации, Уставом города Севастополя, Законом города Севастополя от 30.04.2014 № 5-ЗС «О Правительстве Севастополя», Законом города Севастополя от 29.09.2015 № 185-ЗС «О правовых актах города Севастополя», учитывая результаты публичных слушаний от 23.08.2016 по обсуждению градостроительной документации проекта планировки и проекта межевания территории объекта «Реконструкция и развитие гражданского сектора аэропорта Бельбек, г. Севастополь» Правительство Севастополя **постановляет:**

1. Утвердить документацию по планировке территории «Проект планировки и проект межевания территории объекта «Реконструкция и развитие гражданского сектора аэропорта Бельбек, г. Севастополь» (прилагается).

2. Настоящее постановление вступает в силу со дня его официального опубликования.

3. Контроль за исполнением настоящего постановления возложить на директора Департамента архитектуры и градостроительства города Севастополя Моложавенко А.П.

Временно исполняющий обязанности
Губернатора города Севастополя,
Председателя Правительства Севастополя

 Д.В. Овсянников

002103

УТВЕРЖДЕНА
постановлением
Правительства Севастополя
от 09.03.2017 № 174-ПП

Документация по планировке территории
«Проект планировки и проект межевания ~~линейного~~ объекта
«Реконструкция и развитие гражданского сектора
аэропорта Бельбек, г. Севастополь»

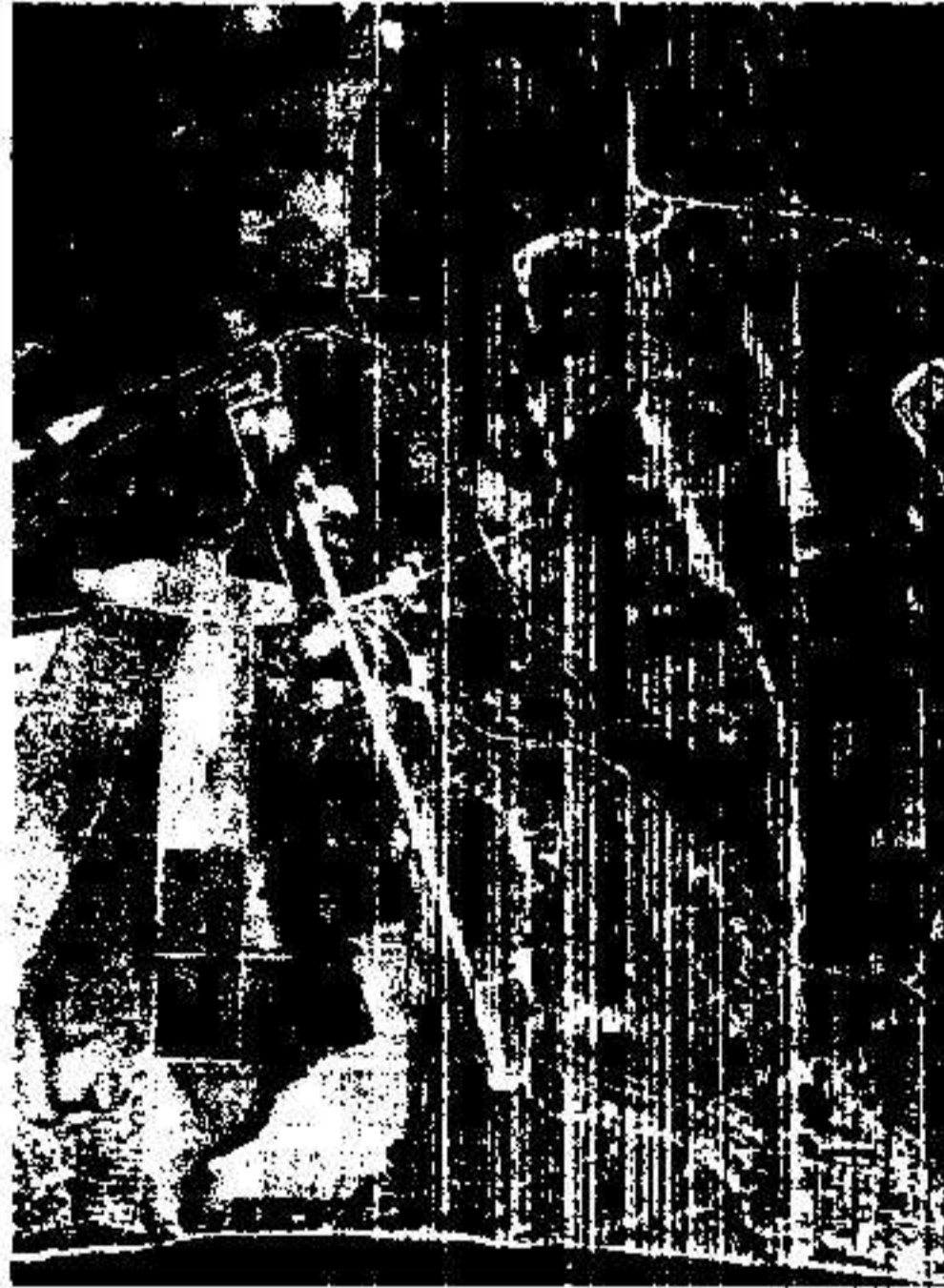
ПРОЕКТ ПЛАНИРОВКИ



ДЕПАРТАМЕНТ АРХИТЕКТУРЫ И
ГРАДОСТРОИТЕЛЬСТВА ГОРОДА
СЕВАСТОПОЛЯ



ИНСТИТУТ
ГЕНПЛАНА
МОСКВЫ

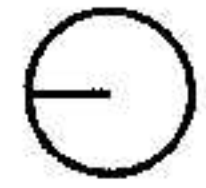




РАЗРАБОТКА И УТВЕРЖДЕНИЕ ПРОЕКТА ПЛАНИРОВКИ И ПРОЕКТА МЕЖЕВАНИЯ
ТЕРРИТОРИИ ОБЪЕКТА "РЕКОНСТРУКЦИЯ И РАЗВИТИЕ ГРАЖДАНСКОГО
СЕКТОРА АЭРОПОРТА БЕЛЬБЕК, Г. СЕВАСТОПОЛЬ"

2016 год

СХЕМА РАСПОЛОЖЕНИЯ ЭЛЕМЕНТА ПЛАНИРОВОЧНОЙ СТРУКТУРЫ В СИСТЕМЕ РАССЕЛЕНИЯ РЕСПУБЛИКИ КРЫМ

РАЗРАБОТКА И УТВЕРЖДЕНИЕ ПРОЕКТА ПЛАНИРОВКИ И ПРОЕКТА
МЕЖЕВАНИЯ ТЕРРИТОРИИ ОБЪЕКТА «РЕКОНСТРУКЦИЯ И РАЗВИТИЕ
ГРАЖДАНСКОГО СЕКТОРА АЭРОПОРТА БЕЛЬБЕК, Г. СЕВАСТОПОЛЬ»



-  граница Российской Федерации
-  расположение элемента планировочной структуры (аэропорт Бельбек)

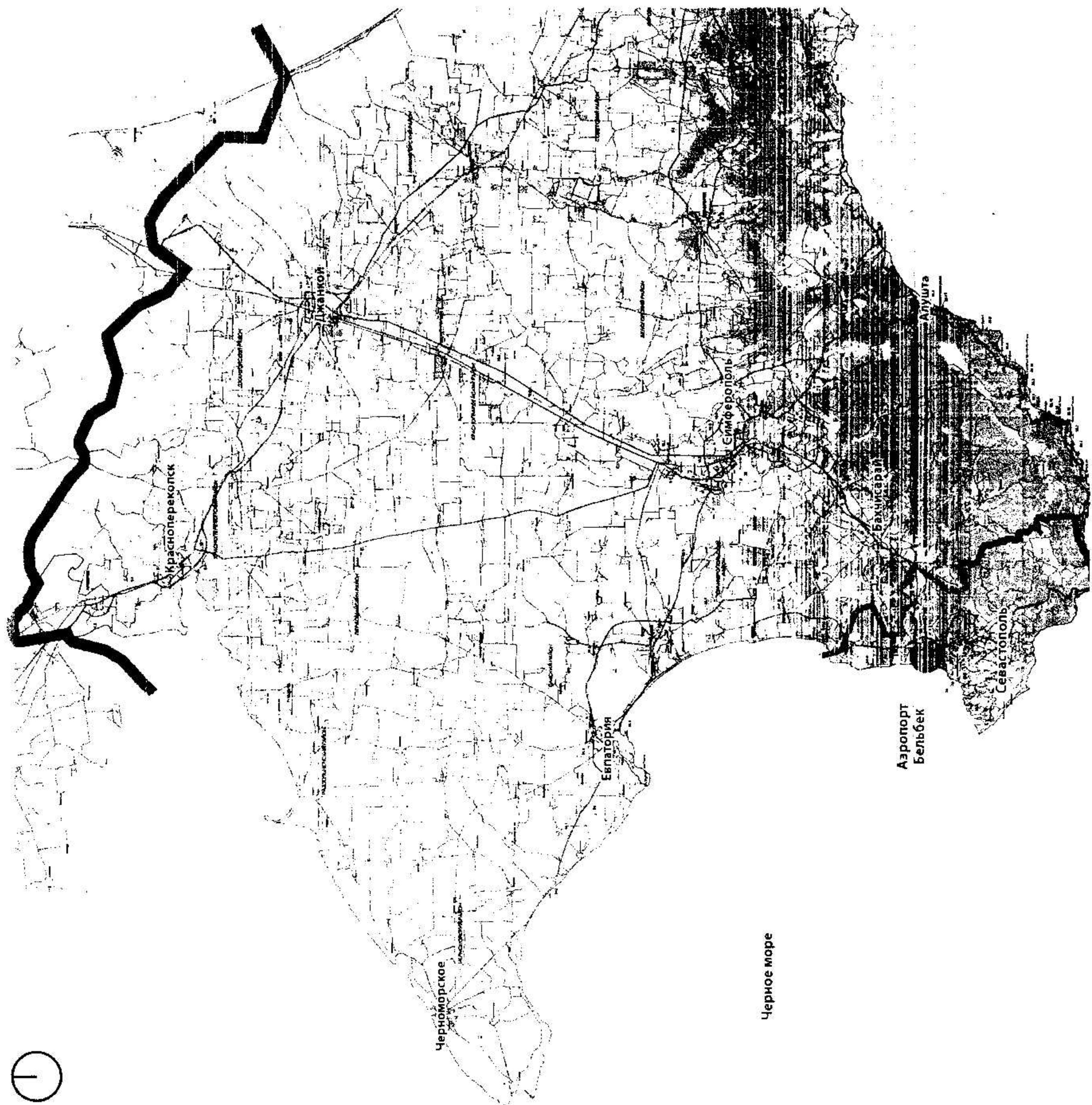
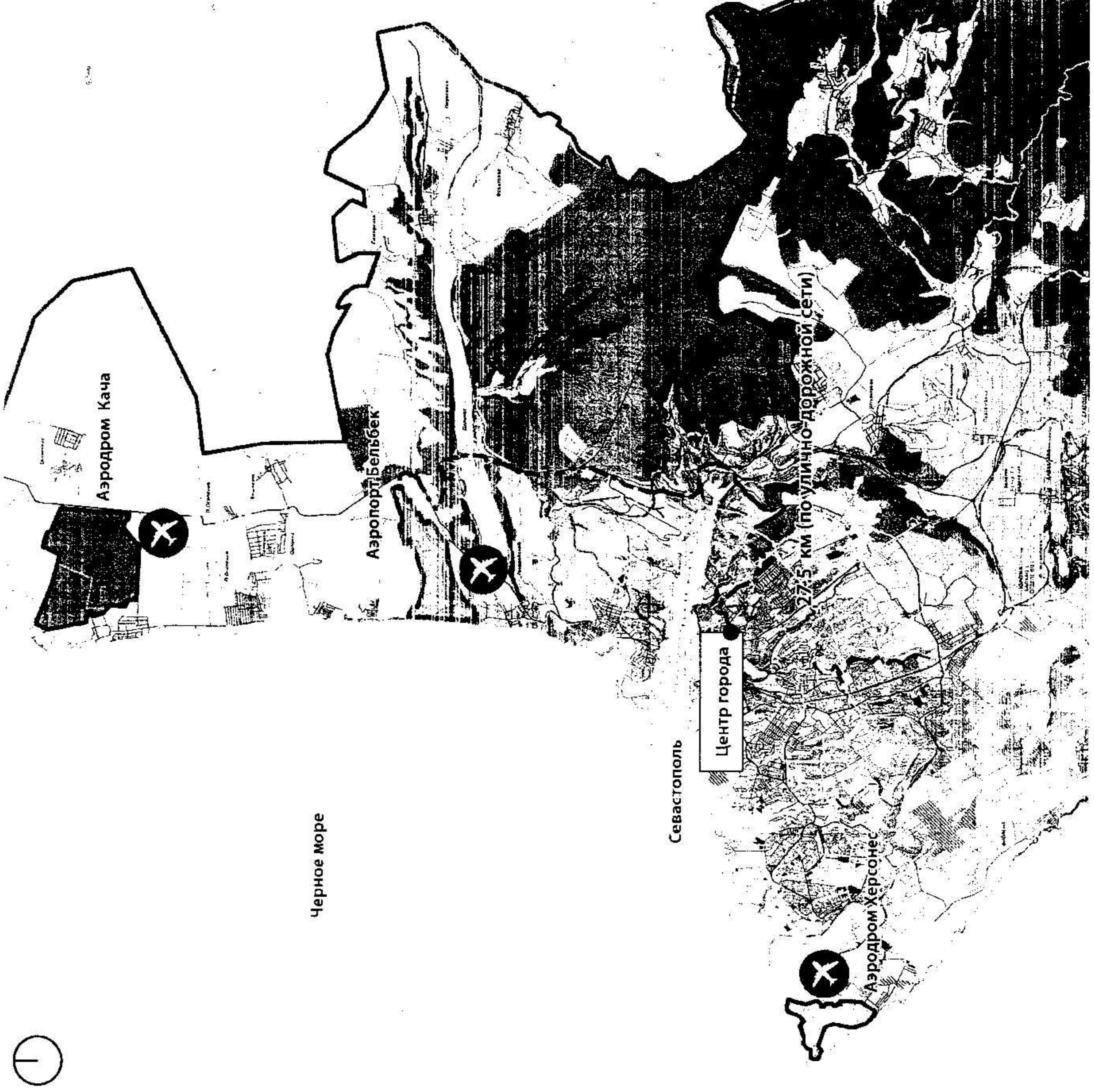


СХЕМА РАСПОЛОЖЕНИЯ АЭРОПОРТА "БЕЛЬБЕК", АЭРОДРОМОВ "ХЕРСОНЕС" И "КАЧА" ОТНОСИТЕЛЬНО ЦЕНТРА ГОРОДА СЕВАСТОПОЛЯ

РАЗРАБОТКА И УТВЕРЖДЕНИЕ ПРОЕКТА ПЛАНИРОВКИ И ПРОЕКТА
МЕЖЕВАНИЯ ТЕРРИТОРИИ ОБЪЕКТА «РЕКОНСТРУКЦИЯ И РАЗВИТИЕ
ГРАЖДАНСКОГО СЕКТОРА АЭРОПОРТА БЕЛЬБЕК, Г. СЕВАСТОПОЛЬ»

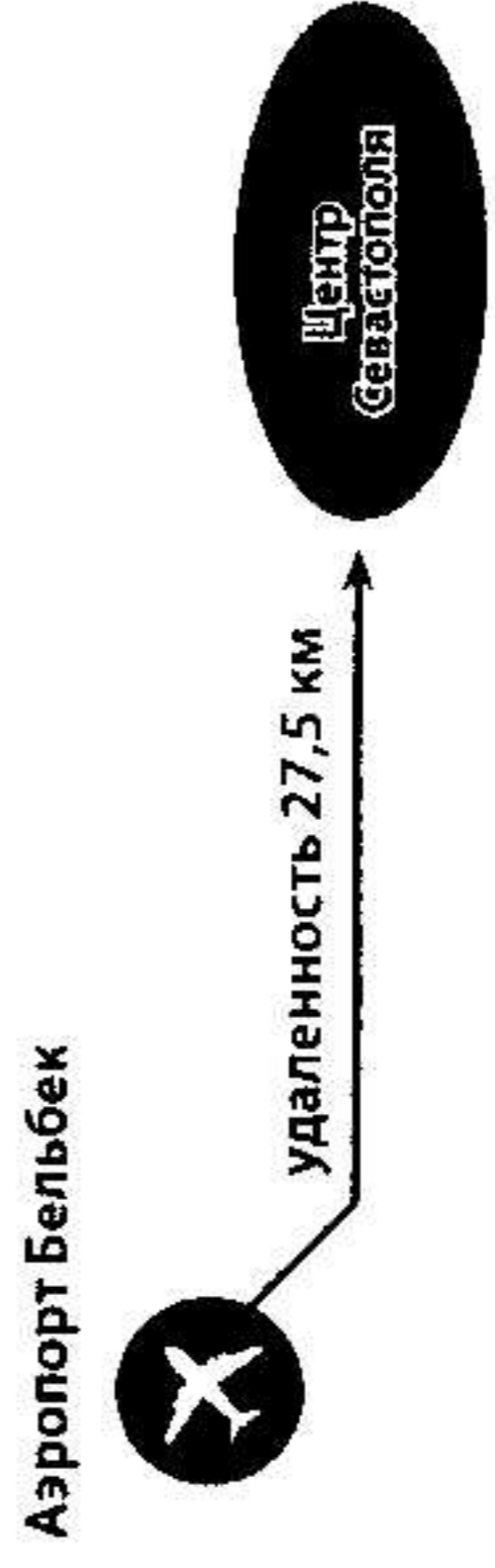


Условные обозначения:

- аэродромов
- рассматриваемого аэропорта



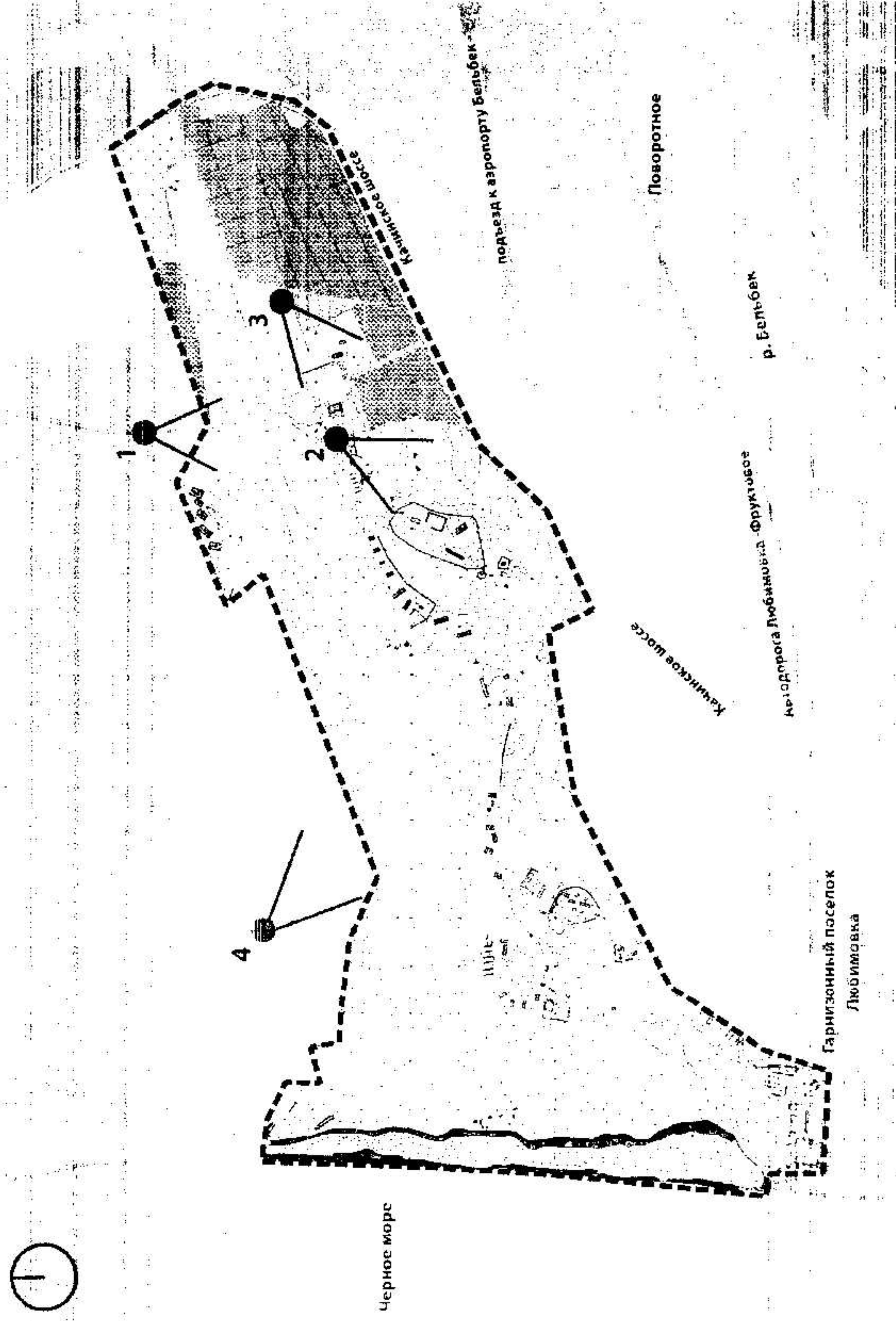
обозначение аэропорта



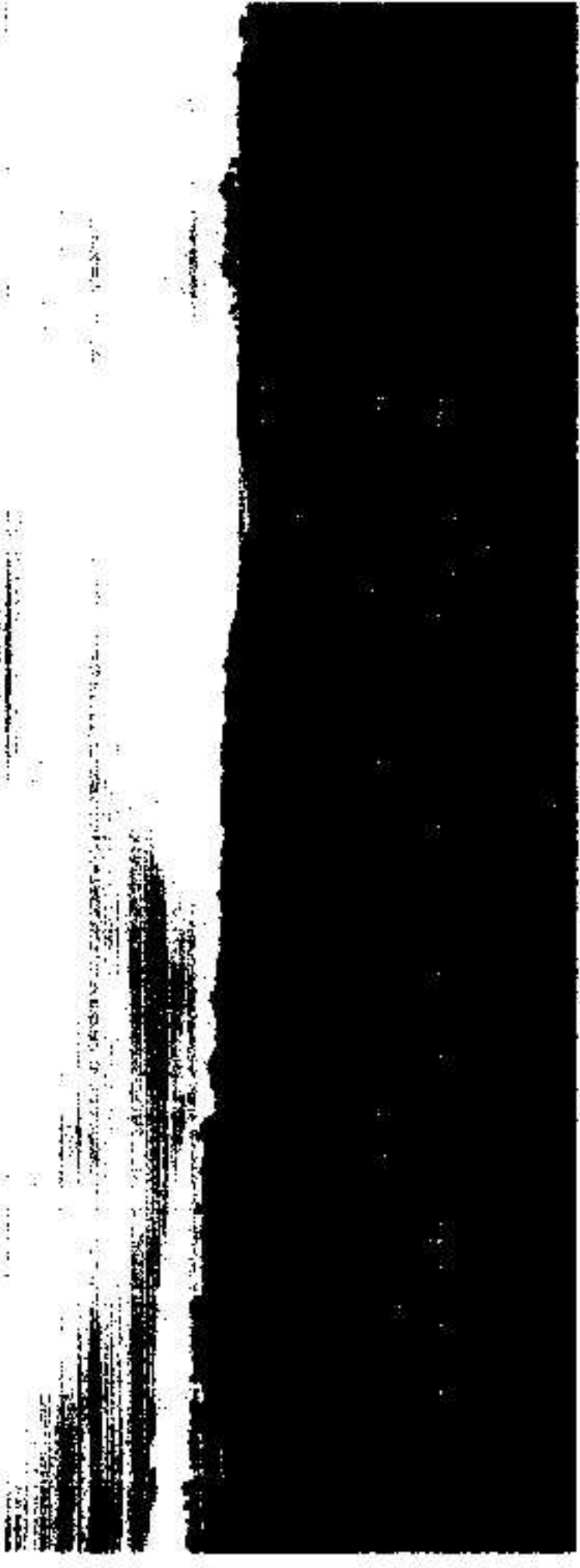
**ФОТОФИКСАЦИЯ АЭРОПОРТА БЕЛЬБЕК И ПРИЛЕГАЮЩЕЙ ТЕРРИТОРИИ
СХЕМА ФОТОФИКСИЦИИ**



РАЗРАБОТКА И УТВЕРЖДЕНИЕ ПРОЕКТА ПЛАНИРОВКИ И ПРОЕКТА
МЕЖЕВАНИЯ ТЕРРИТОРИИ ОБЪЕКТА «РЕКОНСТРУКЦИЯ И РАЗВИТИЕ
ГРАЖДАНСКОГО СЕКТОРА АЭРОПОРТА БЕЛЬБЕК, Г. СЕВРАСТОПОЛЬ»



2



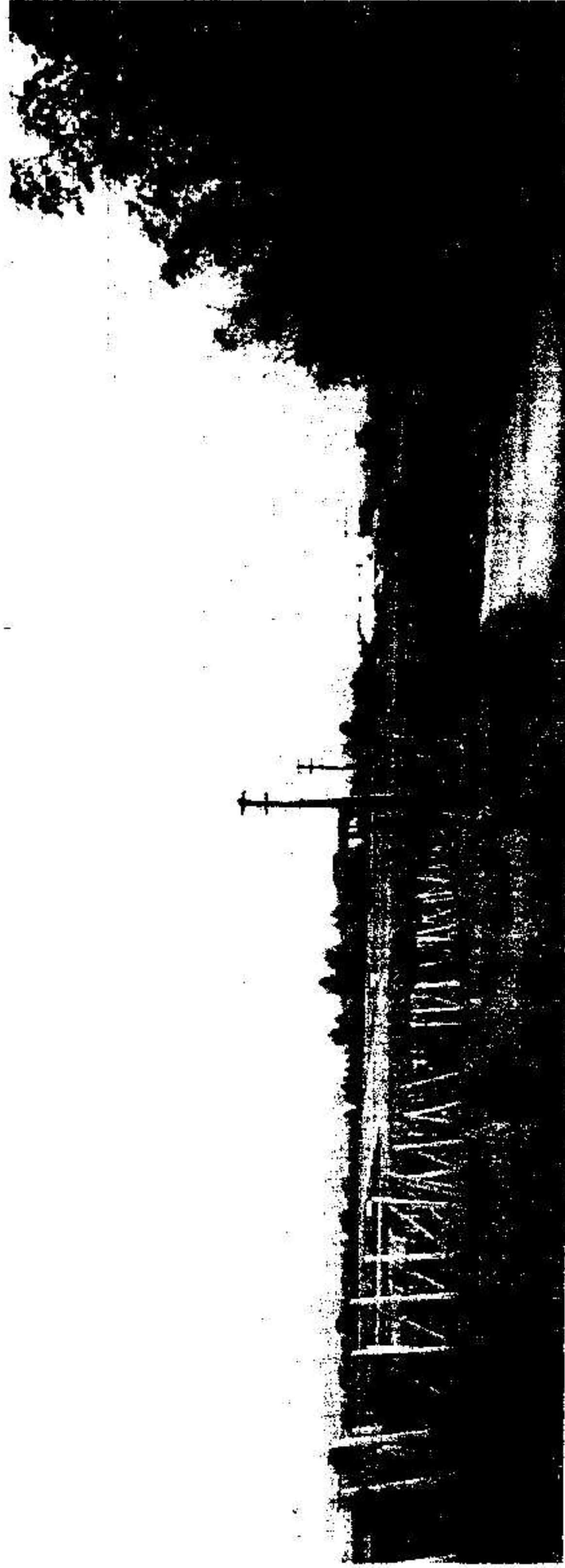
Долина реки Бельбек

3



Места стоянки самолетов

4

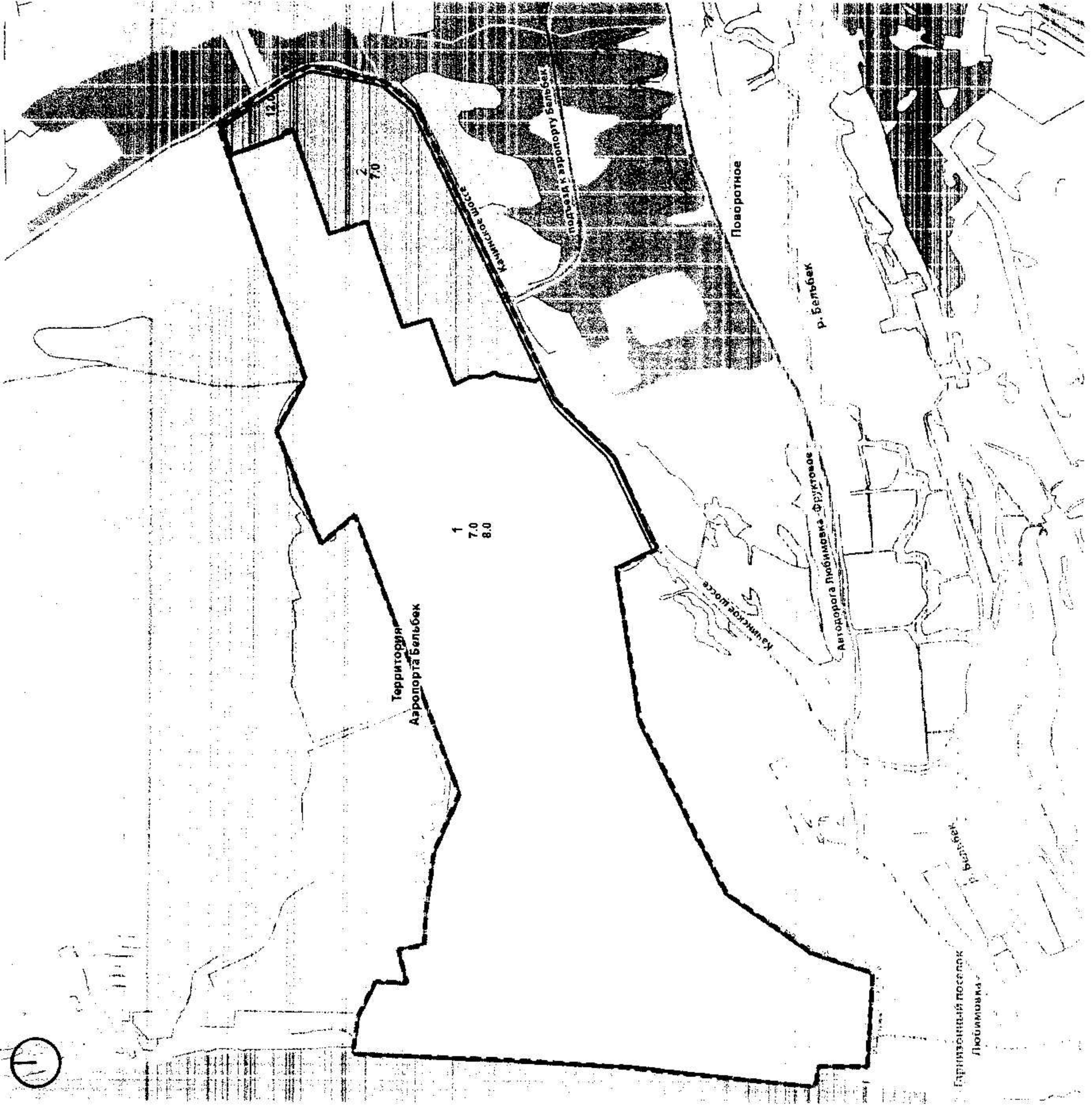


Прилегающая к аэропорту территория

Территория аэропорта Бельбек

ЧЕРТЕЖ ПЛАНИРОВКИ ТЕРРИТОРИИ АЭРОПОРТА БЕЛЬБЕК

РАЗРАБОТКА И УТВЕРЖДЕНИЕ ПРОЕКТА ПЛАНИРОВКИ И ПРОЕКТА
МЕЖЕВАНИЯ ТЕРРИТОРИИ ОБЪЕКТА «РЕКОНСТРУКЦИЯ И РАЗВИТИЕ
ГРАЖДАНСКОГО СЕКТОРА АЭРОПОРТА БЕЛЬБЕК, Г. СЕВАСТОПОЛЬ»



Условные обозначения:

(в границах разработки проекта)

■ ■ ■ Граница проекта планировки

— Граница зоны планируемого размещения объектов

Линии градостроительного регулирования

предлагаемые к установлению:

— Красные линии (частично совпадают с границей зоны планируемого размещения объектов)

Вид разрешенного использования образуемых

земельных участков:

— Транспорт (7.0*)

— Транспорт (7.0*)

— Обеспечение обороны и безопасности (8.0*)**

□ Земельные участки (территории) общего пользования (12.0)**

1 Номера зон планируемого размещения объектов

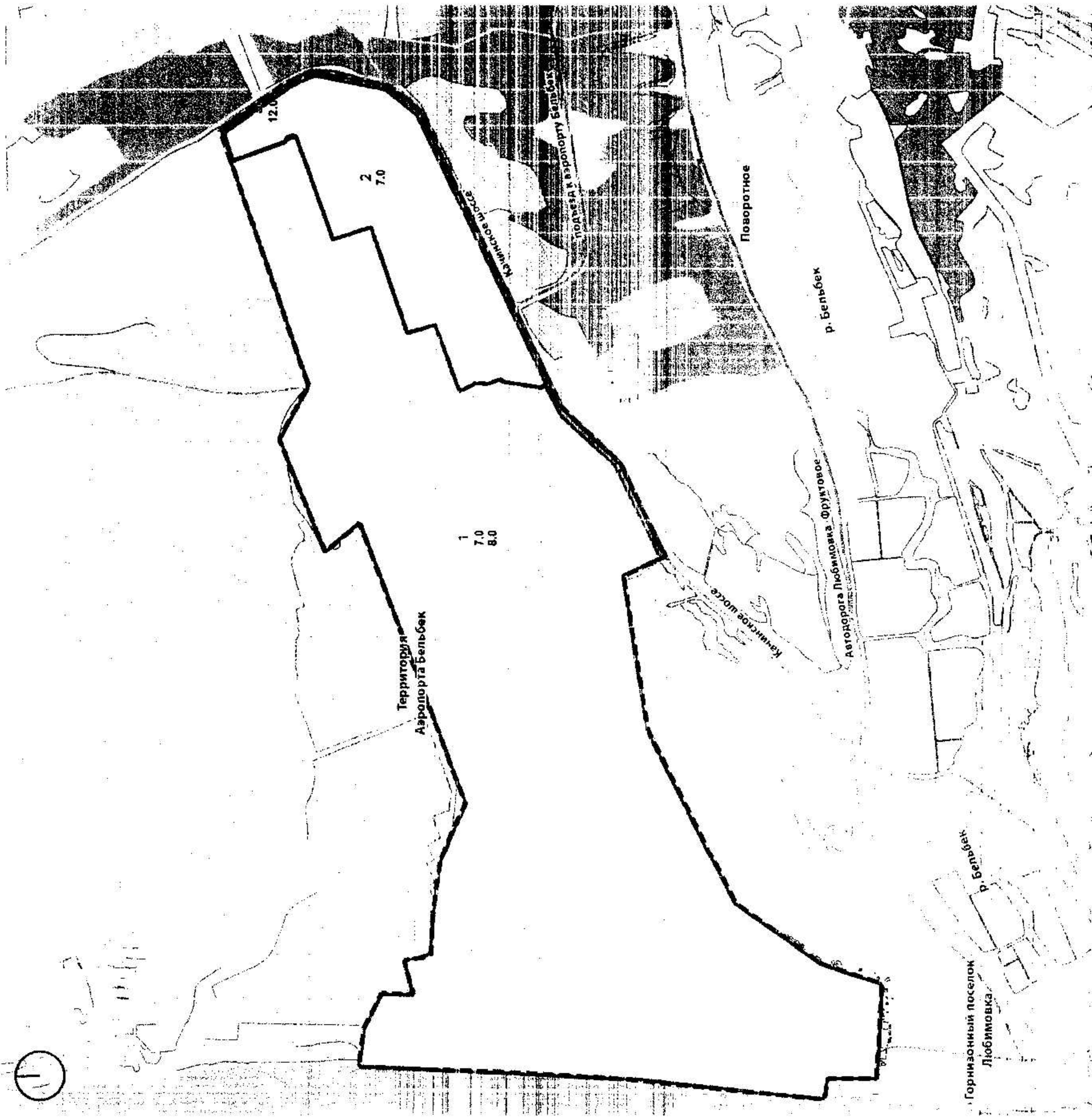
7.0 Код вида разрешенного использования*

*код в соответствии с Приказом Министерства экономического развития РФ №540 от 1 сентября 2014 г.

**является частью большего участка

ЧЕРТЕЖ МЕЖЕВАНИЯ ТЕРРИТОРИИ АЭРОПОРТА БЕЛЬБЕК

РАЗРАБОТКА И УТВЕРЖДЕНИЕ ПРОЕКТА ПЛАНИРОВКИ И ПРОЕКТА
МЕЖЕВАНИЯ ТЕРРИТОРИИ ОБЪЕКТА «РЕКОНСТРУКЦИЯ И РАЗВИТИЕ
ГРАЖДАНСКОГО СЕКТОРА АЭРОПОРТА БЕЛЬБЕК, Г. СЕВАСТОПОЛЬ»



Условные обозначения:

(в границах разработки проекта)

■ ■ ■ Граница проекта планировки

— Границы образуемых земельных участков

Линии градостроительного регулирования
предлагаемые к установлению:

— Красные линии (частично совпадают с границами образуемых земельных участков)

Территории земельных участков
(частей земельных участков)*:

Территории земельных участков, частей нежилых зданий, сооружений;

Территории общего пользования, в т.ч. участки проездов, проходов, зеленых насаждений**;

Территории земельных участков прочих нежилых объектов, (включая зону руления, взлета и посадки самолетов);

1 Номера образуемых земельных участков

7.0 Код вида разрешенного использования***

*вся территория проекта планировки находится в зоне с обремененным использованием воздушного пространства

**является частью большего участка

ПРЕДЕЛЬНЫЕ ПАРАМЕТРЫ ЗОН ПЛАНИРУЕМОГО РАЗМЕЩЕНИЯ ОБЪЕКТОВ

РАЗРАБОТКА И УТВЕРЖДЕНИЕ ПРОЕКТА ПЛАНИРОВКИ И ПРОЕКТА МЕЖЕВАНИЯ ТЕРРИТОРИИ ОБЪЕКТА «РЕКОНСТРУКЦИЯ И РАЗВИТИЕ ГРАЖДАНСКОГО СЕКТОРА АЭРОПОРТА БЕЛЫБЕК, Г. СЕВАСТОПОЛЬ»



№ зоны на плане	Вид разрешенного использования*	Код вида разрешенного использования*	Площадь зоны, га	Предельные параметры		
				Плотность, тыс.кв.м/га	Высота, м	Застроенность, %
1	<p>Транспорт (Размещение различного рода путей сообщения и сооружений, используемых для перевозки людей или грузов либо передачи веществ. Содержание данного вида разрешенного использования включает в себя содержание видов разрешенного использования с кодами 7.1 - 7.5)</p> <p>Обеспечение обороны и безопасности Размещение объектов капитального строительства, необходимых для подготовки и поддержания в боевой готовности Вооруженных Сил Российской Федерации, других войск, воинских формирований и органов управления ими (размещение военных организаций, внутренних войск, учреждений и других объектов, дислокация войск и сил флота), проведение воинских учений и других мероприятий, направленных на обеспечение боевой готовности воинских частей; размещение зданий военных училищ, военных институтов, военных университетов, военных академий; размещение объектов, обеспечивающих осуществление таможенной деятельности</p>	7.0; 8.0	478,46**	согласно существующему использованию территории		
2	<p>Транспорт (Размещение различного рода путей сообщения и сооружений, используемых для перевозки людей или грузов либо передачи веществ. Содержание данного вида разрешенного использования включает в себя содержание видов разрешенного использования с кодами 7.1 - 7.5)</p>	7.0	74,01	10	20	40
3	<p>Земельные участки (территории) общего пользования Размещение объектов улично-дорожной сети, автомобильных дорог и пешеходных тротуаров в границах населенных пунктов, пешеходных переходов, набережных, береговых полос водных объектов общего пользования, скверов, бульваров, площадей, проездов, малых архитектурных форм благоустройства</p>	12.0	5,90**	0	0	0

* в соответствии с Приказом Министерства экономического развития РФ №540 от 1 сентября 2014 г.

** является частью большего участка