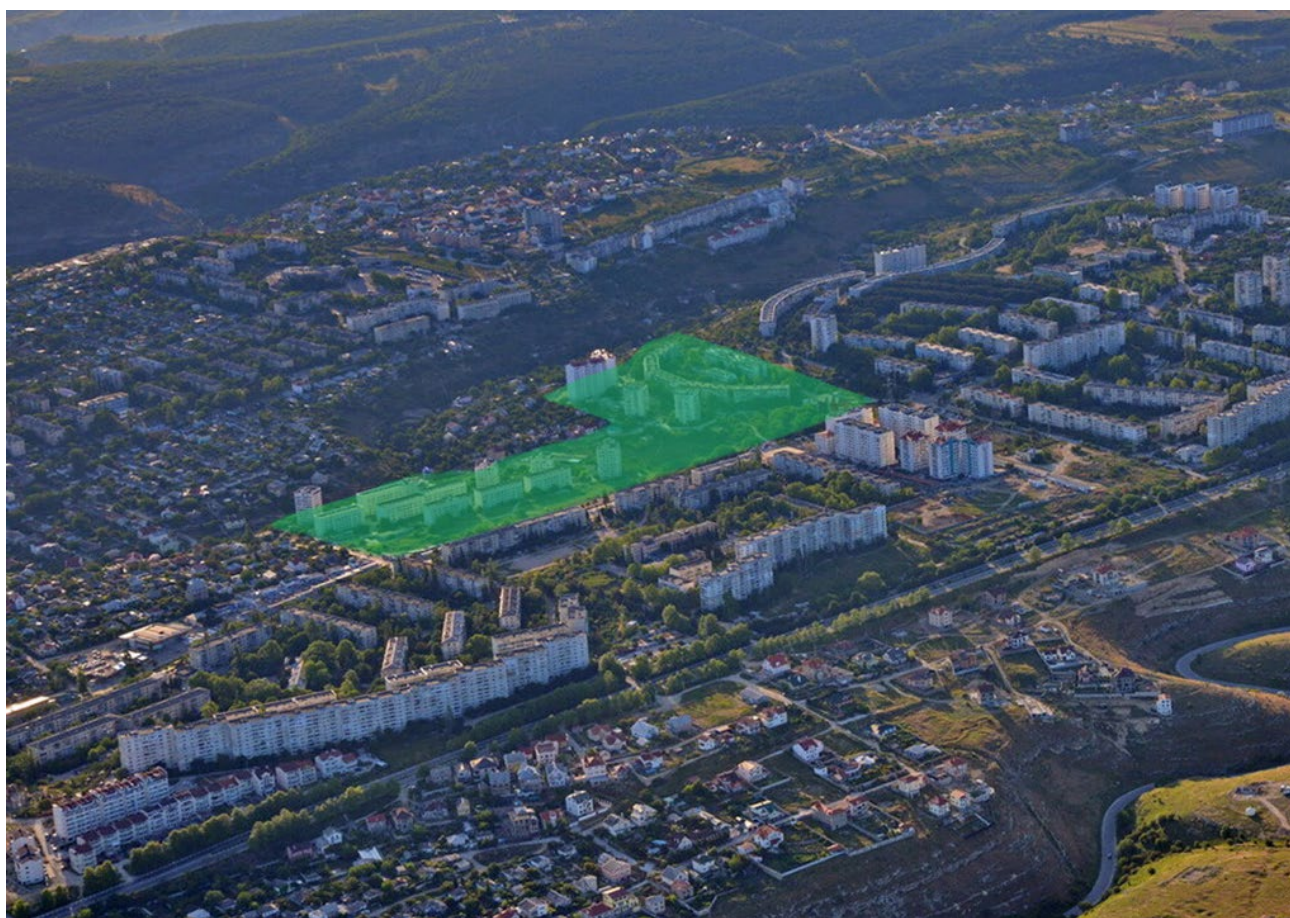


**ДОКУМЕНТАЦИЯ ПО ПЛАНИРОВКЕ ТЕРРИТОРИИ «ПРОЕКТ
ПЛАНИРОВКИ И ПРОЕКТ МЕЖЕВАНИЯ ТЕРРИТОРИИ ЧАСТИ
КАДАСТРОВЫХ КВАРТАЛОВ 91:04:001013, 91:04:001017 В
РАЙОНЕ ПР. ПОБЕДЫ, Г. СЕВАСТОПОЛЬ»**



ПРОЕКТ МЕЖЕВАНИЯ ТЕРРИТОРИИ

ГЗ-200110-III.1 – ПМТ-О(У)Ч

Заказчик: «Департамент архитектуры и градостроительства города Севастополя»

г. Севастополь
2021

**ДОКУМЕНТАЦИЯ ПО ПЛАНИРОВКЕ ТЕРРИТОРИИ «ПРОЕКТ
ПЛАНИРОВКИ И ПРОЕКТ МЕЖЕВАНИЯ ТЕРРИТОРИИ ЧАСТИ
КАДАСТРОВЫХ КВАРТАЛОВ 91:04:001013, 91:04:001017 В
РАЙОНЕ ПР. ПОБЕДЫ, Г. СЕВАСТОПОЛЬ»**

ПРОЕКТ МЕЖЕВАНИЯ ТЕРРИТОРИИ

Том III.1

Основная (утверждаемая) часть

ГЗ-200110-III.1 – ПМТ-О(У)Ч

Директор

Е.Г.Шадрина


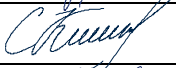




ГИП

Н.А.Горбатюк



г. Севастополь
2021

Список исполнителей

Должность	Фамилия И.О.	Подпись
Начальник отдела, ГИП	Горбатюк Н.А.	
Руководитель сектора	Кириченко С.В.	
Начальник отдела геоинформационных систем	Дьякова О.С.	
Главный специалист	Волкова Д.В.	
Главный специалист	Сучихина И.Г.	
Главный специалист	Сорока О.В.	

СОСТАВ ДОКУМЕНТАЦИИ ПО ПЛАНИРОВКЕ ТЕРРИТОРИИ

Обозначение	Наименование	Том	Примечание
ГЗ-200110-I-ДПТ-ИД	Исходные данные	Том I	ГАУС «НИИ ГАИС»
Выполнено на основании программы работ, утвержденной ДАИГ	Инженерные изыскания		ООО «Град 23»
ГЗ-200110-II-ППТ	Проект планировки территории в составе:	Том II	ГАУС «НИИ ГАИС»
ГЗ-200110-II.1-ППТ-О(У)Ч	Основная (утверждаемая) часть проекта планировки территории	Том II.1	
ГЗ-200110-II.2-ППТ-МО	Материалы по обоснованию проекта планировки территории	Том II.2	
ГЗ-200110-III-ПМТ	Проект межевания территории в составе:	Том III	
ГЗ-200110-III.1-ПМТ-О(У)Ч	Основная (утверждаемая) часть проекта межевания территории	Том III.1	
ГЗ-200110-III.2-ПМТ-МО	Материалы по обоснованию проекта межевания территории	Том III.2	

ГЗ-200110-III.1-ПМТ-О(У)Ч.СД

Взам. инв. №

Подпись и дата

Инв. № подл.

Изм.	Кол.уч.	Лист	№док.	Подп.	Дата

Список исполнителей.
Состав документации по межеванию территории

Стадия	Лист	Листов
ПМТ	1	1

НИИ ГАИС
СЕВАСТОПОЛЬ

Границы планируемых элементов планировочной структуры	27
Чертеж межевания территории. Красные линии. Линии отступа от красных линий в целях определения мест допустимого размещения зданий, строений, сооружений	28
Чертеж межевания территории. Границы образуемых земельных участков.	29
Чертеж межевания территории. Границы изымаемых земельных участков. Границы изменяемых земельных участков.	30

Инв. № подл.	Подпись и дата	Взам. инв. №

Изм.	Кол.уч.	Лист	№док.	Подп.	Дата

Текстовая часть проекта межевания территории

Настоящий проект межевания территории выполнен в составе документации по планировке территории части кадастровых кварталов 91:04:001013, 91:04:001017 в районе пр. Победы, г. Севастополь. Документация по планировке территории подготовлена Государственным автономным учреждением Севастополя «Научно-исследовательский и проектный институт градостроительства, архитектуры, изысканий и среды» при методической поддержке Департамента архитектуры и градостроительства города Севастополя.

Основанием для подготовки настоящего проекта межевания территории послужили:

- распоряжение Департамента архитектуры и градостроительства города Севастополя от 29.06.2020 № 63 «О разработке документации по планировке территории «Проект планировки и проект межевания территории части кадастровых кварталов 91:04:001013, 91:04:001017 в районе пр. Победы, г. Севастополь»;


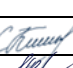


- приказ Департамента архитектуры и градостроительства города Севастополя от 25.12.2019 № 304 «Об утверждении государственного задания Государственному автономному учреждению Севастополя «Научно-исследовательский и проектный институт градостроительства, архитектуры, изысканий и среды» на 2020 год и плановый период 2021 и 2022 годов».

Работа выполнена в соответствии с:

- Градостроительным кодексом Российской Федерации;
- Земельным кодексом Российской Федерации;

и на основании:

- приказа Министерства культуры Российской Федерации № 2 от 11 января 2016 «О включении города Севастополь в перечень исторических поселений

Инд. №	Подпись и		Взам. инв.					
					ГЗ-200110-III.1-ПМТ-О(У)Ч-ТЧ			
	Изм.	Кол.уч.	Лист	№док.				
	ГИП		Горбатюк		10.21	Стадия	Лист	Листов
	Разработал		Кириченко		10.21	ПМТ	1	13
	Разработал		Волкова		10.21	НИИ ГАИС севастополь		
	Разработал		Сучихина		10.21			

Текстовая часть проекта межевания территории

федерального значения, утверждении границ территории и предмета охраны исторического поселения город Севастополь»;

- приказа Министерства культуры Российской Федерации № 1279 от 08 июня 2016 «О включении выявленного объекта культурного наследия - достопримечательное место «Древний город Херсонес Таврический и крепости Чембало и Каламита» (город Севастополь) в единый государственный реестр объектов культурного наследия (памятников истории и культуры) народов Российской Федерации в качестве объекта культурного наследия федерального значения, а также об утверждении границ его территории»;

- приказ Министерства культуры РФ от 12 августа 2016 г. № 1864 «Об утверждении требований к осуществлению деятельности и градостроительным регламентам в границах территории объекта культурного наследия федерального значения - достопримечательное место «Древний город Херсонес Таврический и крепости Чембало и Каламита», расположенного в городе Севастополе»;

- приказа Федеральной службы государственной регистрации, кадастра и картографии от 10 ноября 2020 года № П/0412 «Об утверждении классификатора видов разрешенного использования земельных участков»;

- постановления Правительства Севастополя №248-ПП от 23.04.2018 «Об утверждении проекта планировки территории документации «Проект планировки и проект межевания территории улично-дорожной сети и территории общественного пользования»;

- региональные нормативы градостроительного проектирования города Севастополя, утвержденные постановлением Правительства Севастополя от 20.04.2017 № 317-ПП;

- сведения Единого государственного реестра недвижимости;
- другие законодательные, нормативные и правовые акты Российской Федерации и города Севастополя в сфере градостроительства.

В соответствии с заданием на разработку документации по планировке территории целью подготовки ДПТ является выделение элементов планировочной структуры с учетом утвержденных красных линий, установление границ территорий общего пользования, установление границ зон планируемого размещения объектов

Инов. №	Подпись и	Взам. инв.

Изм.	Кол.уч.	Лист	№док.	Подп.	Дата	ГЗ-200110-III.1-ПМТ-О(У)Ч-ТЧ	Лист
							2

капитального строительства, определение характеристик и очередности планируемого развития территории, определение местоположения границ образуемых и изменяемых земельных участков, установления зон действия сервитутов, определение стратегических направлений пространственного развития и организации территории, определение потенциала для комплексного развития территории и обоснование размещения объектов социального и культурно-бытового обслуживания, территорий общего пользования (парков, скверов, бульваров, объектов инженерной инфраструктуры и т.п.), определение приемов регулирования и иных мер в целях сохранения цельной историко-культурной среды.

В соответствии со статьей 43 Градостроительного кодекса Российской Федерации подготовка проекта межевания территории осуществляется для:

1) определения местоположения границ образуемых и изменяемых земельных участков;

2) установления, изменения, отмены красных линий для застроенных территорий, в границах которых не планируется размещение новых объектов капитального строительства, а также для установления, изменения, отмены красных линий в связи с образованием и (или) изменением земельного участка, расположенного в границах территории, применительно к которой не предусматривается осуществление деятельности по комплексному и устойчивому развитию территории, при условии, что такие установление, изменение, отмена влекут за собой исключительно изменение границ территории общего пользования.

В рамках подготовительного этапа разработки проекта межевания территории собрана следующая информация:

- современное использование территории на основании топографической съемки М 1:500, ЦТП ОП Масштаба 1:2000;
- планировочные ограничения территории проектирования;
- современное состояние транспортного обслуживания территории;
- сведения Единого государственного реестра недвижимости (далее ЕГРН);

На земельные участки, расположенные в границах проектирования, посредством Федеральной государственной информационной системы Единого государственного реестра недвижимости (далее ФГИС ЕГРН), получены Выписки об

Инов. №	
Подпись и	
Взам. инв.	

Изм.	Кол.уч.	Лист	№док.	Подп.	Дата	ГЗ-200110-III.1-ПМТ-О(У)Ч-ТЧ	Лист 3

объектах недвижимости (земельных участках). Выписки из ЕГРН об объектах недвижимости в отношении земельных участков, также, включены в исходные материалы проектной документации Том I-ДПТ-ИД.

Проектируемая территория расположена в Нахимовском районе города Севастополя и составляет 18,5 га. Границы территории проекта межевания расположены в следующих кадастровых кварталах: 91:04:001012, 91:04:001013, 91:04:001014, 91:04:001017, 91:04:001018.

Территория проекта планировки и межевания ограничена: на западе – проспектом Победы, на востоке – территорией СТ «Садоводческий», на юге – кварталом смешанной жилой застройки, с севера - ул. Барнаульской и территорией СТ «Дружба».

В соответствии со статьей 43 Градостроительного кодекса РФ (далее ГрК РФ) основная часть настоящего проекта межевания состоит из текстовой части включающей перечень и сведения о площади образуемых земельных участков, в том числе возможные способы их образования; перечень и сведения о площади образуемых земельных участков, которые будут отнесены к территориям общего пользования или имуществу общего пользования, в том числе в отношении которых предполагаются резервирование и (или) изъятие для государственных или муниципальных нужд; вид разрешенного использования образуемых земельных участков в соответствии с проектом планировки территории; сведения об изменяемых земельных участках и графических материалов. В данном проекте межевания не приводятся сведения в соответствии с п.п. 4 п.5 ст. 43 ГрК РФ, т.к. подготовка проекта межевания территории не осуществляется в целях определения местоположения границ образуемых и (или) изменяемых лесных участков.

Инов. №	Подпись и	Взам. инв.

Изм.	Кол.уч.	Лист	№док.	Подп.	Дата

ГЗ-200110-III.1-ПМТ-О(У)Ч-ТЧ

Лист

4

Анализ наличия действующих утвержденных схем расположения земельного участка или участков на кадастровом плане территории в границах проекта планировки.

В соответствии со ст.11.10 Земельного кодекса Российской Федерации (далее ЗК РФ) схема расположения земельного участка или земельных участков на кадастровом плане территории (далее - схема расположения земельного участка) представляет собой изображение границ образуемого земельного участка или образуемых земельных участков на кадастровом плане территории. В схеме расположения земельного участка указывается площадь каждого образуемого земельного участка и в случае, если предусматривается образование двух и более земельных участков, указываются их условные номера.

В соответствии с п.10 ст.43 Градостроительного кодекса Российской Федерации (далее ГрК РФ), в случае, если разработка проекта межевания территории осуществляется применительно к территории, в границах которой предусматривается образование земельных участков на основании утвержденной схемы расположения земельного участка или земельных участков на кадастровом плане территории, срок действия которой не истек, местоположение границ земельных участков в таком проекте межевания территории должно соответствовать местоположению границ земельных участков, образование которых предусмотрено данной схемой. Во исполнение п.10 ст.43 ГрК РФ по запросу исполнителя работ Департаментом по имущественным и земельным отношениям города Севастополя (далее Департамент) предоставлена информация от 24.11.2021 № 19868/01-10-04-12/03/21, что по состоянию на 24.11.2021 в границах территории проекта планировки схемы расположения земельных участков, сведения о которых в Едином государственном реестре недвижимости отсутствуют, Департаментом не утверждались.

Инов. №	
Подпись и	
Взам. инв.	

Изм.	Кол.уч.	Лист	№док.	Подп.	Дата

Перечень и сведения о площади образуемых земельных участков, в том числе возможные способы их образования

Данным проектом предусматривается поэтапное формирование образуемых земельных участков следующими способами: раздел существующих земельных участков, объединение, перераспределение, образование из земель, находящихся в государственной или муниципальной собственности, изъятие для государственных или муниципальных нужд или иным способом, установленным действующим законодательством Российской Федерации. Сведения об образуемых земельных участках представлены в таблице 1.

Таблица 1

Перечень и сведения о площади образуемых земельных участков, в том числе возможные способы их образования

№ п/п	Условный номер	Вид разрешенного использования земельного участка	Площадь, кв. м	Возможные способы образования
1	:ЗУ1	Дошкольное, начальное и среднее общее образование (код 3.5.1) Коммунальное обслуживание (3.1)	19 648	Раздел, объединение, образование из земель, находящихся в государственной или муниципальной собственности, изъятие для государственных или муниципальных нужд, или иным способом, установленным действующим законодательством РФ
2	:ЗУ2	Среднеэтажная жилая застройка (код 2.5)	10019	Перераспределение или иным способом, установленным действующим законодательством РФ с сохранением правообладателя исходного земельного участка с кадастровым номером 91:04:001017:3277.
3	:ЗУ3	Земельные участки (территории) общего пользования (код 12.0)	5 059	Образование из земель, находящихся в государственной или муниципальной собственности или иным способом, установленным действующим законодательством РФ
4	:ЗУ4	Земельные участки (территории) общего пользования (код 12.0)	4 783	Раздел, объединение, образование из земель, находящихся в государственной или муниципальной собственности, изъятие для государственных или муниципальных нужд, или иным способом, установленным действующим законодательством РФ
5	:ЗУ5	Земельные участки (территории) общего пользования (код 12.0)	297	Образование из земель, находящихся в государственной или муниципальной собственности или иным способом, установленным действующим законодательством РФ
6	:ЗУ6	Благоустройство территории (код 12.0.2)	2 314	Образование из земель, находящихся в государственной или муниципальной собственности или иным способом,

Инов. №	Подпись и	Взам. инв.

				установленным действующим законодательством РФ
7	:ЗУ7	Земельные участки (территории) общего пользования (код 12.0)	7 749	Образование из земель, находящихся в государственной или муниципальной собственности или иным способом, установленным действующим законодательством РФ
8	:ЗУ8	Земельные участки (территории) общего пользования (код 12.0)	11619	Образование из земель, находящихся в государственной или муниципальной собственности, объединение или иным способом, установленным действующим законодательством РФ
9	:ЗУ9	Многоэтажная жилая застройка(высотная застройка) (код 2.6)	2062	Перераспределение или иным способом, установленным действующим законодательством РФ с сохранением правообладателя исходного земельного участка с кадастровым номером 91:04:001013:744.
10	:ЗУ10	Многоэтажная жилая застройка(высотная застройка) (код 2.6)	2138	Перераспределение или иным способом, установленным действующим законодательством РФ с сохранением правообладателя исходного земельного участка с кадастровым номером 91:04:001013:747.
11	:ЗУ11	Предоставление коммунальных услуг (3.1.1)	274	Образование из земель, находящихся в государственной или муниципальной собственности или иным способом, установленным действующим законодательством РФ
12	:ЗУ12	Предоставление коммунальных услуг (3.1.1)	117	Образование из земель, находящихся в государственной или муниципальной собственности или иным способом, установленным действующим законодательством РФ
13	:ЗУ13	Многоэтажная жилая застройка(высотная застройка) (код 2.6))	2377	Перераспределение или иным способом, установленным действующим законодательством РФ с сохранением правообладателя исходного земельного участка с кадастровым номером 91:04:001013:755.
14	:ЗУ14	Магазины (4.4)	400	Образование из земель, находящихся в государственной или муниципальной собственности или иным способом, установленным действующим законодательством РФ в качестве альтернативного ЗУ для предоставления взамен изымаемого земельного участка с КН 91:04:001013:449
15	:ЗУ15	Земельные участки (территории) общего пользования (код 12.0)	1982	Образование из земель, находящихся в государственной или муниципальной собственности или иным способом, установленным действующим законодательством РФ
16	:ЗУ16	Земельные участки (территории) общего пользования (код 12.0)	2562	Образование из земель, находящихся в государственной или муниципальной собственности или иным способом, установленным действующим законодательством РФ

Взам. инв.

Подпись и

Инв. №

17	:3У17	Земельные участки (территории) общего пользования (код 12.0)	1773	Образование из земель, находящихся в государственной или муниципальной собственности или иным способом, установленным действующим законодательством РФ
18	:3У18	Земельные участки (территории) общего пользования (код 12.0)	1854	Образование из земель, находящихся в государственной или муниципальной собственности или иным способом, установленным действующим законодательством РФ
19	:3У19	Земельные участки (территории) общего пользования (код 12.0)	2043	Образование из земель, находящихся в государственной или муниципальной собственности или иным способом, установленным действующим законодательством РФ
20	:3У20	Среднеэтажная жилая застройка (код 2.5)	2632	Образование из земель, находящихся в государственной или муниципальной собственности или иным способом, установленным действующим законодательством РФ
21	:3У21	Многоэтажная жилая застройка(высотная застройка) (код 2.6))	3865	Перераспределение или иным способом, установленным действующим законодательством РФ с сохранением правообладателя исходного земельного участка с кадастровым номером 91:04:001018:14.
22	:3У22	Предоставление коммунальных услуг (3.1.1)	42	Образование из земель, находящихся в государственной или муниципальной собственности или иным способом, установленным действующим законодательством РФ
23	:3У23	Предоставление коммунальных услуг (3.1.1)	179	Образование из земель, находящихся в государственной или муниципальной собственности или иным способом, установленным действующим законодательством РФ
24	:3У24	Объекты торговли (торговые центры, торгово-развлекательные центры (комплексы))(4.2)	750	Объединение или иным способом, установленным действующим законодательством РФ
25	:3У25	Предоставление коммунальных услуг (3.1.1)	2	Образование из земель, находящихся в государственной или муниципальной собственности или иным способом, установленным действующим законодательством РФ
26	:3У26	Земельные участки (территории) общего пользования (код 12.0)	440	Образование из земель, находящихся в государственной или муниципальной собственности или иным способом, установленным действующим законодательством РФ
27	:3У27	Многоэтажная жилая застройка(высотная застройка) (код 2.6))	2652	Перераспределение или иным способом, установленным действующим законодательством РФ с сохранением правообладателя исходного земельного участка с кадастровым номером 91:04:001013:737.

Взам. инв.

Подпись и

Инв. №

ГЗ-200110-III.1-ПМТ-О(У)Ч-ТЧ

Лист

8

Изм. Кол.уч. Лист №док. Подп. Дата

28	:ЗУ28	Земельные участки (территории) общего пользования (код 12.0)	1860	Образование из земель, находящихся в государственной или муниципальной собственности или иным способом, установленным действующим законодательством РФ
29	:ЗУ29	Земельные участки (территории) общего пользования (код 12.0)	4213	Образование из земель, находящихся в государственной или муниципальной собственности или иным способом, установленным действующим законодательством РФ
30	:ЗУ30	Магазины (4.4)	42	Образование из земель, находящихся в государственной или муниципальной собственности или иным способом, установленным действующим законодательством РФ
31	:ЗУ31	Земельные участки (территории) общего пользования (код 12.0)	1455	Образование из земель, находящихся в государственной или муниципальной собственности или иным способом, установленным действующим законодательством РФ
32	:ЗУ32	Предоставление коммунальных услуг (3.1.1)	88	Образование из земель, находящихся в государственной или муниципальной собственности или иным способом, установленным действующим законодательством РФ
33	:ЗУ33	Площадки для занятий спортом (5.1.3)	514	Раздел или иным способом, установленным действующим законодательством РФ
34	:ЗУ34	Улично-дорожная сеть (12.0.1)	5490	Образование из земель, находящихся в государственной или муниципальной собственности или иным способом, установленным действующим законодательством РФ
35	:ЗУ35	Земельные участки (территории) общего пользования (код 12.0)	118	Образование из земель, находящихся в государственной или муниципальной собственности или иным способом, установленным действующим законодательством РФ
36	:ЗУ36	Земельные участки (территории) общего пользования (код 12.0)	764	Образование из земель, находящихся в государственной или муниципальной собственности или иным способом, установленным действующим законодательством РФ
37	:ЗУ37	Предпринимательство (4.0)	520	Образование из земель, находящихся в государственной или муниципальной собственности или иным способом, установленным действующим законодательством РФ
38	:ЗУ38	Общественное использование объектов капитального строительства (3.0)	947	Образование из земель, находящихся в государственной или муниципальной собственности или иным способом, установленным действующим законодательством РФ

Формирование земельных участков ЗУ2, ЗУ9, ЗУ10, ЗУ13, ЗУ20, ЗУ21, ЗУ27

Инов. №	Взам. инв.
	Подпись и

Изм.	Кол.уч.	Лист	№ док.	Подп.	Дата
------	---------	------	--------	-------	------

ГЗ-200110-III.1-ПМТ-О(У)Ч-ТЧ

Лист

9

возможно при условии согласия всех собственников помещений в многоквартирных домах, расположенных на земельных участках с кадастровыми номерами 91:04:001017:3277, 91:04:001013:744, 91:04:001013:747, 91:04:001013:755, 91:04:001018:14, 91:04:001013:737 соответственно, оформленном в соответствии с требованиями приказа Минстроя РФ от 28.01.2019 № 44/пр «Об утверждении Требований к оформлению протоколов общих собраний собственников помещений в многоквартирных домах и Порядка направления подлинников решений и протоколов общих собраний собственников помещений в многоквартирных домах в уполномоченные органы исполнительной власти субъектов Российской Федерации, осуществляющие государственный жилищный надзор».

В соответствии с п. 42 ч. 1 ст. 26 Федерального закона от 13.07.2015 № 218-ФЗ «О государственной регистрации недвижимости» осуществление государственного кадастрового учета и (или) государственной регистрации прав приостанавливается, если площадь земельного участка, определенная с учетом установленных в соответствии с федеральным законом требований, отличается от площади земельного участка, указанной в соответствующем утвержденном проекте межевания территории, схеме расположения земельного участка на кадастровом плане территории, проектной документации о местоположении, границах, площади и об иных количественных и качественных характеристиках лесных участков, более чем на десять процентов. Можно сделать вывод о возможности изменения границ образуемых земельных участков относительно проекта межевания территории при осуществлении государственного кадастрового учета, но не более чем на 10 %, при наличии обоснования такого изменения.

В соответствии со ст. 5 Закона города Севастополя от 25.07.2014 № 46-ЗС «Об особенностях регулирования имущественных и земельных отношений на территории города Севастополя», категория земель, образуемых земельных участков, определена как «земли населенных пунктов». Изменение категории земель исходных земельных участков данным проектом межевания территории не предусмотрено.

Инов. №	Подпись и	Взам. инв.

Изм.	Кол.уч.	Лист	№док.	Подп.	Дата	ГЗ-200110-III.1-ПМТ-О(У)Ч-ТЧ	Лист
							10

Перечень и сведения о площади образуемых земельных участков, которые будут отнесены к территориям общего пользования или имуществу общего пользования, в том числе в отношении которых предполагаются резервирование и (или) изъятие для государственных или муниципальных нужд.

Проектом межевания предусматривается образование земельных участков, которые будут отнесены к территориям общего пользования с видом разрешенного использования земельного участка: Земельные участки (территории) общего пользования (код 12.0), Благоустройство территории (код 12.0.2). Перечень и сведения о площади образуемых земельных участков, которые будут отнесены к территориям общего пользования или имуществу общего пользования, в том числе в отношении которых предполагаются резервирование и (или) изъятие для государственных или муниципальных нужд представлены в таблице № 2 и № 3.

Таблица 2

Перечень формируемых земельных участков, которые будут отнесены к территориям общего пользования

№ п/п	Условный номер	Вид разрешенного использования земельного участка	Площадь, кв. м
1	:ЗУ3	Земельные участки (территории) общего пользования (код 12.0)	5 059
2	:ЗУ4	Земельные участки (территории) общего пользования (код 12.0)	4 783
3	:ЗУ5	Земельные участки (территории) общего пользования (код 12.0)	297
4	:ЗУ6	Благоустройство территории (код 12.0.2)	2 314
5	:ЗУ7	Земельные участки (территории) общего пользования (код 12.0)	7 749
6	:ЗУ8	Земельные участки (территории) общего пользования (код 12.0)	11619
7	:ЗУ15	Земельные участки (территории) общего пользования (код 12.0)	1982
8	:ЗУ16	Земельные участки (территории) общего пользования (код 12.0)	2562
9	:ЗУ17	Земельные участки (территории) общего пользования (код 12.0)	1773
10	:ЗУ18	Земельные участки (территории) общего пользования (код 12.0)	1854
11	:ЗУ19	Земельные участки (территории) общего пользования (код 12.0)	2043

Инов. №	Взам. инв.
	Подпись и

Изм.	Кол.уч.	Лист	№док.	Подп.	Дата
------	---------	------	-------	-------	------

ГЗ-200110-III.1-ПМТ-О(У)Ч-ТЧ

Лист

11

12	:ЗУ26	Земельные участки (территории) общего пользования (код 12.0)	440
13	:ЗУ28	Земельные участки (территории) общего пользования (код 12.0)	1860
14	:ЗУ29	Земельные участки (территории) общего пользования (код 12.0)	4213
15	:ЗУ31	Земельные участки (территории) общего пользования (код 12.0)	1455
16	:ЗУ34	Улично-дорожная сеть (12.0.1)	5490
17	:ЗУ35	Земельные участки (территории) общего пользования (код 12.0)	118
18	:ЗУ36	Земельные участки (территории) общего пользования (код 12.0)	764

Таблица №3

Перечень земельных участков в отношении которых предполагаются резервирование и (или) изъятие для государственных или муниципальных нужд

Перечень изымаемых земельных участков сведения о которых содержатся в ЕГРН

№ п/п	Информация о земельных участках согласно сведений ЕГРН				Информация об образуемых земельных участках		
	Кадастровый номер земельного участка	Адрес ЗУ	Площадь ЗУ (кв.м)	Разрешенное использование ЗУ	Площадь ЗУ включаемая в общую площадь образуемого ЗУ в составе ДПТ	Условный номер образуемого ЗУ в составе ДПТ	Вид разрешенного использования ЗУ в соответствии с ДПТ
1	2	3	4	5	6	7	8
1	91:04:001013:817	г. Севастополь, в районе пр. Победы	1 650	Для многоэтажной застройки По документу: Многоэтажная жилая застройка (высотная застройка) (код 2.6)	1 650	Часть :ЗУ1	Дошкольное, начальное и среднее общее образование (3.5.1) Коммунальное обслуживание (3.1)
2	91:04:001013:719	г. Севастополь, пр-кт Победы, в районе дома № 28	11 607	Для объектов жилой застройки По документу: Жилая застройка (код 2.0)	10 650	Часть :ЗУ1	Дошкольное, начальное и среднее общее образование (3.5.1) Коммунальное обслуживание (3.1)
					957	Часть :ЗУ4	Земельные участки (территории) общего пользования (12.0)

Взам. инв.

Подпись и

Инв. №

ГЗ-200110-III.1-ПМТ-О(У)Ч-ТЧ

Лист

12

Изм. Кол.уч. Лист №док. Подп. Дата

3	91:04:001013:449	г. Севастополь, пр. Победы, 11	400	Для размещения объектов торговли По документу: Для строительства и обслуживания торгового комплекса	400	Часть :ЗУ1	Дошкольное, начальное и среднее общее образование (3.5.1) Коммунальное обслуживание (3.1)
---	------------------	-----------------------------------------	-----	-----------------------------------------------------------------------------------------------------------	-----	------------	----------------------------------------------------------------------------------------------

На основании п. 3 ст. 56.9 Земельного кодекса РФ, в отношении земельного участка с кадастровым номером 91:04:001013:449 предполагается изъятие для государственных или муниципальных нужд путем предоставления земельного участка взамен изымаемого. В связи с этим, в качестве альтернативного ЗУ для предоставления взамен изымаемого земельного участка с КН 91:04:001013:449 проектом предусмотрено образование ЗУ14 с ВРИ «Магазины 4.4».

При условии внесения сведений в ЕГРН об объектах недвижимости (земельных участках, ОКС), расположенных в проектных границах, после утверждения в установленном порядке настоящей документации по планировке территории, а также при условии того, что такие земельные участки войдут в границы земельных участков, образуемых для целей, при которых необходимо осуществить изъятие для государственных или муниципальных нужд, предлагается предусмотреть следующие мероприятия:

- если земельный участок относится к государственной (муниципальной) собственности и не имеет обременений, то он резервируется для целей, указанных в проекте планировки и межевания;

- если земельный участок относится к частной собственности, то данный участок подлежит изъятию (выкупу) для государственных или муниципальных нужд.

Часть земельных участков в границах проектирования отнесена к изменяемым. Сведения об изменяемых земельных участках отображены в таблице 4.

Инд. №	Взам. инв.
Подпись и	

Изм.	Кол.уч.	Лист	№док.	Подп.	Дата

Перечень изменяемых земельных участков сведения о которых содержатся в ЕГРН

№ п/п	Кадастровый номер	Адрес	Площадь, м.кв	Разрешенное использование	По документу
1	91:04:001013:449	г. Севастополь, пр. Победы, 11	400	Для размещения объектов торговли	Для строительства и обслуживания торгового комплекса
2	91:04:001013:817	г. Севастополь, в районе пр. Победы	1650	Для многоэтажной застройки	Многоэтажная жилая застройка (высотная застройка) (код 2.6)
3	91:04:001013:719	г. Севастополь, пр-кт Победы, в районе дома № 28	11607	Для объектов жилой застройки	Жилая застройка (код 2.0)
4	91:04:001013:747	г. Севастополь, Нахимовский р-н, пр-кт Победы, 19	970	Для многоэтажной застройки	«многоэтажная жилая застройка (высотная застройка)» (код 2.6)
5	91:04:001013:744	г. Севастополь, Нахимовский р-н, пр-кт Победы, 21	1509	Для многоэтажной застройки	«многоэтажная жилая застройка (высотная застройка)» (код 2.6)
6	91:04:001017:3277	г. Севастополь, Нахимовский р-н, пр-кт Победы, 23	6945	Для среднеэтажной застройки	«среднеэтажная жилая застройка» (код 2.5)
7	91:04:001013:755	г. Севастополь, Нахимовский р-н, ул. Кокчетавская, 26	2 139	Для многоэтажной застройки	«многоэтажная жилая застройка (высотная застройка)» (код 2.6)
8	91:04:001013:737	г. Севастополь, Нахимовский р-н, ул. Актюбинская, 39	2 331	Для многоэтажной застройки	«многоэтажная жилая застройка (высотная застройка)» (код 2.6)
9	91:04:001013:718	г. Севастополь, ул. Кокчетавская, в районе дома № 28	4 092	Для объектов жилой застройки	"жилая застройка" (2.0)

Взам. инв.

Подпись и

Инв. №

Вид разрешенного использования образуемых земельных участков в соответствии с проектом планировки территории

Проектом предусмотрены следующие виды разрешённого использования для формируемых земельных участков, в соответствии с классификатором видов разрешенного использования земельных участков:

№ п.п.	Код вида разрешенного использования земельного участка	Наименование вида разрешенного использования земельного участка	Описание вида разрешенного использования земельного участка
1.	2.5	Среднеэтажная жилая застройка	Размещение многоквартирных домов этажностью не выше восьми этажей; благоустройство и озеленение; размещение подземных гаражей и автостоянок; обустройство спортивных и детских площадок, площадок для отдыха; размещение объектов обслуживания жилой застройки во встроенных, пристроенных и встроенно-пристроенных помещениях многоквартирного дома, если общая площадь таких помещений в многоквартирном доме не составляет более 20% общей площади помещений дома
2.	2.6	Многоэтажная жилая застройка (высотная застройка)	Размещение многоквартирных домов этажностью девять этажей и выше; благоустройство и озеленение придомовых территорий; обустройство спортивных и детских площадок, хозяйственных площадок и площадок для отдыха; размещение подземных гаражей и автостоянок, размещение объектов обслуживания жилой застройки во встроенных, пристроенных и встроенно-пристроенных помещениях многоквартирного дома в отдельных помещениях дома, если площадь таких помещений в многоквартирном доме не составляет более 15% от общей площади дома
3.	3.0	Общественное использование объектов капитального строительства	Размещение объектов капитального строительства в целях обеспечения удовлетворения бытовых, социальных и духовных потребностей человека. Содержание данного вида разрешенного использования включает в себя содержание видов разрешенного использования с кодами 3.1-3.10.2
4.	3.1.1	Предоставление коммунальных услуг	Размещение зданий и сооружений, обеспечивающих поставку воды, тепла, электричества, газа, отвод канализационных стоков, очистку и уборку объектов недвижимости (котельных, водозаборов, очистных сооружений, насосных станций, водопроводов, линий электропередач, трансформаторных подстанций, газопроводов, линий связи, телефонных станций, канализаций, стоянок, гаражей и мастерских для обслуживания уборочной и аварийной техники, сооружений, необходимых для сбора и плавки снега)
5.	3.5.1	Дошкольное, начальное и среднее общее образование	Размещение объектов капитального строительства, предназначенных для просвещения, дошкольного, начального и среднего общего образования (детские ясли, детские сады, школы, лицеи, гимназии,

Инов. №	Подпись и	Взам. инв.

Изм.	Кол.уч.	Лист	№док.	Подп.	Дата

			художественные, музыкальные школы, образовательные кружки и иные организации, осуществляющие деятельность по воспитанию, образованию и просвещению), в том числе зданий, спортивных сооружений, предназначенных для занятия обучающихся физической культурой и спортом
6.	4.0	Предпринимательство	Размещение объектов капитального строительства в целях извлечения прибыли на основании торговой, банковской и иной предпринимательской деятельности. Содержание данного вида разрешенного использования включает в себя содержание видов разрешенного использования, предусмотренных кодами 4.1-4.10
7.	4.2	Объекты торговли (торговые центры, торгово-развлекательные центры (комплексы)	Размещение объектов капитального строительства, общей площадью свыше 5000 кв.м с целью размещения одной или нескольких организаций, осуществляющих продажу товаров, и (или) оказание услуг в соответствии с содержанием видов разрешенного использования с кодами 4.5-4.8.2; размещение гаражей и (или) стоянок для автомобилей сотрудников и посетителей торгового центра
8.	4.4	Магазины	Размещение объектов капитального строительства, предназначенных для продажи товаров, торговая площадь которых составляет до 5000 кв.м
9.	5.1.3	Площадки для занятий спортом	Размещение площадок для занятия спортом и физкультурой на открытом воздухе (физкультурные площадки, беговые дорожки, поля для спортивной игры)
10.	12.0	Земельные участки (территории) общего пользования	Земельные участки общего пользования. Содержание данного вида разрешенного использования включает в себя содержание видов разрешенного использования с кодами 12.0.1 - 12.0.2
11.	12.0.2	Благоустройство территории	Размещение декоративных, технических, планировочных, конструктивных устройств, элементов озеленения, различных видов оборудования и оформления, малых архитектурных форм, некапитальных нестационарных строений и сооружений, информационных щитов и указателей, применяемых как составные части благоустройства территории, общественных туалетов

Согласно Приказу Федеральной службы государственной регистрации, кадастра и картографии от 10.11.2020 № П/412 «Об утверждении классификатора видов разрешенного использования земельных участков», содержание видов разрешенного использования, перечисленных в настоящем классификаторе, допускает без отдельного указания в классификаторе размещение и эксплуатацию линейного объекта (кроме железных дорог общего пользования и автомобильных дорог общего пользования федерального и регионального значения), размещение защитных сооружений (насаждений), объектов мелиорации, антенно-мачтовых сооружений, информационных и геодезических знаков, объектов благоустройства, если федеральным законом не установлено иное.

Инов. №	Подпись и	Взам. инв.

Сведения о границах территории, в отношении которой утвержден проект межевания, содержащие перечень координат характерных точек этих границ в системе координат, используемой для ведения Единого государственного реестра

Граница настоящего проекта планировки и межевания граничит с территорией, в отношении которой постановлением Правительства Севастополя от 13.01.2022 № 13-ПП утверждена документация по планировке территории «Проект планировки проект межевания территории, расположенной в районе пр. Победы в части кадастровых кварталов 91:04:001017, 91:04:001018». Сведения о границах территории, содержащие перечень координат характерных точек границ утвержденного проекта межевания в системе координат, используемой для ведения Единого государственного реестра недвижимости представлены в таблице 5.

Таблица 5

№	X	Y	33	4930151,39	4384783,82	66	4930314,18	4385137,00	99	4930656,85	4384617,546
1	4930416,37	4384343,06	34	4930137,01	4384797,29	67	4930330,58	4385136,31	100	4930653,37	4384617,546
2	4930237,06	4384491,78	35	4930142,17	4384815,94	68	4930334,39	4385140,95	101	4930642,81	4384617,47
3	4930219,89	4384506,52	36	4930160,97	4384801,63	69	4930330,04	4385158,78	102	4930575,71	4384529,96
4	4930175,97	4384544,21	37	4930162,07	4384804,02	70	4930325,08	4385170,57	103	4930574,23	4384528,71
5	4930166,50	4384550,62	38	4930199,42	4384848,63	71	4930327,38	4385187,98	104	4930552,82	4384502,01
6	4930136,84	4384568,18	39	4930205,42	4384856,48	72	4930364,02	4385182,77	105	4930532,12	4384473,99
7	4930117,25	4384579,78	40	4930235,15	4384892,52	73	4930364,92	4385182,64	106	4930518,80	4384456,16
8	4930093,22	4384594,01	41	4930241,75	4384900,52	74	4930365,93	4385182,56	107	4930509,69	4384444,17
9	4930086,80	4384597,14	42	4930243,81	4384901,36	75	4930370,51	4385223,44	108	4930496,15	4384425,87
10	4930071,58	4384597,26	43	4930249,43	4384903,51	76	4930446,93	4385325,55	109	4930459,87	4384376,44
11	4930053,18	4384582,37	44	4930261,34	4384910,69	77	4930456,57	4385338,43	110	4930448,35	4384360,95
12	4930037,45	4384601,80	45	4930265,12	4384910,02	78	4930479,96	4385379,06	111	4930447,84	4384359,04
13	4930072,48	4384630,17	46	4930358,46	4384932,00	79	4930540,16	4385331,90	112	4930448,58	4384357,09
14	4930083,81	4384626,96	47	4930360,48	4384932,47	80	4930578,23	4385294,79	113	4930448,74	4384356,43
15	4930103,26	4384611,35	48	4930363,77	4384933,90	81	4930644,37	4385228,19	114	4930449,83	4384355,5
16	4930127,67	4384602,72	49	4930369,76	4384937,94	82	4930667,38	4385204,54	115	4930454,91	4384352,32
17	4930134,75	4384609,78	50	4930376,91	4384943,92	83	4930692,20	4385179,05	116	4930465,37	4384343,621
18	4930144,05	4384618,15	51	4930380,86	4384949,58	84	4930722,48	4385147,58	117	4930446,39	4384318,17
19	4930148,34	4384613,65	52	4930383,38	4384954,57	85	4930787,92	4385079,60	1	4930416,37	4384343,06
20	4930166,98	4384627,90	53	4930386,01	4384962,73	86	4930884,39	4384977,80			
21	4930163,24	4384634,75	54	4930386,99	4384969,87	87	4930935,39	4384921,67			
22	4930160,02	4384637,89	55	4930386,31	4384980,55	88	4930887,37	4384912,94			
23	4930173,66	4384646,72	56	4930376,86	4385001,70	89	4930874,62	4384912,05			
24	4930170,83	4384693,85	57	4930373,15	4385017,68	90	4930756,86	4384753,655			
25	4930162,01	4384688,54	58	4930370,93	4385025,17	91	4930758,61	4384752,51			
26	4930151,00	4384698,29	59	4930364,38	4385040,79	92	4930743,15	4384719,7			
27	4930165,39	4384714,31	60	4930356,46	4385054,17	93	4930741,08	4384720,97			
28	4930160,41	4384719,31	61	4930349,45	4385064,52	94	4930735,48	4384710,16			
29	4930170,91	4384731,52	62	4930341,05	4385090,15	95	4930731,10	4384712,85			
30	4930170,57	4384746,52	63	4930336,92	4385104,26	96	4930728,03	4384714,883			
31	4930160,60	4384761,02	64	4930331,04	4385124,36	97	4930684,98	4384656,985			
32	4930142,32	4384770,51	65	4930314,31	4385124,34	98	4930674,66	4384643,1			

Изм. Кол.уч. Лист №док. Подп. Дата

Чертежи межевания территории.

В соответствии с п.6 ст. 43 ГрК РФ проект межевания территории включает в графические материалы, на которых отображаются:

- 1) границы планируемых (в случае, если подготовка проекта межевания территории осуществляется в составе проекта планировки территории) и существующих элементов планировочной структуры;
- 2) красные линии, утвержденные в составе проекта планировки территории, или красные линии, утверждаемые, изменяемые проектом межевания территории;
- 3) линии отступа от красных линий в целях определения мест допустимого размещения зданий, строений, сооружений;
- 4) границы образуемых и (или) изменяемых земельных участков, условные номера образуемых земельных участков, в том числе в отношении которых предполагаются их резервирование и (или) изъятие для государственных или муниципальных нужд;
- 5) границы публичных сервитутов.

Настоящая документация по планировке территории включает в себя следующие графические материалы:

- Чертеж №1 - Чертеж межевания территории. Границы существующих и планируемых элементов планировочной структуры;
- Чертеж №2 - Чертеж межевания территории. Границы планируемых элементов планировочной структуры;
- Чертеж №3 - Чертеж межевания территории. Красные линии. Линии отступа от красных линий в целях определения мест допустимого размещения зданий, строений, сооружений;
- Чертеж №4 - Чертеж межевания территории. Границы образуемых земельных участков; Границы изымаемых земельных участков
- Чертеж №5 - Чертеж межевания территории. Границы изменяемых земельных участков.

Инов. №	Взам. инв.
Инов. №	Подпись и

ГЗ-200110-III.1-ПМТ-О(У)Ч-Ч					
Изм.	Кол.уч.	Лист	№док.	Подп.	Дата
ГИП		Горбатюк			10.21
Разработал		Кириченко			10.21
Разработал		Д.Волкова			10.21
Разработал		Сучихина			10.21
Чертежи межевания территории					
Стадия	Лист	Листов			
ПМТ	1	9			
НИИ ГАИС севастополь					

На чертеже №1 в составе проекта межевания, отображены следующие существующие элементы планировочной структуры: улично-дорожная сеть, квартал.

На чертеже №2 в составе проекта межевания, отображены планируемые элементы планировочной структуры: улично-дорожная сеть, квартал, территории общего пользования.

На чертеже №3, в составе проекта межевания, отображены красные линии, утвержденные постановлением Правительства Севастополя от 23.04.2018 № 248-ПП, красные линии, устанавливаемые проектом планировки, красные линии, отменяемые проектом планировки, Линии отступа от красных линий в целях определения мест допустимого размещения зданий, строений, сооружений;

На чертеже №4 отображены границы образуемых земельных участков, сформированные с учетом устанавливаемых (отменяемых) проектом планировки красных линий, в соответствии с существующими и планируемыми элементами планировочной структуры, а также с учетом целей и задач разрабатываемой документации по планировке территории. Также на данном чертеже отображены границы земельных участков, сведения о границах, которых, содержатся в ЕГРН;

На чертеже №5 отображены границы земельных участков в отношении которых предполагается их резервирование и (или) изъятие для государственных или муниципальных нужд; границы изменяемых земельных участков и неизменяемых земельных участков. Информация об изменяемых и неизменяемых земельных участках приведена, также, в материалах по обоснованию проекта межевания территории.

В данном проекте межевания не разрабатывается графическая часть «Границы публичных сервитутов», в связи с тем, что установление публичных сервитутов настоящей документацией по планировке территории не предусмотрено.

Инов. №
Подпись и
Взам. инв.

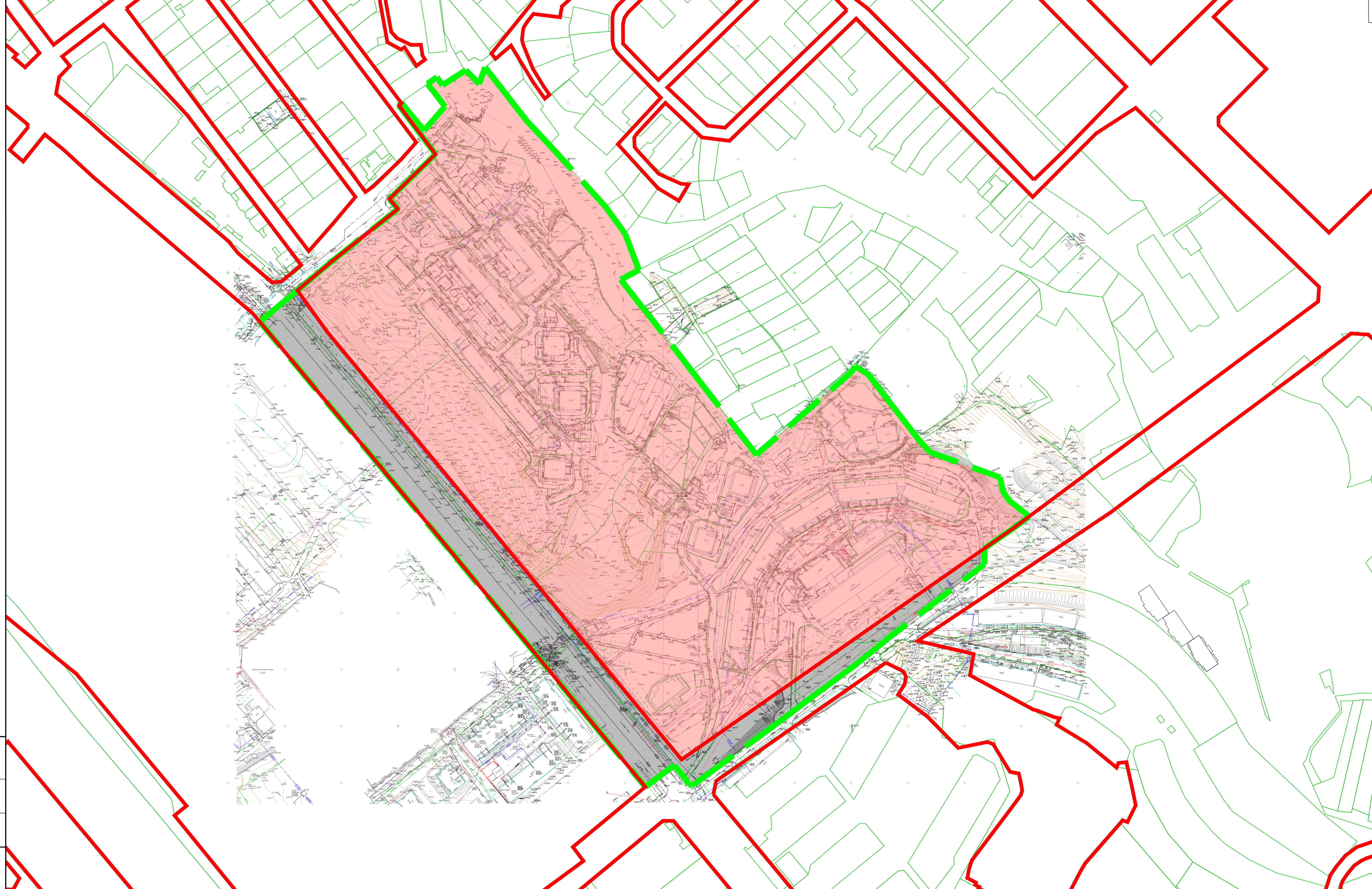
Изм.	Кол.уч.	Лист	№док.	Подп.	Дата	ГЗ-200110-III.1-ПМТ-О(У)Ч-Ч	Лист

ЧЕРТЕЖИ МЕЖЕВАНИЯ ТЕРРИТОРИИ



Инов. №	Подпись и	Взам. инв.



Изм.	Кол.уч.	Лист	№ док.	Подп.	Дата

ГЗ-200110-Ш.1-ПМТ-О(У)Ч-Ч



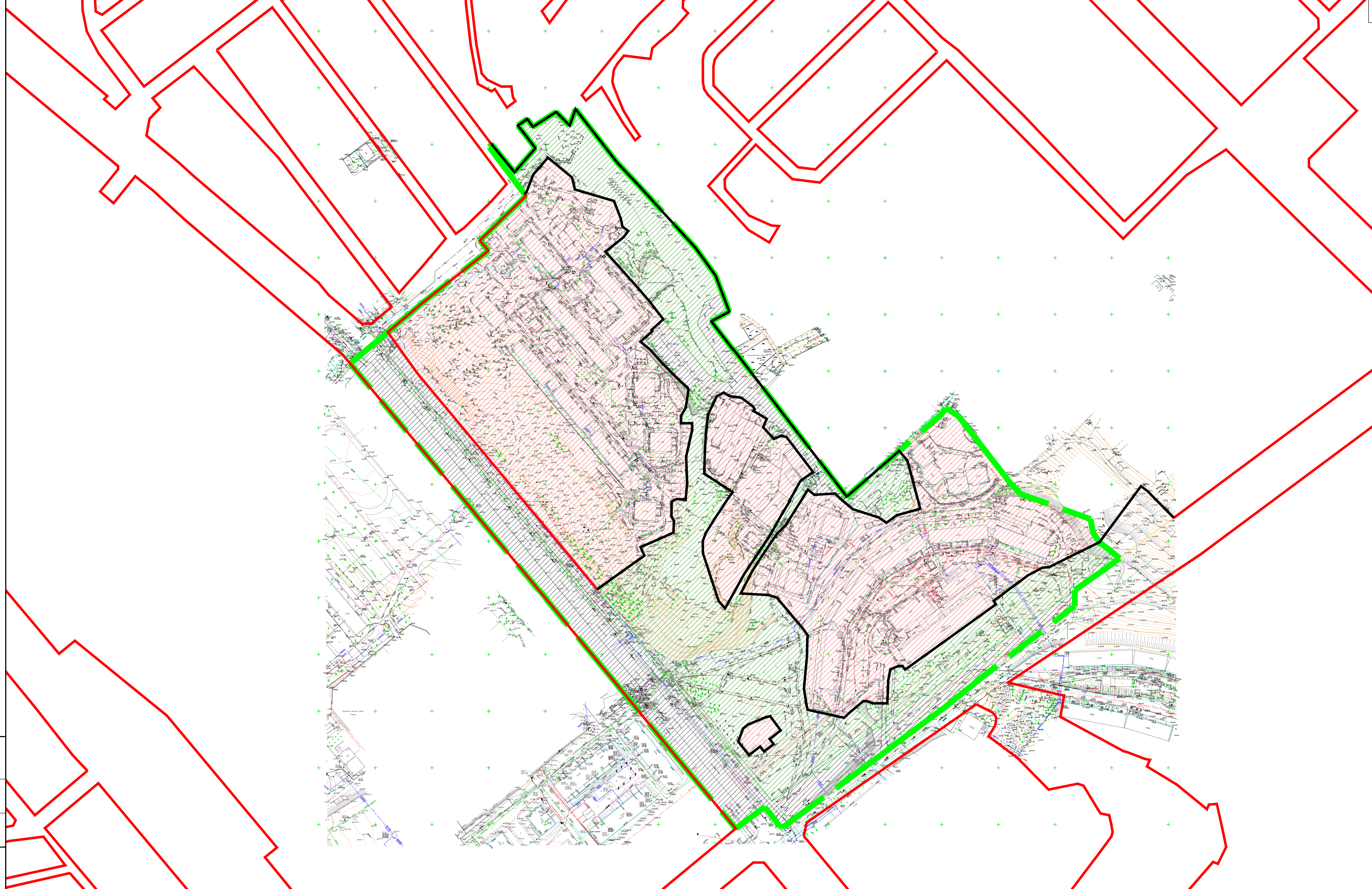
УСЛОВНЫЕ ОБОЗНАЧЕНИЯ

-  - границы разработки документации по планировке территории
-  - красные линии, утвержденные постановлением Правительства города Севастополя № 248-ПП от 03.04.2018







-  - границы существующего элемента планировочной структуры - квартал (часть квартала)
-  - границы существующего элемента планировочной структуры - улично-дорожная сеть

Сопровождение
 Взам инв. №
 Подп. и дата
 Инв. № подл.

						ГЗ-200110-Ш.1-ПМТ-О(У)Ч-Ч			
						Документация по планировке территории "Проект планировки и проект межевания территории части кадастровых кварталов 91:04:001013, 91:04:001017 в районе пр. Победы, г. Севастополь"			
Изм.	Кол.	Лист	№ док.	Подп.	Дата	Проект межевания территории Основная (утверждаемая) часть проекта межевания территории	Стадия	Лист	Листов
Разраб.		Кириченко		<i>[Signature]</i>	10.21		ПМТ	1	5
Разраб.		Сучихина		<i>[Signature]</i>	10.21				
ГИП		Горбатюк		<i>[Signature]</i>	10.21	Чертеж межевания территории. Границы существующих элементов планировочной структуры. М 1:1500	НИИ ГАИС Севастополь		
						Копировал			
						А1			

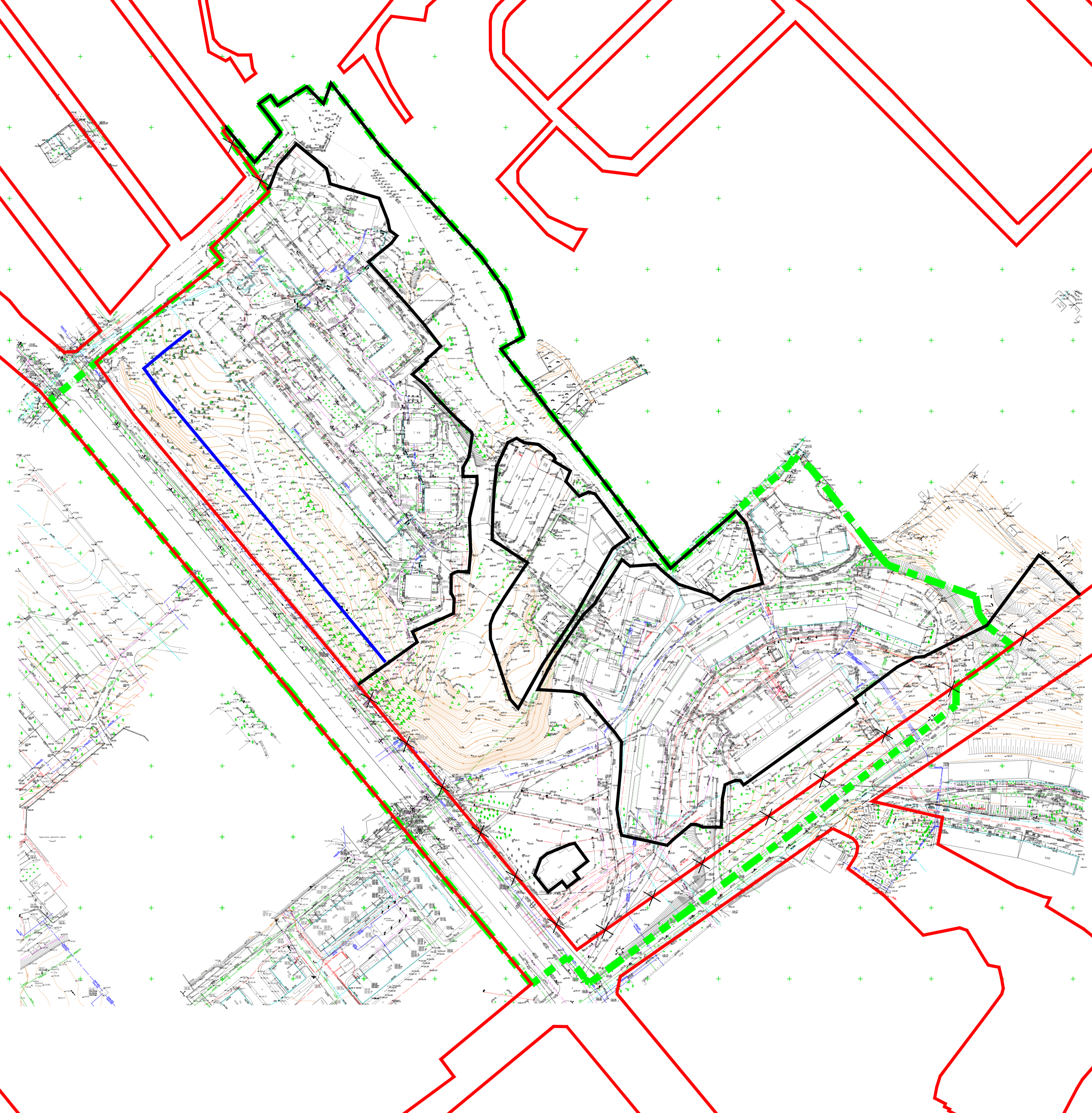


УСЛОВНЫЕ ОБОЗНАЧЕНИЯ

-  - границы разработки документации по планировке территории;
-  - красные линии, утвержденные постановлением Правительства города Севастополя № 248-ПП от 03.04.2018;
-  - проектируемые красные линии;
-  - границы проектируемого элемента планировочной структуры территории общего пользования
-  - границы проектируемого элемента планировочной структуры - улично-дорожная сеть
-  - границы проектируемого элемента планировочной структуры - квартал (часть квартала)






						ГЗ-200110-III.1-ПМТ-О(У)Ч-Ч			
						Документация по планировке территории "Проект планировки и проект межевания территории части кадастровых кварталов 91:04:001013, 91:04:001017 в районе пр. Победы, г. Севастополь"			
Изм.	Колум.	Лист	№ док.	Подп.	Дата	Проект межевания территории Основной (утверждаемая) часть проекта межевания территории	Стадия	Лист	Листов
Разраб.	Кириченко			<i>[Signature]</i>	10.21		ПМТ	2	5
Разраб.	Сучихина			<i>[Signature]</i>	10.21				
ГИП	Горбатов			<i>[Signature]</i>	10.21	Чертеж межевания территории. Границы проектируемых элементов планировочной структуры. М 1:1500			
						НИИ ГАИС Севастополь			
						Копировал А1			

Согласовано
 Взам инв. №
 Подп. и дата



1. Проектом установлены линии отступа от красных линий до зданий (стены) дошкольных образовательных и общеобразовательных организаций в соответствии с табл. 10.4 СП 42.13330.2016
2. Размещение объектов капитального строительства в границах отдельных земельных участков уточняется градостроительными планами земельных участков с учетом действующих нормативно-правовых документов в области градостроительства, технических регламентов, в том числе устанавливающих требования по безопасной эксплуатации зданий, строений, сооружений и безопасного использования прилегающих к ним территорий.

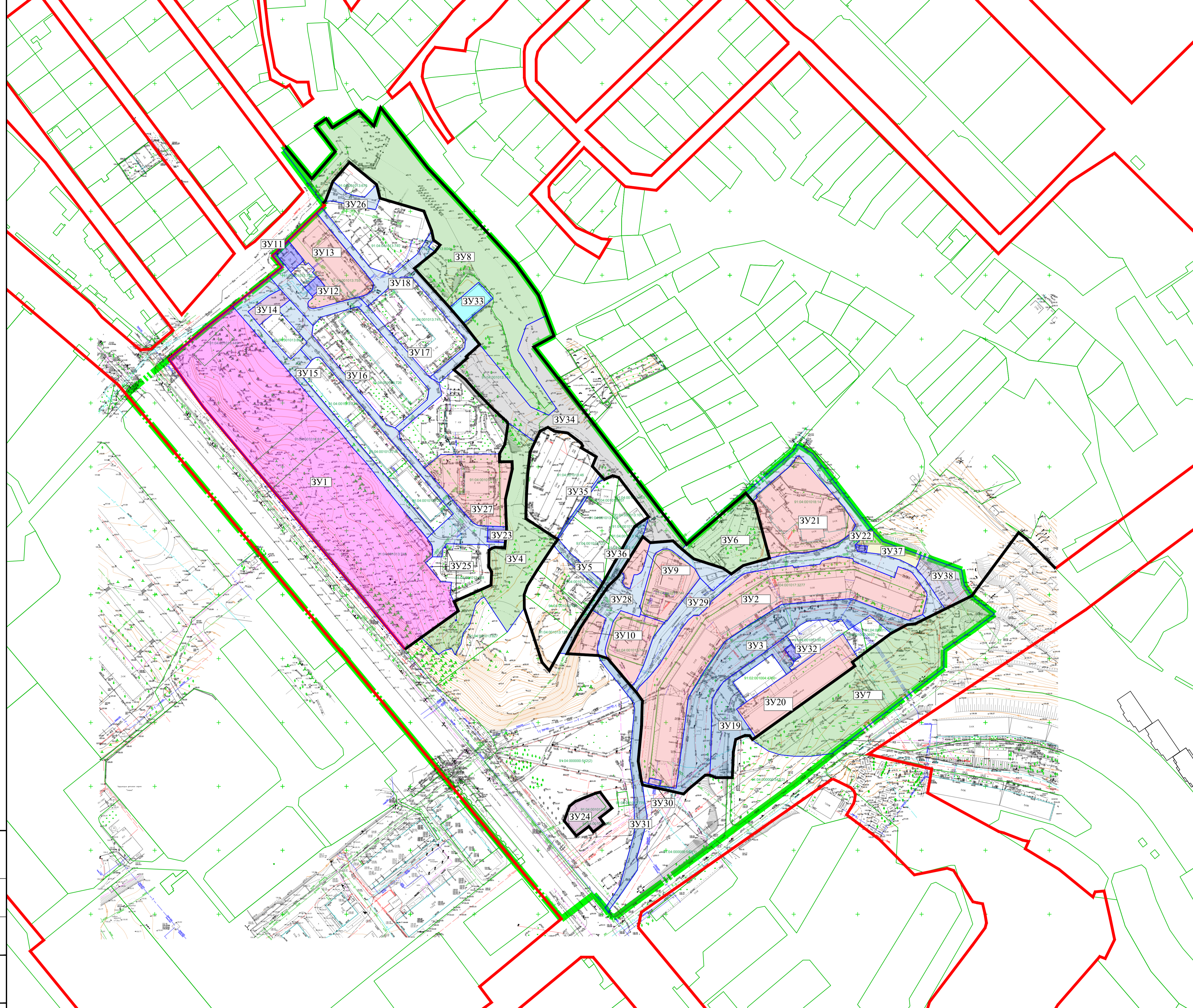
УСЛОВНЫЕ ОБОЗНАЧЕНИЯ

-  - границы разработки документации по планировке территории;
-  - красные линии, утвержденные постановлением Правительства города Севастополя № 248-ПП от 03.04.2018;
-  - линия отступа от красных линий в целях определения мест допустимого размещения зданий, строений, сооружений
-  - отменяемые красные линии ;
-  - проектируемые красные линии;

Сотласовано	
Взам. инв. №	
Лист № подл.	Подп. и дата

						ГЗ-200110-III.1-ПМТ-О(У)Ч-Ч			
						Документация по планировке территории "Проект планировки и проект межевания территории части кадастровых кварталов 91:04:001013, 91:04:001017 в районе пр. Победы, г. Севастополь"			
Изм.	Колум.	Лист	№ док.	Подп.	Дата	Проект межевания территории Основная (утверждаемая) часть проекта межевания территории	Стадия	Лист	Листов
Разраб.	Кириченко			<i>[Signature]</i>	12.21		ПМТ	4	5
Разраб.	Сучихина			<i>[Signature]</i>	12.21				
ГИП	Горбатов			<i>[Signature]</i>	12.21				
						Чертеж межевания территории. Красные линии. Линии отступа от красных линий в целях определения мест допустимого размещения зданий, строений, сооружений. М 1:1500			
						НИИ ГАИС Севастополь			
						Копировал А1			

Перечень и сведения о площади образуемых земельных участках, в том числе возможные способы их образования				
№ п/п	Условный номер	Вид разрешенного использования земельного участка	Площадь, кв. м	Возможные способы образования
1	:3У1	Дополнительное, начальное и среднее общее образование (код 3.5.1) Коммунальное обслуживание (3.1)	19 648	Раздел, объединение, образование из земель, находящихся в государственной или муниципальной собственности, и/или иным способом, установленным действующим законодательством РФ
2	:3У2	Среднетяжелая жилая застройка (код 2.5)	10019	Перераспределение или иным способом, установленным действующим законодательством РФ с сохранением правообладателя исходного земельного участка с кадастровым номером 91:04:001013:727.
3	:3У3	Земельные участки (территории) общего пользования (код 12.0)	5 059	Образование из земель, находящихся в государственной или муниципальной собственности или иным способом, установленным действующим законодательством РФ
4	:3У4	Земельные участки (территории) общего пользования (код 12.0)	4 783	Раздел, объединение, образование из земель, находящихся в государственной или муниципальной собственности, и/или иным способом, установленным действующим законодательством РФ
5	:3У5	Земельные участки (территории) общего пользования (код 12.0)	297	Образование из земель, находящихся в государственной или муниципальной собственности или иным способом, установленным действующим законодательством РФ
6	:3У6	Благоустройство территории (код 12.0.2)	2 314	Образование из земель, находящихся в государственной или муниципальной собственности или иным способом, установленным действующим законодательством РФ
7	:3У7	Земельные участки (территории) общего пользования (код 12.0)	7 749	Образование из земель, находящихся в государственной или муниципальной собственности или иным способом, установленным действующим законодательством РФ
8	:3У8	Земельные участки (территории) общего пользования (код 12.0)	11619	Образование из земель, находящихся в государственной или муниципальной собственности, объединение или иным способом, установленным действующим законодательством РФ
9	:3У9	Многоэтажная жилая застройка(высотная застройка) (код 2.6)	2062	Перераспределение или иным способом, установленным действующим законодательством РФ с сохранением правообладателя исходного земельного участка с кадастровым номером 91:04:001013:744.
10	:3У10	Многоэтажная жилая застройка(высотная застройка) (код 2.6)	2138	Перераспределение или иным способом, установленным действующим законодательством РФ с сохранением правообладателя исходного земельного участка с кадастровым номером 91:04:001013:747.
11	:3У11	Предоставление коммунальных услуг (3.1.1)	274	Образование из земель, находящихся в государственной или муниципальной собственности или иным способом, установленным действующим законодательством РФ
12	:3У12	Предоставление коммунальных услуг (3.1.1)	117	Образование из земель, находящихся в государственной или муниципальной собственности или иным способом, установленным действующим законодательством РФ
13	:3У13	Многоэтажная жилая застройка(высотная застройка) (код 2.6)	2377	Перераспределение или иным способом, установленным действующим законодательством РФ с сохранением правообладателя исходного земельного участка с кадастровым номером 91:04:001013:755.
14	:3У14	Магазины (4.4)	400	Образование из земель, находящихся в государственной или муниципальной собственности или иным способом, установленным действующим законодательством РФ в качестве альтернативного ЗУ для предоставления взамен изымаемого земельного участка с КН 91:04:001013:449
15	:3У15	Земельные участки (территории) общего пользования (код 12.0)	1982	Образование из земель, находящихся в государственной или муниципальной собственности или иным способом, установленным действующим законодательством РФ
16	:3У16	Земельные участки (территории) общего пользования (код 12.0)	2562	Образование из земель, находящихся в государственной или муниципальной собственности или иным способом, установленным действующим законодательством РФ
17	:3У17	Земельные участки (территории) общего пользования (код 12.0)	1773	Образование из земель, находящихся в государственной или муниципальной собственности или иным способом, установленным действующим законодательством РФ
18	:3У18	Земельные участки (территории) общего пользования (код 12.0)	1854	Образование из земель, находящихся в государственной или муниципальной собственности или иным способом, установленным действующим законодательством РФ
19	:3У19	Земельные участки (территории) общего пользования (код 12.0)	2043	Образование из земель, находящихся в государственной или муниципальной собственности или иным способом, установленным действующим законодательством РФ
20	:3У20	Среднетяжелая жилая застройка (код 2.5)	2632	Образование из земель, находящихся в государственной или муниципальной собственности или иным способом, установленным действующим законодательством РФ
21	:3У21	Многоэтажная жилая застройка(высотная застройка) (код 2.6)	3865	Перераспределение или иным способом, установленным действующим законодательством РФ с сохранением правообладателя исходного земельного участка с кадастровым номером 91:04:001018:14.
22	:3У22	Предоставление коммунальных услуг (3.1.1)	42	Образование из земель, находящихся в государственной или муниципальной собственности или иным способом, установленным действующим законодательством РФ
23	:3У23	Предоставление коммунальных услуг (3.1.1)	179	Образование из земель, находящихся в государственной или муниципальной собственности или иным способом, установленным действующим законодательством РФ
24	:3У24	Объекты торговли (торговые центры, торговые центры (комплексы) (4.2)	750	Объединение или иным способом, установленным действующим законодательством РФ
25	:3У25	Предоставление коммунальных услуг (3.1.1)	2	Образование из земель, находящихся в государственной или муниципальной собственности или иным способом, установленным действующим законодательством РФ
26	:3У26	Земельные участки (территории) общего пользования (код 12.0)	440	Образование из земель, находящихся в государственной или муниципальной собственности или иным способом, установленным действующим законодательством РФ
27	:3У27	Многоэтажная жилая застройка(высотная застройка) (код 2.6)	2652	Перераспределение или иным способом, установленным действующим законодательством РФ с сохранением правообладателя исходного земельного участка с кадастровым номером 91:04:001013:737.
28	:3У28	Земельные участки (территории) общего пользования (код 12.0)	1860	Образование из земель, находящихся в государственной или муниципальной собственности или иным способом, установленным действующим законодательством РФ
29	:3У29	Земельные участки (территории) общего пользования (код 12.0)	4213	Образование из земель, находящихся в государственной или муниципальной собственности или иным способом, установленным действующим законодательством РФ
30	:3У30	Магазины (4.4)	42	Образование из земель, находящихся в государственной или муниципальной собственности или иным способом, установленным действующим законодательством РФ
31	:3У31	Земельные участки (территории) общего пользования (код 12.0)	1455	Образование из земель, находящихся в государственной или муниципальной собственности или иным способом, установленным действующим законодательством РФ
32	:3У32	Предоставление коммунальных услуг (3.1.1)	88	Образование из земель, находящихся в государственной или муниципальной собственности или иным способом, установленным действующим законодательством РФ
33	:3У33	Площадки для занятий спортом (5.1.3)	514	Раздел или иным способом, установленным действующим законодательством РФ
34	:3У34	Улично-дорожная сеть (12.0.1)	5490	Образование из земель, находящихся в государственной или муниципальной собственности или иным способом, установленным действующим законодательством РФ
35	:3У35	Земельные участки (территории) общего пользования (код 12.0)	118	Образование из земель, находящихся в государственной или муниципальной собственности или иным способом, установленным действующим законодательством РФ
36	:3У36	Земельные участки (территории) общего пользования (код 12.0)	764	Образование из земель, находящихся в государственной или муниципальной собственности или иным способом, установленным действующим законодательством РФ
37	:3У37	Предпринимательство (4.0)	520	Образование из земель, находящихся в государственной или муниципальной собственности или иным способом, установленным действующим законодательством РФ
38	:3У38	Общественное использование объектов капитального строительства (3.0)	947	Образование из земель, находящихся в государственной или муниципальной собственности или иным способом, установленным действующим законодательством РФ



УСЛОВНЫЕ ОБОЗНАЧЕНИЯ

- границы разработки документации по планировке территории;
- красные линии, утвержденные постановлением Правительства города Севастополя № 248-ПП от 03.04.2018;
- проектируемые красные линии;
- границы существующих земельных участков, согласно сведениям ЕГРН;
- кадастровые номера земельных участков согласно сведениям ЕГРН;
- границы образуемых земельных участков;
- условные номера образуемых земельных участков;

Сотворено
Взам.инв.№
Полн. и дата

ГЗ-200110-III.1-ПМТ-О(У)Ч-Ч

Документация по планировке территории "Проект планировки и проект межевания территории части кадастровых кварталов 91:04:001013, 91:04:001017 в районе пр. Победы, г. Севастополь"

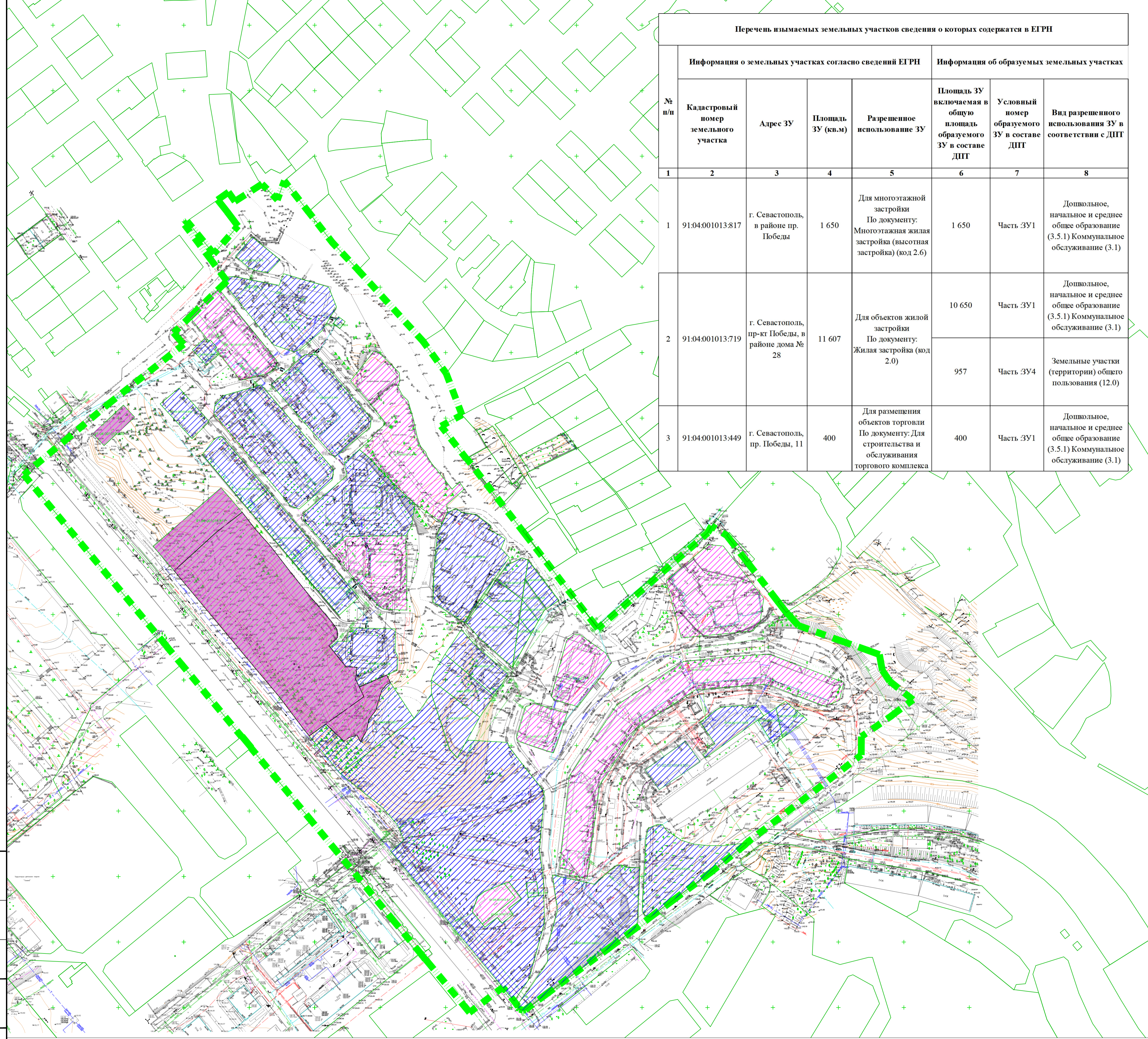
Изм.	Кол.	Лист	№ док.	Подп.	Дата
Разраб.	Кириченко				10.21
Разраб.	Сучихина				10.21
ГИП	Горбатюк				10.21

Проект межевания территории
Основная (утверждаемая) часть проекта межевания территории

Чертеж межевания территории.
Границы образуемых земельных участков. М 1:1500

Статус: ПМТ
Лист: 4
Листов: 5

НИИ ГАИСС Севастополь
Копировал А1



Перечень изымаемых земельных участков сведения о которых содержатся в ЕГРН							
№ п/п	Информация о земельных участках согласно сведений ЕГРН				Информация об образуемых земельных участках		
	Кадастровый номер земельного участка	Адрес ЗУ	Площадь ЗУ (кв.м)	Разрешенное использование ЗУ	Площадь ЗУ включаемая в общую площадь образуемого ЗУ в составе ДПГ	Условный номер образуемого ЗУ в составе ДПГ	Вид разрешенного использования ЗУ в соответствии с ДПГ
1	2	3	4	5	6	7	8
1	91:04:001013:817	г. Севастополь, в районе пр. Победы	1 650	Для многоэтажной застройки По документу: Многоэтажная жилая застройка (высотная застройка) (код 2.6)	1 650	Часть ЗУ1	Дошкольное, начальное и среднее общее образование (3.5.1) Коммунальное обслуживание (3.1)
2	91:04:001013:719	г. Севастополь, пр-кт Победы, в районе дома № 28	11 607	Для объектов жилой застройки По документу: Жилая застройка (код 2.0)	10 650	Часть ЗУ1	Дошкольное, начальное и среднее общее образование (3.5.1) Коммунальное обслуживание (3.1)
					957	Часть ЗУ4	Земельные участки (территории) общего пользования (12.0)
3	91:04:001013:449	г. Севастополь, пр. Победы, 11	400	Для размещения объектов торговли По документу: Для строительства и обслуживания торгового комплекса	400	Часть ЗУ1	Дошкольное, начальное и среднее общее образование (3.5.1) Коммунальное обслуживание (3.1)

Перечень изменяемых земельных участков сведения о которых содержатся в ЕГРН					
№ п/п	Кадастровый номер	Адрес	Площадь, м.кв	Разрешенное использование	По документу
1	91:04:001013:449	г. Севастополь, пр. Победы, 11	400	Для размещения объектов торговли	Для строительства и обслуживания торгового комплекса
2	91:04:001013:817	г. Севастополь, в районе пр. Победы	1650	Для многоэтажной застройки	Многоэтажная жилая застройка (высотная застройка) (код 2.6)
3	91:04:001013:719	г. Севастополь, пр-кт Победы, в районе дома № 28	11607	Для объектов жилой застройки	Жилая застройка (код 2.0)
4	91:04:001013:747	г. Севастополь, Нахимовский р-н, пр-кт Победы, 19	970	Для многоэтажной застройки	«многоэтажная жилая застройка (высотная застройка)» (код 2.6)
5	91:04:001013:744	г. Севастополь, Нахимовский р-н, пр-кт Победы, 21	1509	Для многоэтажной застройки	«многоэтажная жилая застройка (высотная застройка)» (код 2.6)
6	91:04:001017:3277	г. Севастополь, Нахимовский р-н, пр-кт Победы, 23	6945	Для среднеэтажной застройки	«среднеэтажная жилая застройка» (код 2.5)
7	91:04:001013:755	г. Севастополь, Нахимовский р-н, ул. Кокчетавская, 26	2 139	Для многоэтажной застройки	«многоэтажная жилая застройка (высотная застройка)» (код 2.6)
8	91:04:001013:737	г. Севастополь, Нахимовский р-н, ул. Актюбинская, 39	2 331	Для многоэтажной застройки	«многоэтажная жилая застройка (высотная застройка)» (код 2.6)
9	91:04:001013:718	г. Севастополь, ул. Кокчетавская, в районе дома № 28	4 092	Для объектов жилой застройки	"жилая застройка" (2.0)

УСЛОВНЫЕ ОБОЗНАЧЕНИЯ

- границы разработки документации по планировке территории;
- границы изменяемых земельных участков;
- границы существующих земельных участков, согласно сведениям ЕГРН;
- границы неизменяемых земельных участков;
- кадастровый номер земельных участков согласно сведениям ЕГРН;
- границы изымаемых земельных участков;

91:04:001013:46

ГЗ-200110-III.1-ПМТ-О(У)Ч-Ч					
Документация по планировке территории "Проект планировки и проект межевания территории части кадастровых кварталов 91:04:001013, 91:04:001017 в районе пр. Победы, г. Севастополь"					
Изм.	Кол-во	Лист	№ док	Подп.	Дата
Разраб.	Кириченко			<i>[Signature]</i>	10.21
Разраб.	Сучихина			<i>[Signature]</i>	10.21
ГИП	Горбатов			<i>[Signature]</i>	10.21
Основная (утверждаемая) часть проекта межевания территории				Стадия	Лист
ПМТ				5	5
Чертёж межевания территории. Границы изменяемых земельных участков. М 1:1500				НИИ ГАИС Севастополь	
Копировал				А1	

Сопровождение
 Взам инв. №
 Подп. и дата