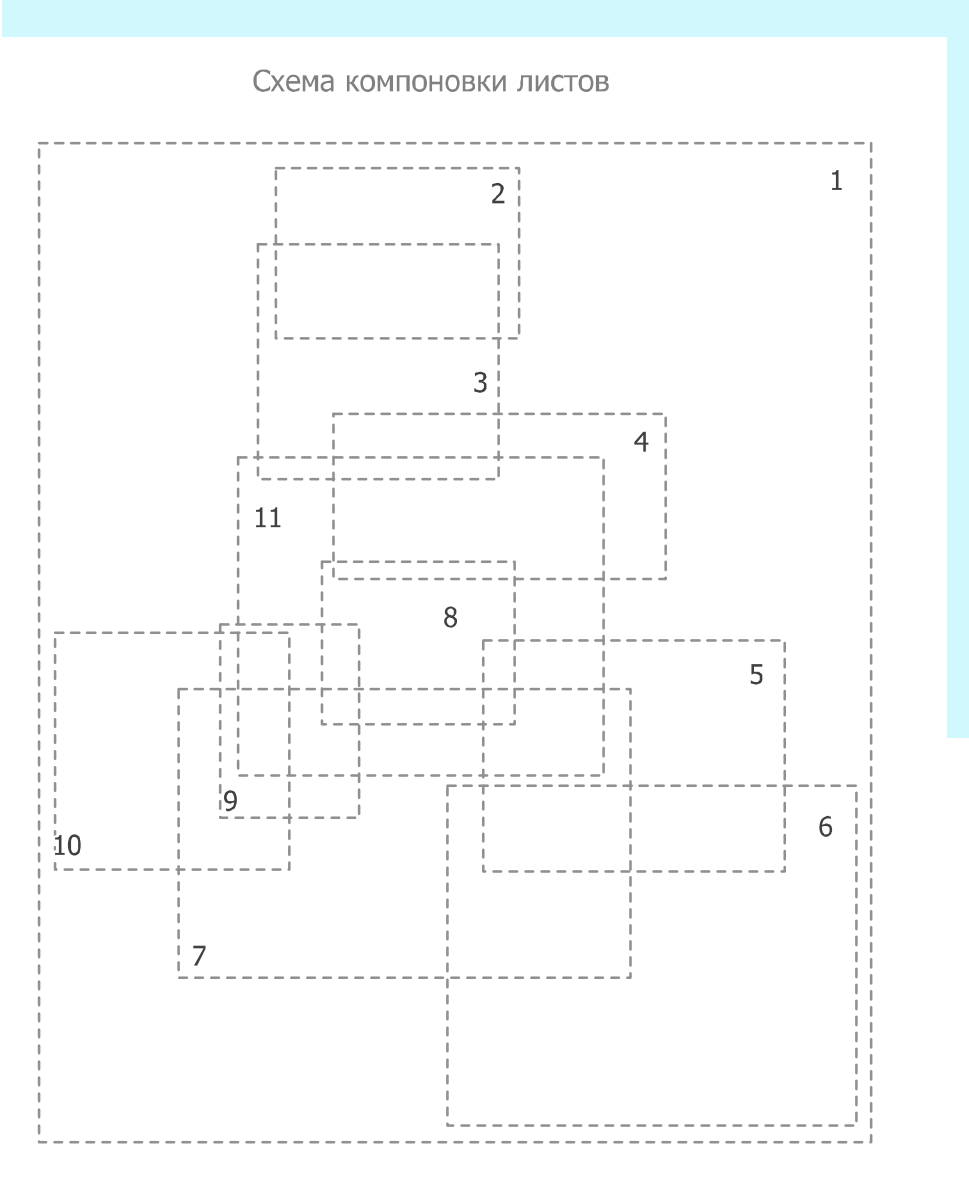
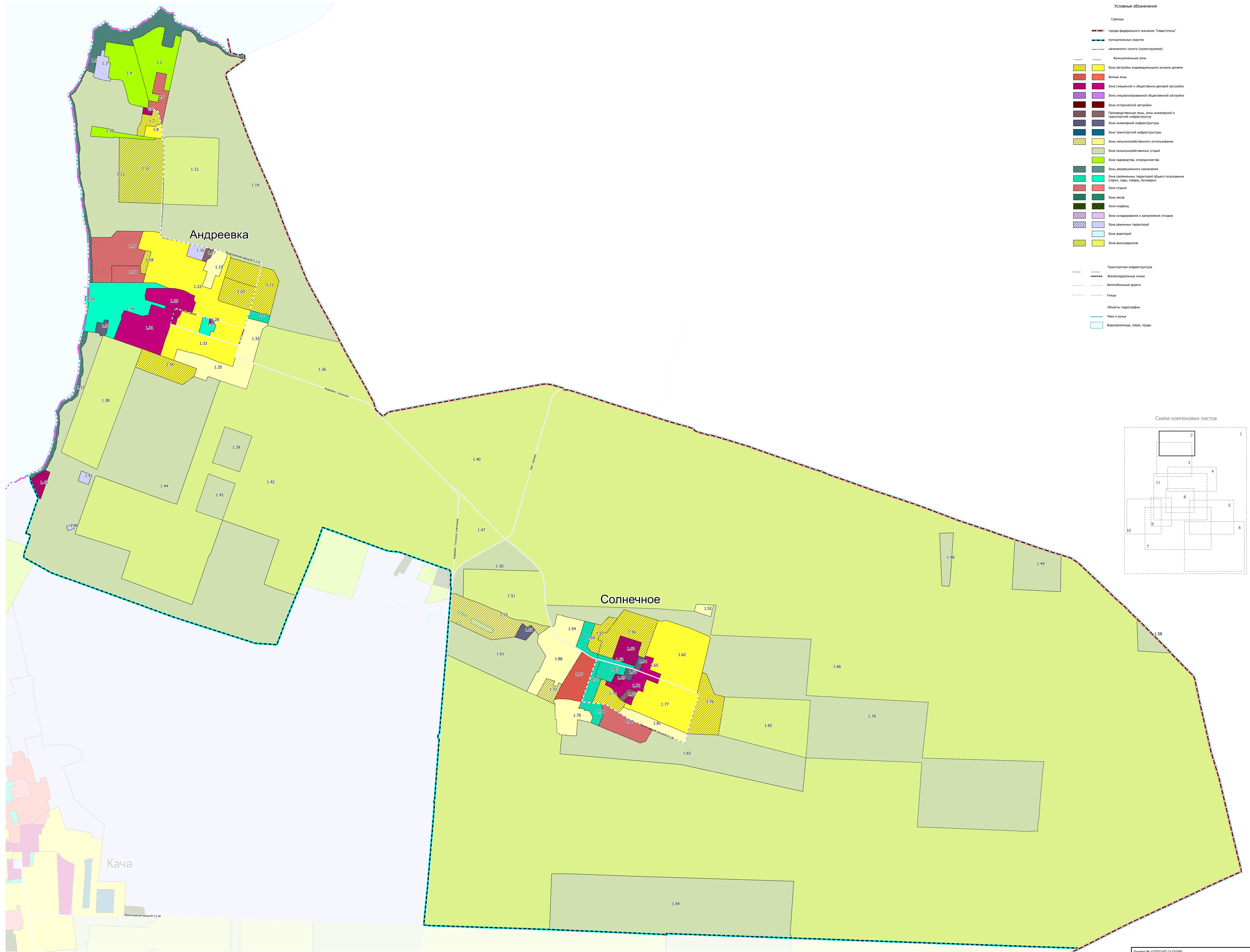


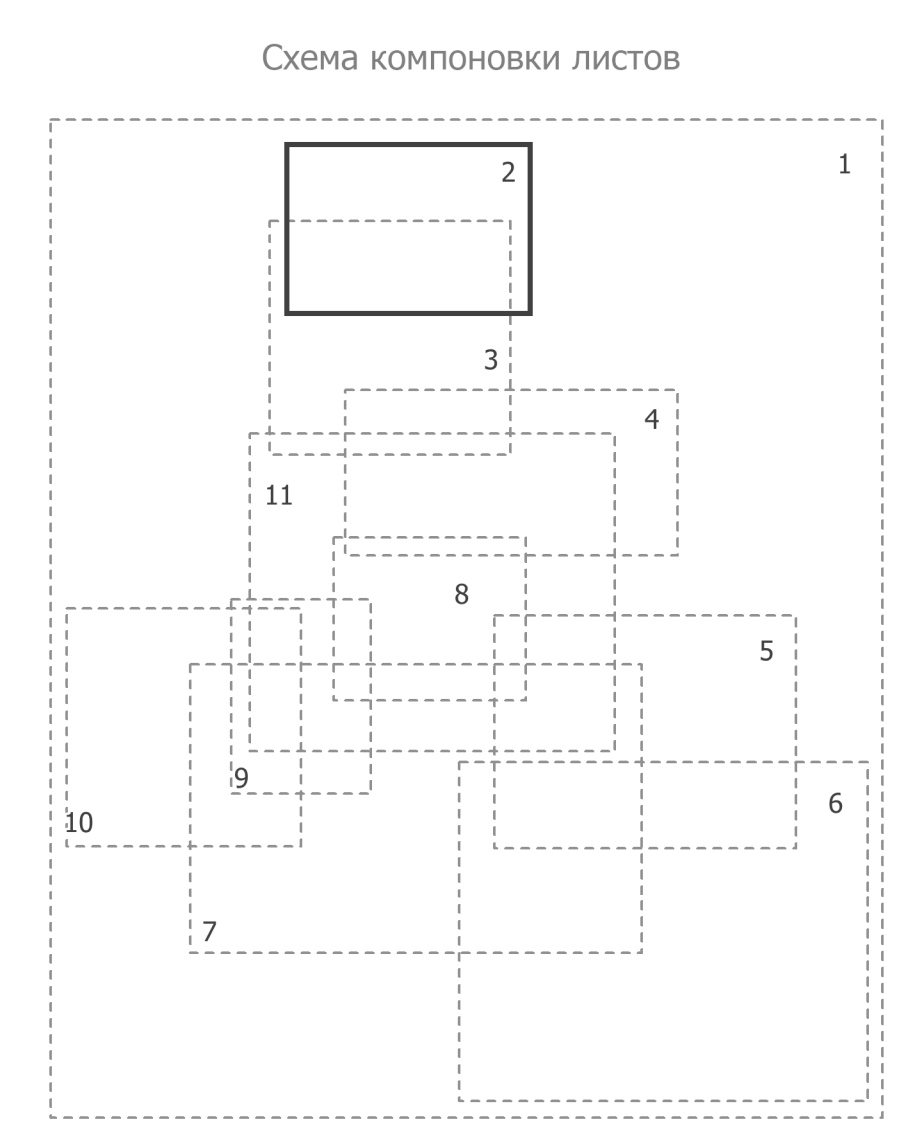
- Условные обозначения**
- Границы**
- граница федерального значения "Севастополь"
  - муниципальных округов
  - населенного пункта (проектируемая)
- Функциональные зоны**
- Зона застройки индивидуальными жилыми домами
  - Жилые зоны
  - Зона смешанной и общественно-деловой застройки
  - Зона специализированной общественной застройки
  - Зона исторической застройки
  - Производственные зоны, зоны инженерной и транспортной инфраструктуры
  - Зона инженерной инфраструктуры
  - Зона транспортной инфраструктуры
  - Зоны сельскохозяйственного использования
  - Зона сельскохозяйственных угодий
  - Зона садоводства, огородничества
  - Зоны рекреационного назначения
  - Зона озелененных территорий общего пользования (парки, сква, скверы, бульвары)
  - Зона отдыха
  - Зона лесов
  - Зона складских
  - Зона складирования и захоронения отходов
  - Зона рекреационных территорий
  - Зона автостоянок
  - Зона виноградников
- Транспортная инфраструктура**
- Железнодорожные линии
  - Автомобильные дороги
  - Улицы
- Объекты гидрографии**
- Речи и ручьи
  - Водохранилища, озера, пруды



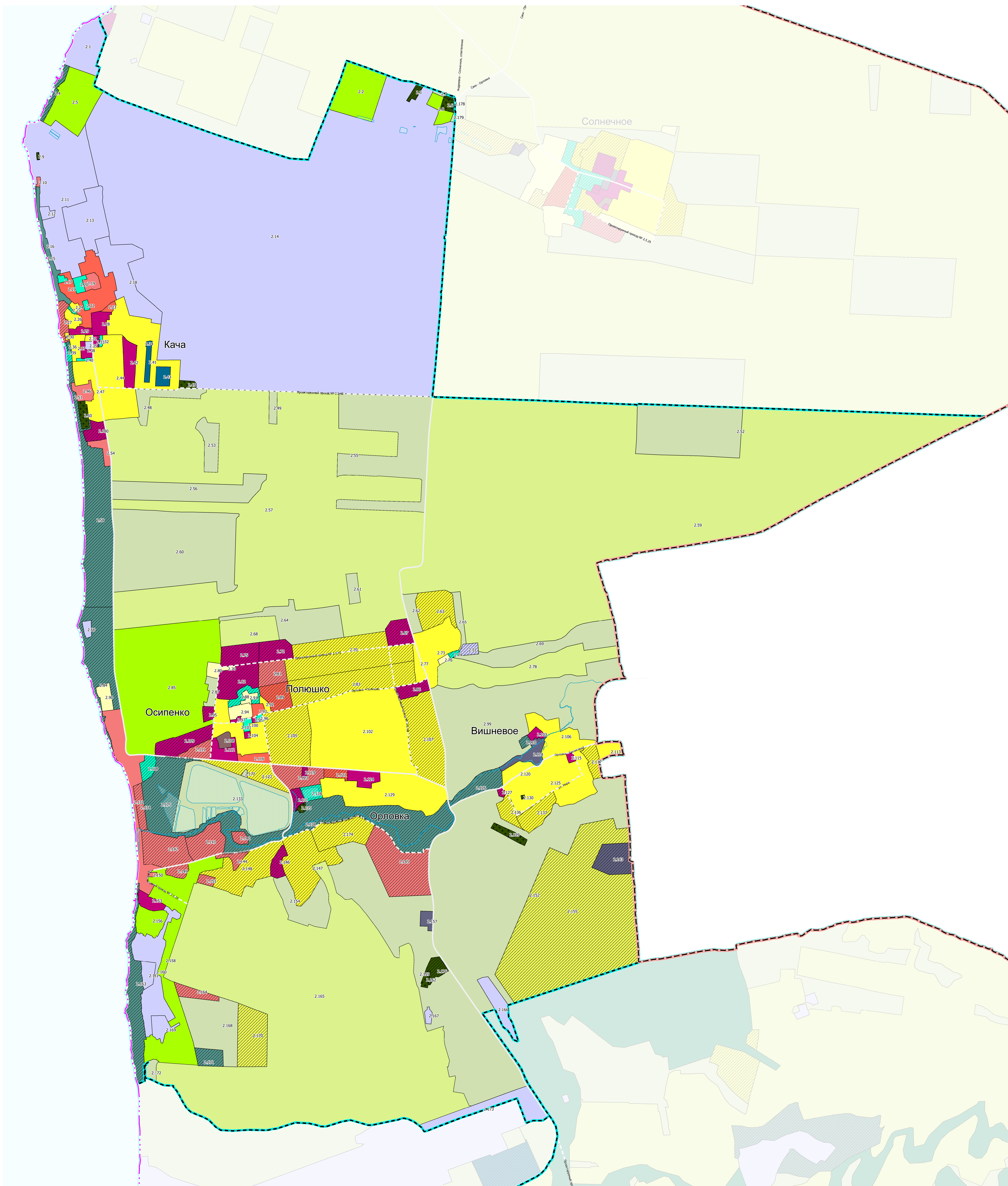
	Руководитель проекта: <b>А.А. Давыдов</b> Главный архитектор: <b>А.А. Давыдов</b> Технический директор: <b>А.А. Давыдов</b> Руководитель группы: <b>А.А. Давыдов</b> Автор проекта: <b>А.А. Давыдов</b> Автор эскиза: <b>А.А. Давыдов</b> Автор текста: <b>А.А. Давыдов</b> Автор чертежа: <b>А.А. Давыдов</b> Автор пояснительной записки: <b>А.А. Давыдов</b> Автор проекта: <b>А.А. Давыдов</b> Автор эскиза: <b>А.А. Давыдов</b> Автор текста: <b>А.А. Давыдов</b> Автор чертежа: <b>А.А. Давыдов</b> Автор пояснительной записки: <b>А.А. Давыдов</b>	Договор № 12/2022-07 (3-25/2009) Заказчик: ГАУС «НИИП ГИС» Подготовил проект: документ территориального планирования города Севастополя, разработка Генерального плана города Севастополя	Страницы: 1 Листы: 11
	Руководитель: <b>А.А. Давыдов</b> Подготовлено о территориальном планировании	Схема: Карта функциональных зон Масштаб: 1:50 000	ГАУ «Институт Генплана Москвы» Региональное отделение: МЭУР



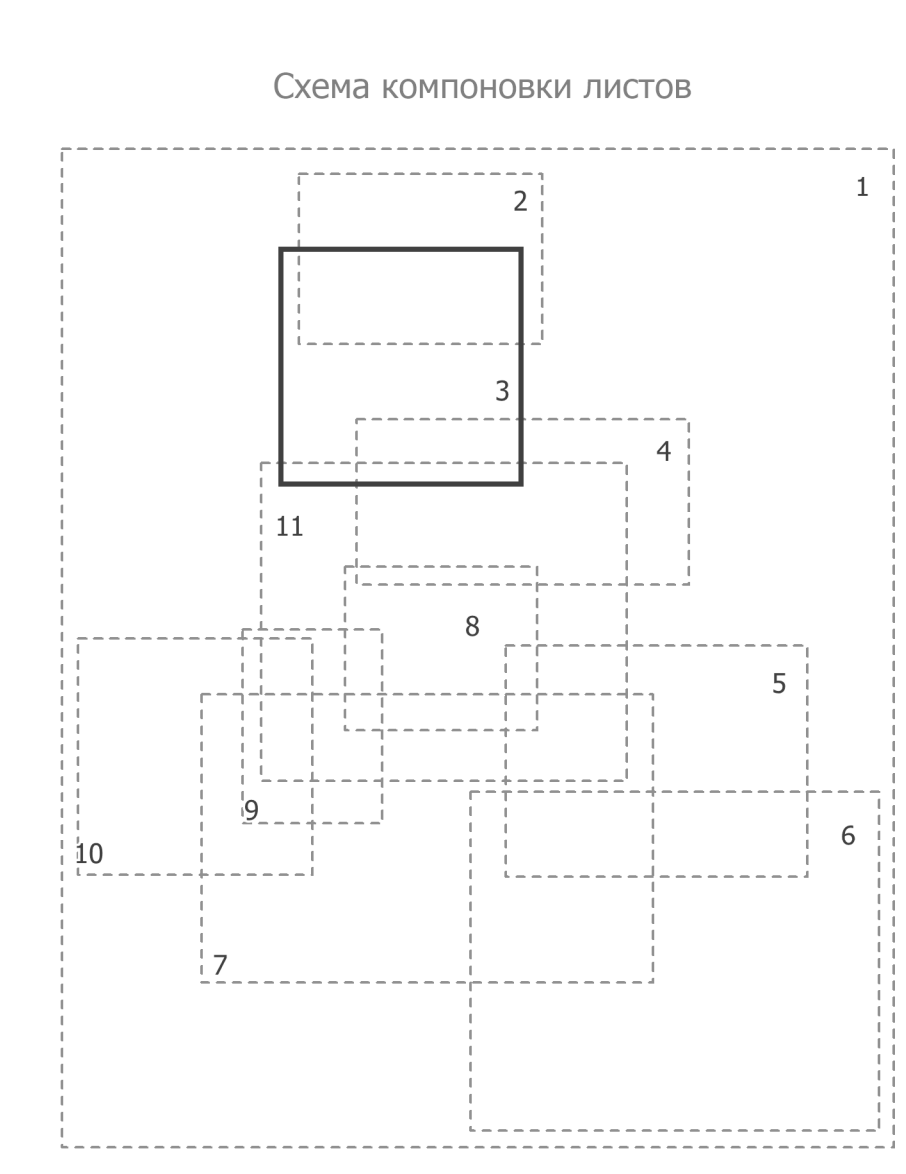
- Условные обозначения**
- Границы
    - граница города федерального значения "Светлоярск"
    - граница муниципального округа
    - граница населенного пункта (поселенка)
  - Функциональные зоны
    - зона застройки индивидуальными жилыми домами
    - Жилые зоны
    - зона смешанной и общественной застройки
    - зона специализированной общественной застройки
    - зона исторической застройки
    - Производственные зоны, зоны инженерной и транспортной инфраструктуры
    - зона инженерной инфраструктуры
    - зона транспортной инфраструктуры
    - зона сельскохозяйственного использования
    - зона сельскохозяйственных угодий
    - зона рекреационного назначения
    - зона озеленения территорий общего пользования (парки, скверы, бульвары)
    - зона отдыха
    - зона лесов
    - зона кладбищ
    - зона складирования и захоронения отходов
    - зона рокинных территорий
    - зона автотрасс
    - зона виноградников
  - Транспортная инфраструктура
    - Железнодорожные линии
    - Автомобильные дороги
    - Улицы
  - Объекты гидрографии
    - Реки и ручьи
    - Водохранилища, озера, пруды



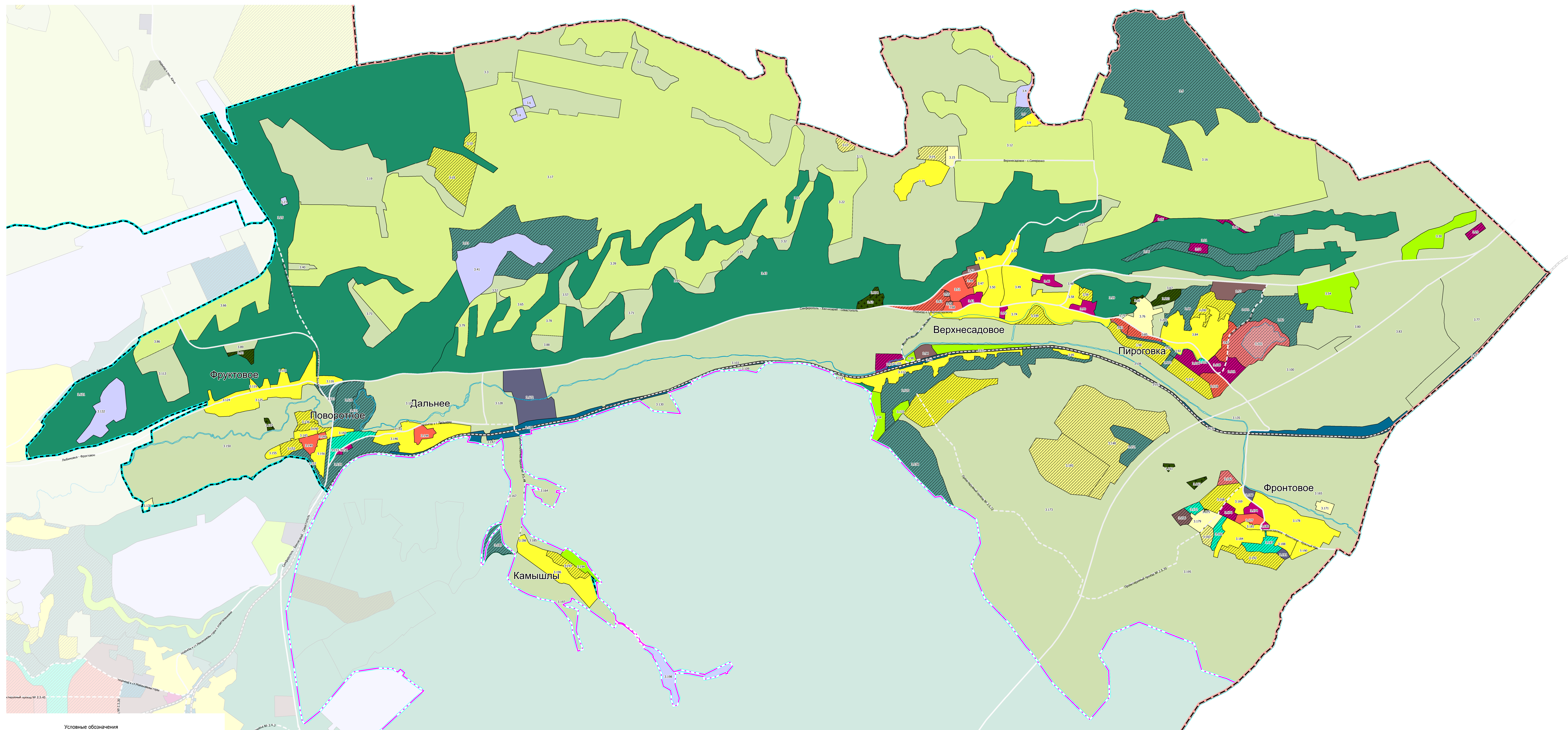
Итого листов	11
Лист №	2



- Условные обозначения**
- Границы
    - Города федерального значения "Севастополь"
    - Муниципальных округов
    - населенного пункта (проектная)
  - Функциональные зоны
    - Зона застройки индивидуальными жилыми домами
    - Жилые зоны
    - Зона смешанной и общественно-деловой застройки
    - Зона специализированной общественной застройки
    - Зона исторической застройки
    - Производственные зоны, зоны инженерной и транспортной инфраструктуры
    - Зона инженерной инфраструктуры
    - Зона транспортной инфраструктуры
    - Зона сельскохозяйственного использования
    - Зона сельскохозяйственных угодий
    - Зона садоводства, огородничества
    - Зоны рекреационного назначения
    - Зона оздоровительных территорий общего пользования (парки, скверы, бульвары)
    - Зона отдыха
    - Зона лесов
    - Зона кладбища
    - Зона складирования и захоронения отходов
    - Зона рекреации территорий
    - Зона аэропортов
    - Зона виноградарства
  - Транспортная инфраструктура
    - Железнодорожные линии
    - Автомобильные дороги
    - Улицы
  - Объекты гидрографии
    - Реки и ручьи
    - Водохранилища, озера, пруды



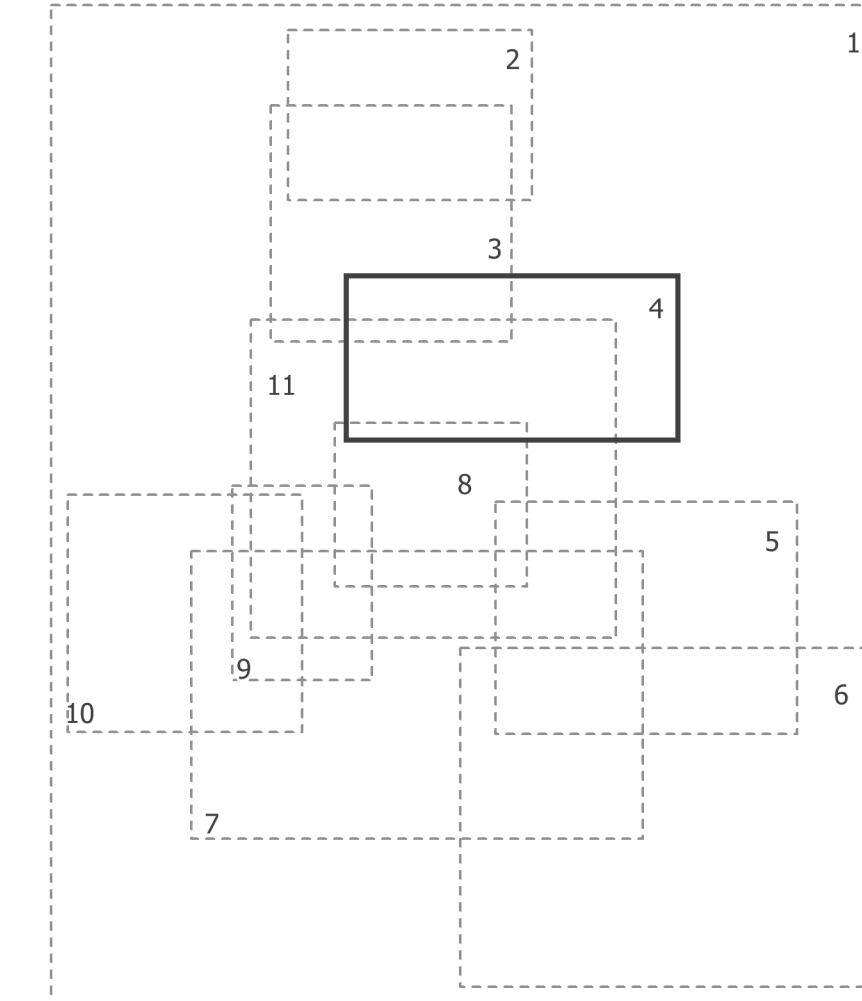
Лист № 03/03	Лист № 03/03	Лист № 03/03	Лист № 03/03
Итого листов: 11	Итого листов: 11	Итого листов: 11	Итого листов: 11

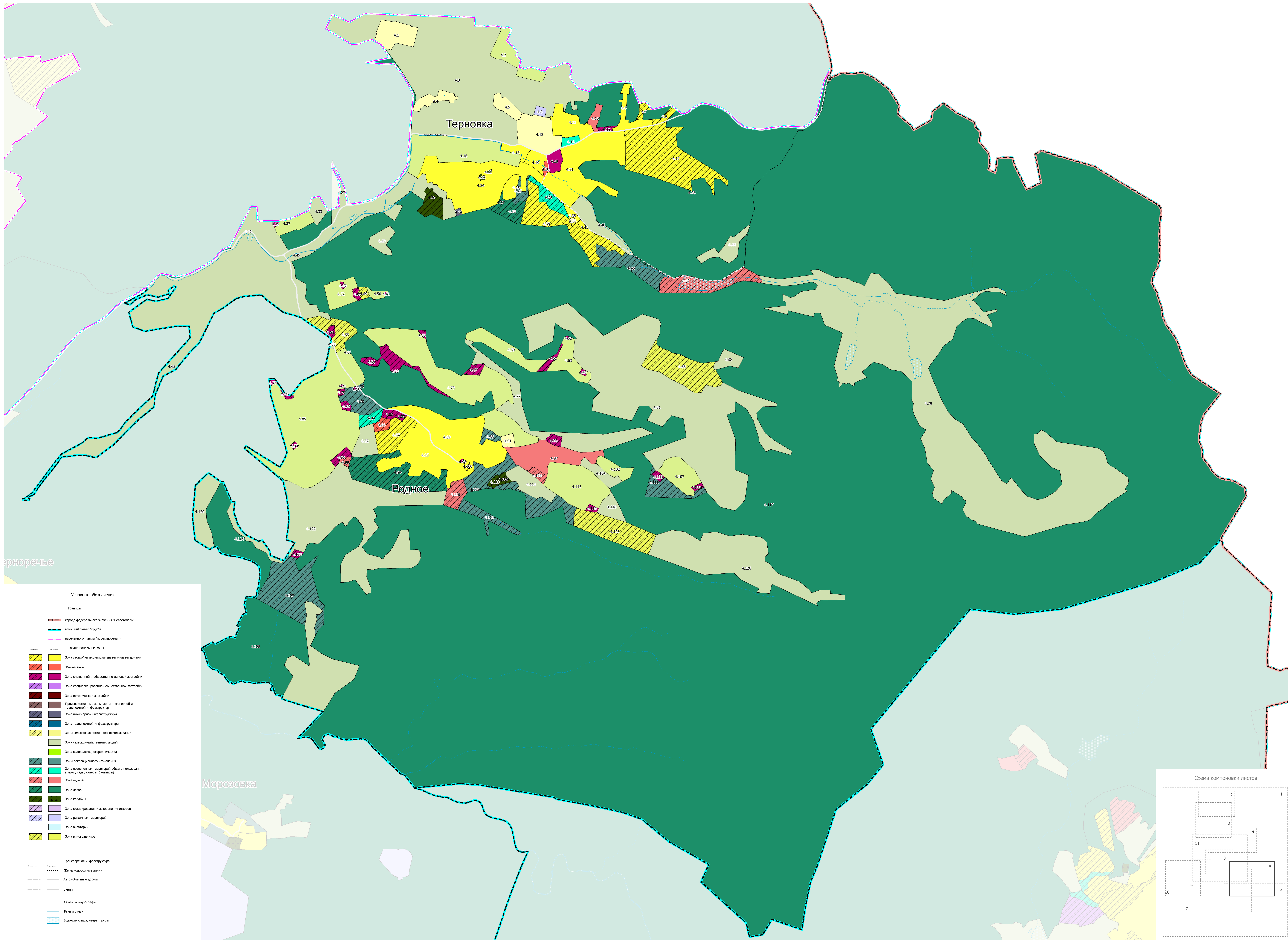


Условные обозначения

- Границы
- граница города федерального значения "Ставрополь"
  - граница муниципального округа
  - граница населенного пункта (проектируемая)
- Функциональные зоны
- зона застройки индивидуальными жилыми домами
  - Жилые зоны
  - зона смешанной и общественной застройки
  - зона специализированной общественной застройки
  - зона исторической застройки
  - производственные зоны, зоны инженерной и транспортной инфраструктуры
  - зона инженерной инфраструктуры
  - зона транспортной инфраструктуры
  - зоны сельскохозяйственного использования
  - зона сельскохозяйственных угодий
  - зона садоводства, огородничества
  - зоны рекреационного назначения
  - зона озелененных территорий общего пользования (парки, скверы, бульвары)
  - зона отдыха
  - зона лесов
  - зона кладбищ
  - зона складирования и захоронения отходов
  - зона режимных территорий
  - зона аэропортов
  - зона виноградарства
- Транспортная инфраструктура
- Железнодорожные линии
  - Автомобильные дороги
  - Улицы
- Объекты гидрографии
- Речи и ручьи
  - Водохранилища, озера, пруды

Схема компоновки листов





Условные обозначения

Границы

- граница города федерального значения "Севастополь"
- граница муниципальных округов
- граница населенного пункта (проектная)

Функциональные зоны

- Зона застройки индивидуальными жилыми домами
- Жилые зоны
- Зона оживленной и общественно-деловой застройки
- Зона специализированной общественной застройки
- Зона исторической застройки
- Производственные зоны, зоны инженерной и транспортной инфраструктуры
- Зона инженерной инфраструктуры
- Зона транспортной инфраструктуры
- Зоны сельскохозяйственного использования
- Зона сельскохозяйственных угодий
- Зона садоводства, огородничества
- Зоны рекреационного назначения
- Зона озеленения, территорий общего пользования (парки, скверы, бульвары)
- Зона складов
- Зона лесов
- Зона кладбищ
- Зона складирования и хранения отходов
- Зона рекреативных территорий
- Зона автостоянок
- Зона виноградарства

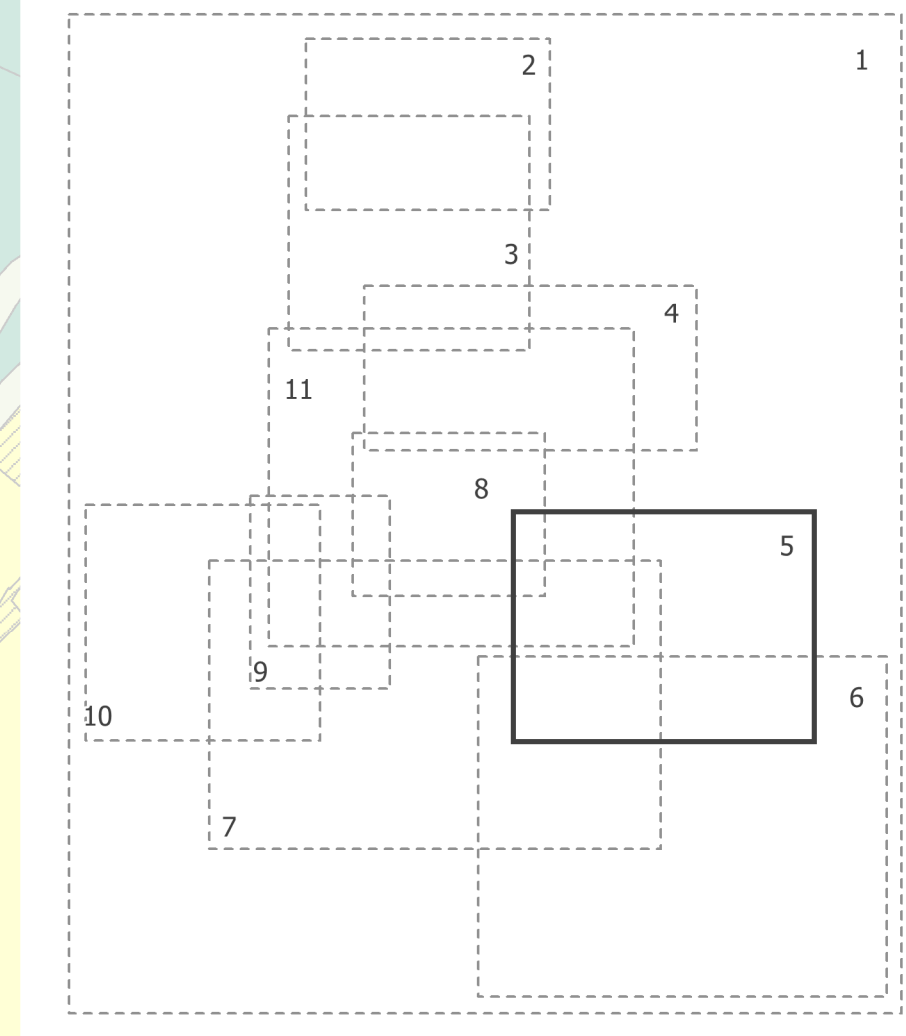
Транспортная инфраструктура

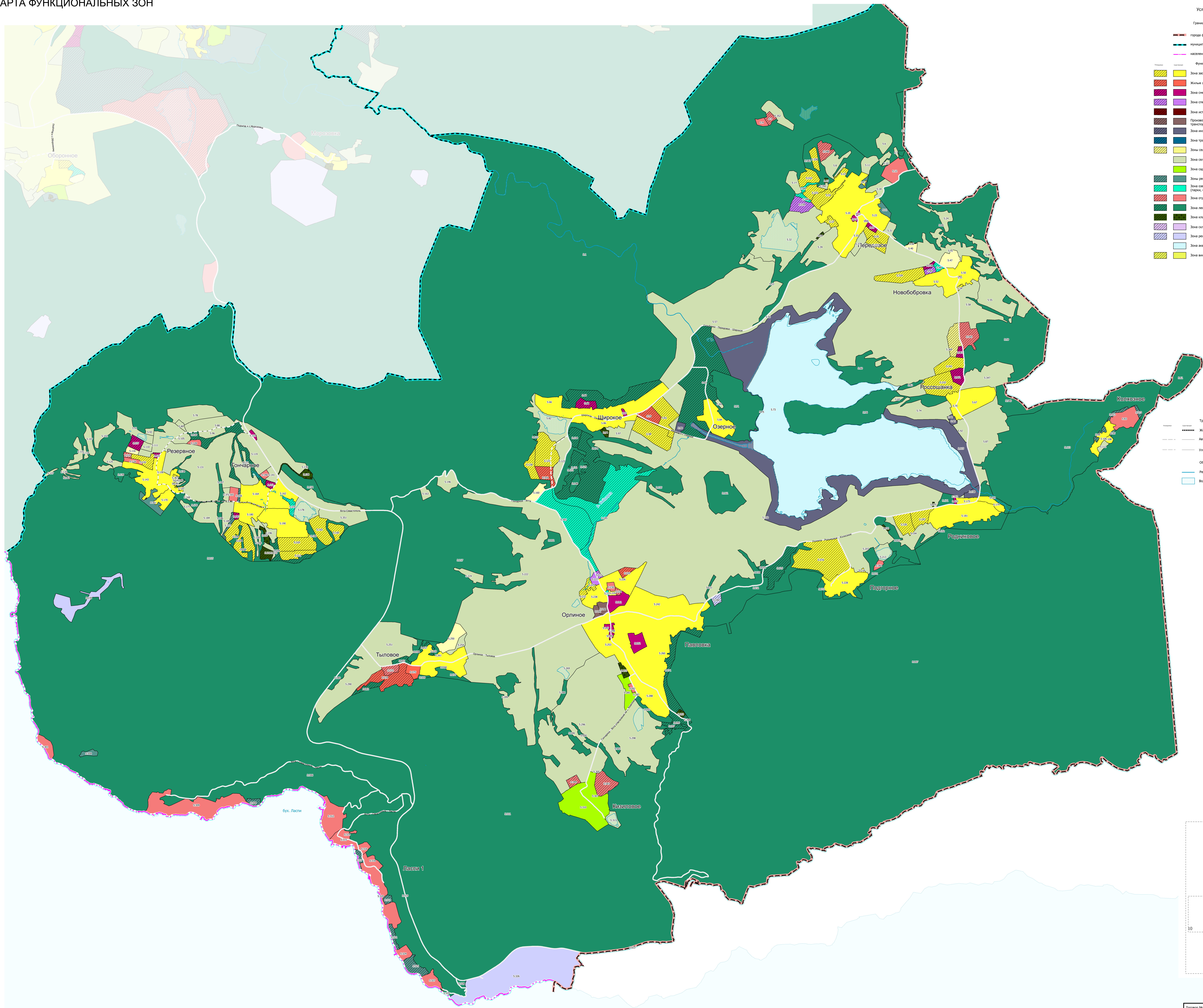
- Железнодорожные линии
- Автомобильные дороги
- Улицы

Объекты гидрографии

- Реки и ручьи
- Водопроточный, озеро, пруды

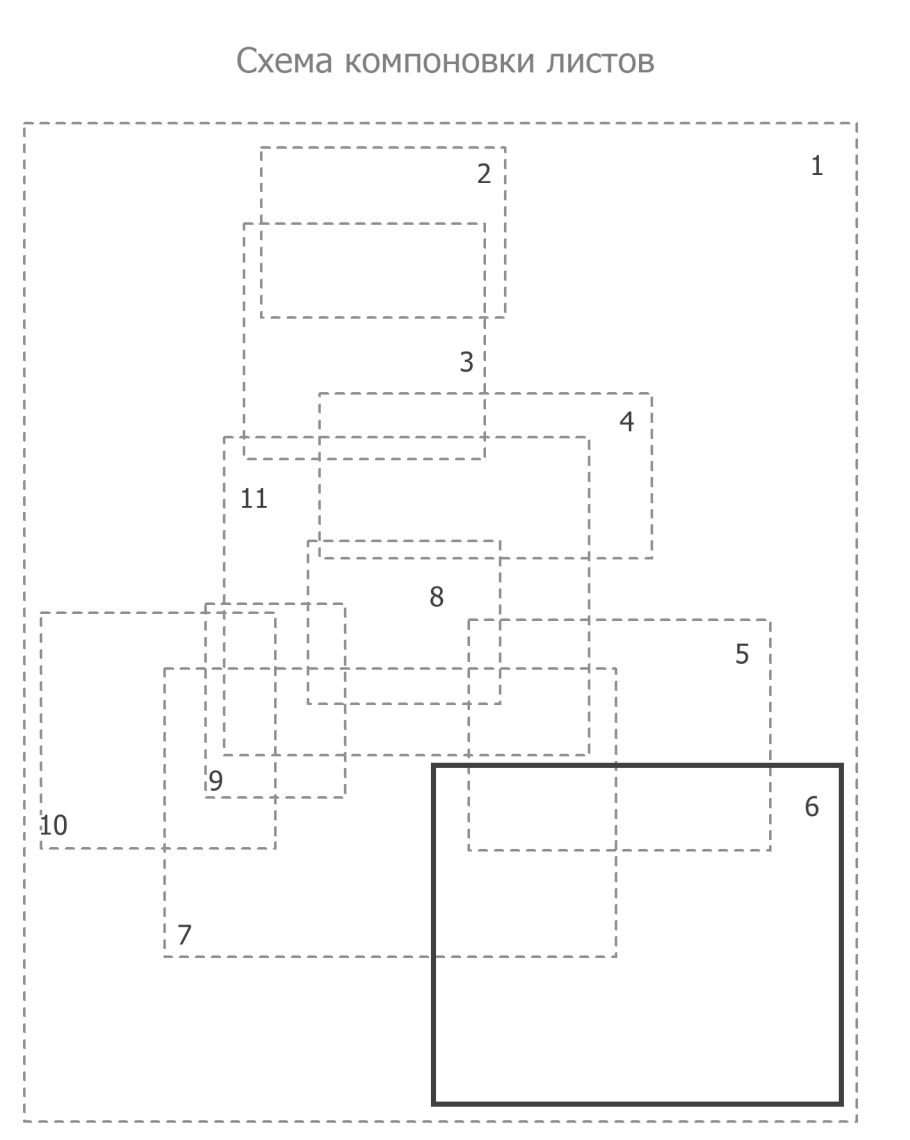
Схема компоновки листов

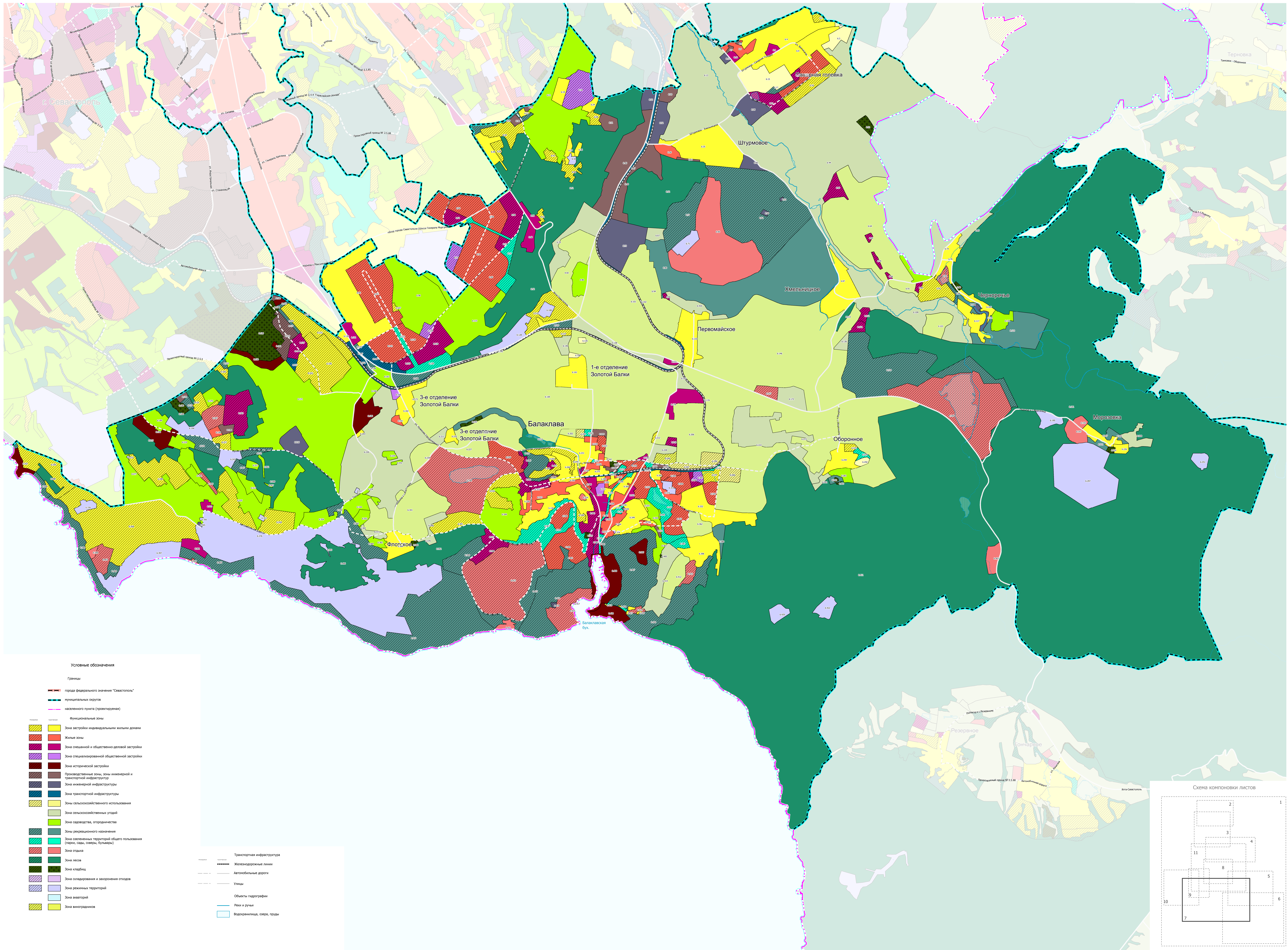




- Условные обозначения**
- Границы
    - города федерального значения "Севастополь"
    - муниципальных округов
    - населенного пункта (проектируемая)
  - Функциональные зоны
    - Зона застройки индивидуальными жилыми домами
    - Жилые зоны
    - Зона смешанной и общественно-деловой застройки
    - Зона специализированной общественной застройки
    - Зона исторической застройки
    - Промышленные зоны, зоны инженерной и транспортной инфраструктуры
    - Зона инженерной инфраструктуры
    - Зона транспортной инфраструктуры
    - Зоны сельскохозяйственного использования
    - Зона садоводства, огородничества
    - Зоны рекреационного назначения
    - Зона озелененных территорий общего пользования (парки, скверы, бульвары)
    - Зона отдыха
    - Зона лесов
    - Зона кладбищ
    - Зона складирования и захоронения отходов
    - Зона рекреационных территорий
    - Зона аэропортов
    - Зона виноградников

- Транспортная инфраструктура
- Железнодорожные линии
  - Автомобильные дороги
  - Улицы
- Объекты гидрографии
- Рези и ручьи
  - Водохранилища, озера, пруды





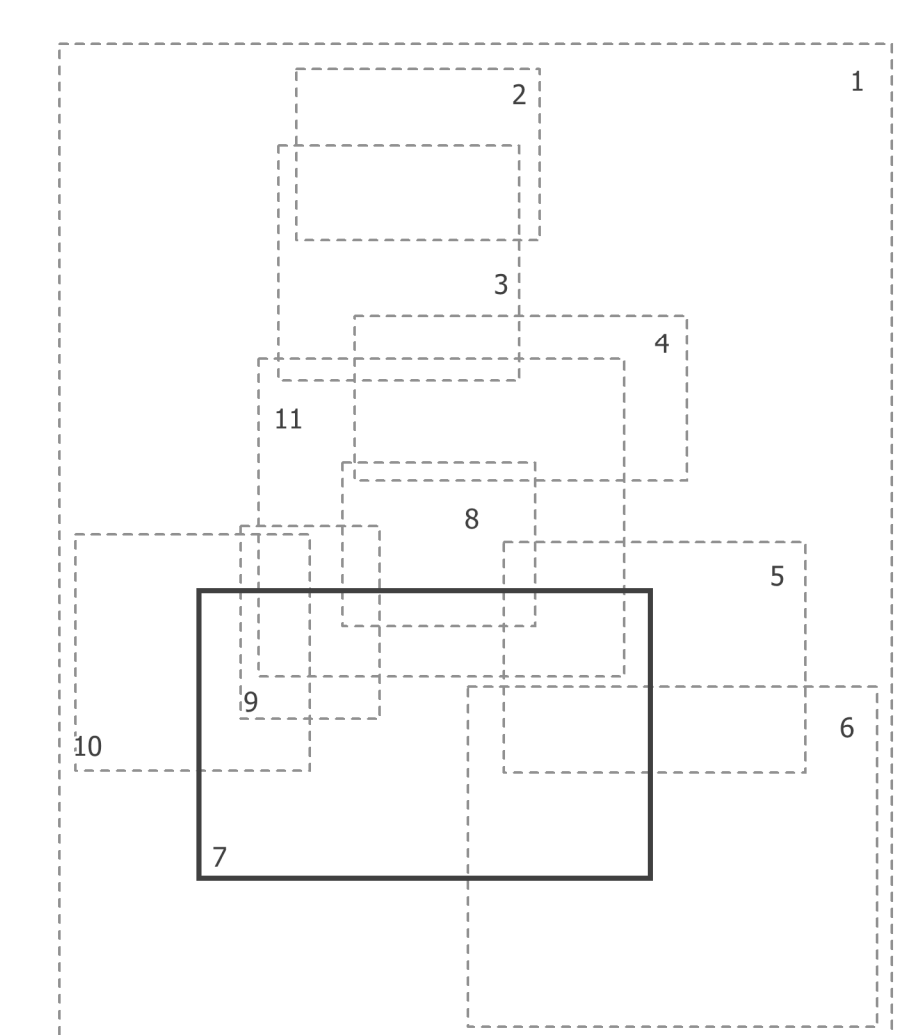
Условные обозначения

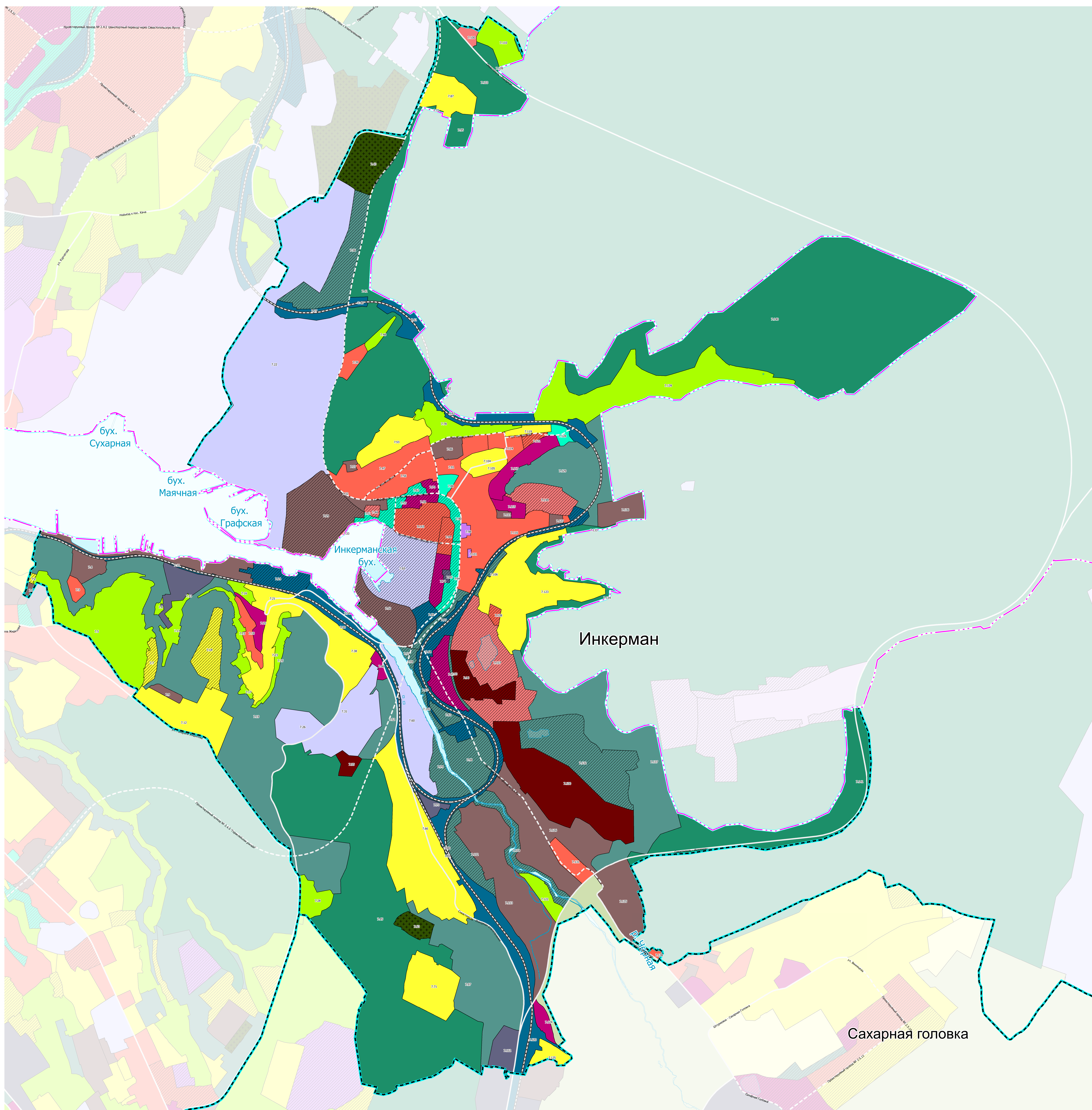
Границы

- граница города федерального значения "Севастополь"
- граница муниципальных округов
- населенного пункта (проектируемая)
- Функциональные зоны**
- Зона застройки индивидуальными жилыми домами
- Жилые зоны
- Зона смешанной и общественно-деловой застройки
- Зона специализированной общественной застройки
- Зона исторической застройки
- Промышленные зоны, зоны инженерной и транспортной инфраструктуры
- Зона инженерной инфраструктуры
- Зона транспортной инфраструктуры
- Зоны сельскохозяйственного использования
- Зоны сельскохозяйственных угодий
- Зона садоводства, огородничества
- Зоны рекреационного назначения
- Зоны озеленения территорий общего пользования (парки, сады, скверы, бульвары)
- Зона отдыха
- Зона лесов
- Зона складища
- Зона складирования и захоронения отходов
- Зона рекреационных территорий
- Зона аэропортов
- Зона виноградарства

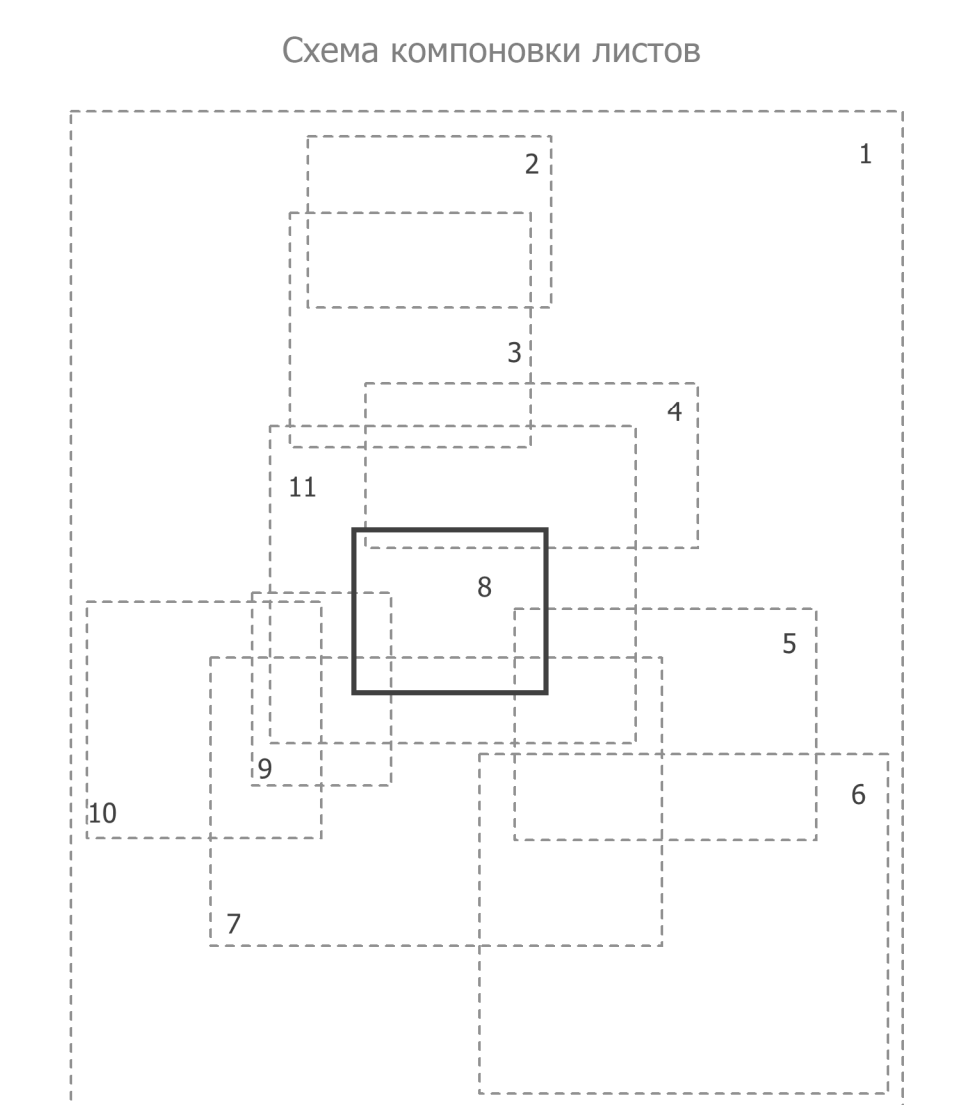
- Транспортная инфраструктура
- Железнодорожные линии
- Автомобильные дороги
- Улицы
- Объекты гидрографии**
- Реки и ручьи
- Водохранилища, озера, пруды

Схема компоновки листов

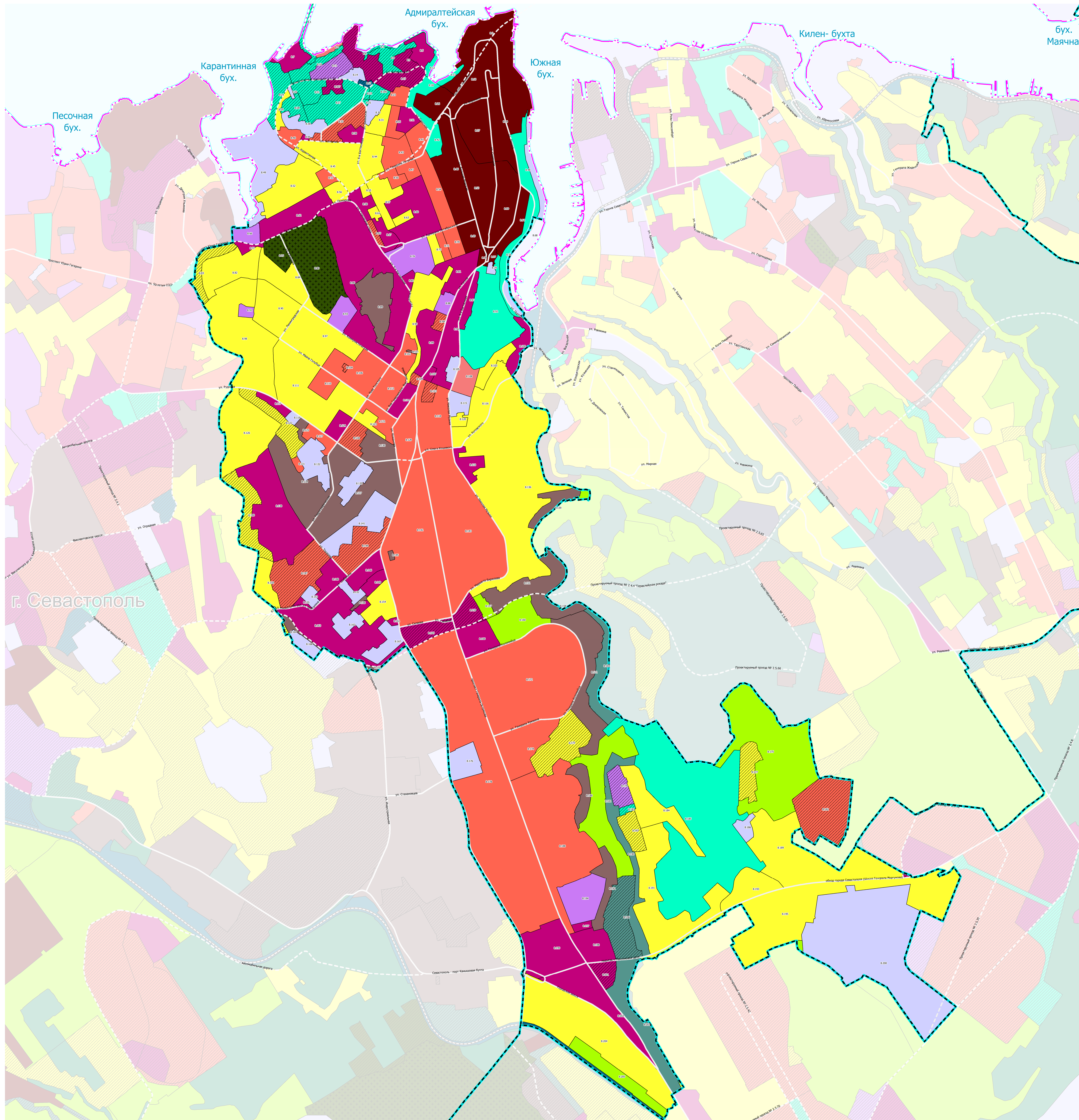




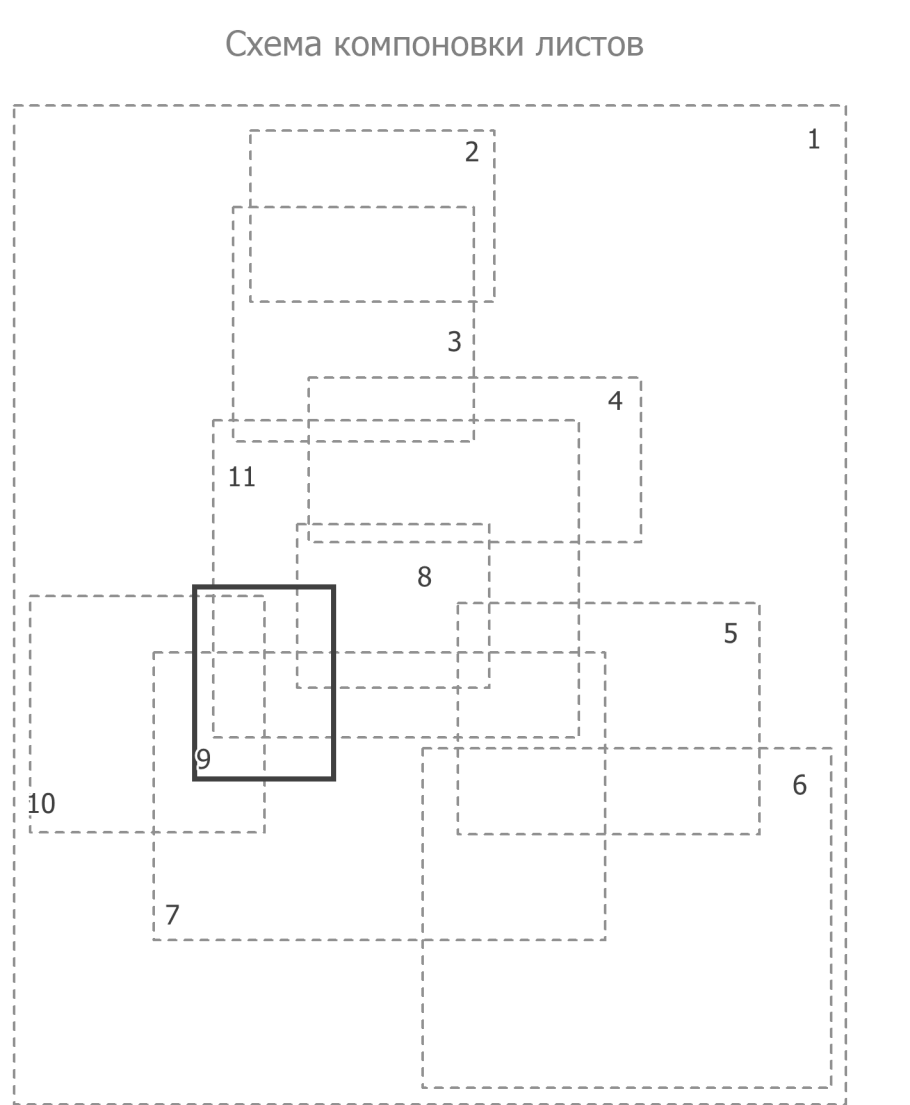
- Условные обозначения
- Границы
- Город федерального значения "Севастополь"
  - Муниципальных округов
  - населенного пункта (проектируемая)
- Функциональные зоны
- Зона застройки индивидуальных жилых домов
  - Жилые зоны
  - Зона смешанной и общественной застройки
  - Зона специализированной общественной застройки
  - Зона исторической застройки
  - Прикаспийские зоны, зоны инженерной и транспортной инфраструктуры
  - Зона инженерной инфраструктуры
  - Зона транспортной инфраструктуры
  - Зоны сельскохозяйственного использования
  - Зоны сельскохозяйственных угодий
  - Зоны садоводства, огородничества
  - Зоны рекреационного назначения
  - Зоны озелененных территорий общего пользования (парки, скверы, бульвары)
  - Зоны отдыха
  - Зоны лесов
  - Зоны складов
  - Зоны складирования и заготовки отходов
  - Зоны рекреационных территорий
  - Зоны аэропортов
  - Зоны виноградарства
- Транспортная инфраструктура
- Железнодорожные линии
  - Автомобильные дороги
  - Улицы
- Объекты гидрографии
- Реки и ручьи
  - Водохранилища, озера, пруды

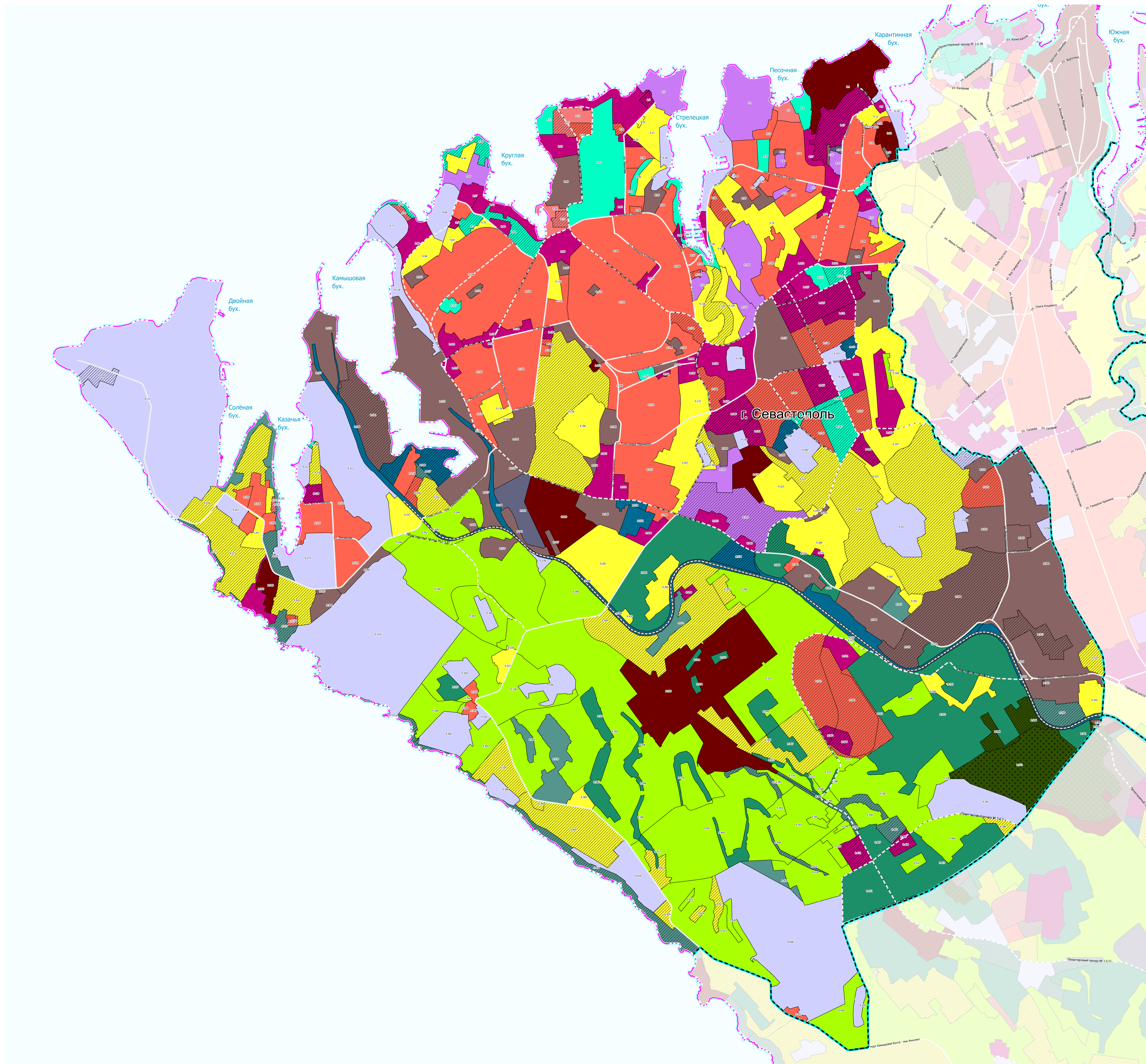




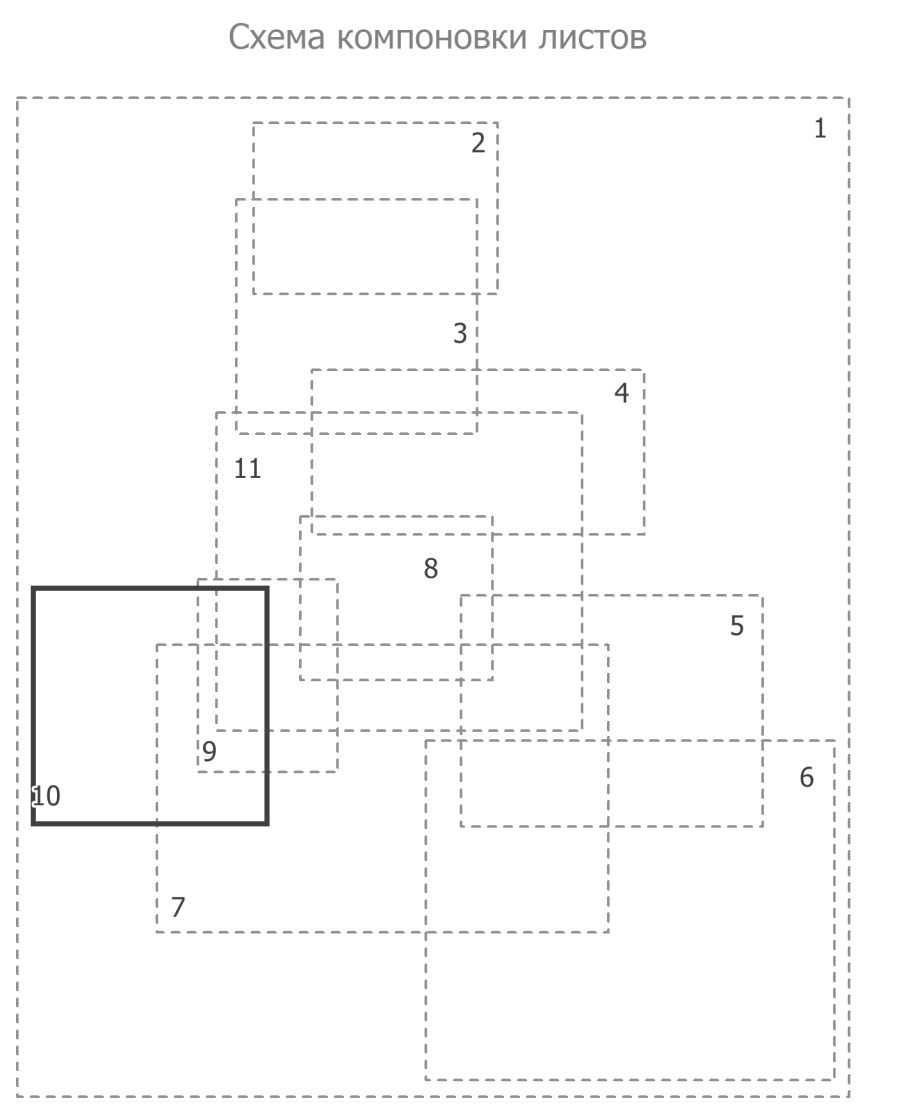


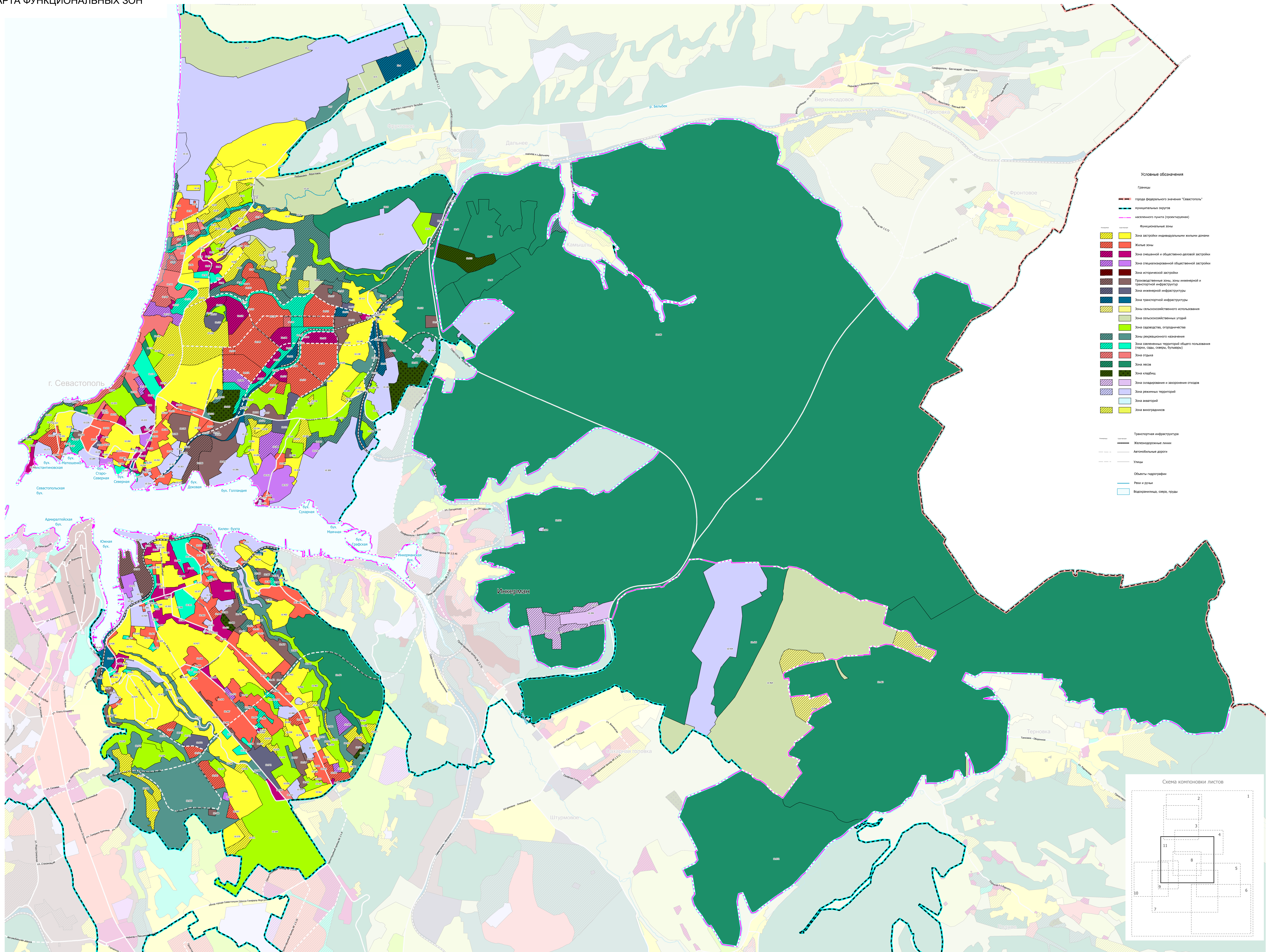
- Условные обозначения
- Границы
    - граница федерального значения "Севастополь"
    - муниципальный округ
    - набережного пункта (проектируемая)
  - Функциональные зоны
    - Зона застройки индивидуальных жилых домов
    - Жилые зоны
    - Зона смешанной и общественно-деловой застройки
    - Зона специализированной общественной застройки
    - Зона исторической застройки
    - Производственные зоны, зоны инженерной и транспортной инфраструктуры
    - Зона инженерной инфраструктуры
    - Зона транспортной инфраструктуры
    - Зоны сельскохозяйственного использования
    - Зоны сельскохозяйственных угодий
    - Зоны садоводств, огородничества
    - Зоны рекреационного назначения
    - Зоны озелененных территорий общего пользования (парки, скверы, бульвары)
    - Зоны сквера
    - Зоны лесов
    - Зоны кладбищ
    - Зоны складирования и захоронения отходов
    - Зоны рекреационных территорий
    - Зоны аэропортов
    - Зоны виноградарства
  - Транспортная инфраструктура
    - Железнодорожные линии
    - Автомобильные дороги
    - Улицы
  - Объекты гидрографии
    - Реки и ручьи
    - Водохранилища, озера, пруды





- Условные обозначения**
- Границы**
- граница федерального значения "Севастополь"
  - муниципальных округов
  - населенного пункта (проектируемая)
  - Функциональные зоны
- Функциональные зоны**
- Зона застройки индивидуальных жилых домов
  - Жилые зоны
  - Зона смешанной и общественно-деловой застройки
  - Зона специализированной общественной застройки
  - Зона исторической застройки
  - Производственные зоны, зоны инженерной и транспортной инфраструктуры
  - Зона инженерной инфраструктуры
  - Зона транспортной инфраструктуры
  - Зоны сельскохозяйственного использования
  - Зона сельскохозяйственных угодий
  - Зона садоводства, огородничества
  - Зоны рекреационного назначения
  - Зона озелененных территорий общего пользования (парки, скверы, бульвары)
  - Зона отдыха
  - Зона лесов
  - Зона кладбищ
  - Зона складирования и захоронения отходов
  - Зона рекреационных территорий
  - Зона автотрасс
  - Зона виноградников
- Транспортная инфраструктура**
- Железнодорожные линии
  - Автомобильные дороги
  - Улицы
- Объекты гидрографии**
- Речи и ручьи
  - Водохранилища, озера, пруды





- Условные обозначения**
- Границы
    - граница города федерального значения "Севастополь"
    - граница муниципальных округов
    - граница населенного пункта (пропериурен)
  - Функциональные зоны
    - Зона застройки индивидуальных жилых домов
    - Жилые зоны
    - Зона смешанной и общественно-деловой застройки
    - Зона специализированной общественной застройки
    - Зона исторической застройки
    - Производственные зоны, зоны инженерной и транспортной инфраструктуры
    - Зона инженерной инфраструктуры
    - Зона транспортной инфраструктуры
    - Зоны сельскохозяйственного использования
    - Зона сельскохозяйственных угодий
    - Зона садоводства, огородничества
    - Зоны рекреационного назначения
    - Зона озелененных территорий общего пользования (Парки, скверы, бульвары)
    - Зона отдыха
    - Зона лесов
    - Зона кладбищ
    - Зона складирования и захоронения отходов
    - Зона режимных территорий
    - Зона автотрасс
    - Зона виноградарства
  - Транспортная инфраструктура
    - Железнодорожные линии
    - Автомобильные дороги
    - Улицы
  - Объекты гидрографии
    - Реки и ручьи
    - Водохранилища, озера, пруды

