

Утверждена:

от « _____ »

2018 г. № _____

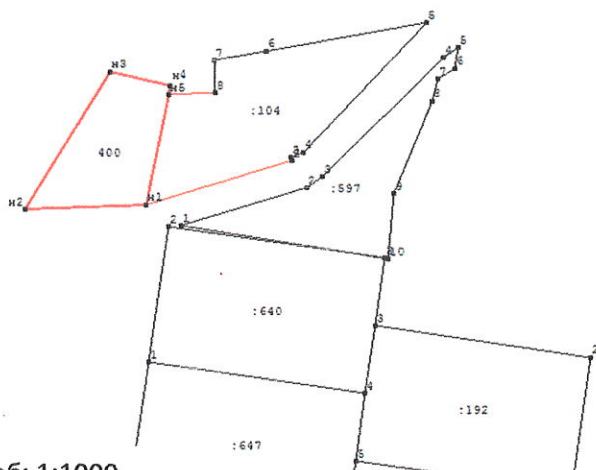
СХЕМА РАСПОЛОЖЕНИЯ ЗЕМЕЛЬНОГО УЧАСТКА НА КАДАСТРОВОМ ПЛАНЕ ТЕРРИТОРИИ

Кадастровый план территории от 29.06.2018 г. № 91/ИСХ/18-123048

Адрес земельного участка: г. Севастополь, г. Инкерман, Балаклавский район, ул. Карьерная, в районе дома № 73-А

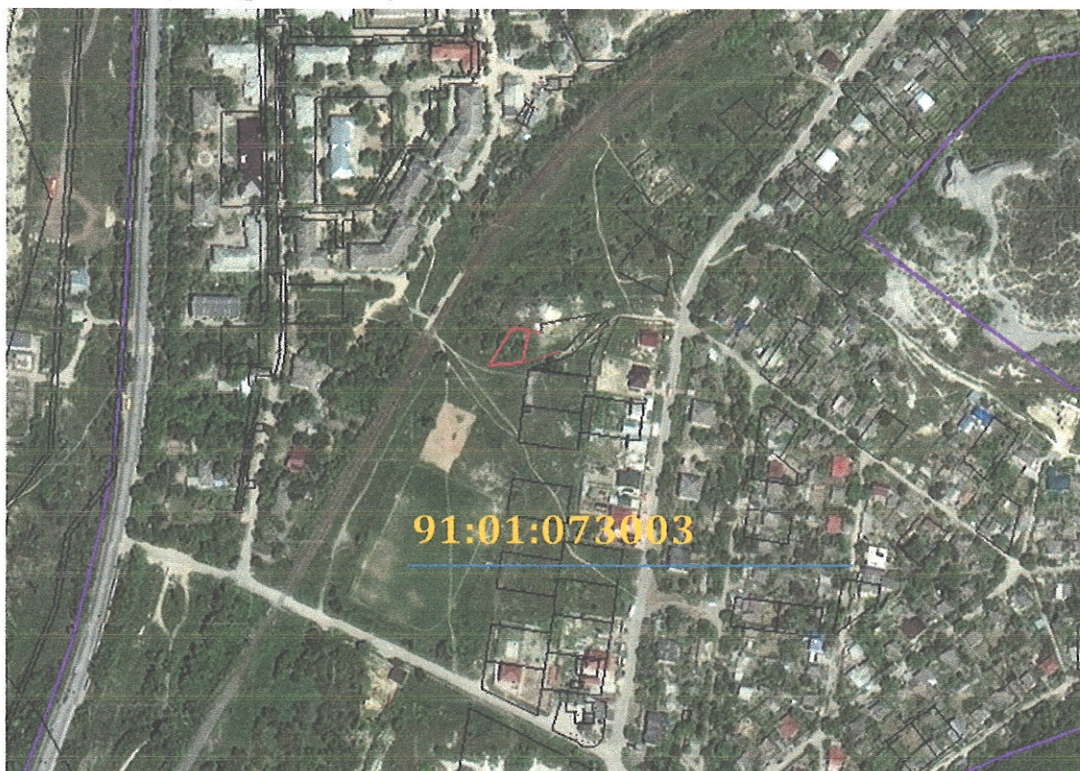
Площадь земельного участка: 400 кв.м

91:01:073003



Масштаб: 1:1000

№ п/п	X, м	Y, м
1	4 933 152,77	4 388 354,64
2	4 933 151,77	4 388 332,54
3	4 933 177,15	4 388 347,95
4	4 933 174,68	4 388 359,01
5	4 933 172,86	4 388 358,71
1	4 933 152,77	4 388 354,64



91:01:073003 – номер кадастрового квартала

— граница кадастрового квартала

— граница образуемого земельного участка

Масштаб: 1:2000