

ДОКУМЕНТАЦИЯ ПО ПЛАНИРОВКЕ ТЕРРИТОРИИ

**Проект планировки и проект межевания территории в районе
ул.Парковая-ул.Щитовая-ул.Адмирала Фадеева в г. Севастополе**

20П145-ДПТ-ППТ-ОЧ-ГЧ (том 2)

Чертежи основной (утверждаемой) части проекта планировки территории

**Заказчик: "Департамент архитектуры и градостроительства города
Севастополя"**

ДОКУМЕНТАЦИЯ ПО ПЛАНИРОВКЕ ТЕРРИТОРИИ

Проект планировки и проект межевания территории в районе
ул.Парковая-ул.Щитовая-ул.Адмирала Фадеева в г. Севастополе

20П145-ДПТ-ППТ-ОЧ-ГЧ (том 2)

Чертежи основной (утверждаемой) части проекта планировки территории

Генеральный директор  Сердюков А.В.

Технический директор  Левицкий Р.С.

Состав документации

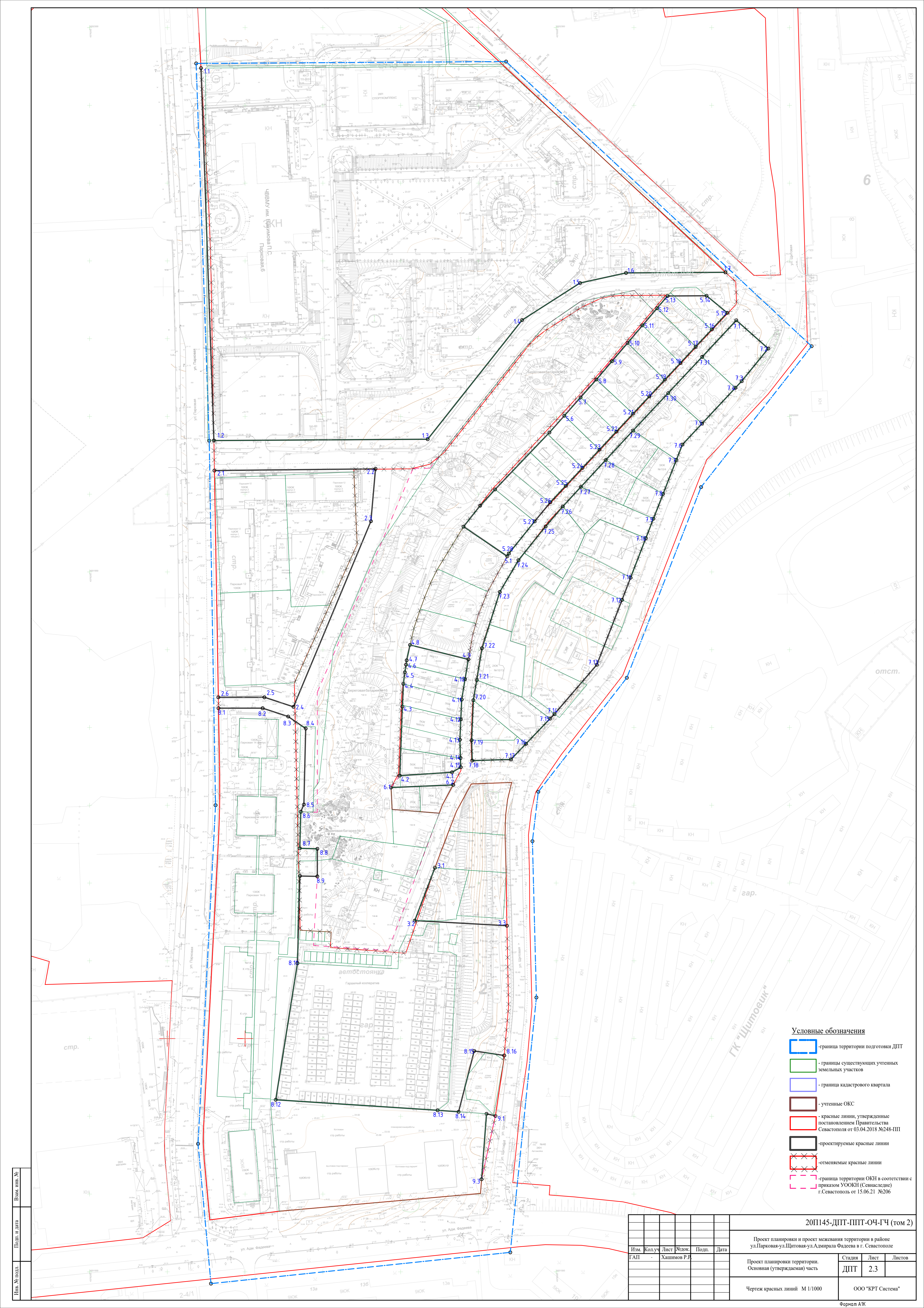
№ тома	Обозначение	Наименование	Примечание
Том 1	20П145-ДПТ-ППТ-ОЧ-ПЗ	Пояснительная записка основной (утверждаемой) части проекта планировки территории	
Том 2	20П145-ДПТ-ППТ-ОЧ-ГЧ	Чертежи основной (утверждаемой) части проекта планировки территории	
Том 3	20П145-ДПТ-ППТ-МО-ПЗ	Пояснительная записка материалов по обоснованию проекта планировки территории	
Том 3.1	20П145-ДПТ-ППТ-МО-ООС	Мероприятия по охране окружающей среды	
Том 3.2	20П145-ДПТ-ППТ-МО-ИГДИ	Технический отчет по результатам инженерно-геодезических изысканий	
Том 3.3	20П145-ДПТ-ППТ-МО-ИГИ	Технический отчет по результатам инженерно-геологических изысканий	
Том 3.4	20П145-ДПТ-ППТ-МО-ИГМИ	Технический отчет по результатам инженерно-гидрометеорологических изысканий	
Том 3.5	20П145-ДПТ-ППТ-МО-ИЭИ	Технический отчет по результатам инженерно-экологических изысканий	
Том 3.6	20П145-ДПТ-ППТ-МО-АИ	Археологические изыскания	
Том 4	20П145-ДПТ-ППТ-МО-ГЧ	Чертежи материалов по обоснованию проекта планировки территории	
Том 5	20П145-ДПТ-ПМТ-ОЧ	Основная (утверждаемая) часть проекта межевания территории	
Том 6	20П145-ДПТ-ПМТ-МО	Материалы по обоснованию проекта межевания территории	
Том 7	20П145-ДПТ-КК	Каталоги координат характерных поворотных точек	
Том 8	20П145-ДПТ-ИД	Исходные данные для подготовки документации	

Взам. инв. №						
Подп. и дата	20П145-ДПТ-ППТ-ОЧ-ГЧ (том 2)					
	Проект планировки и проект межевания территории в районе ул.Парковая-ул.Щитовая-ул.Адмирала Фадеева в г. Севастополе					
Инв. № подл.	Изм.	Кол.уч	Лист	№док.	Подп.	Дата
	ГАП		Хашимов Р.Р.			
Проект планировки территории. Основная (утверждаемая) часть						Стадия ДПТ
Состав документации						Лист 2.1
Состав документации						Листов
ООО "КРТ Система"						

Ведомость чертежей . Том 2

Лист	Наименование
2.1	Состав документации
2.2	Ведомость чертежей
2.3	Чертеж красных линий М 1/1000
2.4	Чертеж границ существующих элементов планировочной структуры М 1/1000
2.5	Чертеж границ планируемых элементов планировочной структуры М 1/1000
2.6	Чертеж границ зон планируемого размещения объектов капитального строительства М 1/1000
2.7	Чертеж существующих и устанавливаемых функциональных зон М 1/1000

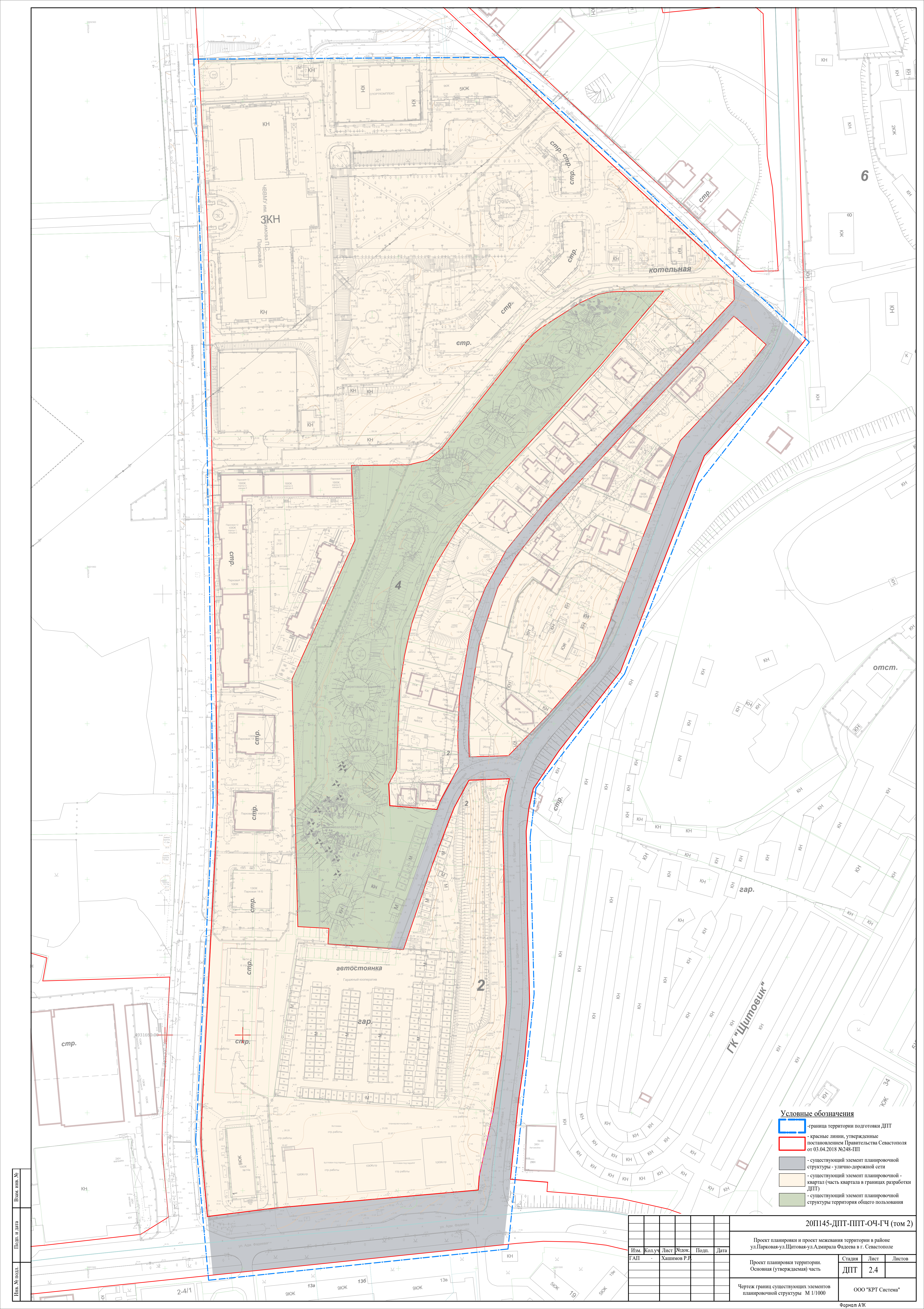
Инв. № подл.	Подп. и дата	Взам. инв. №	20П145-ДПТ-ППТ-ОЧ-ГЧ (том 2)									
			Проект планировки и проект межевания территории в районе ул.Парковая-ул.Щитовая-ул.Адмирала Фадеева в г. Севастополе									
			Изм.	Кол.уч	Лист	№док.	Подп.	Дата	Проект планировки территории. Основная (утверждаемая) часть	Стадия	Лист	Листов
										ДПТ	2.2	
									Ведомость чертежей	ООО "КРТ Система"		



- Условные обозначения**
- граница территории подготовки ДПТ
 - границы существующих учетных земельных участков
 - граница кадастрового квартала
 - учетные ОКС
 - красные линии, утвержденные постановлением Правительства Севастополя от 03.04.2018 №248-ПП
 - проектируемые красные линии
 - отменяемые красные линии
 - граница территории ОКН в соответствии с приказом УООКН (Севнаследие) г.Севастополь от 15.06.21 №206

Изм. № подл. Подл. и дата Взам. инв. №

					20П145-ДПТ-ППТ-ОЧ-ГЧ (том 2)				
					Проект планировки и проект межевания территории в районе ул.Парковая-ул.Щитовая-ул.Адмирала Фадеева в г. Севастополе				
Изм.	Кол.уч.	Лист	Редок.	Подл.	Дата	Проект планировки территории. Основная (утверждаемая) часть	Стадия	Лист	Листов
ГАП			Хашимов Р.Р.				ДПТ	2.3	
						Чертеж красных линий	М 1/1000		
						ООО "КРТ Система"			
						Формат А1К			

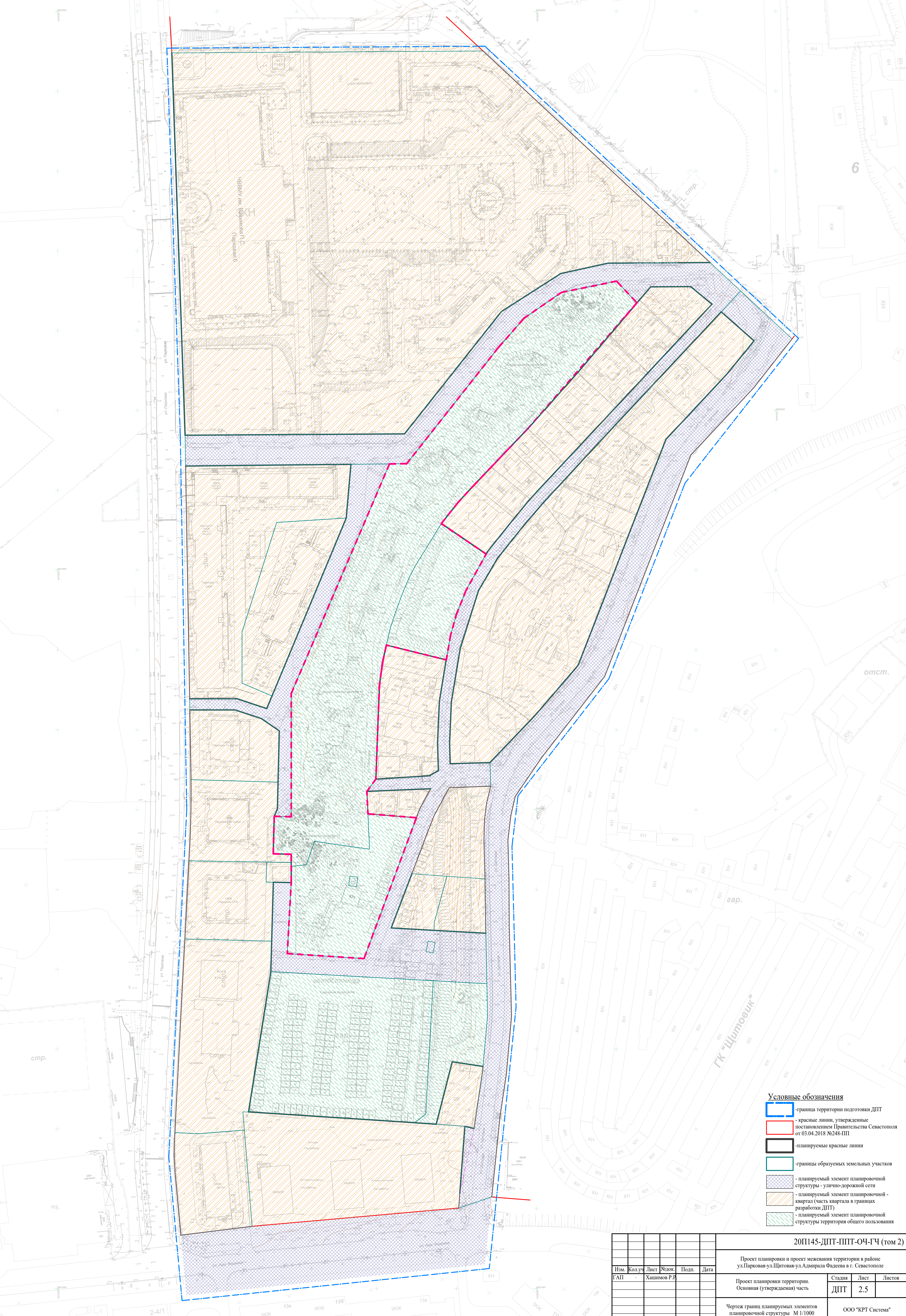


- Условные обозначения**
- граница территории подготовки ДПТ
 - красные линии, утвержденные постановлением Правительства Севастополя от 03.04.2018 №248-ПП
 - существующий элемент планировочной структуры - улично-дорожной сети
 - существующий элемент планировочной структуры - квартал (часть квартала в границах разработки ДПТ)
 - существующий элемент планировочной структуры территория общего пользования

20П145-ДПТ-ППТ-ОЧ-ГЧ (том 2)					
Проект планировки и проект межевания территории в районе ул.Парковая-ул.Щитовая-ул.Адмирала Фадеева в г. Севастополе					
Изм.	Кол.уч.	Лист	Редок.	Подп.	Дата
ГАП			Хашимов Р.Р.		
Проект планировки территории. Основная (утверждаемая) часть				Стадия	Лист
				ДПТ	2.4
Чертеж границ существующих элементов планировочной структуры М 1/1000				ООО "КРТ Система"	
Формат А1К					

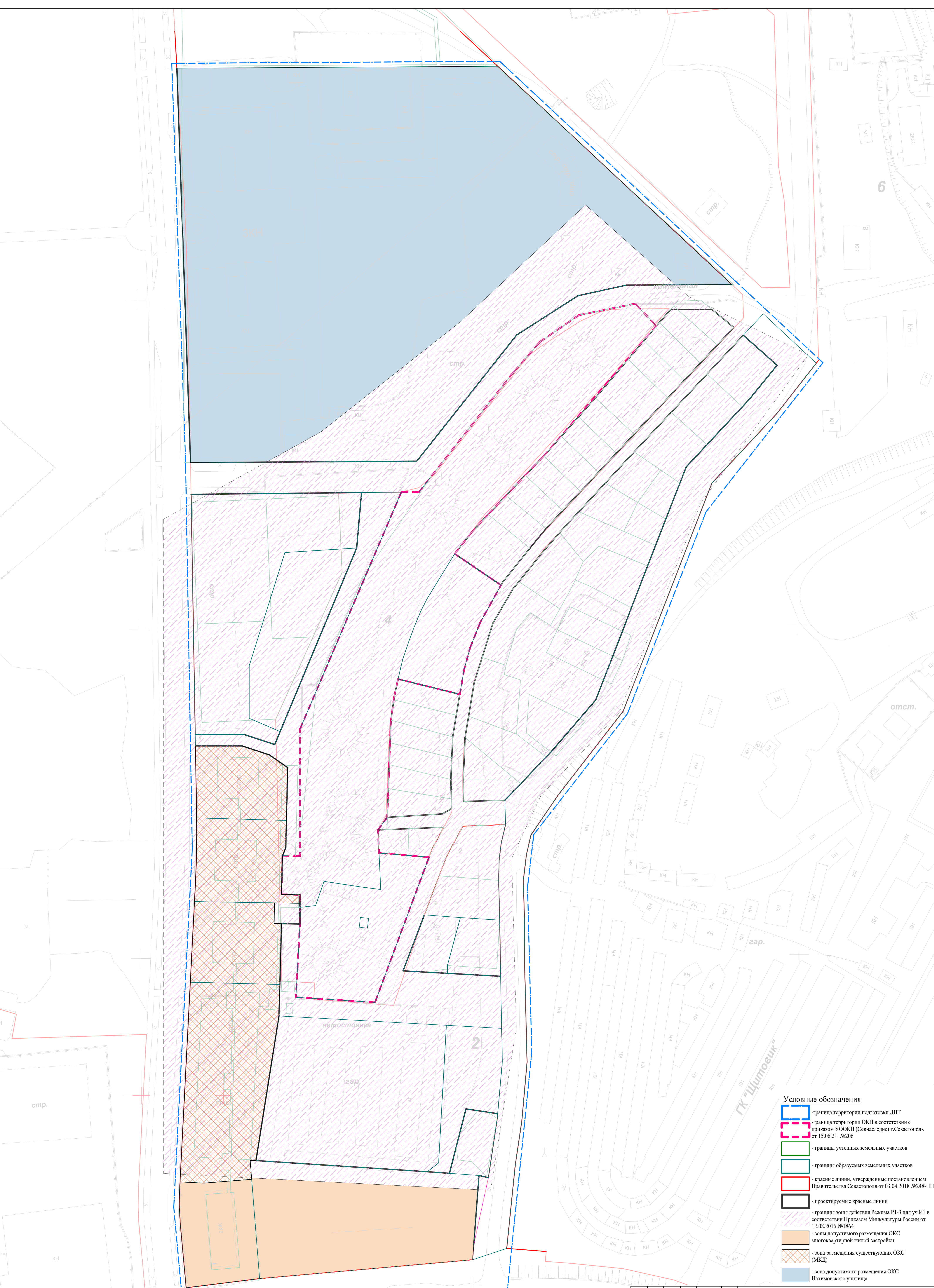
Имя, № подл. Подп. и дата. Взам. инв. №

2-4/1



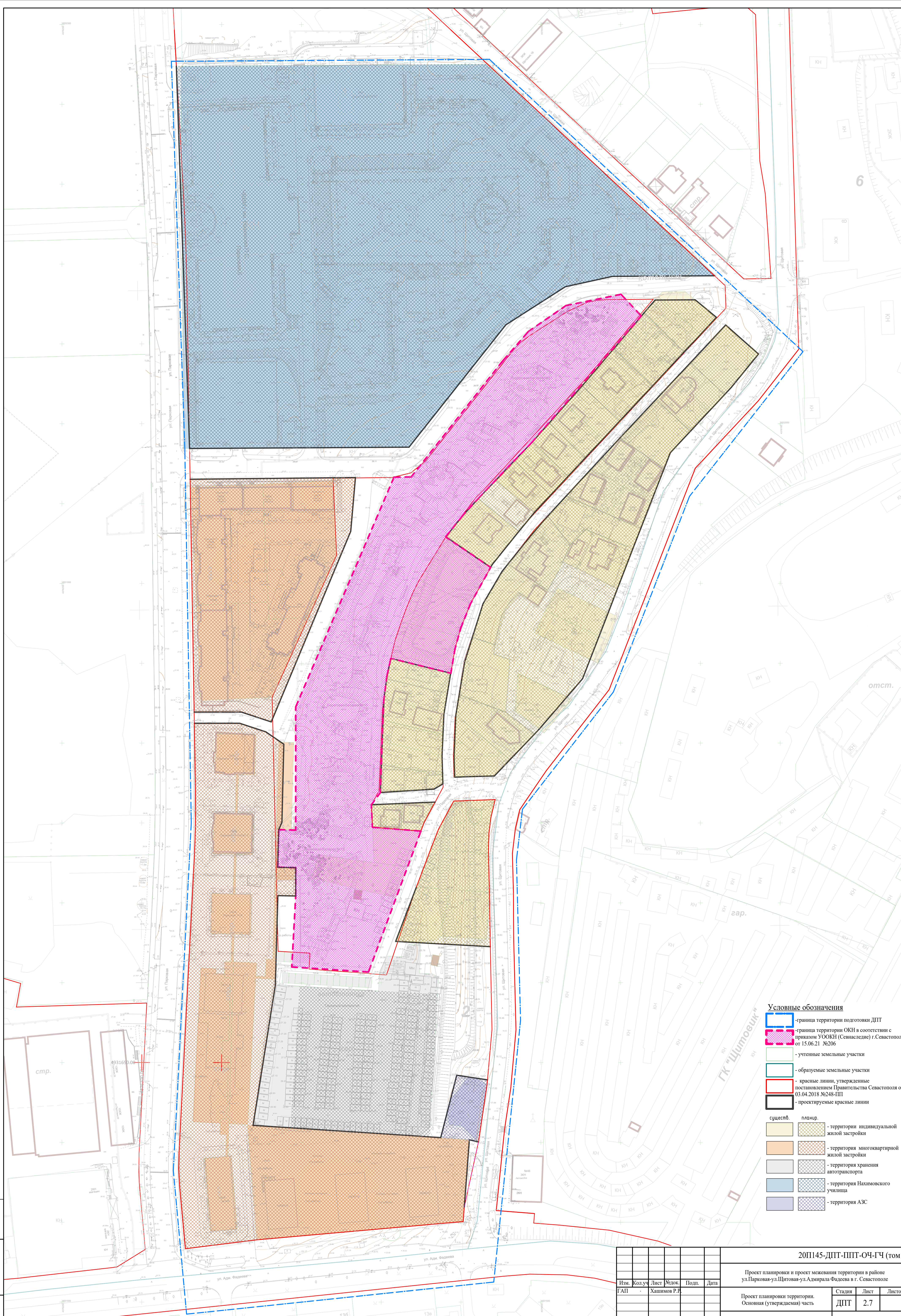
- Условные обозначения**
- граница территории подготовки ДПТ
 - красные линии, утвержденные постановлением Правительства Севастополя от 03.04.2018 №248-ПП
 - планируемые красные линии
 - границы образуемых земельных участков
 - планируемый элемент планировочной структуры - улично-дорожной сети
 - планируемый элемент планировочной - квартал (часть квартала в границах разработки ДПТ)
 - планируемый элемент планировочной структуры территория общего пользования

20П145-ДПТ-ППТ-ОЧ-ГЧ (том 2)					
Проект планировки и проект межевания территории в районе ул.Парковая-ул.Щитовая-ул.Адмирала Фадеева в г. Севастополе					
Изм.	Кол.уч.	Лист	Редок.	Подп.	Дата
Проект планировки территории. Основная (утверждаемая) часть			Стадия	Лист	Листов
			ДПТ	2.5	
Чертеж границ планируемых элементов планировочной структуры М 1/1000				ООО "КРТ Система"	
Формат А1К					



- Условные обозначения**
- граница территории подготовки ДПТ
 - граница территории ОКН в соответствии с приказом УООКН (Севнаследие) г. Севастополя от 15.06.21 №206
 - границы учтенных земельных участков
 - границы образуемых земельных участков
 - красные линии, утвержденные постановлением Правительства Севастополя от 03.04.2018 №248-ПП
 - проектируемые красные линии
 - границы зоны действия Режимы Р1-3 для уч.И1 в соответствии Приказом Минкультуры России от 12.08.2016 №1864
 - зоны допустимого размещения ОКС многоквартирной жилой застройки
 - зона размещения существующих ОКС (МКД)
 - зона допустимого размещения ОКС Нахимовского училища

20П145-ДПТ-ППТ-ОЧ-ГЧ (том 2)					
Проект планировки и проект межевания территории в районе ул.Парковая-ул.Щиповая-ул.Адмирала Фадеева в г. Севастополе					
Изм.	Кол.уч.	Лист	Редок.	Подп.	Дата
ГАП		Хашимов Р.Р.			
Проект планировки территории. Основная (утверждаемая) часть				Стадия	Лист
				ДПТ	2.6
Чертеж границ зон планируемого размещения объектов капитального строительства М 1/1000				ООО "КРТ Система"	
Формат А1К					



- Условные обозначения**
- граница территории подготовки ДПТ
 - граница территории ОКН в соответствии с приказом УООКН (Севнаследие) г. Севастополя от 15.06.21 №206
 - учтенные земельные участки
 - образуемые земельные участки
 - красные линии, утвержденные постановлением Правительства Севастополя от 03.04.2018 №248-ПП
 - проектируемые красные линии
- | | |
|---|---|
| существ. | планир. |
| | |
| | |
| | |
| | |
| | |
- территория индивидуальной жилой застройки
 - территория многоквартирной жилой застройки
 - территория хранения автотранспорта
 - территория Нахимовского училища
 - территория АЗС

Изм. №	Подп. и дата
Изм. №	Взам. инв. №

20П145-ДПТ-ППТ-ОЧ-ГЧ (том 2)					
Проект планировки и проект межевания территории в районе ул. Парковая-ул. Циплювик-ул. Адмирала Фадеева в г. Севастополе					
Изм.	Кол.уч.	Лист	Эл.док.	Подп.	Дата
Проект планировки территории. Основная (утверждаемая) часть			Стадия	Лист	Листов
			ДПТ	2.7	
Чертеж существующих и устанавливаемых функциональных зон М 1/1000				ООО "КРТ Система"	
Формат А1К					